

# Lebendiges Isselhorst



Nachrichten und Meinungen aus dem Kirchspiel — 14. Jahrgang — Heft 7, September 1990

## Vom Bauernhof zur Kunst



Vor 40 Jahren, im Sommer 1950, erlebte Isselhorst ein großes und großartiges Fest, von dem noch heute gern erzählt wird, die 900-Jahrfeier des Kirchspiels. Aus diesem Anlaß gab es eine Festschrift, zu deren Illustration auch ein heute nur noch wenig bekannter Isselhorster Künstler beitrug, Heinz Krull. Zeichnungen von seiner Hand befanden sich ebenfalls in den „Minden-Ravensberger“ Kalendern der Fünfziger Jahre. Viele seiner Arbeiten stell-

ten Menschen, Natur und Landschaft seiner westfälisch bäuerlichen Umwelt dar. Jedoch unterschied er sich von uns bekannten heimatischen Malern durch die dynamische Gestaltung seiner Bilder. Sein Weg führte vom Bauernhof zum Dozenten. Doch war diese Laufbahn keineswegs vorgezeichnet, und sein Erfolg fiel ihm nicht in den Schoß.

Im Kriegsjahr 1917 geboren, wuchs er auf dem elterlichen Bauernhof an der Steinhagener

Straße als ältester Sohn auf. Schon als Kind malte und zeichnete er mit allen nur erreichbaren Stiften, obwohl damals an eine aufwendige Ausstattung, wie sie für Kinder heute beinahe selbstverständlich ist, mit Bunt-, Filz-, Blei- und Wachsmalstiften, Wasserfarben und jeder Menge Papier, gar nicht zu denken war. Der junge Heinz kritzelte aber, womit und wo er nur konnte. Sein erstes Bild war ein Hahn, nicht etwa — wie bei vielen Kindern zu beobachten — ein Haus. Der Schuljunge fing an, Personen zu skizzieren, und wagte sich daran, einen Besucher zu porträtieren: den Polizisten — oder wie er damals genannt wurde — den Polizeidiener Krull. Vorbild und Ansporn war ihm sein malender Onkel Karl Niedergassel, den er oft besuchte, um ihm beim Malen der Pferdebilder zuzuschauen. Geschick zum Zeichnen und Malen war bei Heinz Krull vorhanden, und das Interesse daran wurde verstärkt durch die Bilder des Onkels.

Nach dem vierjährigen Besuch der Isselhorster Volksschule und dem Abschluß der Mittelschule in Brackwede empfand der nun 17jährige Heinz immer stärker

den Wunsch, seine Lieblingsbeschäftigung „Malen“ zum Beruf zu machen, Künstler zu werden. Für den Vater, Landwirt Heinrich Krull, war das Malen eine brotlose Kunst, die keine zuverlässige Lebensgrundlage bot. Er bestand darauf, daß sein ältester Sohn einen „anständigen“ Beruf erlernte und schickte ihn nach Gütersloh zu einem Malermeister in die Lehre. Dort mußte der Lehrling Heinz Farbtopfe, Leitern und Gerüste schleppen, Wände, Türen und Fenster säubern, Farben abkratzen und Pinsel reinigen: von Kunst keine Spur.

Der junge Mann fühlte sich fehl am Platze und war unzufrieden. Zum Glück kam ihm sein ehemaliger Lehrer Eickholz, Schulleiter der Isselhorster Volksschule, zu Hilfe und unterstützte ihn beim Vater: „Der Junge lernt den verkehrten Beruf!“ So kam es, daß Heinz Krull eine andere Stelle antrat. Er ging nach Bielefeld zur Firma Thomas und Kurzberg, um Lithograph zu werden. Hier war zeichnerische Begabung gefordert, und das entsprach nun weit

eher den Neigungen des jungen Krull. So schloß er die Lehre mit gutem Erfolg ab. Sein Wunsch, noch mehr vom Malen zu erlernen, war damit aber nicht erfüllt. Trotzdem blieb er zunächst in Bielefeld.



In der Zeit entstand neben vielen anderen Zeichnungen und Bildern sein erstes großes Ölgemälde, ein eggender Bauer vor einem Fachwerkkotten, dem

Haus des Firmeninhabers Thomas in Jöllenbeck. Der junge Maler hielt es so genau mit der Farbmischung, daß er nach Jöllenbeck fuhr und von dort eine Handvoll Lehm vom Acker mitbrachte, um danach die entsprechenden Farben für das Bild zusammenzustellen. Lebendig und fließend hielt er die wesentlichen Bewegungen von Bauer und Pferden fest. Menschen und Natur beobachtete er genau, und die Liebe zum Detail wurde auf allen seinen Bildern deutlich.

Der junge Mann mußte einfach zeichnen und malen. Das zeigte sich nicht zuletzt im Arbeitsdienst, den er in Wadersloh abzu leisten hatte, wo in seiner Freizeit ein Wandgemälde entstand.

Der 2. Weltkrieg begann, und Heinz Krull, ein Kind seiner Zeit, begeisterungsfähig und gutgläubig, meldete sich — wie so viele seiner Generation — freiwillig, um Soldat zu werden.

Da er nur bedingt tauglich war, kam er bei der Luftwaffe in die Schreibstube. Er wurde nach München versetzt und erhielt dort Studienurlaub, um an der

Über dem Durchschnitt leben.

Gerade im Umfeld des gehobenen Anspruchs suchen Sie das, was Abstand zum Herkömmlichen schafft. Den neuen Trend in Wandbekleidungen finden Sie in unserem

## Tapetenstudio

Wir freuen uns auch dann auf Ihren Besuch, wenn Sie einfach mal hereinschauen, um sich zu informieren.

Günstige Tageszeiten für Sie (und uns) sind  
Montag + Dienstag von 14.00 – 16.30 Uhr  
Mittwoch – Freitag von 14.00 – 18.00 Uhr

## SCHÄFER ISSELHORST

Am Röhrbach 22 · Telefon (0 52 41) 61 06  
(Von der Isselhorster Straße bei Honda-Dalkmann hereinfahren)





## Schautag zum Heimatfest

### Schuh-Karmann

präsentiert Ihnen  
die schönsten Schuhe der  
Herbst-/Winter-Saison 90/91

Als Gast bei  
Schuh-Karmann:



Individuelle Mode

mit neuen Modellen  
aus eigener Werkstatt

...worauf Sie sich verlassen können!



Wir präsentieren Herbstmode 1990!

**Sonntag, 9.9.1990, von 14.00 – 18.00 Uhr**

## TAG DER OFFENEN TÜR!

Sie sind herzlich eingeladen!

Hochschule in Stuttgart Kurse zu belegen und sich nebenbei künstlerisch fortzubilden. Für Heinz Krull – trotz des Krieges – 1942 – eine günstige Gelegenheit. Doch die Kriegseinwirkungen erlaubten ihm nicht länger, dort zu bleiben. 1944 geriet er in Jugoslawien in Gefangenschaft, um schließlich nach Bulgarien und dann nach Rußland transportiert zu werden. Daß der Aufenthalt im Gefangenenlager fünf Jahre dauern sollte, daran dachte Heinz Krull damals nicht, schien doch der Krieg schon bald beendet zu sein.

In russischer Kriegsgefangenschaft verhalf ihm seine zeichnerische Begabung jetzt doch zu einer besseren Versorgung. Er porträtierte seine Bewacher, dafür erhielt er zusätzliche Rationen Brot oder Kartoffeln. Daß ihn sein Humor nicht im Stich ließ, wenn es vielleicht auch oft Galgenhumor war, zeigte die briefliche Bitte an seinen Bruder, ihm doch Bücher über den Kari-

Uhren

UHREN · SCHMUCK

**Doda**

GOTTERSLOH · EICKHOFFSTRASSE

Gesunde Kinderschuhe  
von Anfang an.

**Neue Modelle eingetroffen.**  
**Jetzt auch mit Klettverschluß.**

**Wickelkiste**

NATURWAAREN · LADEN UND VERSAND

Gütersloh-Isselhorst  
Haller Straße 52  
☎ (0 52 41) 62 16

Öffnungszeiten:  
Dienstag bis Freitag 9.30 bis 12 Uhr  
und 15 bis 18 Uhr,  
Mittwoch nachmittag geschlossen

katuristen Olaf Gulbransson zu schicken. Vermutlich gerieten die Bilder im Lager gelegentlich in die Nähe zu Karikaturen. Doch schmücken sie womöglich noch heute russische Wände als wohlgehütete Abbilder von Vätern und Großvätern. Auch hier zeigte sich, daß Heinz Krull, wie schwierig die Umstände auch sein mochten, versuchte, sein Talent weiterzuentwickeln.

Endlich, am 9. Dezember 1949, durfte er auf den elterlichen Hof zurückkehren. Wie so viele andere gleich ihm, mußte er mit 32 Jahren neu anfangen. Die für ihn kennzeichnende Fröhlichkeit kam wieder zum Vorschein, als er nach elf Jahren wieder als Lithograph arbeiten, die alten Freundschaften pflegen und viele Gespräche und Diskussionen führen konnte. Dabei hatte er immer den Schalk im Nacken. Sein Beruf genügte ihm nicht, und er entschloß sich, ab 1951 an der Wuppertaler Werkkunstschule zu studieren. Mit Hilfe von

Stipendien und mit dem Geld, das er sich durch Illustrationen verdiente, finanzierte er das Studium, brachte es zur wissenschaftlichen Hilfskraft, wurde Dozent und schließlich stellvertretender Direktor der Werkkunstschule Wuppertal. Spät hatte er sein Ziel erreicht, für die Kunst und von der Kunst zu leben. In der Klasse für Naturstudien gab er sein Wissen an seine Schüler weiter.

Sein persönliches Leben war schwer. In Wuppertal gründete er eine neue Existenz und dann auch eine Familie. Und dort vollendete sich auch sein Leben, als er 1973, erst 56 Jahre alt, an einer

Mode ~ Seele

**Modenschau**  
**14. September, 20 Uhr**  
**Gaststätte Upmann**

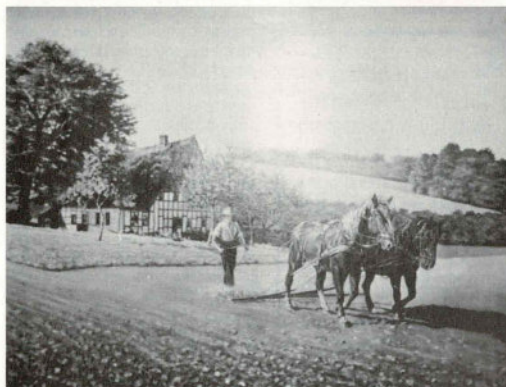
**Herbst-/Winterkollektion 90/91**  
**eingetroffen!**

An der Lutter 15 (Gärtnerei Kollhörster) · Gütersloh 12  
 Verkaufszeit: Mo.-Fr. 10-13 u. 15-18 Uhr; Sa. 10-13 Uhr

*Ihre alten Bilder reproduzieren wir selbst  
 und liefern Ihnen antike Stil-Fotos.*



**FOTO-DROGERIE**  
**HANS DÜNHÖLTER**



heimtückischen Krankheit starb. Ihm ging es nicht um eine „Zurück-zur-Natur-Stimmung“, um einen neuen Realismus oder nur um das unmittelbare Aufgreifen der Umwelterscheinungen, sondern um Einblicke in das Wesen von Mensch und Tier, die dem Sehenden sonst verwehrt sind. Davon zeugen auch seine eigenen Bilder, z. B. zwei Radierungen, die seine Eltern darstellen. Im Familienbesitz befinden sich noch viele Zeichnungen und Skizzen, auch Ölgemälde, von Landschaften und Personen.

Eins seiner Bilder ist auf unserer Titelseite abgebildet. Es zeigt eine Vorarbeit für ein Ölgemälde: Der Sensenklopfers. Dafür war ihm sein Bruder Modell. Nicht nur in der Auswahl des Motivs zeigen sich die bäuerlichen Wurzeln des Malers, sondern auch in seinem Blick für das Wesentliche in der Darstellung von Bewegung und Person des Sensenklopfers, der sorgfältig sein Werkzeug instandsetzt, bevor er weitermählt. In der Zeichnung schon erkennbar, strahlt das Bild Harmonie aus, die die Farben des Ölgemäldes noch verstärken und einen Eindruck vermitteln von der sommerlichen Stimmung am Wiesenrand.

Renate Plöger



## 32. Heimatfest in Isselhorst vom 7. — 9. September

Wieder, zum 32. Male, laden die Vereine des Kirchspiels Isselhorst zum traditionellen Dorf- und Heimatfest recht herzlich ein. Es wurde wieder ein buntes Programm zusammengestellt, das für alle Altersklassen etwas bietet. Der beliebte Kulturabend am Freitag mit Wiederholung am Sonntag wird gestaltet vom Posaunenchor Isselhorst. Am Samstag findet mit Einbruch der Dunkelheit für die Kinder ein großer Fackelzug statt. In diesem Jahr wurde erstmals für die Kinder ein Laternenbastelwettbewerb ausgeschrieben, der von der Grundschule Isselhorst und dem Kindergarten Isselhorst unterstützt wird. Im Anschluß an den Fackelzug werden die besten selbstgebastelten Laternen vorgestellt.

Einer der Höhepunkte werden sicherlich die Darbietungen der Serena-Jazzband aus Bünde sein. Mit Oldies, Schlagern und jazzigen Evergreens werden sie das Publikum in ihren Bann ziehen. Daneben runden Darbietungen des Turnvereins und des CVJM

das Programm ab. Für die Kinder wurde ein Figurentheater aus Halle verpflichtet. Um 16 Uhr gelangt in der Festhalle das Märchen „Wilde Kerle“ zur Aufführung. Für das leibliche Wohl der Besucher ist ebenfalls gesorgt.

R. Dolz

### Qualität in ihrer schönsten Form



KÜCHEN  
**könig**

*W. König*  
Wolfgang König

Die Markenküche aus Meisterhand

Mit eigener Fachwerkstatt

Unsere Tischler sind wahre Küchen-Künstler.  
Jede Wunschküche ein Original.

**Besuchen Sie unsere große Küchen-Ausstellung  
in Gütersloh-Isselhorst, Haverkamp 37.**

Öffnungszeiten: Mo. - Fr. 8 - 12 und 14 - 18 Uhr, Sa. 10 - 12 Uhr.  
Oder rufen Sie uns einfach an: (052 41) 64 94.

**Ausstellungsküchen zu einmaligen Konditionen.**

**FAHRSCHULE**  
**Giljohann**

**Ihre Fahrschule  
in Isselhorst**

Tel. 2 74 70  
Haller Straße 111

Am Sonntag um 9 Uhr besteht auf dem Sportplatz an der Lutter Gelegenheit für jedermann, das Sportabzeichen zu erwerben. Um 9.30 Uhr lädt die Ev. Kirche zu einem plattdeutschen Gottesdienst mit Pastor Rüther ein. Nachmittags ab 14.30 Uhr läuft dann auf dem Isselhorster Kirchplatz ein buntes Programm ab.

## Modischer Chic — gestrickt

Die Tage werden wieder kürzer, die Nächte kühler und nebliger. Der Herbst kündigt sich an. Da wird es allmählich Zeit, sich Gedanken über die Kleidung für die kältere Jahreshälfte zu machen. Da mit extrem niedrigen Temperaturen nicht zu rechnen ist, der Winter vielmehr den Charakter einer Übergangszeit angenommen hat, empfiehlt sich Gestricktes in jeder Form. Es ist leicht, vielseitig verwendbar, gleicht wechselnde Temperaturen gut aus. Ob hand- oder maschinengestrickt, der modische Chic kann sich voll entfalten.

Fertige Stricksachen werden in Strickereien hergestellt. Auch hier in Isselhorst gibt es an der Niehorster Straße 53 eine Strickerei, die „robi Maschenmode“ (robi ist die Abkürzung für Rudolf Obbelode, Isselhorst).

Sie wurde kurz nach dem zweiten Weltkrieg gegründet. In einer Zeit, als viele Menschen neue Lebensgrundlagen suchten, hatte Herr Rudolf Obbelode die Idee,

mit einer Handstrickmaschine seinen Lebensunterhalt zu verdienen. Seine erste Maschine konnte er in der Näherei seiner

vern und Strickwesten zusammen.

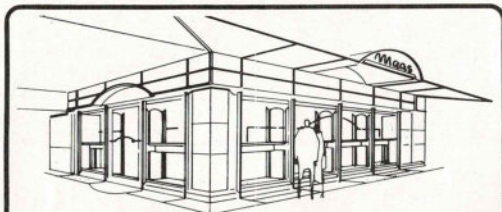
Die ersten Käufer waren Freunde und Bekannte. Später gingen die



Schwiegereltern Heinig an der Haller Straße aufstellen. Die Teile, die damals noch „regulär“, d. h. in Form gestrickt wurden, nähte Frau Obbelode zu Pullo-

Strickwaren in Kommission an Auslieferungslager. Das heißt, Herr Obbelode bekam nur für verkaufte Ware Geld.

Das Geschäft ließ sich gut an. Nach zwei Umzügen in immer größere Räume (jedes Mal auf dem Heinig'schen Grundstück) bauten Herr und Frau Obbelode Anfang der sechziger Jahre an der Niehorster Straße und ließen sich dort mit Familie und Strickerei nieder.



**Der richtige Weg ...**

großzügiges, übersichtliches Angebot in

**UHREN OPTIK SCHMUCK BESTECKE**

**Maas**

Inh. B. Maimann

Uhrmachermeister und Meister der Augenoptik

**P** Direkt vor dem Haus oder Kahlerstr.

4830 Güterlosh 1  
Berliner Str. 107  
Ruf (0 52 41) 2 88 54



Seit 1968 arbeitet Sohn Rolf, nachdem er in Reutlingen zum Textiltechniker ausgebildet worden war und in verschiedenen Strickereien Erfahrungen gesam-



melt hatte, tatkräftig im elterlichen Betrieb mit. Er besuchte nach Feierabend Kurse, die er erfolgreich mit der Meisterprüfung abschloß.

Seit 1984 führt er den Betrieb in eigener Regie.

Heute stellen zehn Strickmaschinen — computergesteuerte und rein mechanische — Jacken, Pullover und Röcke her. Es ist eine Mode für Damen, die den klassischen Stil bevorzugen und großen Wert auf solide Verarbeitung legen.

In einer modernen Strickerei wer-

den die Strickmuster mit einer Musteranlage an einem Bildschirm entworfen und anschließend in den Maschinenrechner überspielt. Nach diesen Daten strickt die Maschine die Zopf-, Loch-, Ararmuster, Buntjacquards und viele andere.

Nicht nur an den Maschinen zeigt sich, daß die Zeit weiter fortgeschritten ist, sondern auch an der Art des Verkaufs. Heute entwirft Herr Obbelode mit seinen Mitarbeitern zweimal im Jahr eine neue Kollektion, mit der die Vertreter die Modeverkäufer besuchen.

Anhand dieser Modelle wird bestellt, und nach der Bestellung wird angefertigt.

Herr Obbelode bevorzugt Mischgarne, d. h. Wolle (für den Winter) und Baumwolle (für den Sommer) mit Synthetik gemischt, die leicht zu pflegen sind, da sie problemlos gewaschen werden können. Die Maschinen verarbeiten das Garn zu einem Gestrick,

Raiffeisen — Leistung für alle



## Jetzt aktuell

### Herbstblumenzwiebeln

Für ein blühendes Frühjahr,  
z.B. Tulpen, 25 Stück  
schon ab **DM 3,40**

### Torf-Humus

Aktiv-Humusspender,  
Starthilfe für  
Jungpflanzen  
80-l-Ventilsack **DM 4,80**

### Raiffeisen-Torf

Zur Bodenverbesserung und  
Abdeckung von Rosen- und  
Sträucherbeeten  
300-l-Ballen **DM 17,50**

### Aus unserem Weinangebot:

**St. Johanner Abtei**  
0,7-l-Flasche **DM 4,15**

**Beaujolaïs**  
Burgunder rot  
0,7-l-Flasche **DM 7,45**

**Bel Amour**  
franz. Schaumwein  
lieblich, süffig  
0,7-l-Flasche **DM 5,30**

Niehorster Straße 19



# Raiffeisen-Markt

## Druckerei Köbberling



Formularsätze  
usw., Stempel,  
Familiendrucksachen,  
Einladungen, Dankkarten  
Isselhorster Straße 420  
Mühlenzufahrt ☎ 6 81 65

wie der Fachmann sagt. Es sind große Teile; bis zu 1½ Pullover oder drei Vorderteile können nebeneinander gestrickt werden. Nach jeweils gut einer Pulloverlänge wird ein Trennfaden eingearbeitet. Anschließend werden sie auf einem Dämpfapparat gedämpft und aufgerollt.

Vor der Weiterverarbeitung wird der Trennfaden herausgezogen. So entsteht ein Strickteil mit einem festen, sauberen Anfang, dem Strickbündchen. Sie werden nur an den Seiten, Ärmeln und Schulternähten geschnitten (die Ärmel an den Seiten und je nach Schnitt, oben), zusammengenäht und gleichzeitig gesäubert. Anschließend werden Kragen und/oder Besätze mit Spezialmaschinen aufgekettelt. Die Jacken, Pullover und Röcke werden dann fertiggedämpft.

Im Versandraum werden sie noch einmal kontrolliert, und die Etiketten werden angeheftet. Wenn die Ware verpackt ist, wird sie per Post oder Spediteur zu den Einzelhändlern geliefert.

Ein großer Vorteil der kleineren Betriebe ist ihre Beweglichkeit. So können (bei Bedarf) Obbelodes jederzeit nachliefern, wenn es sein muß, sogar noch in der laufenden Saison. Auch Sonderwünsche können berücksichtigt werden. So wurden beispielsweise für die „Turniermädchen“ der Voltigiergruppe des Holler Reit- und Fahrvereins Pullover mit eingestricktem Pferdekopf entworfen und angefertigt.

Wer die „robi“-Modelle direkt „ab Fabrik“ kaufen möchte, kann sich von Montag bis Donnerstag von 14.00–16.30 Uhr im Verkaufsraum der Strickerei das ihm Passende aussuchen.

*Knehans-Weis*



Steinhagener Straße 27  
gegenüber dem  
Kindergarten

### Theoretischer Unterricht

Mo. + Do. 19.30 - 21.00 Uhr

Sollten Sie in der  
Theorie Probleme haben,  
so wenden Sie sich  
vertrauensvoll an uns.  
Wir erteilen auch  
Einzelunterricht.



## Avenwedde Isselhorster Straße 227 Bräunungs-Studio

Gesunde Bräune zum vernünftigen Preis:  
- Alle Bänke mit Einschaltverzögerung -

- **NEUE RÖHREN**
- **3 verschiedene Bräunungsarten**
- **ERGOLINE 35**  
mit 35 RS-Reflektor-Röhren  
und 3 Gesichtsfeldern 12 Min. 5,-
- **ALISUN-Tunnelbräuner**  
mit Hochleistungs-Intensiv-  
Röhren und 1 Gesichtsfeld 18 Min. 5,-
- **ERGOLINE**  
mit Hochleistungs-Intensiv-  
Röhren und 1 Gesichtsfeld 18 Min. 5,-
- **ERGOLINE + ALISUN**  
mit N-Röhren und 1 Gesichtsfeld  
für helle Hauttypen 25 Min. 5,-
- **Täglich geöffnet  
von 8 bis 22 Uhr**

Weitere Bräunungs-Studios:

Gütersloh, Brockhäger Straße 7, Neuenkirchener Straße 68  
und Georgstraße 4 · Rietberg, Rathausstraße 49

## Das Dorf

*Das Dorf hat eine stille Macht,  
es gibt auf seine Menschen acht.  
Es sorgt und wehrt, es gibt Heiß,  
weil es von allen alles weiß.*

*Der Kirchturm, der die Stunde spricht,  
es ist sein Zeichen und Gesicht,  
er schafft, daß in der großen Welt,  
das Dorf sein Ehrenrecht behält.*

*Der Dörfer Gärten bunte Pracht  
schenkt ihren Duft der Sommernacht;  
die hält das Dorf in lieber Hut,  
ihr Trost ist mild, ihr Glück ist gut.*

*Das Dorf ist arm, das Dorf ist reich,  
es bettet hart, es bettet weich.  
Wer heimkehrt, müd' aus fremdem Land,  
den nimmt es leise bei der Hand,  
den führt es einem Frieden zu,  
der heißt in Worten: ich und du ...  
Die alten Linden wispern sacht:  
Das Dorf hat stets an dich gedacht.*



**Industrie-Nähmaschinen  
Haushalts-Nähmaschinen  
Verkauf und Service**

Spexarder Bahnhof 9 · 4830 Gütersloh  
Telefon (05241) 48882  
Gute Parkgelegenheiten!



# Abschied von Erich Albrecht

Erich Albrecht ist im Alter von 71 Jahren gestorben und wurde am 3. September von seinen Niehorster Schützenkameraden zur letzten Ruhe getragen.

Erich Albrecht trat schon 1956 in den Schützenverein ein und hat sich seit dieser Zeit aktiv für den Verein eingesetzt. 1965 wurde er Schützenkönig und 1973 Kaiser. Bei allen öffentlichen Auftritten des Schützenvereins stand Erich Albrecht lange Jahre seinen Schützenkameraden als Kommandeur vor. Sein Kommando-ton war immer den Anlässen angepaßt, bestimmt aber nie tierisch ernst.

Erich Albrecht fühlte sich in der Niehorster Schützenfamilie wohl, er feierte gern und nur selten fehlte er an den wöchentlichen Vereinsabenden zum Schießen und Klönen.



Die Mitglieder des Schützenvereins Niehorst trauern mit der Familie um einen guten Freund, dem sie viel zu verdanken haben.

*Gerhard Clostermeyer*

**WO-TEX**  
Lädchen  
**NEU!**  
Gobelin-  
Knüpf-  
Strickpackungen  
Haverkamp 10 · Tel. 6 83 57  
4830 Gütersloh-Issehorst

BAUME & MERCIER  
Uhren  
UHREN · SCHMUCK  
**DODAT**  
GÜTERSLOH · EICKHOFFSTRASSE

## "SICHERHEIT AUF GEGENSEITIGKEIT."



### Ihre Sicherheit in guten Händen

Wir sind ein Versicherungsverein auf Gegenseitigkeit. Diese Bezeichnung enthält nicht nur ein gutes Stück Tradition, sondern hat für uns auch heute noch eine große Bedeutung. Weil wir keine Gewinne erzielen müssen, können wir unsere Beiträge nach dem tatsächlichen Bedarf ausrichten. Bei uns ist Sicherheit preiswert, ehrlich und überschaubar.

Die ISSELHORSTER  
Versicherung V.a.G. seit 1883  
Haller Straße 90, 4830 Gütersloh 12  
Telefon 05241/670 04

*die*  
**ISSELHORSTER**  
Versicherung V.a.G. seit 1883

Ganz in  
Ihrer Nähe am  
Bahnhof Isselhorst

## »Die Autowerkstatt« für alle Fabrikate **MANFRED NOLL**



- Wartung
- Reparaturen
- TÜV-Abnahme im Hause
- Abgas-Sonderuntersuchungen
- Unfall-Instandsetzung
- An- und Verkauf von PKW's

Isselhorster Straße 257 · Telefon 66 67

## Vom Holz zur Kohle

Was für die Isselhorster der Fabrikhof der Korbrennerei Elmendorf ist, das ist für die Borgholzhausener ein alter Steinbruch: Austragungsort für heimatische Aktivitäten.

Immer wieder zeigt es sich, daß mit dem geeigneten Raum, mit Rahmen und Kulisse ein Fest steht und fällt.

Die Borgholzhausener, bekannt und berühmt für ihren Weihnachtsmarkt, beweisen auch zum Tag der Heimat, daß sie ihre Chancen zu nutzen wissen. In ihrer Geschichte haben sie Kohle zutage gefördert, sowohl Stein als auch Holzkohle. Daher feiern sie jetzt im Steinbruch ihr Köhlerfest mit Meiler und allem Drum und Dran.

Köhler, das sind die schwarzen Männer, die seit 2 500 Jahren bis in das vorige Jahrhundert verbreitet, vereinzelt bis vor dem letzten Weltkrieg, Holz zu Holzkohle gebrannt haben. Was da in den entlegenen Waldgebieten im Meiler garte, reife vierzehn Tage lang zu Meilerkohle heran mit einem Kohleanteil von 90 Pro-

zent. Unsere heutige Grillkohle wird in der Retorte erzeugt in 20 Stunden bei 400 Grad Hitze unter Entzug von Wasser, Essig, Teer usw. Ihr Kohleanteil beträgt nur 60 Prozent. Die preiswerte

schenkelstärke gespalten und in drei kreisrunden Schichten übereinandergestellt. Nachdem der Haufen mit Laub, Moos und Erde abgedeckt ist, wird er von innen heraus gezündet. Damit er

### Heizen Sie Holz?

Trockenes Holz heizen ist wirtschaftlich und sehr umweltfreundlich. Deshalb sollten Sie jetzt einlagern.

Wir bieten an:

Brennholzgroßbunde, ca. 3 Raummeter pro Bund (bis ca. 5 m lang). Preis DM 40,— pro Bund bei Abholung. Ab 2 Bunden ist die Anlieferung mit Kipper gegen gesonderte Berechnung möglich.

### Hermann Huxohl & Sohn Edelholzsägewerk

4830 Gütersloh-Niehorst · Telefon 3 63 29

industrielle Massenfertigung wird — wie so oft — mit einer Qualitätseinbuße erkaufte.

Die Köhlererei läuft so. 55 Raummeter Holz, am besten Buche, werden auf einen Meter Länge geschnitten, auf Arm- bis Ober-

nicht brennt, sondern nur glimmt, werden ständig mit einer Stange Luftlöcher in den Meiler gestoßen und wieder verschlossen. Darum muß dieser Tag und Nacht unter Kontrolle bleiben. An Durchschlafen ist für den Köhler



## Schwitz-Kasten

Isselhorster Str. 419, 4830 Gütersloh 12

Sauna · Solarium ·  
Massage

Tel.: 05241/  
68288



nicht zu denken.

Seine Hütte steht nur wenige Meter entfernt. Fichtenstangen werden so zu einem Kegel zusammengestellt, daß sich ein Mann darin gerade ausstrecken kann. Die Wände werden mit Plaggen belegt; in der Spitze bleibt ein Loch, durch das der Rauch vom

Für unseren Versand  
suchen wir  
**Halbtagskräfte**  
und  
**Stundenhilfen.**  
Arbeitszeit nach  
Vereinbarung.

**Wickelkiste**  
Haller Str. 52 · Tel. 62 16

offenen Feuer abzieht. Der Bau nimmt einen Tag in Anspruch. In dieser Hütte haust der Köhler, während der zwei Wochen, in denen seine bis zu drei Meiler, die er gleichzeitig überwachen kann, garen.

Die ständige Arbeit im Rauch und die fehlende Waschgelegenheit ließen die Männer ganz schwarz werden. Da sie ihr Handwerk in den entlegensten, nur schwer zugänglichen Waldgebieten betrieben, wirkten sie unheimlich und geheimnisvoll, wurden zu bevorzugten Märchengestalten.

Im Märchen hat dann auch einer von ihnen, als er seinen Meiler öffnete, statt Kohle pures Gold gefunden. Seither träumen alle Köhler vom großen Gold, und diese Hoffnung allein hat sie über die Jahrtausende an ihrer schwierigen Arbeit gehalten.

Kohle und Gold werden im Märchen häufig miteinander verknüpft. Als die Kohle noch Hauptenergieträger war, hieß sie „das schwarze Gold“.

Die Köhlerei ist mehr als ein Handwerk; sie ist eine Kunst. An den Pflanzen zu erkennen, welcher Platz sich für die Anlage eines Meilers eignet, in diesen hinauszuhören und am Rauch zu erkennen, was im Inneren vor sich geht, alles das mutet uns in unserer technisierten Welt wunderbar an.

Was geschieht nun mit der Holzkohle? Als es noch keine Steinkohle gab, wurde sie zur Verhütung von Eisenerz und zum Schmieden gebraucht, heute nur noch zum Grillen. Ist die Holzkohle fertig, wird sie sackweise

verkauft. Daß sie gut ist, erkennt man daran, daß sie klingelt.

Arbeiteten die Köhler früher einsam und weitab im finsternen Wald, so ist der Borgholzhausener Mittelpunkt eines Volksfestes, allerdings eines nostalgischen. Plattdeutsches Theater, Musik für jedermann, Steinofenbrot, frisch gezogen, Besenbinder, Schmiede und die Landfrauen, die ihr Selbstgemachtes feilboten, machen es zu einem Jahrmarkt künstlerischer, handwerklicher und kulinarischer Aktivitäten, zu einem Heimatfest eigener Art.

Mumperow

# Wir sind für Bad und Heizung da.

24-Stunden-Service. Rufen  
Sie uns an. Es lohnt sich.

**Klaus-Dieter  
Stuckmann**

Hambrinker Heide 22a

Telefon 6 71 87

**Technik im  
Haus-wir  
machen  
mehr  
daraus**



# Ausbau der Haller Straße

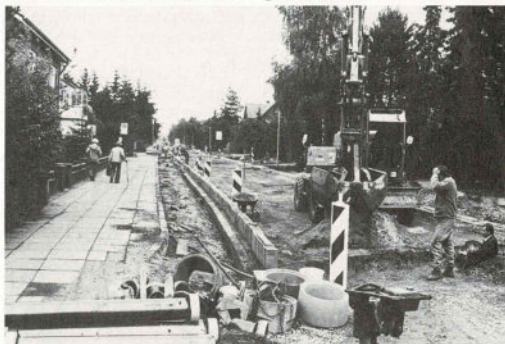
Endlich ist es soweit. Die vielen Eingaben einiger Anlieger an der „Rennstrecke“ Haller Straße Richtung Brockhagen/Halle haben doch gefruchtet.

Am 7. Juli begannen die Bauarbeiten mit dem Abfräsen der vorhandenen Fahrbahndecke. Das restliche Stück der Haller Straße, von der Kreuzung Grundschule bis zum Ortsausgang, wird genauso ausgebaut wie im Ortskern, d.h. mit einer Fahrbahnbreite von 5,80. Es wird beidseitig ein Gehweg, kombiniert mit Fahrradweg und Grünstreifen, angelegt.

Außerdem sind vier Fahrbahnteiler mit einer Breite von 2,50 bis 3 m und einer Länge von ca. 20 m geplant. Hier trägt dann die Fahrbahnbreite noch je 4,50 m pro Richtung. Diese Konzeption verändert das Bild dieses Teilstückes so grundlegend, daß hofentlich eine Verkehrsberuhigung zu erwarten ist.

Durch die ebenfalls vorgesehene neue Straßenbeleuchtung, wie im Dorf in versetzter Anordnung bereits vorhanden, wird schließ-

Bepflanzung des Grünstreifens sein, für den Laubgehölze und niedrig wachsende Pflanzen vorgesehen sind.



lich unser Straßenbild erheblich aufgewertet.

Eine wesentliche Voraussetzung hierfür wird natürlich eine schöne

Die Bauarbeiten sind in vollem Gang. Die Bauzeit beträgt voraussichtlich 7 Monate.

Der alte Regenwasserkanal mit einem Durchmesser von ca. 300 mm wurde durch einen größeren mit ca. 400 bis 600 mm

## Wannenaustausch ohne Fliesenschaden



Alte Wanne raus – neue rein, in 1/2 Tag  
Bundespatent - Qualitäts-Stahl-Email-Wannen  
z. B. Kaldewei – Beste Referenzen

**INTACT**  
**BAD-SERVICE GMBH**

Wir tauschen  
Wannen aus und  
lassen die Fliesen  
intakt!

Meisterbetrieb für  
Gütersloh Bielefeld  
4830 Gütersloh 12  
☎ 05241/67348

heizung · sanitär

**HS**  
**henrich schröder**

25 Jahre

**MeyerMANN**

Gardinen  
Tapeten  
Bodenbeläge

**NEU**

Chice Spitzen-  
tischbänder  
mit farbigen  
Satinbändern

160 cm  
DM 18,95

**NEU**

Niedrigste Preise  
Bühnenstr. 10  
47199

Durchmesser ersetzt. Ein Teil der Kantensteine ist schon in Magerbeton verlegt. Die gegenüberliegende neue Bordsteinkante mit Rinne wird vor dem vorhandenen alten Bürgersteig angelegt, somit kann dieser bis auf weiteres für Fahrräder und Fußgänger benutzt werden.



Mittlerweile ist auch die erste  
 Fahrbahndeckenhälfte geschüt-  
 tet, und somit der Zeitpunkt  
 gekommen, wo es sich lohnt, die  
 vom Staub fast undurchsichtig  
 gewordenen Fenster zu säubern.  
 Hoffen wir, daß alles möglichst  
 termingerecht fertiggestellt ist.  
 Über evtl. entstehende Anlieger-  
 kosten ist noch nichts bekannt.  
 Eine Ermittlung der Kosten wird  
 erst nach Abschluß und Abrech-  
 nung der Bauarbeiten erfol-  
 gen.

*Wilhelm Schniedermann*

## GRILLSCHMIEDE

Horst Hirsch

Geöffnet:  
 Mo - Sa  
 11.30 - 21.00 Uhr

Sonn- und  
 feiertags  
 geschlossen

### Zufahrt frei

während der  
 Straßen-  
 bauarbeiten

Haller  
 Straße 194

Telefon  
 6 84 20

**Bussemas  
 hilft bauen!**

# GEBR. BUSSEMAS



**Baustoffe · Betonwaren  
 Verbundpflaster · Fertigteildecken · Fertigaragen**

Aus eigener Fertigung: **TROCAL** -Kunststoff-Fenster

Sämtliche Baustoffe von der Kellersohle bis zum First.

Berliner Straße - Ecke Osnabrücker Landstraße · Telefon (052 41) 66 17

## Wer rastet, der rostet.

In Isselhorst tut sich etwas, zur  
 Zeit hauptsächlich auf dem Bau-  
 sektor und, bemerkenswerter-  
 weise, sogar im Ortskern. An der  
 Steinhagener Straße entsteht das  
 Geschäftshaus, das den Optiker-  
 laden von Herrn Maas und das  
 Modegeschäft von Frau Sahrhage  
 aufnehmen soll, und zwischen der

Brennerei Elmendorf und dem  
 Dorfgraben ist ebenfalls der erste  
 Spatenstich für die seit Jahren  
 geplante Wohn- und Geschäfts-  
 bebauung getan worden.  
 Aber es entstehen nicht nur neue  
 Geschäfte, auch die bestehenden  
 bemühen sich, mit der Zeit zu  
 gehen, und sich den sich wan-

delnden Anforderungen des  
 Marktes anzupassen. Im Augen-  
 blick sind es gleich drei, die ihre  
 Geschäftsräume vergrößern und  
 ihr Angebot umfangreicher und  
 attraktiver gestalten.

Die Firma Mersmann, die seit 28  
 Jahren besteht und vor zehn Jah-  
 ren an die Isselhorster Straße  
 gezogen ist, machte den Anfang.  
 Frau Annegret Lachmann, die  
 den Betrieb 1988 von ihrem  
 Vater, Herrn Heinrich Mers-  
 mann, übernommen hatte, ver-  
 größerte den Laden durch einen  
 Umbau fast um das Doppelte. Sie  
 bietet außer Bodenbelägen, wie  
 z. B. Teppichboden und Parkett,  
 Tapeten, Malerbedarf und Gardi-  
 nen jetzt auch geschmackvolle  
 Tischdecken, Kissen, Bilderrah-  
 men, Trockengestecke und

## *Wilhelm Meibrink*

**Bau- und Möbelwerkstatt  
 Bestattungen - Überführungen**

**4830 Gütersloh-Hollen**

Münsterlandstr. 54 · Telefon (052 41) 671 31

andere schöne Dinge aus Messing, Porzellan und Keramik an, mit denen man eine Wohnung behaglicher machen kann. Dabei wird sie von ihrem Ehemann Klaus Lachmann unterstützt. Da zu ihren Mitarbeitern ein Raumausstatter und inzwischen auch ein Maler gehören, kann die Firma Mersmann alle Arbeiten ausführen, die zur Wohnraumgestaltung nötig sind: Fußbodenlegen, streichen, tapezieren, dekorieren und Polster neu beziehen. Jeder Teppichboden, der auf dem Markt ist, kann geliefert werden, und daß auch Tischdecken nach Maß genäht werden können, zeigt, in welchem Maße man in diesem Hause bemüht ist, den Kunden mit seinen individuellen Wünschen zufriedenzustellen.

Von der gründlichen Beratung und Planung bis zur Ausführung liegt alles, was mit der Ausstattung der Wohnung zu tun hat, in einer Hand. Außerdem bleibt Fußboden-Mersmann das Spezialgeschäft für den Heimwerker, in dem er nicht nur Werkzeug und Material, sondern auch fachkundige Beratung erhält.



*Glückliche Gewinnerinnen beim Ratespiel aus Anlaß des Mersmann-Umbaus waren Margot Lütgemeier aus Marienfeld, Brigitte Schröder aus Verl und Ingrid Kook aus Isselhorst. Ihnen gratulierte Firmeninhaberin Annegret Lachmann (links). Zu raten war die Anzahl von Pfingststücken in einem Glas. Mit 1 341 kam Margot Lütgemeier unter rund 250 Teilnehmern der richtigen Zahl 1339 am nächsten.*

Seit dem 1. August ist der Laden auch vormittags geöffnet, und zwar: Montags bis freitags von 10.00—13.00 Uhr und 15.00—18.00 Uhr und samstags von 8.30—13.00 Uhr.

Die gleiche Idee, nämlich Neugestaltung des Ladens, hatte Herr Günter Karmann, der Besitzer des Schuhgeschäftes an der



*Die Eheleute Gerda und Günter Karmann sowie ihre Mitarbeiterinnen Sandra Hensdiek, Brigitte Potthoff, Margot Lienke und Anita Löhrl.*

### Das kleine Studio

Naturkosmetika · Med. Fußpflege  
Manicure · Textilien

### Claudia Krause

Haller Straße 154 · Tel. 685 14

Öffnungszeiten:

Di. bis Fr. 14.30 — 18.00 Uhr

Sa. 10.00 — 12.00 Uhr

Haller Straße. Er hatte den Betrieb vor 30 Jahren von seinem Vater übernommen und ihn seitdem immer wieder erweitert und modernisiert. Zuerst befand sich die Schuhmacherei nebenan in



ROLEX

Uhren

UHREN · SCHMUCK

**Doda**

GUTERBLOH · EICHHOFFSTRASSE



einem kleinen Pavillon. 1971/72 kaufte Herr Karmann das alte Postamt und baute es zu einem Laden mit Werkstatt um. Mit dem letzten Umbau wurde das Geschäft innen und außen renoviert. Der Verkaufsraum wurde farblich umgestaltet: Hellgrau und Weiß sorgen für eine leichte Atmosphäre und lassen ihn größer erscheinen. Außen wurde die Fassade dem neuen Sparkassenbau angepaßt: Die Aluminiumverkleidung wurde entfernt und

Hauses Dreesbeimdieke, das 1863 als dörflicher Gemischtwarenladen gegründet wurde, ist eine Geschichte ständiger Veränderungen und Vergrößerungen bis hin zum Kaufhaus, das den gesamten täglichen und wesentliche Teile des periodischen Bedarfs einer immer anspruchsvollen Bevölkerung abdeckt. Im Augenblick wird die gesamte Verkaufsfläche um den Schaukastenbereich vergrößert. Die Lebensmittelabteilung soll

Das Sich-ständig-anpassen an die Erfordernisse der Zeit und das Sich bemühen um den Kunden gehören zur Dreesbeimdiekeschen Tradition und sind offensichtlich die Grundlage für die Dauerhaftigkeit dieses Geschäftes, das sich nicht nur räumlich im Herzen von Isselhorst befindet.



## 1.000 x ist nichts passiert, aber ...

... wie schnell ist es dann doch geschehen und aus scheinbar endlosem Spaß wird bitterer Ernst. Sie und Ihre Kinder haften für den angerichteten Schaden. In unbegrenzter Höhe. Eine private Haftpflichtversicherung hilft, den Kummer so gering wie möglich zu halten.

Glück braucht Sicherheit.



**LVM-Versicherungsbüro**  
**S. Fehlow**  
 GT-Hollen · Tel. 6651  
 GT-Kahlerstraße 53  
 Tel. 34988

Die Lebendigkeit eines Ortes erkennt man auch an der Wandlungsfreudigkeit seiner Geschäfte, und diese wiederum zeigt sich an den ständigen baulichen Veränderungen. An ihnen kann man sehen, wie stark die Gewerbetreibenden die Marktchancen, die sich immer neu ergeben, wahrnehmen und nutzen.



## Heinz Joecks, Bauunternehmung

Hoch- und Stahlbetonbau

Ausführung sämtlicher Maurer-, Beton-, Putz- und Verblendarbeiten

NEUBAU - UMBAU - ANBAU

Nickelweg 12 · 4830 Gütersloh-Isselhorst  
 Telefon (0 52 41) 6 71 35

gegen rotes Klinkermauerwerk ausgewechselt.

So präsentiert sich das Schuhhaus Karmann als Musterbeispiel eines unternehmerisch geführten Einzelhandelsbetriebes, dessen Ausstrahlungsgebiet erheblich über die örtlichen Grenzen hinausgeht.

Der Dritte im Bunde der renovierfreudigen Isselhorster Kaufleute ist Herr Gerhard Dreesbeimdieke. Die Geschichte des

erneuert und erweitert werden; so kommt z. B. zu der Fleischabteilung eine Salatbar. Die Haushaltswarenabteilung wird auf andere Bereiche aufgegeilt, die Textilabteilung räumlich größer und nach wie vor wird man Schreibwaren bei „Dressi“ kaufen können.

Der Umbau soll bis Ende September dieses Jahres abgeschlossen sein. Bis zur Eröffnung gibt es in allen Abteilungen Sonderpreise.

## Horst Martenvormfelde

Schlossermeister

*Bauschlosserei · Sonderanfertigungen  
 Reparaturen · Elektro-Antrieb für Türen u. Tore*

Krullsweg 74 · Telefon 64 57

# Wir machen den Weg frei

**Wohnen nach eigenen Plänen.**

Nehmen Sie sich die Freiheit, so zu wohnen, wie Sie es wünschen. Die finanziellen Möglichkeiten für Neubau, Kauf und Renovierung schaffen Sie mit unserer Hilfe.

Mehr als Geld und Zinsen



**Spar- und Darlehnskasse Isselhorst**

## Radwandern im Kreis Gütersloh

Endlich ist sie da, die 3. verbesserte Auflage der Radwanderkarte mit ausführlichem Begleitheft.

Der Kreis Gütersloh gehört weitgehend zur münsterländischen Parklandschaft, wird aber an seinem östlichen Rand ebenso von der Eigenart der Senne wie im Norden vom Teutoburger Wald und dem Ravensberger Hügelland geprägt. Diese Vielfalt erklärt die zunehmende Beliebtheit unserer Region für Radwanderungen, denn den Kreis Gütersloh mit dem Fahrrad zu erkunden, heißt auch, der Verschiedenartigkeit der westfälischen Landschaft zu begegnen.

Es hat sich doch schon bei einigen

Vereinen eingebürgert, in den Sommerferien, wenn die Übungsabende nicht stattfinden, Radtouren zu unternehmen. Die Führung übernimmt meistens immer ein anderer. Wie schön ist es dann, wenn Strecken geradelt werden, die man noch nicht kennt.

In dem umfangreichen Begleitheft der neuen Radwanderkarte wird alles genau beschrieben, z. B. Länge der Strecke, Fahrzeit, Markierungen, Steigungen, Einkehrmöglichkeiten usw.

So möchte die Radwandermappe ein Mittler zwischen aktiver Betätigung und Möglichkeit sein, Landschaft, Kultur und Geschichte dieses Raumes ken-

nenzulernen, denn es wäre zu wenig, den Kreis Gütersloh einfach nur auf zwei Rädern zu durchfahren.

Für den, der nicht gern radelt, gibt es auch Rundwanderwegkarten mit Wegbeschreibungen.

Verfasser des Begleitheftes: Manfred Carnap.

Wo erhältlich? Im Buchhandel, an Tankstellen, in Freizeiteinrichtungen.

Preis: DM 11,80

Übrigens, ein schönes Mitbringsel!

Herausgeber u. verantwortlich für den Inhalt:

Karl Mumperow, Isselhorster Str. 426,  
4830 Gütersloh, Telefon 6 74 25.

Konto: Lebendiges Isselhorst Nr. 204 533 340  
bei der Spar- u. Darlehnskasse Isselhorst (BLZ  
478 617 08).