

Lebendiges Isselhorst



Nachrichten und Meinungen aus dem Kirchspiel — 14. Jahrgang — Heft 6, August 1990

Halli, hallo, ein Vogelbeerbaum

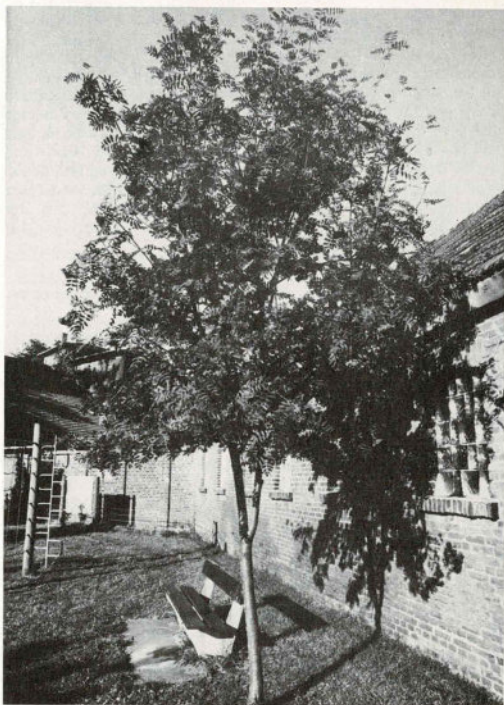
Viele Gärten bieten jetzt einen traurigen Anblick. Rostbraun schimmert es aus dem Gezweige von Blaufichten und Omoriken. Durch milde Winter und trockene Frühjahre begünstigt, beißen die Läuse unsere beliebtesten Nadelbäume reif für den Schredder.

Wenn die Natur aus den Fugen gerät, fallen die Fremdlinge ihr als erste zum Opfer. Das Bodeständige hat die größeren Chancen, mit den Umweltbelastungen fertig zu werden.

Daher werden wir wohl Abschied nehmen müssen von den pflegeleichten Nadelholzhecken, die bislang unseren Wohnraum im Freien vor unliebsamen Einblicken geschützt haben.

Ja, aber was hat denn unsere einheimische Pflanzenwelt an Bäumen zu bieten, die es auch in unseren klein gewordenen Gärten zu Ansehen und Alter bringen können, an die man nicht schon nach wenigen Jahren die Axt legen muß, weil sie drohen, zu groß zu werden?

Gerade in diesen Tagen macht eine Baumart mit ihren korallenroten Beerendolden auf sich aufmerksam, von der die Landschaftsgärtner schon seit Jahrzehnten bedauern, daß sie nicht häufiger an Haus und Straße gepflanzt wird: die Eberesche.



Man findet sie als Pioniergehölz auf Waldlichtungen und Trümmerruinen, in Windschutzhecken und vereinzelt am Wegesrand. Ihr schwächlicher Wuchs und die schmale lockere Krone weisen sie indes als vorzüglichen Straßen- und Gartenbaum aus. Obwohl sie vom Typ unauffällig ist, hat sie das ganze Jahr über etwas Ansprechendes zu bieten. Vor den anderen treibt sie im Frühjahr ihr frisches Grün, das beim Zerreiben deutlich nach Marzipan duftet. Später schmückt sie sich mit weißen Blütendolden und danach mit den roten Beeren, die sehr lange haften und im Herbst verabschiedet sie sich mit einem kräftigen Gelb ihrer gefiederten Blätter. Und das alles von frühester Jugend an.

Dabei ist die Eberesche anspruchslos und widerstandsfähig. Sie kommt zwar nur in voller Sonne voll zur Geltung, gedeiht aber auch im Halbschatten und obwohl sie nährstoffreiche mäßig feuchte Böden liebt, trifft man sie auch in der Lüneburger Heide wie in den Alpen bis in Höhen von 2 400 Metern an. Ihr Ver-

breitungsgebiet erstreckt sich über ganz Europa — das Mittelmeergebiet ausgenommen — bis nach Sibirien.

Dennoch ist sie bei uns wenig bekannt. In Liedern und Gedichten taucht sie gar nicht auf, von der Titelzeile einmal abgesehen, die dem Refrain eines Lagerfeuerliedes entnommen ist.



Vogelbeerbaum ist nämlich ihr anderer Name, weil die Bauern früher die getrockneten Beeren im Winter als Lockspeise zum Fang von Drosseln, Hasel- und anderen Hühnern verwandelten. Darauf weist auch ihr lateinischer Artname „aucuparia“ hin, der sich von „aucupare“ = „auf

Vogelfang gehen“ ableitet.

Für uns Menschen sind die Beeren zwar nicht giftig, aber in rohem Zustand ungenießbar. Allerdings lassen sie sich zu Gelee und Kompott verkochen und auch zu Likör aufsetzen.

Wegen ihres hohen Vitamin-C-Gehaltes und vor allem ihrer zusammenziehenden Wirkung wurden sie seit altersher in der Volksmedizin äußerlich und innerlich gebraucht. So steht in dem Kräuterbuch von Tabernaemontanus aus dem Jahre 1731: ... sie ... haben ein Krafft und Eigenschaft zu stopffen und zusammenziehen: Werden nützlich gebrauchet in allerley Bauchflüssen und Durchbrüchen des Magens, in der rothen Ruhr, wider das Blutspeyen, wider das übrig Fliesen der Mutter oder Weiberzeiten, wider das Würgen und Brechen des Magens, wider die Hauptflüß und dergleichen mehr.“

Aus Böhmen ist die „Mährische Eberesche“ zu uns gekommen, deren Früchte größer und auch roh essbar sind. Leider wissen die Amseln diesen Unterschied

Auch für Tapeten gilt: Man kann sie immer noch etwas anspruchsloser und durchschnittlicher machen.

Wir meinen: Sie suchen das, was Abstand schafft und niveauvoll Akzente setzt. Deshalb zeigen wir Ihnen in unserem

Tapetenstudio

— übrigens einem der schönsten und umfangreichsten in unserer Region — daß unser Angebot Ihren Anspruch in überzeugender Weise erfüllt. Wir freuen uns auf Ihren Besuch, auch wenn Neutapezierungen bei Ihnen im Moment nicht anstehen. Günstige Tageszeiten für Sie (und uns) sind

Montag + Dienstag von 14.00—16.30 Uhr
Mittwoch — Freitag von 14.00—18.00 Uhr

SCHÄFER ISSELHORST

Am Röhrbach 22 · Telefon (0 52 41) 61 06
(Von der Isselhorster Straße bei Honda-Dalkmann hereinfahren)

Anmeldung zum Kinderchor

Für Kinder der Jahrgänge 1984 bis Juli 1985

**Montag, 6. August, 14.30 Uhr,
im Ev. Gemeindehaus, Steinhagener Str.**

Dorothee Bauer

ebenfalls zu schätzen und die Bäume recht bald auseinanderzuhalten.

Im Volksglauben hat die Eberesche früher eine recht bedeutende Rolle gespielt. Sie wird nämlich ganz selten vom Blitz getroffen. Was lag also näher, als

Zuverlässige Putzhilfe
1mal die Woche 4 Std. in
Isselhorst gesucht. Tel.
67 87 70 (ab 18 Uhr).

ihr blitz- und damit unheilabwehrende Kräfte zuzuschreiben und sie mit dem nordgermanischen Donnergott Thor in Verbindung zu bringen. Dieser, so weiß die Edda, die altisländische Götter- und Heldenliedersammlung zu berichten, rettete sich einst mit ihrer Hilfe aus einem reißenden Strom.

Und die prallen roten Beeren? Bieten die sich nicht förmlich an als Symbol für Leben und Fruchtbarkeit?!

Als Blitz- und als Zauberbaum wurde die Eberesche vor allem in den nördlichen Regionen Europas in Schottland, Island und Finnland geachtet.

In Rußland hat sie sogar Eingang in ein Volkslied gefunden. Wem sonst könnte ein junges Mädchen ihre Not mit der Liebe zu zwei Burschen klagen, wenn nicht ihr, diesem zarten Baum, der so viel Schönheit hervorbringt. *Mumperow*

Raiffeisen deckt den Tisch



Raiffeisen- Spezial-Flocken

Alleinfutter für Hunde aus reinen
Naturprodukten, schmackhaft,
nahrhaft, Vollwertkost für alle Hunde

5 kg	DM 12,90
20 kg	DM 39,90

GOLDDOTT Legemehl

Qualitätsgeflügelfutter, gepreßt

5-kg-Packung	DM 4,50
--------------	---------

WCG-

Körnermischfutter

Qualitätsgeflügelfutter

5-kg-Packung	DM 4,50
25-kg-Sack	DM 16,70

Für Volierenvögel:

Kanariemischfutter

la Qualität	
2,5-kg-Packung	DM 4,00
25-kg-Packung	DM 30,50

Wellensittichfutter

la Qualität	
2,5-kg-Packung	DM 3,50
25-kg-Packung	DM 26,55

Großsittichfutter

la Qualität	
2,5-kg-Packung	DM 4,95
25-kg-Packung	DM 37,25

Raiffeisen Gütersloh-Senne I

Außenstelle der WCG Kornhaus GmbH

Postfach 5044 · Niehorster Straße 19 · 4830 Gütersloh 12

Heizung, Wasser, Gas — auf dem neuesten Stand.

Zum 2. Mal veranstaltet die Installationsfirma **Henrich Schröder** an der Haller Straße eine Haustechnik-Messe. Fünf Jahre sind seit der ersten vergangen, und da ist es wieder an der Zeit, allen Interessierten zu zeigen, was sich in der Zwischenzeit getan hat.

Da langfristig sowohl mit erheblich steigenden Energie- und Wasserpreisen als auch mit drastisch verschärften Umweltschutzbestimmungen zu rechnen ist, tut man als Bauherr wie auch als Hausbesitzer gut daran, sich über den Stand der Technik auf dem laufenden zu halten.

Die Haustechnik-Messe von Schröder ist mehr als nur eine Hausmesse. Sie wird im wesentlichen bestückt von den Herstellerfirmen. Weitere Institu-

tionen, die ebenfalls mit der Sache zu tun haben, runden das Ausstellungsangebot ab. Dadurch erhält der Besucher die Möglichkeit, sich auf engem Raum in kurzer Zeit umfassend und dennoch unverbindlich zu informieren. Worüber?



Das Wasser aus den hiesigen Hausbrunnen läßt oft einiges zu wünschen übrig. Inzwischen lassen sich Kalk, Eisen Mangan und Nitrat auch ohne Verwendung von Chemikalien herausfiltern. Zum Orten und Abdichten von

Lecks an Gasleitungen unter Putz braucht nicht mehr die Wand aufgestemmt zu werden. Wie mag das wohl gehen?

Zum Heizen mit Gas gibt es seit Jahren die sogenannten Brennwertkessel mit ihrem sagenhaften Wirkungsgrad. Wie muß der Schornstein beschaffen sein, der die lächerlich niedrigen Abgas-temperaturen verkraftet?

Für alle, die mit Öl heizen, ist es wichtig, mit welchem Wirkungsgrad die modernen Tieftemperaturkessel heute arbeiten.

Sind die alternativen Energien inzwischen eine Alternative oder noch nicht? Wieweit ist insbesondere die Solartechnik gereift?

Für gewerbliche und daher höhere Räume bietet die Firma Schröder Strahlungsheizungen an, die nach dem Prinzip der



Das Unternehmen Henrich Schröder und seine Haustechniker. Von links stehend: Ulrich Viertmann, Horst Wolf, Andreas von Unruh, Jürgen Brinkmann, Ursula Schröder, Frank Huse, Stefan Pott, Henrich Schröder, Angelika Niebur, Günter Pietruschka, Franz-Josef Kathöfer, Thomas Körkemeier, Von links kniehend: Frank Poleschner, Thomas Hammerschlag, Ralf Kallin.

Sonne den Raum erwärmen und gegenüber Lufterhitzern wesentlich kostengünstiger arbeiten. Wie wohl fühlt man sich in derart beheizten Räumen?

Für die Abwasserbeseitigung von entlegenen Grundstücken ist seit kurzem die Druckentwässerung im Gespräch. Funktioniert das wirklich und was ist, wenn der Strom ausfällt?

So gibt es Fragen über Fragen, die eigentlich auch für jedermann von Interesse sind. Ein Besuch der Ausstellung dürfte sich also nicht nur für Bauherren und Eigenheimbesitzer lohnen. Wie immer, so hat man mehr davon, wenn man sich vorher überlegt, was man wissen möchte.

Sich anregen lassen von schönen und praktischen Dingen, vor allem für das Bad, den Raum, in dem wir unser tägliches Wohlbefinden tanken, kann man immer noch vor Ort.

Diese zweite Haustechnik-Messe



der Firma Schröder verspricht noch interessanter zu werden als ihre Vorgängerin. Ihre Tore sind geöffnet am Samstag und Sonntag, 11./12. August, von 10 bis 18 Uhr. Trotz Straßenbauarbeiten ist eine ungehinderte Zufahrt möglich.

Und damit der Besuch sich nicht in trockener Fachsimpelei erschöpft, gibt es im Beipro-

gramm unter anderem den „Lokus-Weitwurf-Wettbewerb“, eine Tombola zugunsten der Wasserversorgung in Kilianur, für die „Kunden von morgen“ ein Lufttrampolin von zehn mal zehn Metern, ein Micky-Maus-Kino, eine Spielecke und für alle reichlich Gelegenheit zum Imbiß und sicher auch zum Klön mit Freunden und Bekannten.

"SICHERHEIT AUF GEGENSEITIGKEIT."



Ihre Sicherheit in guten Händen

Wir sind ein Versicherungsverein auf Gegenseitigkeit. Diese Bezeichnung enthält nicht nur ein gutes Stück Tradition, sondern hat für uns auch heute noch eine große Bedeutung. Weil wir keine Gewinne erzielen müssen, können wir unsere Beiträge nach dem tatsächlichen Bedarf ausrichten. Bei uns ist Sicherheit preiswert, ehrlich und überschaubar.

Die ISSELHORSTER
Versicherung V.a.G. seit 1883
Haller Straße 90, 4830 Gütersloh 12
Telefon 05241/67004

die
ISSELHORSTER
Versicherung V.a.G. seit 1883



Avenwedde Isselhorster Straße 227 Bräunungs-Studio

Gesunde Bräune zum vernünftigen Preis:
- Alle Bänke mit Einschaltverzögerung -

- **NEUE RÖHREN**
- **3 verschiedene Bräunungsarten**
- **ERGOLINE 35**
mit 35 RS-Reflektor-Röhren
und 3 Gesichtsfeldern 12 Min. 5,-
- **ALISUN-Tunnelbräuner**
mit Hochleistungs-Intensiv-
Röhren und 1 Gesichtsfeld 18 Min. 5,-
- **ERGOLINE**
mit Hochleistungs-Intensiv-
Röhren und 1 Gesichtsfeld 18 Min. 5,-
- **ERGOLINE + ALISUN**
mit N-Röhren und 1 Gesichtsfeld
für helle Hauttypen 25 Min. 5,-
- **Täglich geöffnet
von 8 bis 22 Uhr**

Weitere Bräunungs-Studios:

Gütersloh, Brockhäger Straße 7, Neuenkirchener Straße 68
und Georgstraße 4 · Rietberg, Rathausstraße 49

25
Gardinen
MUMPEROW
Farben Tapeten - Bodenbeläge
Chice Spitzen-
tischbänder
mit farbigen
Satinbändern
160 cm
DM 18,95
NEU
Gardinen - Vorhänge
Küchenrollläden
12 51188

Herausgeber u. verantwortlich für den Inhalt:

Karl Mumperow, Isselhorster Str. 426,
4830 Gütersloh, Telefon 6 74 25.
Konto: Lebendiges Isselhorst Nr. 204 533 340
bei der Spar- u. Darlehnskasse Isselhorst (BLZ
478 617 08).

Die Umweltverbände fordern: Keine Müllverbrennungsanlage im Kreis Gütersloh

Demonstration und Kundgebung am 18. August in Gütersloh.

Obwohl das 2. Gutachten zum Bau einer Müllverbrennungsanlage (MVA) im Kreis Gütersloh erst seit wenigen Wochen in schriftlicher Form vorliegt (angekündigt war März 1990!), drängen die Kreisverwaltung und einige Kreistagsfraktionen, noch im August/September schnell den Bau einer MVA zu beschließen.

Die Bürgergemeinschaft Gütersloh, Bürgerinitiativen und Umweltverbände aus dem Kreis Gütersloh (BUND, GNU . . .), die sich zum ARBEITSKREIS ABFALL zusammengeschlossen haben, prüfen z. Z. das umfangreiche Zahlenmaterial bezüglich zu erwartender Schadstoffe, Filterstäube und zu deponierender Restmengen.

Wir fordern alle Mandatsträger/innen auf: Bevor ein Beschluß solcher Tragweite fällt, muß die Bevölkerung vollständig über die gesundheitlichen Risiken aufgeklärt werden. Wir haben das Recht, gründlich über eine Anlage informiert zu werden, die mehrere 100 Millionen DM Steuer-gelder kostet.

Die Kritik an Müllverbrennungsanlagen und die Sorge um gesundheitliche Risiken haben in der Bevölkerung große Beachtung gefunden. Um unseren Forderungen Nachdruck zu verleihen, findet am Samstag, dem 18. August 1990, eine Demonstration zum Thema MÜLLVERBREN-NUNG durch die Gütersloher Innenstadt mit anschließender Kundgebung auf dem BERLINER PLATZ statt.

11.00 Uhr Treffen auf dem Marktplatz in Gütersloh, Demonstration durch die Innenstadt.

12.00 Uhr Kundgebung auf dem BERLINER PLATZ.

Bürgergemeinschaft Gütersloh

Dieter Schluckebier

**Bussemas
hilft bauen!**

GEBR. BUSSEMAS



**Baustoffe · Betonwaren
Verbundpflaster · Fertigteildecken · Fertiggaragen**

Aus eigener Fertigung: **TROCAL** -Kunststoff-Fenster

Sämtliche Baustoffe von der Kellersohle bis zum First.
Berliner Straße – Ecke Osnabrücker Landstraße · Telefon (052 41) 66 17

Zum Tanze spielt auf!

Am vorletzten Wochenende trafen sich die deutschen Brauchtumstänzer in der Halle Münsterland zum Bundeskongreß. Der öffentliche Tanzabend blieb den Gastgeber, den Westfalen, vorbehalten. Aus unserer Gegend waren unsere Marienfelder Nachbarn mit von der Partie – sie machten übrigens eine gute Figur.

Der kritische Zuschauer, der „Ringelpietz mit Anfassen“ erwartet hatte, wurde an diesem Abend gleich mehrfach überrascht.

Zunächst bestach die Fülle und Farbenfreude der Trachten, die mit viel Geschmack und offensichtlichem Einfühlungsvermögen ausgewählt waren.

So, wie die blauen Blusen unserer Werbegemeinschaft dem Münsterländer Kiepenkerlaufzug nachempfunden sind, lassen sich meistens irgendwelche Anhaltspunkte finden, wenn konkrete Vorlagen von früher nicht mehr vorhanden sind. Längst gibt es Bekleidungshäuser, die sich auf die Anfertigung historischer Trachten spezialisiert haben.

Doch waren die Tänzer nicht nur wegen ihres schmucken Aussehens des Ansehens wert. Sie verblüfften geradezu durch den Formenreichtum der Schritte, Figuren und Formationen. Brauchtumstanz ist Ausdruck,

Sprache, Darstellung, ritualisiertes Miteinander, Bewegung um ihrer selbst willen, gesteigert bis hin zum natürlichen Rausch. Kein Gesellschaftstanz kann da mithalten, zumal die ständig zu kleinen Tanzflächen in überfüllten verräucherten Lokalen allenfalls ein Schieben und Schwoofen zulassen aber keinen Raum zur Entfaltung bieten.

Am stärksten jedoch überraschte die Begeisterung gerade der jugendlichen Tänzer, sowohl auf dem Parkett als auch in den Wandelgängen bis hin auf den Vorplatz. Wenn eine Betätigung auf eine Generation, bei der Coolsein schick ist und die Gemütsregungen daher gar nicht erst

zuläßt, so befreiend wirkt, dann muß da ja wohl etwas dran sein. Seit es Menschen gibt, tanzen sie; aus Freude an der Bewegung, um ihre Gefühle auszuleben, um ihre Gefühle auszuleben, um ihre Gefühle auszuleben, um ihre Gefühle auszuleben, um ihre Gefühle auszuleben. Der Tanz heute hat profanere Ziele: er schafft Kontakt, hält den Körper geschmeidig, ist Therapie. Alles ruft heute nach Selbstverwirklichung; im Tanz kann sich auch der Mensch von heute finden. „O Mensch, lerne tanzen“, mahnt Augustinus, „sonst wissen die Engel im Himmel nichts mit dir anzufangen.“

Mumperow

Mode ~ Seele

**Sommer-
Schluß-Verkauf
Super Preise !**

Röcke + Hosen-Röcke	ab 50,-	Der Weg lohnt sich
Pullover	ab 40,- 60,-	
Blusen	ab 30,- 50,- 70,-	
Hosen	ab 30,- 80,-	

An der Lutter 15 (Gärtnerei Kollhörster) · Gütersloh 12
Verkaufszeit: Mo.-Fr. 10-13 u. 15-18 Uhr; Sa. 10-13 Uhr

Ein kleiner Rundweg um Isselhorst

Wir verlassen den Isselhorster Kirchplatz mit den Wanderwegzeichen X 2 und X 19 und gehen wenige Schritte westwärts zur Haller Straße. Auf dieser schwenken wir nach links, passieren das

sich bei einem älteren, roten Backsteinhaus nach links abwendet, gehen wir geradeaus weiter und sind nun auf dem sogenannten „Schulpüttken“. Dieses ist ausschließlich für Fußgänger und Radfahren bestimmt. Vor der Umzäunung des Schul- und Sportgeländes halten wir uns rechts und folgen dem kleinen Krullsbach zur Haller Straße. Wir schließen uns ihr rechts kaum 200 m an, denn schon erwartet uns links der für Kfz gesperrte Uranweg, mit dem wir schnell auf die Steinhagener Straße stoßen. Hier abermals links, verlassen wir

auch diese bald wieder rechts über den Goldweg. Mit ihm gelangen wir nach ein paar Schritten zu der großen Freifläche des sogenannten „Pfarrkamps“. Dieses Terrain umgehen wir links in einem Halbkreis und finden an seinen südlichen Rand, bei einem kleinen Kinderspielplatz, den Usedomweg. Mit ihm münden wir ohne nennenswerte Richtungsänderung sofort in die Straße Isselhorster Kirchplatz ein und sehen rechts wieder den Ausgangspunkt dieses Rundganges: die Isselhorster Kirche.

Manfred Carnap

Druckerei Köbberling



Formularsätze
usw., Stempel,
Familiendrucksa-
chen,
Einladungen, Dankkarten
Isselhorster Straße 420
Mühlenzufahrt ☎ 6 81 65

Kriegerdenkmal und stoßen am Ende des Friedhofsgeländes auf die Lutter. Hier folgen wir den beiden genannten Markierungen rechts in den Lutterwald und bleiben ca. 1 400 m flußabwärts am Nordufer des Gewässers. Dort erwartet uns eine Betonbrücke, die wir aber nicht überqueren. Wir gehen hier noch wenige Meter geradeaus weiter, bis sich rechts ein schmaler Feldweg vom Lutterwald trennt und nach Norden auf den Hof Baumeister zuläuft. Unmittelbar vor den Stallungen dieses landwirtschaftlichen Betriebes wenden wir uns rechts ab und kommen mit dem Wiesenrandweg, am Gelände einer Baumschule, zu dem Asphaltsträßchen Haverkamp. Es führt uns nach Osten wieder in Richtung des Isselhorster Ortskerns. Doch schon 750 m weiter, gegenüber der Friedhofskapelle, ist links die Straße Elmendorfs Kamp der nächste Teilabschnitt dieses Rundganges. Mit ihr überqueren wir bald die Kreuzung Am Dorfgraben und betreten kurz darauf die Straße „In den Braken“. Sie behält uns aber nur einen Augenblick. Denn, wo sie

Wir sind für Bad und Heizung da.

24-Stunden-Service. Rufen Sie uns an. Es lohnt sich.

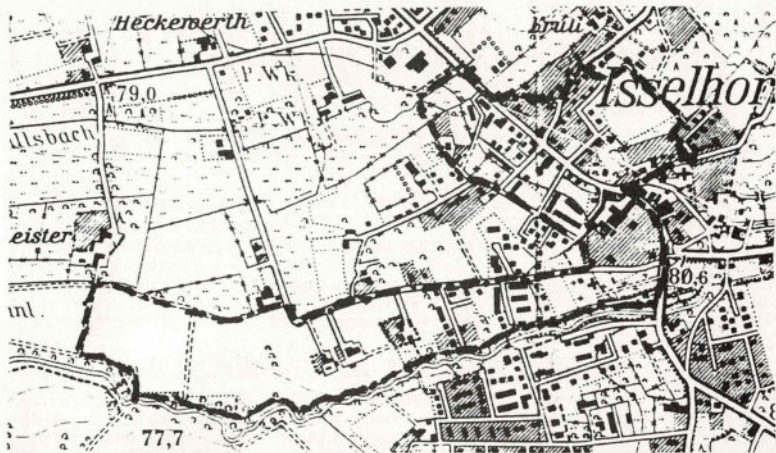
**Klaus-Dieter
Stuckmann**

Hambrinker Heide 22a

Telefon 6 71 87

**Technik im
Haus-wir
machen
mehr
daraus**





Wir machen den Weg frei

**Gute Aussichten
schon beim
Berufsanfang.**

Berufsanfänger können sich das PrimaStartpaket bei uns abholen. Es enthält ein gebührenfreies Girokonto und alles, was für die persönliche Unabhängigkeit nötig ist.

Mehr als Geld und Zinsen



Spar- und Darlehnskasse Isselhorst

Mehr als Geld und Zinsen

Ganz in
Ihrer Nähe am
Bahnhof Isselhorst

»Die Autowerkstatt« für alle Fabrikate **MANFRED NOLL**



- Wartung
- Reparaturen
- Abgas-Sonderuntersuchungen
- TÜV-Abnahme im Hause
- Unfall-Instandsetzung
- An- und Verkauf von PKW's

Isselhorster Straße 257 · Telefon 66 67

Die Schröders in Isselhorst

Schröder ist ein weit verbreiteter Familienname, und man findet ihn häufig in den Telefonbüchern aller großen deutschen Städte, obwohl er norddeutscher Herkunft ist. Ursprünglich bezeichnete der Name ein Handwerk. Im mittelhochdeutschen Sprachgebrauch bedeutete schrätaere hauen, schneiden, zerkleinern. Jeder, der eine solche Tätigkeit ausübte, war ein Schröter oder Schröder, z. B. der Müller, wenn er die Getreidekörner nur grob zerkleinerte, d. h. schrotete oder auch der Schneider, der die Kleider zuschnitt. Allerdings waren diese Bezeichnungen nur im norddeutschen Sprachraum üblich und wurden dort dann auch zum Familiennamen. Unter den Schröders gab es hervorra-

gende Wissenschaftler, Politiker, z. B. Gerhard Schröder, den ehemaligen Bundesinnenminister, oder den derzeitigen Ministerpräsidenten Niedersachsens, und Schriftsteller wie Rudolf Alexander Schröder, der nach dem 2. Weltkrieg als Erneuerer des evangelischen Kirchenliedes bedeutsam wurde.

Die Isselhorster Schröders waren Bauern. Um 1556 verzeichnete man bereits zwei Hofstellen dieses Namens im Kirchspiel: Heinrich Schroder auf der Wendenhorst und Johann Schroder uf der Kulen. Bei erstem handelte es sich um den Besitzer eines Hofes, der in der Nähe der Lutter am heutigen Tuxhornweg lag. Die zweite Hofstelle ist noch erhalten an der Steinhagener Straße und

heißt heute: Wellerdiek-Sommer. Stammhof war die Stätte auf der Wendenhorst, deren Hofname oder Flurbezeichnung uns seit Jahrhunderten nicht mehr geläufig ist.

Zur Herkunft des Namens Wendenhorst gibt es verschiedene Deutungsversuche, die jedoch nicht zufriedenstellend sind.

Begnügen wir uns mit dem, was in den Güterverzeichnissen schriftlich von den Schröders überliefert wurde. Dort beschrieb man Schröder auf der Wendenhorst als Halbspänner, d. h. er besaß ein halbes Gespann, zwei Pferde, und zählte damit zu den größten Bauern im Kirchspiel Isselhorst, in dem es wegen des mageren Bodens keine Vollspanner (Höfe mit vier Pferden) gab. Eine Ausnahme bildete der Isselhorster Meyerhof.

Horst Martenvormfelde

Schlossermeister

*Bauschlosserei · Sonderanfertigungen
Reparaturen · Elektro-Antrieb für Türen u. Tore*

Krullsweg 74 · Telefon 64 57

Johann Schröder hingegen wohnte „uf der Kulen“, d. h. oberhalb der Grube oder des Grabens. Der Schreiber bezeichnete ihn als Markkötter. Das bedeutete, daß diese Hofstelle erst wenige Jahre vor 1556 gegründet worden war als Siedlung in der Allgemeinen Mark, dem Waldgebiet außerhalb des Dorfes, das gemeinschaftlich von den Bauern genutzt wurde.

Markkötter hatten damals die kleinsten Höfe.

Beiden Schröders gehörte ihre Hofstelle nicht. Eigentümer war vielmehr der Landesherr, der Graf von Ravensberg, zu der Zeit Herzog Wilhelm VII. von Kleve. Beide Bauern gehörten mit ihren Familien ebenfalls dem Landesherren. Sie waren persönlich unfrei. Ohne die Einwilligung ihres Herrn konnten sie weder heiraten noch wegziehen, und bei ihrem Tode erhielt der Herr seinen festgelegten Teil der Hinterlassenschaft, den sogenannten Sterbfall.

Während Hofbesitzer Johann Schröder auf der Kullen und seine Hofstelle ravensbergisch waren, gehörte die Frau dem Kloster Marienfeld, das ist auffällig. Im allgemeinen war es üblich, daß fremde Hörige getauscht oder gekauft wurden, wenn sie durch Heirat auf einen Hof kamen. Vermutlich fehlte den Schröders die Heiratserlaubnis des Klosters Marienfeld. Doch gingen die Rechte des Klosters nicht verloren, im Gegenteil, Kinder gehörten oft dem Leibherrn der Mutter. Während Schröder auf der Wendenhorst 22 Scheffel Ackerland besaß, hatte der Markkötter Johann „nichts dann einen kleinen garden.“ Beide zahlten an den Grundherrn Abgaben, die bei Johann nur aus einer Gans und einem Huhn bestanden, bei dem Halbspänner Henrich aus einer Gans, vier Hühnern, einem Schwein und einem Geldbetrag. Beide mußten dem Landesherrn Dienste leisten, Schröder auf der Wendenhorst einmal wöchentlich mit seinem Gespann, der Markkötter Johann nur einen Tag in der Ernte. Jedoch wurde zusätzlich bemerkt: „... traget honore zum Sparenberge, wan es vonnöten.“ Da auch die übrigen Isselhorster Bauern Hühner an den Grafen von Ravensberg abliefern mußten, sammelte man sie, und Johann Schröder brachte das



**Nähmaschinen
HANDWERK**

**Industrie-Nähmaschinen
Haushalts-Nähmaschinen
Verkauf und Service**

Spexarder Bahnhof 9 · 4830 Gütersloh
Telefon (05241) 48882
Gute Parkgelegenheiten!

Federvieh je nach Bedarf zur Bielefelder Sparrenburg, wo die Verwaltungleute des Herzogs saßen. Wie der Markkötter Johann stammten auch die anderen Schröders, die in den folgenden Jahrhunderten in Isselhorster Höfeverzeichnissen und Abgaberegistern aufgeführt wurden, letztlich von dem Hof auf der Wendenhorst. In der Mitte des vergangenen Jahrhunderts wurde er verkauft. Das alte Gebäude, das die Hausnummer 5 in Isselhorst trug, verschwand, und die Ländereien wurden anderen Hofstellen zugeschlagen.

Die Schröders waren damals im Kirchspiel Isselhorst bereits weit verzweigt. Um die Wende zum

19. Jahrhundert gab es einen Schröder, Müller in der Mühle des Isselhorster Meyerhofes, der aus drei Ehen zahlreiche Kinder hatte, die sich tüchtig und strebsam fast alle im Kirchspiel niederließen. Ein Schröder war Kaufmann „Commerciant“ im Vorgängerhaus des alten Hotels zu Post, wo heute die Sparkasse steht, ein anderer auf der Brede verstand sich auf die Tierheilkunde, ein weiterer war Blaufärber und wohnte im heute abgerissenen Fachwerkhäus an der Kirche. Auch ihre Kinder und Kindeskinde blieben oft dem Kirchspiel treu, übernahmen die elterliche Besitzung oder gründeten neue Haus- oder Hofstellen in



Der richtige Weg ...

großzügiges, übersichtliches Angebot in

UHREN

OPTIK

SCHMUCK

BESTECKE

Maas

Inh. B. Maimann

Uhrmachermeister und Meister der Augenoptik

P Direkt vor dem Haus oder Kahlertstr.

4830 Gütersloh 1
Berliner Str. 107
Ruf (0 52 41) 2 88 54

den Gemeinden des Kirchspiels Isselhorst. Um eine Übersicht über die zahlreichen Familienbande zu erhalten, stellte man bereits vor dem 2. Weltkrieg eine Familienchronik zusammen. Hier im Kirchspiel Isselhorst

betreiben die Schröders bis heute ihre Landwirtschaft, ihr Geschäft und üben ein Handwerk oder andere Berufe aus. So findet man sie im Telefonbuch zahlreich vertreten. Wenn nun Ihr Gesprächspartner Schröder heißt und aus

dem Kirchspiel Isselhorst stammt, können Sie sicher sein, daß seine Vorfahren vor Zeiten von dem Hof Schröder auf der Wendenhorst stammten.

Renate Plöger

Das kleine Studio

Naturkosmetika · Med. Fußpflege
Manicure · Textilien

Claudia Krause

Haller Straße 154 · Tel. 6 85 14

Öffnungszeiten:

Di. bis Fr. 14.30 – 18.00 Uhr

Sa. 10.00 – 12.00 Uhr



Unsere Stärke . . .

unser FOTO-STUDIO

- SOFORT-PASSBILDER
für alle möglichen Ausweise
- SOFORT-PASSBILDER
für Bewerbungen
- STUDIO-PASS-SET
Freundschaftsbilder, ein nettes Geschenk
- KODAK-PORTRAITS
 - Einzelportraits
 - Familienportraits
 - Hochzeitsportraits
 - Portraits zur Kommunion/Konfirmation
 - Portraits von Haustieren
 - Portraits von Objekten



**FOTO-DROGERIE
HANS DÜNHÖLTER**



Individuelle Mode

WOLFF

Blusen, sportlich und elegant,
für die anspruchsvolle Kundin
auf Wunsch auch mit
passendem Rock.

Einzelanfertigung möglich.

Verkauf täglich: 15⁰⁰ - 18⁰⁰

außer Mittwoch

Samstag: 10⁰⁰ - 12⁰⁰

Heidmarie Wulf

Messingweg 3

4830 Gütersloh 12

Telefon: 0 52 41/6 76 85

Ebereschkompott

1 kg Ebereschen

600 - 800 g Einmachzucker

1/2 Liter Wasser

Die Ebereschen waschen und von den
Dolden abzupfen. Zucker und Wasser
aufkochen, die Ebereschen portionsweise
darin weichkochen lassen und in
Gläser füllen. Die Zuckerlösung noch
etwas einkochen lassen, über die
Früchte füllen und mit Einmachhaut
die Gläser verschließen.

Sommerlied

Nach der Walzermelodie „Blumen der Liebe“

Wenn wir im Sommer durch die Straßen geh'n,
seh'n wir in Gärten schöne Rosen blüh'n.
Nicht nur die Rosen schmücken so manches Beet,
in Nachbars Garten glanzvoll die Dahlie steht.

In Gärten und Wiesen viel Blumen steh'n,
doch es gibt Menschen, die sie dort nicht seh'n.
Und auch bei uns Menschen tief im Herzen blüh'n
Blumen der Liebe, die viele nicht seh'n.

Geh'n wir durch die Heide, die blüht auch im Sand,
dem frohen Wand'rer ist sie längst bekannt.
Ein Lied auf den Lippen, im Herzen frohen Mut,
das Sträußchen am Hute, so wandert sich's gut.

Drum laßt uns wandern, froh in der Natur,
die Gott geschaffen, für alles Leben nur.
Menschen und Blumen blühen nur eine Zeit,
doch Gottes Liebe währt in Ewigkeit.

Heinrich Feldmann
August 1986

Vollwertkost in Isselhorst

Kochkurse des Landbau e.V.,
nach Dr. Bruker
bei Elmendorf

Leitung Frau Hillebrand
montags 6. 8., 13. 8., 20. 8., 3. 9.

Leitung Frau Bressler
mittwochs, 15. 8., 22. 8., 29. 8., 5. 9.

Karten bei Luise Landwehr, Kaufhaus Dreesbeindieck
Kurs 4 Abende, 19–22 Uhr DM 45,— incl. Zutaten.

Wickelkiste 

NATURWAREN - LÄDEN UND VERSAND

**Gute Qualität
zu günstigen Preisen!**

Baby-, Kinder- u. Erwachsenenunterwäsche aus Wolle und Seide, Bundgaard-Kinderschuhe, Bio-Massivholzkinderbett, Giesswein-Hüttenschuhe u.v.m.

Haller Straße 52 · Telefon 62 16
Öffnungszeiten:
Di.–Fr. 9.30–12.00 Uhr, 15.00–18.00 Uhr
Mittwoch nachmittag geschlossen



Steinhagener Straße 27
gegenüber dem
Kindergarten

**Theoretischer
Unterricht**

Mo. + Do. 19.30 – 21.00 Uhr

Sollten Sie in der
Theorie Probleme haben,
so wenden Sie sich
vertrauensvoll an uns.
Wir erteilen auch
Einzelunterricht.



Schwitz-Kasten

Isselhorster Str. 419, 4830 Gütersloh 12

Sauna.
Solarium.
Massage

Tel.: 05241/
68288

Ein Spielplatz für alle und keinen

Ein Blick auf unsere Spielplätze ergibt regelmäßig das gleiche Bild: Sandkasten, Rutsche, Rohrgestänge, Wippe, Betonrohr. Bei etwas mehr Aufwand sieht man Holz, Schaukel, Wildwestzubehör. Das Schild „Nur für Kinder unter 12 Jahren“ fehlt nicht. Das Ziel des Ausstatters scheint zu sein, Kindern die Möglichkeit zur Betätigung, zum Sich-ausleben, zu geben. Das Leben besteht aber aus zwei-

erlei, Tätig sein, Wirken nach außen einerseits und Empfangen, Wahrnehmen andererseits.

Kürzlich war in Bielefeld ein „Spielplatz“ zu besichtigen – besser – zu erleben, der sich auf das Wahrnehmen verlegt hatte. Er trug den Titel „Reise durch die Sinne“ und stand Kindern wie Erwachsenen offen.

Man konnte in Krüge greifen und an Flaschen riechen, um einmal ohne Zuhilfenahme der Augen

deren Inhalt festzustellen. Ein Weg mit unterschiedlichsten Materialien belegt, forderte die Füße heraus, ohne Schuhe und Strümpfe und ebenfalls ohne Augen auf eigene Entdeckungsreise zu gehen, sich dabei zu erinnern, daß auch sie zum Tasten und Greifen gedacht sind. Ein aufregendes Erlebnis, den Boden unter den Füßen zu spüren.

Granitblöcke, die wir als Treppeinstufen und Grabsteine ken-

Wir feiern Geburtstag!



Wir feiern Geburtstag – ein besonderer Grund, sich bei allen unseren Kunden für das Vertrauen zu bedanken.

Bei uns finden Sie immer die aktuelle Schuhmode, eine fachkundige Beratung und einen Service, wie ihn nur das inhabergeführte Fachgeschäft bieten kann.

Kommen Sie zu uns, Sie werden überrascht sein.

Karmann
...die gute Adresse für schöne Schuhe.



nen, ließen sich mit einem Gummihammer zum Tönen bringen. Töne sind Schwingungen. Die Schwingungen einer bronzenen Schlüssel spürte man auch auf der Haut. Sollte es möglich sein, mit dem ganzen Körper zu hören?

Ein spitz zulaufender Balancierbalken, auf Halbkugeln montierte Holzscheiben und Stelzen boten Gelegenheit, Gleichgewicht zu suchen. Sprechen wir nicht auch vom seelischen Gleichgewicht?

Eine Verbundschaukel, für contereingeschädigte Kinder entwickelt, ließ erleben, wie sich zwei, schaukelnd, wechselseitig Schwingen geben: das Ideal zwischenmenschlicher Beziehung.

Das Spiel an einer Reihe pendelnder Stahlkugeln führte zu verblüffenden Entdeckungen.

Aus Getreidekörnern, von Hand zerstoßen und zu Brei vermennt, ließen sich auf heißen Steinen am offenen Feuer Fladenbrote backen. Und so ging das weiter. 35 Stationen hatte die Reise. Eine war aufregender als die andere. Sie öffnete die Sinne für die Welt, den Mitmenschen und einen selbst. Doch, wer diese Reise durch die Sinne bewußt unternimmt, kommt niemals an. Große Geister wurden zitiert,



Goethe, Einstein, Leonardo. Alle erklären übereinstimmend, daß geistige Leistung im wesentlichen eine Sache der Wahrnehmung ist und voraussetzt, daß man die Welt mit kindlich offenen Augen sieht.

Dieser Spielplatz, so schien es auf den ersten Blick, wollte eine Schmiede für Genies sein. Ihr eigentliches Anliegen jedoch war es, die andere Seite unseres Mensch-seins, die der Wahrnehmung, wieder freizulegen und dadurch das Selbst zu beleben. Welcher Erwachsene hätte das nicht nötig?!

Frage an die Veranstalter: „Werden jetzt alle Bielefelder Spielplätze so ausgestattet?“ Antwort: „Das wäre schön.“ Wer jetzt die Reise durch die Sinne unternehmen möchte, muß erst nach Salzburg reisen. *Mumperow*

Ordnung und Übersicht behalten! Für Bücher, Ordner etc. Kein Problem.
Es gibt das BSG-System!
 Holz natürlich! Rund oder eckig!
 Kein Tropenholz! Kein Holz aus Regenwäldern!
holz + raum · Königstraße 33
 Gütersloh · Tel. (05241) 36627
 Do. 14–20.30, Fr. 14–18.30,
 Sa. 9–13 Uhr.

Wilhelm Meibrink

Bau- und Möbelwerkstatt
 Bestattungen – Überführungen

4830 Gütersloh-Hollen

Münsterlandstr. 54 · Telefon (05241) 67131

Qualität in ihrer schönsten Form



KÜCHEN
könig

W. König
 Wolfgang König

Die Markenküche aus Meisterhand
 Mit eigener Fachwerkstatt

Unsere Tischler sind wahre Küchen-Künstler.
 Jede Wunschküche ein Original.

**Besuchen Sie unsere große Küchen-Ausstellung
 in Gütersloh-Isselhorst, Haverkamp 37.**

Öffnungszeiten: Mo. - Fr. 8 - 12 und 14 - 18 Uhr, Sa. 10 - 12 Uhr.
 Oder rufen Sie uns einfach an: (05241) 6494.

Ausstellungsküchen zu einmaligen Konditionen.

Sommertheater

Wie in jedem Jahr spielen auch in diesen Sommermonaten die Freilichtbühnen in unserer näheren und weiteren Umgebung und bieten ein buntes Programm. Wer noch keine Gelegenheit hatte, Ferien und Ferienstimmung zu genießen, der kann bei einem Ausflug in die oft malerischen Bühnenorte besonders schöne

verständlich, daß auch die Freilichtbühne Porta Westfalica dieses Stück aufführt. Den Erwachsenen wird dort „Mutter Courage“ von Bert Brecht geboten, das sich besonders gut für die Freilichtbühne eignet. Ebenfalls in der Nähe des Wiehengebirges gelegen spielt die Freilichtbühne Nettelstedt Zeitgenössisches: „Der Tag, an dem der Papst gekidnappt wurde“ von J. Bethencourt, während für die Kinder das Märchen: „Die Bremer Stadtmusikanten“ ausgewählt wurde. Die Freilichtbühne „Kahle Wart“ im Wiehengebirge bietet ein altbekanntes Volksstück von Anton Hamik in plattdeutscher Sprache: „De Deern ist richtig.“

Freilichtbühne Bellenberg e.V.
Sekretärkamp 5, 4934 Horn-
Bad Meinberg
(0 52 34) 24 21, 33 25

Waldbühne Heessen e.V.
4700 Hamm 5, Postfach
(0 23 81) 3 40 44

Über 30 Jahre Möbelwerkstatt Bernhard Schlautmach

Möbel + Innenausbau nach
Ihren eigenen Entwürfen.
Möbelreparatur
und Restaurierung etc.
Im Krupploch 1
4830 Gütersloh-Niehorst
Tel. (05241) 36627

Heinz Joecks, Bauunternehmung

Hoch- und Stahlbetonbau

Ausführung sämtlicher Maurer-, Beton-, Putz-
und Verblendarbeiten

NEUBAU – UMBAU – ANBAU

Nickelweg 12 · 4830 Gütersloh-Isselhorst
Telefon (0 52 41) 6 71 35



Landschaft erleben und Leute, die als Laienschauspieler Spaß und Ernst vortragen und zu Heiterwie Besinnlichkeit anregen.

In der Nähe der Externsteine lädt die Freilichtbühne Bellenberg zum Volksstück „Die tolle Katrin“ ein, während die Waldbühne Heessen bei Hamm das Musical „My fair Lady“ aufführt und zunächst für Kinder „Räuber Hotzenplotz“ von Otfried Preußler vorstellt wie auch Michael Endes „Momo“, die Geschichte eines mutigen Kindes, die auch Erwachsene anspricht. Durch Film und Buch wurde „Momo“ sehr bekannt und beliebt, so ist es

In Schloß Neuhaus bei Paderborn findet am 18. August ein Gastspiel der münsterländischen Freilichtbühne Billerbeck statt mit „Jedermann“ von Hugo von Hoffmannsthal. Heiteres verspricht die Aufführung der Burgbühne Stromberg, wo „Don Camillo und Pepone“ sich auf den Brettern streiten und „Max und Moritz“ ihre Streiche spielen. Kinder und Erwachsene werden in dem Angebot sicher ein Theaterstück finden, das sie interessiert und anspricht. Im August, teils auch im September, spielen die Bühnen noch. Vielleicht lassen Sie sich dadurch zu einem Wochenendausflug anregen!

Freilichtbühne Nettelstedt e.V.
Postfach 4990 Lübbecke 5
(0 57 41) 6 10 57, 64 93

Freilichtbühne „Kahle Wart“
Oberbauerschaft
Eschenweg 4, 4971 Hüllhorst
(0 57 41) 57 96, 84 90

Freilichtbühne Porta Westfalica
Postfach 4952, Porta Westfalica
(05 71) 7 13 68

Freilichtbühne Schloß Neuhaus
e.V.
4790 Paderborn 2, Hatzfelder
Straße 100a
(0 52 54) 23 78

Burgbühne Stromberg e.V.
4740 Oelde-Stromberg
(0 25 29) 10 49, 12 43

FAHRSCHULE
Giljohann

**Ihre Fahrschule
in Isselhorst**

Tel. 2 74 70
Haller Straße 111