

Der Isselhorster

Lokalanzeiger für das Kirchspiel Isselhorst

Herausgeber: Förderverein Isselhorst e.V.



Die Tiger sind los!
Viele Aktionen rund um
die Grundschule Isselhorst



Die jungen Helfer



FCI bat Grund zum Feiern

Der Inhalt - Heft 109

| | |
|---|----|
| Hurra, die Schule ist aus.. | 2 |
| Grundschule reiste nach Tansania | 4 |
| Steht auf und lobt unseren Gott | 8 |
| Chor sucht neue Kinder | 9 |
| Petra Henkenjohann: Neue Praxisräume und neue Technik | 9 |
| Floristik Kerker umgezogen | 10 |
| Der "Grüne Hahn" ist da | 12 |
| Westerhelweg feiert Jubiläum | 14 |
| Ausflug des DRK-Isselhorst | 18 |
| Geschichte des Bahnhofs Isselhorst-Avenwedde | 19 |
| Turnverein Isselhorst | 20 |
| Kunstaussstellung Margot Berg | 22 |
| Modesonntag bei Linie 2 | 23 |
| Weinfest bei Getränke Feldmann | 24 |
| Vier "Siegfrieds" aus dem Dorf | 26 |
| Von Pferd und Wagen | 27 |
| Isselhorster Sänger auf Tour | 28 |
| Maas Naturwaren expandiert | 30 |
| Termine | 32 |
| Isselhorster Wochenmarkt informiert: Die Kartoffel | 34 |
| Gesundes Abnehmen | 38 |
| Urlaubstiet 1951 | 40 |
| Linda Poppenborg: Neue Kurse | 41 |
| 1 + 1 = Helfen | 42 |
| Gospelgottesdienst mit Singing Company | 43 |
| FC Isselhorst: Rückblicke & Ausblicke | 44 |
| PS Club veranstaltet Feldtag | 48 |
| Sportlicher Nachwuchs: Mountainbiker Max Kruse | 50 |
| Isselhorst wie es früher war: Großvater war Tierheilpraktiker | 52 |
| Venenwoche der Isselhorster Apotheke | 56 |
| Konfirmanden Jahrgang 1920 | 57 |
| Volksbank feiert Jubiläum und Jubilare | 58 |
| Baumschule Upmann | 59 |
| Partnerkreis Valmiera | 60 |
| Autohaus Meierhoff informiert | 61 |
| Gute Geschäfte ohne Geld | 62 |
| Impressum | 62 |

Hurra, burra die Schule ist aus.....

.... - und diesmal nicht nur für die Ferien! Für die Kinder der 4. Klassen der Grundschule Isselhorst hieß es diesen Sommer für immer Abschied nehmen von der ach so schönen Grundschulzeit.

Vorher sollte es aber noch mal richtig fröhlich und ausgelassen zugehen. Die Schüler organisierten daher für ihre jeweiligen Klassenlehrerinnen einen originellen Abschied.

In diesem Jahr ließ die 4a ihre Frau Thomas als Königin kostümiert über den Schulhof flanieren, die 4c kam mit Frau Ring-Meyer zu Theenhausen zünftig im Traktor direkt von der Heuübernachtungsparty vorgefahren.

Die (Tiger-)Klasse 4b organisierte für ihre Klassenlehrerin ganz traditionell einen phantasievollen



Frau Henneking beim "Tiger-Test"

Umzug vom Kirchplatz über die Haller Strasse bis zur Grundschule. Unter lauter Anteilnahme von Schülern und Eltern musste Frau Henneking zunächst in einem auf einen Bollerwagen montierten Kanu bis zur Schule „paddeln“.



Traditionelles Blumen-Spazier zur Verabschiedung der 4. Klassen



Frau Ring-Meyer zu Theenhausen und "ihre" 4c



Eine bleibende Erinnerung...

Dort musste sie dann auf einem Tigerentenkinderfahrrad einen als Tiggerdressur aufgebauten Geschicklichkeitstest bestehen. Als Preis für solche Anstrengung gab es dann noch ein flottes Gedicht und eine wunderschöne selbstgemachte Decke zur Erinnerung.

Spätestens jetzt flossen die ersten Tränen. Ein herzliches Dankeschön an alle Lehrerinnen für die Zeit, die den Weg ins weitere Schulleben bereitet und jedem für immer unvergessen bleibt!

Bettina Halstrick

Die Klasse 4a und ihre Königin Frau Thomas





Die Grundschule Isselhorst reiste nach Tansania

Am 6. Juni war es so weit. In Gedanken stiegen die Kinder der Grundschule Isselhorst ins Flugzeug und machten sich auf die weite Reise nach Tansania. In verschiedenen Projektgruppen arbeiteten sie vier Tage lang zum Thema „Afrika“. Am Nachmittag des letzten Projekttagess öffnete die Grundschule dann ihre Türen, um alle Eltern und Geschwister einzuladen, die Arbeitsergebnisse zu bewundern.

Die ersten Schuljahre erlebten in einer Gruppe auf dem Schulgelände einen Tag in einem afrikanischen Dorf. Sie schleppten Wasser und Feuerholz, kochten auf offenem Feuer typisch afrikanische Gerichte und verzehrten ihr Essen unter freiem Himmel. In einer zweiten Gruppen lernten die Kinder afrikanische Tiere kennen, gestalteten an einer Wand eine große afrikanische Landschaft und bastelten Tiermasken. Ein afrika-

nischer Tanz wurde in der dritten Gruppe einstudiert und später am Abschlussstag den anderen Kindern und den Eltern vorgeführt.

Die zweiten Klassen bedruckten Gewänder mit afrikanischen Mustern, die sie dann auch über die Projektwoche hinaus mit Stolz trugen. Die Kinder modellierten ganze Dörfer aus Ton und Stroh und bemalten lange Bahnen mit afrikanischen Motiven. Eine dritte Gruppe übte sich fleißig und erfolgreich im Trommeln. Afrikanischen Lieder und Tänze wurden einstudiert und von den Trommeln begleitet.

In den dritten Schuljahren entstanden afrikanische Dörfer in großen Collagen. Die Kinder fertigten Steckbriefe zu afrikanischen Tieren an und setzten sich in Gruppen mit Themen wie Wasser, Alltag, Schule, Kinder in Afrika auseinander. Sie bauten Trommeln und Rasseln, tanzten und sangen afrikanische Tänze und Lieder. Leckeres Bananenbrot wurde gebacken und probiert.



Karin Hillenkötter

33334 Isselhorst, Haller Straße 135

Telefon: (0 52 41) 6 72 25

PRESSE



PRESSE

- Tabakwaren
- Zeitschriften
- Geschenkartikel
- Geschenkpapier
- Karten für alle Anlässe
- Bastelbedarf
- Bürobedarf
- Schreib- und Papierwaren
- Alles für den Schulbedarf
- Lotto-Annahmestelle
- Deutsche Post Partneragentur

Jetzt wieder mit Postbank!



Der vierte Jahrgang setzte sich mit den geographischen Besonderheiten des Landes auseinander, beschäftigte sich mit dem afrikanischen Schulleben und er-

fuhr viel Wissenswertes aus dem Alltag in Tansania. Aus Abfallmaterial erstellten die Kinder fantasievolle Spielzeuge und dekorativen Schmuck.



Echt stark!

- Automatisierungstechnik
- Sonnenschutzanlagen
- Elektroanlagen

Elektro Schwake

Meisterbetrieb

- Westernfeld 10
- 33334 Gütersloh
- Werkstatt: Niehorst,
- Hovestrang 182

Telefon (0 52 41) 2 71 01
 Telefax (0 52 41) 2 71 09
 Internet: www.elektro-schwake.de

SAMINA

Schlafen Sie Lebensenergie.

"Das SAMINA Schlafsystem ermöglicht die Orthopädie des Liegens und erfüllt somit einen der wichtigsten Faktoren des gesunden Schlafs."

*Dr. med. Friedhelm Heber,
 Facharzt für Orthopädie*



Der SAMINA Effekt

Eine optimale Schlafunterlage muss entlasten und aktiv stützen können.

Die ausgeprägten Körperpartien, vor allem der Gesäß- und Schulterbereich, werden bei SAMINA körpergerecht entlastet. Ebenso wichtig ist jedoch, dass auch der Nacken- und Kopfbereich vom Schlafsystem aktiv gestützt werden. Dies gewährleistet SAMINA mit einem einzigartigen Sortiment von unterschiedlichsten orthopädischen Kissen.



Markus Hellweg

Tischlermeister

Telefon 0 52 41 - 68 88 41
 Haller Straße 376
 33334 Gütersloh-Isselhorst
www.tischlerei-hellweg.de



Sie lernten afrikanische Gesellschaftsspiele kennen, stellten diese in Eigenarbeit her und erklärten anderen Kindern die Spielregeln.

Schließlich war dann der Donnerstag für alle Kinder der Tag des Trommelns. Gemeinsam mit zwei Mitarbeitern aus Johnny Lamprechts Trommelzauber trommelten und sangen die Kinder in großen Gruppen morgens in der Turnhalle für jeweils eine Stunde, zeigten großes Geschick und hatten viel Spaß dabei. Hier gilt der Dank dem Schulverein, der dieses tolle Erlebnis durch die großzügige Finanzierung möglich gemacht hat.



STERN Apotheke

Haller Straße 115 · 33334 Gütersloh-Isselhorst
 Telefon 0 52 41 · 65 77 · Telefax 0 52 41 · 65 20
 Email stern-apotheke@web.de · Internet www.aponet.de

Öffnungszeiten

Mo. - Do. 8.00 - 13.00 und 15.00 - 18.30 Uhr
 Fr. 8.00 - 18.30 Uhr durchgehend geöffnet
 Sa. 8.30 - 13.00 Uhr

**Mittwoch
 nachmittag
 geöffnet**



Am Nachmittag waren alle Eltern eingeladen, die Ergebnisse der Projekttagge zu bestaunen. Der gemeinsame Auftakt fand in der Turnhalle statt, wo noch einmal ausgiebig getrommelt wurde und die Eltern zum Mitmachen eingeladen waren. Viel Bewegung machte dann hungrig und durstig. Da kam das Getränke- und Kuchenangebot des Schulvereins gerade recht. Bevor sich alle auf den Weg durch die Klassen und in diesem Fall Ausstellungsräume machten, stärkten sich viele große wie kleine Leute erst einmal mit selbstgebackenem Kuchen, Kaffee, Wasser oder Saft. Die freiwilligen Helferinnen und Helfer des Schulvereins hatten alle Hände voll zu tun, um diesen Ansturm zu bewältigen. Vielen, vielen Dank für den fleißigen Einsatz!

In der Pausenhalle der Schule konnten Interessierte in einer Fotoausstellung erfahren, welche Unterstützung Jugendlichen und jungen Erwachsenen im Ausbildungsprojekt Nkwenda in Tansania mit Hilfe von Spendengeldern geboten werden kann. Frau Niedergassel von den Isselhorster Landfrauen, die dieses Projekt ebenfalls fördern, konnte alle Fragen dazu ausführlich beantworten. Während der nachmittäglichen Veranstaltung waren Kinder aus den vierten Schuljahren unterwegs, um Spenden für dieses Projekt Nkwenda zu sammeln.

360 Euro konnten schließlich an das Netzwerk Nkwenda überwiesen werden. Allen Spenderinnen und Spender gilt an dieser Stelle ein ganz herzliches Dankeschön.

*Claudia Damian
Schulleiterin der
Grundschule Isselhorst*

Gewusst wie!

Lerntherapie · Lernförderung · Lernberatung

Lernen statt pauken!

Entspricht die Schulleistung Ihres Kindes dem Übungsaufwand? Gibt Ihr Kind beim Lernen vorschnell auf? Träumereien, Zappelphilipp, aggressiv? Leidet Ihr Kind unter Schulangst und psychosomatischen Beschwerden? Täglicher Kampf um die Hausaufgaben? Konzentrations- und Aufmerksamkeitsstörungen? Trotz Übens schlechte Noten? Leserechtschreib- oder Rechenschwäche? Dann sollten wir uns unbedingt mal kennenlernen!

Norma Schmalenstroer
Diplom-Lerntherapeutin
Kahlerstraße 84, 33330 Gütersloh
Telefon (05241) 533259
oder 5272683
www.gewusstwie-lerntherapie.de

Buchhandlung Schwarz

- Sortimentsbuchhandlung - Inh. Nora Bethlehem-Hinsen



- **Bestellung aller lieferbaren Bücher und Noten**
- **Kunstgewerbe/Geschenke**
- **Markenspielwaren**
z.B. Haba, Sigikid, Spiegelburg
- **Schulbedarf**

Umlostr. 8 · 33649 Bielefeld-Ummeln
Telefon (05 21) 4 79 24 21 · Telefax (05 21) 4 88 96 63



Schröder & Setter

Gartengestaltung

Haller Straße 230
33334 Gütersloh

Telefon: 0 52 41 / 4 82 82
Fax: 0 52 41 / 48 73 74

E-mail: schroeder-setter@t-online.de
Internet: www.schroeder-setter.de

- **Gehölzschnitt**
- **Baumfällarbeiten**
- **Natursteinverlegung**
- **Pflasterarbeiten**
- **Stauden- und Gehölzpflanzung**
- **Holzdecks, Zaunbau und Carports**
- **Raseneinsaat**
- **Einbau von Bewässerungssystemen**
- **Dachbegrünung**
- **Teichbau**



„Steht auf und lobt unseren Gott“

Unter diesem Motto veranstaltete die Kurrende und die Jugendkantorei Isselhorst am Sonntag, den 3. Juli ein Konzert in der Isselhorster Kirche unter der Leitung von Kantorin Birke Schreiber.

„Kurrende“ (von lat. „currere“, laufen, also „Laufchor“), ist der Chor der Jungen und Mädchen vom 4. bis zum 6. Schuljahr. In der Jugendkantorei singen Jugendliche ab dem 7. Schuljahr.

35 Mädchen und Jungen beider Chöre veranstalteten am Sonntag ein eineinhalbstündiges Konzert, in dem Lieder moderner Komponisten dargeboten wurden. Insgesamt 31 verschiedene Stücke moderner Komponisten – kurze und längere, die „Top Ten Taufsprüche“, Lieder aus dem Singspiel „Johannes der Täufer“, Spirituals, darunter „Ohrwürmer“, wie „Go down, Moses“ und viele andere wurden gesungen und sorgten für einen gelungenen Spannungsbogen von Anfang bis zum Ende des Konzerts. Sicher

begleitet und unterstützt wurden die Chöre von Ching-Ho Chuan an Klavier und Truhenorgel.

Ein 90-minütiges Konzert ohne Pause, in dem lediglich der Wechsel zwischen gemeinsamen Auftritten, Einzelauftritten der Kurrende oder der Jugendkantorei dem jeweils anderen Chor eine kleine Pause einräumte, ist eine große Leistung. Sie verlangt den Kindern und Jugendlichen eine große Konzentration und Disziplin ab. Dass sie dennoch begeistert bei der Sache waren, wie ihnen anzusehen. Ein lang anhaltender Applaus zum Abschluss des sehr gut besuchten Konzerts wurde von den Zuhörerinnen und Zuhörern als Anerkennung dieser großartigen Leistung gesendet und mit mehreren Zugaben beantwortet.



Ihr Meisterbetrieb für
Markisen – Insektenschutz
Terrassenüberdachungen
Raffstore – Rollladen – Fenster

„Heißkalt Energie sparen!“
AKTIONSTAG
10. September 2011



www.gebr-wiedey.de

Im Großen Busch 25
33334 Gütersloh
Telefon 0 52 41-70 22 07

Wir orientieren uns nicht an dem,
was andere machen, sondern an dem,
was unsere Kunden von uns erwarten.



MATTHIEN DRUCK

Ravensberger Bleiche 14
33649 Bielefeld
Telefon (05 21) 9 47 49 04
Telefax (05 21) 9 47 49 06
e-Mail: druckerei@matthiesendruck.de
Internet: www.matthiesendruck.de



Neue Kinder im Spatzenchor und Kinderchor Isselhorst willkommen!

Nach den Sommerferien nehme ich wieder neue Kinder in die Spatzenchöre auf.

Die Proben finden im Gemeindehaus an der Steinhagener Straße 32 zu folgenden Zeiten statt:

Mittwoch, 14.30 bis 15.00 Uhr
Spatzenchor I (ab 5 Jahren bis 1. Schuljahr)

Mittwoch, 15.00 bis 15.30 Uhr
Spatzenchor II (ab 5 Jahren bis 1. Schuljahr)

Mit viel Spaß werden die Kinder an das Singen herangeführt und üben auch für Auftritte in der Kir-

che oder im Gemeindehaus. Unser nächster Höhepunkt ist wieder das Kindersingspiel im Familiengottesdienst um 15.00 Uhr am Heilig Abend. Die erste Probe nach den Ferien ist am 7. September.

Auch für größere Kinder und Jugendliche gibt es die Möglichkeit, neu einzusteigen:

Dienstag, 15.15 bis 16.00 Uhr Kinderchor (2. und 3. Schuljahr)

Dienstag, 16.00 bis 17.00 Uhr Kurrende (4. bis 6. Schuljahr)

Donnerstag, 19.00 bis 20.30 Uhr, Jugendkantorei (ab 7. Schuljahr)

Ich freue mich auf Ihren Anruf unter Tel. 05241/9975979 oder Ihre Mail an birke.schreiber@googlemail.com. Gerne gebe ich Ihnen dann weitere Informationen.

*Ihre/Eure Birke Schreiber,
Kantorin der
Ev. Kirchengemeinde
Isselhorst*

Petra Henkenjohann, Ganzheitliche Massagetherapie Umzug in die neuen Praxisräume: Wangeroogeweg 14, GT-Isselhorst

Ab sofort können Sie, wie gewohnt, ganzheitliche Entspannung im neuen Wohlfühlambiente am Wangeroogeweg 14 erhalten.

Die ganzheitliche Massagetherapeutin Petra Henkenjohann bietet seit 2005 Entspannung für Körper, Geist und Seele in Isselhorst an. Nun können Sie auch in dem neuen, hell und gemüthlichem Ambiente, wie gewohnt, Heilmassagen aus aller Welt erfahren. Zu dem bisherigen Angebot, das Aromaöl- und Edelstein-Ganzkörpermassagen umfasst, sowie Hawaiiansche Lomi Lomi Massagen, Shiatsu- und Rücken-/Becken-Behandlungen, sowie Fußenergie-Massagen kommt nun hinzu:

Energetisches Facelifting
Ein Weg, zur dauerhaften Hautverjüngung

Das Energetische Facelifting basiert auf quantenenergetischen Elementen und stammt aus uraltem Wissen der Curanderos aus Mexico. Diese Methode ist eine selbstintelligente Energieform, die die Schwingung der Zellen erhöht. Somit können sich alte Strukturen, insbesondere Alterungsprogramme, nicht mehr halten. Die Zellen werden dauerhaft regeneriert und geheilt. Die Sichtbarkeit der Behandlung hängt davon ab, wie schnell die Veränderungsstufen brauchen, um zu greifen.

Diese ganzheitliche Behandlung erfolgt im Einklang mit der neuen Energie der Erde. Sie werden feststellen: Wahres Schön-Sein strahlt von innen und berührt die Menschen um Sie herum.

Nähere Infos und Termine unter Tel.: 05241/9986861.



Heil-Massagen

Kurzurlaub für Körper,
Geist und Seele

Energetisches Facelifting

Lomi Lomi-Massage

Aroma-Ganzkörper-Massage

Edelstein-Massage

Shiatsu

Fußenergie-Massage

Rücken-Becken-Balance

GESCHENKGUTSCHEINE

Petra Henkenjohann
Ganzheitliche Massagetherapie

Wangeroogeweg 14

33334 Gütersloh-Isselhorst

Tel. 0 52 41/99 86 86 1

Mobil 01 73/4 10 59 94

Floristik Kerker an neuem Standort

Zum 7. Juli 2011 ist die Familie Kerker mit ihrem Blumen-geschäft von der Steinhagener Str. 13 an die Steinhagener Str. 3 umgezogen.

„Die Umstände waren einfach so, dass wir uns entscheiden mussten: Unser Pachtvertrag würde auf Dauer nicht verlängert werden und das Geschäft ‚Meeresbrise‘ räumte seinen Laden. So haben wir uns kurzfristig entschlossen, unseren Standort zu verlagern“, sagt Frau Kerker, die Geschäftsführerin.



Kreative Floristik für alle Anlässe!

Individuelle Sträuße

Hochzeitsfloristik

Trauerfloristik

Tischdekorationen

Geschenkartikel

Fleuropvermittlung



FLORISTIK KERKER

Steinhagener Straße 3 · 33334 Gütersloh-Isselhorst
Telefon 0 52 41.68 77 55 · email: g.kerker@web.de

Auf 85 Quadratmetern präsentiert Floristik Kerker nun in hellen Räumen sein Angebot. „Wir haben die Palette unseres Angebots bewusst nicht erweitert, können unser bisheriges Angebot aber besser präsentieren und in den einzelnen Segmenten mehr anbieten“, erklärt die Geschäftsführerin die Möglichkeiten des neuen Standortes. Die Blumentheke ist doppelt so lang wie bisher, der Binde-tisch für die Floristinnen ist ebenfalls erheblich größer geworden. Trotzdem wirkt die Angebots- und Ausstellungsfläche nicht überladen.

Fünf Fachkräfte stehen der Kundschaft mit Rat und Tat zur Verfügung. Sie setzen die Wünsche der Kunden und Kundinnen mit Fachwissen und künstlerischem Geschick in hochwertige Floristik um - individuelle Blumensträuße von Floristik Kerker sind eine besondere und von der Kundschaft sehr geschätzte Spezialität - schmücken Kirche und Altarraum bei Trauungen und gestalten würdige Blumenarrangements bei Trauerfeiern, um nur einige Beispiele der Leistungspalette zu nennen.

Größere Parkprobleme sieht Frau Kerker an dem neuen Standort nicht. „Natürlich sind Haller Straße und Steinhagener Str. zu den Spitzenzeiten morgens und nachmittags stark befahren. Wir haben aber Stellplätze vor dem Geschäft und darüber hinaus auch weitere Standplätze neben der Bäckerei Ollson angemietet, notfalls darf man auch an der Steinhagener Str. kurz parken.“ Durch die Nähe zum Zentrum des Dorfes empfiehlt es sich auch, möglichst viele Wege mit dem Fahrrad oder zu Fuß zu erledigen, meint der Verfasser.

Wir beglückwünschen die Familie Kerker zu ihrem neuen Standort an der Steinhagener Straße 3 und



wünschen dem Geschäft und den Mitarbeiterinnen und Mitarbeitern weiterhin guten Erfolg.

Siegfried Kornfeld



Sandra Hemkendreis (Damen-Salon)
Lahdo Acar (Herren-Salon) und

Wir freuen uns
auf eine gute Nachbarschaft
an der Steinhagener Str. 3
und wünschen dem Team von
Floristik Kerker alles Gute!

Udo Wannhof
Zimmereibetrieb & Holzbau

*Habt Vertrauen –
mit Udo bauen!*

Zimmereibetrieb Udo Wannhof • Dieselstraße 67 • 33334 Gütersloh
Fon 0 52 41 - 7 56 60 • Fax 0 52 41 - 7 56 55 • Handy 01 72 - 7 06 41 30

Ambiente

Im Herzen von Isselhorst!

Steinhagener Straße 3
33334 Gütersloh-Isselhorst
www.ambiente-la.de

Telefon: 0 52 41 / 7 41 09 11
Öffnungszeiten:
Di-Fr 9.00 bis 18.00 Uhr
Sa 9.00 bis 15.00 Uhr

Nun haben wir es schriftlich, das Zertifikat des Grünen Habns

Es bescheinigt der Evangelischen Kirchengemeinde Isselhorst, dass sie ein Umweltmanagement gemäß der EG-Ökoverordnung EMAS nach kirchlichem Standard eingeführt hat. Zu diesem Ergebnis kam die Auditorin Carmen Ketterl vom Büro Flexum aus dem Raum Stuttgart, ihre Bewertung hatte keine Einschränkung. Gegenstand der Zertifizierung waren alle kirchlichen Einrichtungen mit ihren rd. 29 Mitarbeitern (Teilzeitkräfte auf Vollzeit hochgerechnet).



Zu so einem Audit müssen Vorarbeiten geleistet werden. Der Weg war lang und anstrengend, vieles wurde recherchiert. Ein Umweltbericht musste erstellt und vorab zur Prüfung geschickt werden. Neben der generellen Umweltleitlinie waren alle Gebäude mit ihren Stärken und Schwächen (hauptsächlich aus energetischer Sicht) zu beschreiben. Ermittelte Daten, vor allem Verbrauchsdaten, waren auf ihre Plausibilität zu prüfen, alle Mitarbeiter wurden nach Verbesserungen befragt, um nur einige Punkte zu nennen. Auch die bisherige Umweltschutzarbeit, der Zustand der Arbeitssicherheit, die Aus- und Weiterbildung der Mitarbeiter waren zu erklären.

In einem rd. 3 ½ stündigem Audit ging es bei den Fragen von Frau Ketterl zunächst um die Beweggründe, das Warum, für diese Zertifizierung. Hier war Pfarrer Kölsch als Vorsitzender des Presbyteriums und das Umweltteam, bestehend aus den Presbytern Kornfeld, Schüttler und Horstmann gefragt. Weiterhin ging es darum, ob alle Angaben, die im Umweltbericht standen, richtig waren, man nennt diesen Vorgang

„validieren“. Bei einem Rundgang wurden die Kindertagesstätte, das Gemeindehaus und die Kirche inspiziert, natürlich auch die Heizungsanlage in der Kindertagesstätte, die das Gemeindehaus mit versorgt. Ziel war, einen allgemeinen Eindruck von den Gebäuden zu bekommen und dabei auch die Maßnahmen zur Arbeitssicherheit und Arbeitsschutz zu checken. Hier und da machte Frau Ketterl auch Vorschläge zu Optimierung. Ein Schwerpunkt ihrer Nachfragen waren Abläufe und Vorgehensweisen in der Kindertagesstätte. Dies war zu erwarten, da hier täglich rd. 100 Kinder betreut werden und dieser Bereich besonders personalintensiv ist, hier war Frau Witt als Leiterin gefragt. Als sehr positiv wurde die Arbeit mit Kindern hinsichtlich laufender Projekte die den Umweltschutz beinhalten bewertet.



Jürgen Schreiber Gartengestaltung

- Neuanpflanzungen
- Raseneinsaat
- Gehölz- und Obstbaumschnitt
- Heckenschnitt
- Grabgestaltung
- Bäume fällen inklusive Abfuhr
- Anlagenpflege
- Zaunbau
- Pflasterarbeiten

Postdamm 258
33334 Gütersloh
Fon 0 52 41 / 6 79 17
schreiber-gala@t-online.de

 **Autohaus
BRINKER**
Ihr Skoda-Händler für
Güterloh
GT-Isselhorst
Tel. 0 52 41 / 96 01-0
www.autohaus-brinker.de



Der Grüne Hahn

Kirchliches Umweltmanagement

Unsere Umweltauditorin Frau Ketterl, selbst in ihrer Kirchengemeinde Umweltbeauftragte, konnte aus eigener Erfahrung worauf es ankam (unabhängig von den Forderungen, die vom System EMAS vorgegeben sind), so hatten wir den Nutzen, ein praxisorientiertes Audit zu erleben.

Die Kirchengemeinde Isselhorst hat sich verpflichtet, dieses Umweltmanagementsystem aufrecht zu halten, denn neben den wirtschaftlichen Vorteilen, die wir uns erhoffen, möchten wir auch ein Zeichen für aktiven Umweltschutz setzen.

Wie geht es weiter? Nach zwei Jahren müssen wir den Fortschritt der Verbesserungsmaßnahmen, die wir uns im Umweltprogramm selbst auferlegt haben, und die Energieverbräuche an das Büro Grüner Hahn der Landeskirche von Westfalen melden. In vier Jahren ist eine Rezertifizierung erforderlich.

Der vollständige Umweltbericht ist im Internet auf unserer Homepage: www.evangelische-kirchengemeinde-isselhorst.de unter dem Link „Gemeinde“ zu finden, in schriftlicher Form liegt er im Gemeindebüro vor.

*Reinhard Horstmann
Umweltbeauftragter
der Kirchengemeinde*

Bodenbeläge
Tapeten & Farben
Sonnenschutz
Insektenschutz
Reinigung v. Teppichen
und Bodenbelägen
Individuelle Beratung

Klaus Lachmann Raumgestaltung

Tel. 0 52 41 - 6 78 00 · Fax 0 52 41 - 6 70 94
raumgestaltungen@googlemail.com



NATÜRLICHE WÄRME FÜR IHR ZUHAUSE!

- Erweitern auch Sie mit einer **SOLARANLAGE** Ihr Heizungssystem. Ohne Speichertausch durch das innovative Aqua-System, das mit purem Wasser arbeitet!
- Schonen Sie Ihre Geldbörse mit der **WÄRMEPUMPE**, der Alternative zu steigenden Öl- und Gaspreisen!
- Genießen Sie die komfortable und umweltgerechte **PELLETSHEIZUNG!**

www.henrich-schroeder.de

Henrich Schröder GmbH,
Haller Straße 236, 33334 Gütersloh,
Telefon: 05241 9604-0



75 Jahre Firmengeschichte Giljohann - Stuckmann - Westerhelweg

Ob sich Heinrich Giljohann 1936 als er seine Firma als "Kupferschmiede" in die Handwerksrolle eintragen ließ, wohl hätte vorstellen können, wie sein Unternehmen heutzutage aussieht?

Wohl kaum. Zu stark hat sich dieses Berufsfeld bis heute gewandelt. Aufgaben wie das Bohren von Hausbrunnen zur Trinkwasserversorgung im ländlichen Bereich oder die Grundwasserabsenkung standen in den ersten Jahren im Vordergrund. Anstrengende "Handarbeit" bei der jeder Mann fest mit zupacken musste.

Mitarbeiter der "Kupferschmiede Giljohann" beim Bohren eines Hausbrunnens



Namen

| Namen | 26.10. | 31.10.36 | 48 | 5 |
|----------------|--------|----------|----|---|
| Zöllner August | 26.10. | 31.10.36 | 48 | 5 |
| " | 2.11. | 7.11.36 | 48 | 5 |
| " | 9.11. | 14.11.36 | 48 | 5 |
| " | 16.11. | 21.11.36 | 48 | 5 |
| " | 23.11. | 28.11.36 | 48 | 5 |
| " | 30.11. | 5.12.36 | 48 | 5 |

links:

Heinrich Giljohann blickt optimistisch in die Zukunft

Reinhard Plassmann und Wilfried Aschentrup (re.) mit Stefan Moschner, dem Sohn eines Mitarbeiters - in der Werkstatt von Klaus Dieter Stuckmann - nach getaner Arbeit noch ein Pläuschchen unter Kollegen. Gibts das heute noch?



Als später mehr und mehr Häuser mit Zentralheizungen ausgestattet wurden, trat 1966 der gelernte Installateur und Heizungsbauer Klaus Dieter Stuckmann in die Firma ein und übernahm sie nach dem Tod von Heinrich Giljohann (1971).

Gemeinsam mit seiner Frau Gisela leitete er die Firma 30 Jahre lang fachlich kompetent und zuverlässig, so dass er 2001 ein gut aufgestelltes Unternehmen mit vielen zufriedenen Stammkunden an seinen Nachfolger Christian Westerhelweg übergeben konnte. Und während noch zu Klaus-Dieter Stuckmanns Zeiten 2 Mitarbeiter eine 10m-lange Holzleiter zwischen zwei Fahrrädern durchs

- Malerarbeiten
- Fassadenanstriche
- Fußbodenverlegung
- kreative Wandgestaltung
- Wärmedämmsysteme



Hermelinstraße 24a
33803 Steinhagen
Telefon (052 04) 58 80
Telefax (052 04) 892 51
Mobil (01 71) 3 13 37 65
holger@bartelniewoehner.de

Holger Bartelniewöhner
Malermeister / Energieberater

| Abzüge vom verdienten Lohn | | | | | | | | | | | | | | Summe der Abzüge | Jahresanzahl Beitrag | | |
|----------------------------|----------------|----------------|----------------|----------------|----------------|----------------|----------------|----------------|----------------|----------------|----------------|----------------|----------------|------------------|----------------------|-------------|-------------|
| Monat | Arbeitsl. Lohn | Arbeitsl. Lohn | Arbeitsl. Lohn | Arbeitsl. Lohn | Arbeitsl. Lohn | Arbeitsl. Lohn | Arbeitsl. Lohn | Arbeitsl. Lohn | Arbeitsl. Lohn | Arbeitsl. Lohn | Arbeitsl. Lohn | Arbeitsl. Lohn | Arbeitsl. Lohn | | | | |
| 1 | 200 | 200 | 200 | 200 | 200 | 200 | 200 | 200 | 200 | 200 | 200 | 200 | 200 | 200 | 200 | 200 | 200 |
| 2 | 200 | 200 | 200 | 200 | 200 | 200 | 200 | 200 | 200 | 200 | 200 | 200 | 200 | 200 | 200 | 200 | 200 |
| 3 | 200 | 200 | 200 | 200 | 200 | 200 | 200 | 200 | 200 | 200 | 200 | 200 | 200 | 200 | 200 | 200 | 200 |
| 4 | 200 | 200 | 200 | 200 | 200 | 200 | 200 | 200 | 200 | 200 | 200 | 200 | 200 | 200 | 200 | 200 | 200 |
| 5 | 200 | 200 | 200 | 200 | 200 | 200 | 200 | 200 | 200 | 200 | 200 | 200 | 200 | 200 | 200 | 200 | 200 |
| 6 | 200 | 200 | 200 | 200 | 200 | 200 | 200 | 200 | 200 | 200 | 200 | 200 | 200 | 200 | 200 | 200 | 200 |
| 7 | 200 | 200 | 200 | 200 | 200 | 200 | 200 | 200 | 200 | 200 | 200 | 200 | 200 | 200 | 200 | 200 | 200 |
| 8 | 200 | 200 | 200 | 200 | 200 | 200 | 200 | 200 | 200 | 200 | 200 | 200 | 200 | 200 | 200 | 200 | 200 |
| 9 | 200 | 200 | 200 | 200 | 200 | 200 | 200 | 200 | 200 | 200 | 200 | 200 | 200 | 200 | 200 | 200 | 200 |
| 10 | 200 | 200 | 200 | 200 | 200 | 200 | 200 | 200 | 200 | 200 | 200 | 200 | 200 | 200 | 200 | 200 | 200 |
| 11 | 200 | 200 | 200 | 200 | 200 | 200 | 200 | 200 | 200 | 200 | 200 | 200 | 200 | 200 | 200 | 200 | 200 |
| 12 | 200 | 200 | 200 | 200 | 200 | 200 | 200 | 200 | 200 | 200 | 200 | 200 | 200 | 200 | 200 | 200 | 200 |
| Summe | 2400 | 2400 | 2400 | 2400 | 2400 | 2400 | 2400 | 2400 | 2400 | 2400 | 2400 | 2400 | 2400 | 2400 | 2400 | 2400 | 2400 |



Auch heute noch ein optimistischer Blick in die Zukunft: Anke und Christian Westerhelweg



Dorf transportierten, wird auch der Firmenbereich Dachrinnen, Fassadenbekleidungen etc. heute durch den Einsatz moderner Geräte erleichtert.

„Das gesamte Berufsbild hat sich, durch eine massive Technisierung, grundlegend geändert,“ erklärt Christian Westerhelweg. „Wo früher noch reine Muskelkraft und handwerkliches Geschick zählte, ist heute mehr und mehr technisches Know-How und Produktkenntnisse gefragt, Elektrik, Elektronik, alternative Energien, Anlagenbau...Das alles gehört heute zu unseren Aufgaben.“ ergänzt Anke Westerhelweg, die ihren Mann in der Firma tatkräftig unterstützt. Gerne würde der Betrieb auch wieder ausbilden. Doch es müsste jemand sein, der (oder die) ins Handwerk passt: sicherer Umgang mit Zahlen und technisches Verständnis sind genauso wichtig wie Teamfähigkeit, Zuverlässigkeit, zuvorkommender Umgang mit den Kunden und die Freude an täglich unterschiedlichen Herausforderungen.

Auf ihre eingespielte 6-köpfige Mannschaft sind die beiden mit Recht stolz. „Wir bieten zuverlässige, kompetente Arbeit. Unsere langjährigen Mitarbeiter stehen für gute Qualität und solide, ehrliche Handwerksarbeit. Ich kann mich auf mein Team verlassen und die Kunden können sich auf mich verlassen,“ beschreibt Christian Westerhelweg das Prinzip der Firma. Hierzu gehört selbstverständlich der direkte Draht zum Kunden, die persönliche, ehrliche Beratung. So muss z.B. in der Badgestaltung nicht nur die Designvorstellung des Kunden berücksichtigt werden, sondern auch Funktionalität und Alltagsaugenmerklichkeit des Ganzen. Was nutzt einem das schönste Badezimmer oder auch die modernste Hei-

Christian Westerhelweg
HEIZUNG SANITÄR
75 JAHRE
FIRMENGESCHICHTE
GILJOHANN - STUCKMANN - WESTERHELWEG
Tel. 0 52 41 / 6 71 87 · westerhelweg@t-online.de

- Moderne Öl-, Gas- und Feststoffheizungen aller Art
- Öl-/Gasbrennere kundendienst, Wartung und Instandsetzung
- Altbau modernisierung und Neubauintallationen von Badezimmern und Heizungsanlagen
- Solaranlagen, Wärmepumpen und Brennwertheizungen
- Dachrinnen und Blecharbeiten
- Fachbetrieb für Arbeiten nach Wasserhaushaltsgesetz § 19

Hambrinker Heide 22a · 33649 Bielefeld-Ummeln

zungsanlage, wenn die Werthaltigkeit der Arbeit nicht gegeben oder kaum bezahlbar ist. Gerade heute, wo immer mehr Kosten auf Haus- und Wohnungseigentümer zukommen, von denen noch vor ein paar Jahren niemand etwas ahnte (Kanaldichtheitsprüfung, Energiepass usw.), versucht die Firma Westerhelweg ihre Dienstleistungen modern, aber solide und erschwinglich anzubieten. All dies sicherte bislang volle Auftragsbücher und einen großen Stammkundenkreis auch noch nach 75 Jahren.

Wenn das kein Grund zum Feiern ist?

So möchten Anke und Christian Westerhelweg alle Kunden und Interessierten am 24. September 2011 in die Hambrinker Heide 22a einladen. Eine kleine Ausstellung historischer Exponate wird noch mal im Vergleich zu heutigen Modellen den Wandel der Zeit verdeutlichen. Die Firma ETA zeigt eine moderne Holzheizung in Funktion, der sonstige Produkt-Werbereich bleibt an diesem Tag aber be-

wusst klein. Als Dank an die Kunden gibt es auf Heizgeräte von den Firmen Viessmann und ETA, die noch im Monat September bestellt werden, einen Jubiläumsrabatt.

Am 24.09.11 zählt die Gemütlichkeit. Ab 11.00 Uhr geselliges Beisammensein, Suppe vom historischen Herd, ein "Stücksken" Kuchen...Ende offen. Und wer mag, nimmt an der Verlosung teil. Zu gewinnen gibt es Fahrten zum Werk der Firma Viessmann in Allendorf an der Eder.

Ein ganzer Bus voll Isselhorster bekommt die Gelegenheit an diesem interessanten und kurzweiligen Ausflug teilzunehmen. Als Hauptpreis der Verlosung winkt eine Fahrt mit dem Heißluftballon für 2 Personen. Die Fahrt wird bei entsprechender Witterung noch am selben Tag eingelöst.

Mal sehen, wer da in die Luft geht.

Dietlind Hellweg



Garagentore mit Antrieb vom Fachbetrieb geliefert und eingebaut.

Haustüren nach Maß geliefert und fachgerecht montiert.

Markisen und Windschutz vom Fachbetrieb geliefert und montiert.

Wartung und Reparatur für Fenster, Garagentore, Antriebe, Markisen ...



**Frank de Carnée
GT-74 123 80**

MEIBRINK GmbH
BAU- UND MOBELWERKSTATT

Wir fertigen nach Maß:

Fenster (auch für denkmalgeschützte Gebäude)
Haustüren
Deelentore
Innenausbauten

Bestattungen

Gütersloh-Hollen
Münsterlandstr. 54
Telefon: (05241) 96 50 80



**Wir
möchten,
dass
es Ihnen
richtig
gut geht...**

... denn ein ausgewogener Versicherungsschutz hilft Ihnen dabei, für Ihre Familie eine sorgenfreie Zukunft zu gestalten und das Leben zu genießen. Wir beraten Sie gerne!

Eben typisch **iv**:

- **gleich erreichbar**
- **sofort auskunftsbereit**
- **immer unbürokratisch**
- **erstaunlich preiswert**

Profitieren Sie von der hohen jährlichen Rückvergütung. Bei Ihrer **iv**!

Isselhorster Versicherung V.a.G.
Haller Straße 90 | 33334 Gütersloh
Telefon (0 52 41) 9 65 07-0
Telefax (0 52 41) 9 65 07-90
www.isselhorsterversicherung.de



ISSELHORSTER Versicherung V.a.G.



Halbtagesfahrt nach Meile zum Heimathof mit dem DRK-Isselhorst

Jeden zweiten Donnerstag im Monat unternimmt das DRK-Isselhorst eine Halbtagesfahrt in die weitere Umgebung unseres schönen Isselhorst.

Im Juni war der Heimathof in Meile unser Ziel. Bei strahlendem Sonnenschein starteten wir um 13.00 Uhr vor dem Schuhhaus

Karmann, nachdem der Bus schon einige Gäste in Ummein, Hollen und Niehorst abgeholt hatte. Nach einer schönen Fahrt über Borgholzhausen kamen wir gegen 15.00 Uhr am Heimathof in Meile an, wo uns in einem schönen Ambiente guter Kaffee, Kuchen oder Schnitten serviert wurden. Danach war Zeit zum Spazierengehen in dem gepflegten Park oder an dem Flüsschen Else.

Sogar einer Goldschmiedin durften wir über die Schulter schauen, die in einem der Fachwerkhäuser ihr Atelier hat.

Gegen 17.30 Uhr traten wir nach einem erlebnisreichen Nachmittag die Rückfahrt an, die jedes Mal mit dem Lied: „Kein schöner Land“ zu Ende geht.

Im Juli haben wir dann an den Altenwohnungen am Goldweg gegrillt. Leider war uns hier der Wettergott nicht so hold, was aber der guten Stimmung keinen Abbruch tat.

Am Donnerstag 11. August ging es zum Alten Berghaus nach Bad Essen. Leider haben wir im Bus immer wieder Plätze frei, so dass wir uns dringend weitere Mitfahrerinnen und Mitfahrer wün-

schten. Die Fahrten kosten mit Kaffee und Kuchen 15,00 Euro! Anmeldungen nimmt Herta Grabe Tel.: 0521 / 487855 oder Anneliese Imkamp

Tel.: 5241/67587 entgegen. Begleitet werden die Busfahrten von Hannelore Heitmann, Marianne Lang und Ingrid Kattenstroth, die beim Ein- und Aussteigen helfen und für alle Fragen zuständig sind.

Auch die Mitnahme von Rollator ist somit kein Problem!

Elektro Drewel

LEISTUNGSBEREICHE:

- ✓ Alarmanlagen
- ✓ Antennenanlagen
- ✓ Elektro-Installationen
- ✓ E-Check
- ✓ Industrieanlagen
- ✓ Reparaturen
- ✓ Sprechanlagen
- ✓ Telefonanlagen

BERTOLD DREWEL
Elektromeister

In den Braken 64
33334 Gütersloh-Isselhorst
TELEFON: 0 52 41-6 83 35
FAX: 68 74 49
Mobil: 01 72-5 20 28 80

VARNHOLT
*Grün
mit System*

- Gartengestaltung und -pflege
- Baumpflege und Fällung
- Seilklettertechnik
- Baumstubben fräsen
- Häckselarbeiten
- Großbaumverpflanzung
- Arbeitsbühnenvermietung

Telefon: 0 52 41.998 67 65
www.gruen-mit-system.de

Die Geschichte des Bahnhofs Isselhorst – ein Buch von Rudolf Herrmann

Rudolf Herrmann, ausgewiesener Heimatforscher besonders im Bereich der Eisenbahngeschichte unserer Region hat in Zusammenarbeit mit Wolfgang Stitz und dem Stadtarchiv Gütersloh ein knapp 30 Seiten umfassendes Heft über die Geschichte des Bahnhofs Isselhorst-Avenwedde herausgegeben.

Hervorragend recherchiert und mit vielen Bilddokumenten untermauert, beschreibt der ehemalige Eisenbahner Rudolf Herrmann die für Isselhorst und Avenwedde bedeutsame Entstehung des Bahnhofs.

Die Geschichte des Bahnhofs Isselhorst- Avenwedde

von Rudolf Herrmann



In Ruhe ausschlafen



HOTEL-RESTAURANT



zum **Postillon**
Besitz der Familie Breitenströter

Zum Brinkhof 1 · 33334 Gütersloh
(0 52 41) 22 05 50-0 · www.zumpostillon.de

Täglich Frühstücksbüfett,
wenn möglich mit Vorbestellung.

Im Postillon: "Wie gewohnt, lecker!"

Donnerstag Ruhetag

Bayerische Wochen

Münchner Tage in Isselhorst:

17.09. bis 02.10.11!

Bayerische Schmankerln &
bayerische Gemütlichkeit in
festlich geschmückten Räumen!

Sonderaktion:

Schweins-Haxe 7,90€
mit Sauerkraut und Püree

Tischbestellungen erbeten –

macht schön



Der Antrag zur Errichtung wurde 1883 von der Eisenbahnverwaltung zunächst abgelehnt.

Durch Verhandlung des damaligen Gemeindevorstehers von Isselhorst, Muperow und mit Spenden der Gemeinde Isselhorst und zahlreichen freiwilligen Spenden unterfüttert, wurde der Bahnhof dann aber doch vom zuständigen Ministerium in Berlin 1890 genehmigt und ging 1891 als „Bahnhof Isselhorst“ in Betrieb.

Das Heft wurde von der Volksbank Gütersloh finanziert. Der Betrag von 3,-€, für den das Heft zu erwerben ist, kommt ohne Abzug der Kulturarbeit des Vereins „Der Bahnhof e.V.“ zugute. Bezug: Siegfried Kornfeld, Heimatverein (687177) und R. Ortmeier, Gastwirtschaft Zur Linde.

Ihr Zuhause

auf Reisen

Ihr Zuhause

auf Reisen



Turnverein Isselhorst

Am Kreuzkamp 10 · Tel.: 0 52 41 / 6 70 60 · www.turnverein-isselhorst.de
Geschäftszeiten: Mo. 10.00 – 11.00 Uhr / Di., Do. 18.00 – 19.00

Gesundheitskurse - jetzt anmelden

Im September startet das neue Fitness- & Gesundheitsprogramm des TVI. In insgesamt 30 Kursen bietet der Verein viel Altbewährtes und auch Neues: Die Klassiker Step-Aerobic, verschiedene Turn- und Tanzkurse für Kinder unterschiedlicher Altersklassen oder Yoga sind genauso dabei, wie vier Kochkurse mit verschiedenen Themen. Diese haben auch jeweils nur einen Termin. Alle anderen Kurse finden im Herbst/Winter-Programm an elf oder zwölf Terminen statt, so dass für Bewegung bis ins neue Jahr gesorgt ist. Alle Kurse finden im Zentrum „Am Kreuzkamp“ in Isselhorst statt. Die Gebühren betragen zwischen 21 und 72 Euro. Weitere Informationen unter www.turnverein-isselhorst.de unter der Rubrik „Gesundheitssport“, im TVI-Flyer oder telefonisch in der Geschäftsstelle unter 05241 – 67060.

Spaß und Sport in den Sommerferien...

...gegen Langeweile zuhause: Die TVI-Sommerhits. Die Ferien sind zwar schon zur Hälfte rum, aber auch für die verbleibende Zeit hat der TVI ein Angebot. Erkundigt Euch kurzfristig unter: www.turnverein-isselhorst.de.

Handballerinnen-Nachwuchs gesucht

Seit Mai hat der TVI seine Nachwuchsarbeit im Handball um ein weiteres Element ergänzt. Die Trainerinnen Lenja Thiess und Tara Unkell haben eine weibliche E-Jugend Mannschaft ins Leben gerufen. Die derzeit sieben Mädchen aus den Jahrgängen 2001/2002 trainieren ein Mal in der Woche am Montag von 16:30 - 17:30 Uhr in der Halle an der Grundschule Neißeweg. Weitere Mädchen sind jederzeit herzlich willkommen. Früh übt sich, was eine gute Handballerin werden will!



Die Mädchen der E-Jugend des TVI mit ihren Trainerinnen.

Neue Angebote beim Turnverein Isselhorst:

Ab dem 12. September, also direkt nach den Ferien richtet der TVI auf Grund der großen Nachfrage zwei neue Stunden für Kinder ein.

Spiel & Spaß für Kinder

Leitg.: Heike Schlingplässer-Dotzki
Dieses Angebot richtet sich an alle Kinder ab 6 Jahre.

Vielleicht habt ihr euch noch nicht für eine spezielle Sportart entschieden, möchtet aber trotzdem gerne turnen und spielen. Dann seid ihr hier genau richtig. Immer Montags von 14.00 - 15.00 Uhr seid ihr in der Isselhorster Gymnastikhalle herzlich willkommen.

Purzelturnen

Leitg.: Heike Schlingplässer-Dotzki
Hier sind Kinder ab Lauffalter bis zum Kindergartenalter eingeladen mit Mama (Papa, Opa, Oma ...) gemeinsam Spaß an der Bewegung kennen zu lernen. Neben kleinen Finger- und Laufspielen dürfen die Kinder vor allem in einer altersangepassten Bewegungslandschaft Gleichgewicht, Mut Geschicklichkeit „trainieren“.

Immer Montags von 15.00 - 16.00 Uhr in der Gymnastikhalle in Isselhorst.

Damit wir die beiden Stunden gut planen können, bitten wir um vorherige Anmeldung.

Telefon: 05241-67060, Mail: geschäftsstelle@turnverein-isselhorst.de

TVI-Texte:

Juliane Giese

Höhepunkt der Saisonvorbereitung – Volksbank Cup vom 9.9.–11.9.



Die Handball-Abteilung des TVI wird am zweiten Wochenende im September zum 5. Mal in Folge den Volksbank-Cup ausrichten. Sieben Mannschaften, darunter mit den Oberligisten TV Verl und TuS Brockhagen zwei der ranghöchsten Teams der Region, treten zunächst in zwei Gruppen gegeneinander an. Am Sonntag spielen dann die jeweils Zweitplatzierten der Gruppe den 3. Platz unter sich aus. Das Finale findet um 14:30 Uhr statt. Schauplatz der Generalprobe für den Saisonstart ist die Sporthalle Issehorst. „Wir freuen uns auf eine spannende Veranstaltung und messen uns gerne in der Gruppe mit den Verlern“ kommentiert Andreas Herzig, Betreuer der 1. Mannschaft des TVI. „Wir laden unsere Fans schon jetzt ein, die Mannschaft und den neuen Trainer zu unterstützen.“ Der detaillierte Spielplan ist im Internet unter www.turnverein-issehorst.de verfügbar.

Handball-A-Jugend freut sich auf die Oberliga

Der Aufstieg in eine höhere Liga ist wahr: die Jungen der Handball-A-Jugend des Turnverein Issehorst v. 1894 e.V. (TVI) boten dieses Jahr ein Stück mit mehreren Akten. Nach einer erfolgreichen Saison hat die Mannschaft Ende April / Anfang Mai mehrere Qualifikationsrunden mit beeindruckenden Ergebnissen gespielt. Schlussendlich hat die Truppe den Aufstieg in die Oberliga erreicht und ist damit hoch zufrieden. Für die neue Saison hat man sich viel vorgenommen: „Wir wollen uns in der Oberliga etablieren und sehen Chancen auf einen Platz im Mittelfeld, denn wir sind in allen Mannschaftsteilen gut aufgestellt. Das Ziel erreichen wir, wenn die Jungs sich richtig reinhängen“, so Trainer Peter Dargel. In der Saisonvorbereitung zeigte sich noch mal das Potential der Mannschaft: Mitte Juli wurde ein Spiel gegen die B-Jugend der GWD Minden mit 36:35 gewonnen. Trotz dieses Prestigeerfolgs ist man in der TVI Handballabteilung wie üblich vorsichtig auch bei der Personalplanung: Um Alternativen zu haben oder Verletzungs- und andere Ausfallrisiken kompensieren zu können, sucht der TVI weiterhin nach Verstärkung. Das erste Heimspiel der Saison gegen BSV Roxel findet am 24.9.2011 um 18:00 Uhr in der Sporthalle Issehorst statt.

Die Mannschaft zeigt an, wo der Weg lang geht.



Neue Kunstausstellung des Heimatvereins: Margot Berg vom 1. Sept. bis 30. Nov. 2011

Ab dem 1. September ist es wieder soweit, es ist Ausstellungswechsel. Frau Berg aus Halle hat einen besonderen Malstil. Kommen Sie doch mal vorbei, ins Bauernhofkaffee "Unnern Äiken".

Wilfried Hanneforth

Das breite Spektrum ihres jüngsten Schaffens zeigt Margot Berg in der Ausstellung, die bis zum 30. November zu sehen ist. "Kunst mal ganz anders" schrieb das Westfalen Blatt zu der vorausgegangenen Ausstellung der in Halle lebenden Malerin. Das "Andere" reflektieren ihre Mo-

notypien, die sie "Die Kuriosen" nennt. Kurios sind fürwahr die Ergebnisse der teils kleinformigen geklebten Arbeiten. Zusammengefügt zu einem witzig-originnellen Ganzen sieht der Betrachter ihrer Montagen eine zentrale Figur in der Mitte, Gesichter, Tierköpfe oder eigenartige Fabelwesen, die von einer Fülle skurriler Elemente umringt werden, die wiederum das Zentrum zu behelligen scheinen.



Das Aquarell ist maltechnischer Ausgangspunkt bei allen geeigneten Arbeiten der Künstlerin. Als Kontrapunkt zum "Kuriosen"

zeigt Margot Berg neben farbin- tensiven Abstraktionen expressive Landschaftsmotive, die sie unter das Motto "Wald, Wasser, Wolken" stellte.

Hier entstehen Schmuckstücke,
die ich mit Auge, Hand
und Herz für Sie anfertige.



Elke Krautscheid
GOLDSCHMIEDEMEISTERIN

Für eine persönliche Beratung
vereinbaren Sie bitte einen Termin.

Gern dürfen Sie Ihre
eigenen Ideen in meiner
Werkstatt verwirklichen.

Kahlertstr. 158, 33330 Gütersloh,
Telefon 0 52 41 - 34 01 36

Die neue Herbstware
für Kinder ist
eingetroffen –
sowie die
neuen Wintergarne!

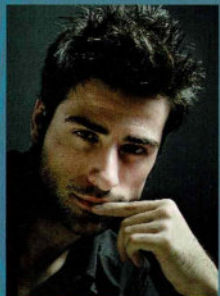
Am 11. September von
13-18 Uhr für Sie geöffnet!



Modesonntag bei Linie 2 am 11. September 2011

Mit einem etwas veränderten Konzept überrascht Astrid Wulf-Wiedemann ihre Kundinnen und interessierten Besuchern am 11. September. Der Hof hinter ihrem Geschäft verwandelt sich ab 13 Uhr in einen Schauplatz für Mode und Musik.

MEN'S VISION



Einen Schritt voraus.

Mit Schuhen, die einfach perfekt zu einem starken Auftritt passen. Die neuen Trends der Saison – jetzt bei uns!

Am 11. September 2011 präsentieren wir Ihnen neue Trends und Highlights der aktuellen Herbstkollektion – von 13.00 bis 18.00 Uhr für Sie geöffnet.

Karmann

Haller Str. 133, 33334 Gtl.
Tel. 0 52 41 / 6 71 45

Wir freuen uns auf Ihren Besuch!

Modesonntag

Sonntag, 11.9.2011

→ 14 Uhr *Winter day by day*

→ 15 Uhr *Cool mixed winter*

→ 16 Uhr *Pretty winter night*



astrid wulf-wiedemann, linie 2
haller str. 137 | gütersloh-isselhorst | fon: 0 52 41 6 75 93 | www.linie2.com

In drei unterschiedlichen Schauen präsentiert Linie 2 Mode für jeden Tag: **Winter day by day**, interessante Kombinationen: **Cool mixed winter**, und festliches für den Abend: **Pretty winter night**. Immer nach dem Motto: Mode die alles ist, außer gewöhnlich, werden Trends der kommenden Herbst- Winter Saison von sechs Models präsentiert.

Zwischen den Mode-Präsentationen sorgt die **Frauen Pop Band Fortezza** für musikalische Unterhaltung. Kinder dürfen unter der Anleitung von Frau Bethlehem selber **Filzschmuck** herstellen. Für das leibliche Wohl sorgen das **Isselhorster Landhaus** mit frischem Flammkuchen und **Ute Göth** mit einer Auswahl erlesener Weine. Ein interessanter Nachmittag für die ganze Familie.

Treppen...
... mehr als nur
die Verbindung
zweier Etagen!

Wiedemann
und Partner
Körnerstr. 5
33803 Steinhagen
info@wiedemann-treppen.de
www.wiedemann-treppen.de
Tel. 0 52 04 / 8 98 40
Fax 0 52 04 / 8 98 43



4. Weinfest bei Feldmann - und trotzdem eine Premiere!

Wie kann das sein? Am 28.8.2011 lädt Getränke Feldmann ab 11.00 Uhr zum vierten Issehorster Weinfest - und doch wird es in diesem Jahr eine Premiere geben.

Wer die vergangenen Weinfeste miterlebt hat, der weiß, dass jedes Fest viel für die ganze Familie zu bieten hat. So wird es auch in diesem Jahr sein.

Die Weingüter Krebs-Grode (Rheinhesen), Dr. Nägler (Rheingau) und Achim Bauer (Nahe)

präsentieren ihre neuen Jahrgänge; Gerolsteiner Brunnen informiert über Mineralwasser, während der Gastgeber selber alkoholfreie Cocktails (u.a. mit dem beliebten PriSecco) sowie viele verschiedene Fruchtsäfte auschenkt. Dazu lockt die Landfleischerei Rau mit diversen Spezialitäten und Kaffee/Kuchen runden das kulinarische Angebot ab.



Tina Thomas, die amtierende Issehorster Weinkönigin



Hüpfburg und Maltische für das jüngere Publikum fehlen natürlich ebenso wenig, wie die musikalische Untermalung durch das Duo Ulli Singer (Gitarre) und Bernd Kleist (Kontrabass).

BURG & MONJAU

TISCHLEREI ZIMMEREI
DENKMALPFLEGE

Horststr. 29a
33803 Steinhagen
Fon 052 04 59 90
Fax 052 04 92 06 42
www.burg-monjau.de
info@burg-monjau.de



Elektro- Bethlehem

Wir sind
ihr zuverlässiger
Partner bei **Renovierung,
Sanierung, Umbau!**
Sprechen Sie uns an!
Tel. 05241 / 67596

Elektroanlagen
Beleuchtungsanlagen
Telefonanlagen
Daten-Netzwerke
SAT-Empfangsanlagen
PV-Anlagen
Jalousie-Antriebe
Reparatur / Kundendienst
E-Check

Gütersloh-Issehorst
Außenheideweg 67

Aber zum Höhepunkt des Tages wird nicht die 4. Isselhorster Weinkönigin gekrönt. Nein - dieses Jahr soll erstmalig ein männlicher "Weinexperte" ausgezeichnet werden.

Winzer und ehemalige Weinköniginnen freuen sich auf ein schönes Weinfest



Der  kleine Weinkeller

Der  kleine Weinkeller
www.feldmann-getraenke.de

Weine direkt vom Winzer!



Feldmann-Getränke
Postdamm 289
33334 Gütersloh-Isselhorst
05241/67893
www.feldmann-getraenke.de

Gutes zum Grillen aus unserer Landfleischerei!

- Höchste Qualität
- Eigene Herstellung
- Abwechslungsreiches Grillangebot
- Fleisch und Bratwurst



33334 Gütersloh Isselhorst
Steinhagener Straße 16
Telefon: 05241-67360
Telefax: 05241-688010

www.landfleischerei-rau.de

Buntes Hoffest

Sa. 10. und So. 11. Sept.
11 bis 18 Uhr

- Trecker-Rundfahrten
- Strohhog zum Klettern
- Pony-Reiten
- Clown
- Kinderspiele
- Seilmacher
- Kaffee und Kuchen
- Leckerer vom Grill

...mein Biohof vor der Haustür!

Wir sind für Sie da:
Mo - Fr 9 - 19 Uhr
Sa 9 - 14 Uhr



Hofladen
Biohof Bobbert

Tel. 0521 / 9 46 76 00
Alleestraße 3 · Bielefeld-Quelle
www.biohof-bobbert.de

Alle Bewerber müssen sich einem kurzen Test rund um die Reben stellen. Als Belohnung winkt dem Gewinner ein Wochenende auf einem Weingut - natürlich mit Weinprobe! Also meine Herren - nur Mut.

Wer Interesse hat, an der Wahl teilzunehmen, melde sich bitte schnellstmöglich telefonisch unter: 0 52 41 / 6 78 93.

Und alle anderen dürfen sich auf einen spannenden Weinkönig-Wettbewerb freuen und drücken ihrem Favoriten sicher die Daumen - am 28. August ab 11.00 Uhr bei Feldmanns am Postdamm.

Wohl bekommts!

Dietlind Hellweg

Vier „Siegfrieds“ aus dem Dorf

Was gibt es nicht alles was verbindet: Partnerschaften, Freundschaften, das Miteinander in den Vereinen, gute Nachbarschaften, gemeinsame Schulzeiten. Eine unendliche Fülle an Stichworten ließe sich da noch aufzählen. Und es gibt noch etwas, nämlich „Namen“.

Vier Isselhorster mit dem Namen „Siegfried“, die eigentlich sonst nichts oder eher wenig verbindet, fanden sich Anfang Juli zu einem „Siegfried-Gruppenbild“ vor der Kirche zusammen.

Den Anstoß dafür hatte Dr. Siegfried Rösel, von Beruf Facharzt für Onkologie, gegeben. Über 10 Jahre wohnen der Doktor und seine Familie mittlerweile in Isselhorst und alle Rösel's fühlen sich in diesem Dorf einfach „pudewohl“, sind auch immer dabei wenn was los ist.

Mit von der „Bildpartie“ war auch Biobauer Siegfried (Kampmann), den fast jeder hier im Dorf kennt. An den Freitagen haben er und sein Team einen Markt- und einen Markt-Cafe-Stand auf dem Wo-



chenmarkt aufgeschlagen und dieser Ort wird dann schon mal zur Drehscheibe des Austausches von dörflichen Neuigkeiten oder es wird dort auch schon mal kräftig gestöhnt. Neben seinem BIO-Bauern-Job ist er noch der Vormann des Isselhorster Posaenchors und hat andere, bedeutende Funktionen inne, kurzum ein richtiges Urgestein mit „dörflichem Gewicht“.

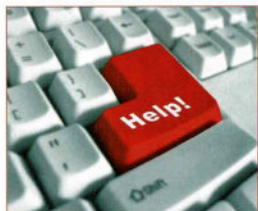
Den weiteren Isselhorster der Runde, Dr. Siegfried Bethlehem, kennen auch fast alle hier im Ort.

Nicht nur als Direktor des städtischen Gymnasiums in Gütersloh, sozusagen als „Schulmeister in der Oberliga“, sondern auch als SPD Ratsherr für Isselhorst, dem der Ort und seine sinnvollen Entwicklungen sehr am Herzen liegen, wofür er sich immer wieder engagierte.

Ratsherr war auch viele Jahre lang Siegfried Kornfeld, der vor ca. 20 Jahren den alten Hof Holste an der Niehorster Straße übernahm und im Laufe der Zeit zu einem wahren Schmuckstück verwandelte. Er, der ruhige, pensionierte Pädagoge, bewirtschaftet die Hofstelle nun im Nebenerwerb, ist als Vorsitzender des Heimatvereins sehr aktiv und als Presbyter in der evangl. Kirchengemeinde engagiert. Obwohl er kein Ratsmandat mehr innehat, hat ihn die Politik noch nicht ganz losgelassen und so ergibt sich ein Stück Gemeinsamkeit mit dem „SPD-Siegfried“.

Bei einem anschließenden Bier staunten die vier „Isselhorster Siegfrieds“ schon etwas, welche Gemeinsamkeiten und Werte sich hinter einem gemeinsamen Namen doch so verbergen können.

Ihr Partner vor Ort für Fragen rund um Planung, Installation, Einsatz und Service Ihrer Computer!



**Fr@nke
& Partner**



FHD GmbH & Co. KG

Wagenfeldstr. 2 | 33332 Gütersloh
Telefon 0 52 41 - 470 130
E-Mail: info@fhd.de
Internet: www.fhd.de

Von Pferd und Wagen

Im letzten Isselhorster, Ausgabe 108 beschrieb ich in Plattdeutsch ein Erlebnis aus dem Jahre 1951, also vor 60 Jahren. Der Isselhorster kam am 8. Juni heraus. Am 9. Juni mittags bekam ich einen Anruf und die Bestätigung, was damals passiert war. In der verunglückten Ponnykutsche saßen 2 Kinder, unter anderem Karl Grabe. Herr Karl Grabe hat vor längerer Zeit einige Erlebnisse aus seiner Kindheit aufgeschrieben, nachfolgend 2 Begebenheiten.

Wilfried Hanneforth

Eine Geschichte mit Pferd und Wagen.

Vom Queller Bahnhof musste ein schwerer Motor abgeholt werden. Von unserem Ponywagen wurden die Seitenbretter abgebaut, damit

der Motor draufpasste. Hildegard Löffler, welche zurzeit bei uns im Haushalt war (ca. 20 Jahre alt), Eberhard und ich (9 und 10 Jahre alt) saßen im Schneidersitz auf dem Bodenbrett. Der Motor wurde im Bereich der Hinterachse aufgeladen. Auf dem Rückweg ging das Pferd durch. Der Wagen schleuderte von einer Straßenseite zur anderen. Mit der Leine bekam Hildegard das Pferd nicht mehr in den Griff. Sie sprang vom Wagen und wollte das Pferd am Kopf festhalten. Sie stürzte natürlich und verletzte sich das Knie, womit sie noch lange zu tun hatte. Man ging aber nicht zum Arzt, sondern behandelte die Angelegenheit mit Naturheilmitteln. Das Pferd bekam ich nach einiger Zeit in den Griff.

Noch eine Geschichte:

Manni Beiderbeck und ich brachten Erbsenbraken zu Tischler Werner Bollweg. Hierzu wurden auch die Seitenplanken am Wagen abgebaut. Auf dem Rückweg saßen Manni und ich im Schneidersitz auf dem Boden. Kurz vor der Werkstatt auf der Brockhagener Straße kamen plötzlich die Jungs Bannach und Mierke aus dem Wald und scheuchten das Pferd, welches dann durchging. Der Wagen schleuderte von einer Straßenseite auf die andere. Manni bekam die Sache nicht mehr in den Griff und wir fuhren vor einen dicken Begrenzungsstein. Die Scherdeichsel brach ab und ich flog auf die Straße. Mein Arm war verstaucht. Unser Hausarzt Dr. Barufke schaute sich die Sache an und meinte: „Wickel das mal einen Griffelkastendeckel dran und dann wird das schon wieder.“ So war es dann auch.

Unsere Fanni war während unserer Kindheit der Mittelpunkt.



Feldmann
Getränke

Süßmosterei

Apfelannahme
ab 29.8.11, immer montags
von 8.00 - 18.00 Uhr
"mmmh, lecker
Fruchtsäfte"

Postdamm 289
33334 Gütersloh-Isselhorst
Tel. 0 52 41 / 6 78 93
www.feldmann-getraenke.de

Öffnungszeiten:

Mo - Fr 8.00 - 18.30 Uhr
Sa 8.00 - 13.00 Uhr



Freunde kamen und wollten fahren oder auch reiten. So haben wir dann mehr spielerisch den Acker umgemacht und verrichteten damit etwas Nützliches. Des Sonntags machten wir mit unserem etwas besseren Wagen mit Gummibereifung Spazierfahrten. 2 Plüschessel wurden zum Sitzen auf den Wagen gestellt. Im Winter spannten wir mehrere Schlitten hintereinander und fuhren bis zur Galgenheide.

MILSMANN
AUTORECYCLING - CONTAINERDIENST



**WIR sind
stark in
Leistung
und
Service!**

ZERTIFIZIERTER
ENTSORGUNGS-
FACHBETRIEB

Im Krupploch 4 | 33334 Gütersloh
Telefon: 0 52 41 / 6 83 53 | Fax: 0 52 41 / 31 79
www.niessler-autorecycling.de

Geschäftszeiten: Mo - Fr 8.00 - 18.00 Uhr
Sa 9.00 - 13.00 Uhr und nach Vereinbarung

Isselhorster Sänger auf Vatertagstour

Auch in diesem Jahr starteten wieder sechs aktive und ehemalige Isselhorster Sänger am 2. Juni zur traditionellen Vatertagstour in die nähere Umgebung.

Treffpunkt war am Morgen dieses schönen Frühlingstages der Bahnhof Isselhorst. Von dort ging es zunächst am Röhrbach entlang Richtung Senne-Windelsbleiche. Am Flughafen Windelsbleiche wurde eine erste Rast eingelegt. Die Radler sahen dort ein reges Starten und Landen auf der Flugpiste. Erstaunen ließ der rasante Start eines kleinen 2-motorigen Düsenjets auf der neuen Start- und Landebahn.

Nach dieser ersten Rast ging es weiter über Sende und durch den dichten grünen Holter Wald zum „Schlosskrug“ in Schloss-Holte, wo die verdiente Mittagspause eingelegt wurde. Ein Halt an der „Tausendjährigen Eiche“ gehört zum Muss jeder Rad- oder Wandertour durch den Holter Wald. Zu Kaffee und Erdbeertorte im Café „Mühlgrund“ am Oelbach war es von dort nicht mehr weit. Über Sende und entlang der Dalke führte danach die Radtour zum Restaurant „Ohlmeyer“ in Verl-Sürenheide, wo die Vatertagsausflügler eine letzte Erfrischung zu sich nahmen, ehe es zum Ab-



schluss zurück nach Isselhorst ging.

Roger Wiethoff, langjähriger Vorsitzender des Gesangvereins Isselhorst von 1898 hatte die Sänger anlässlich seines 60. Geburtstages, den er zwei Tage zuvor feierte, in sein Haus im „Bokemühlenfeld“ eingeladen. Dort wurden die Sänger von der Ehefrau Gudrun und der Tochter Katharina großzügig bewirtet. Wolfgang Pohlücke dankte für die Einladung und gra-

tuerte gleichzeitig im Namen der Sänger zum Geburtstag. Als Geschenk überreichte er dem Geburtstagskind für sein Hobby „Radfahren“ einen Radwanderführer mit den schönsten Radtouren in Deutschland.

Das Foto, aufgenommen vom Verfasser Horst W. Gennet, zeigt die Vatertagsausflügler an und in der „Tausendjährigen Eiche“.

Wir zimmern nach Ihren Plänen und Wünschen:

Dachstühle für:

- Neubauten / Altbauten / Umbauten
- Car-Ports • Pergolen • Fachwerk

ZIMMEREI VIEBROCK

Gewerbegebiet Nord · Tel. ☎ 0 52 41 / 6 86 45 · Fax 0 52 41 / 6 79 64

1 KONTO 2 KANDIDATEN 5 AUFGABEN



GIRO SUCHT HERO.de

WÄHLEN SIE UNSEREN WERBEHELDEN!

Alle 2 Wochen gewinnen:
10 000 € + 10 iPads
bis 31.07.2011 auf giro-sucht-hero.de
und Junge Helden e.V. unterstützen*

Joko oder Klaas? Wer ist der Beste für unser Girokonto?

16 000 Geschäftsstellen, 25 000 kostenfreie Geldautomaten und viele Service-Extras wie Mobile-Banking der neuesten Generation.**

 **Sparkasse**
Gütersloh

Das Sparkassen-Girokonto sucht einen neuen Werbehelden – und Sie entscheiden! Erleben Sie Joko und Klaas in 5 verrückten Online-Wettkämpfen und wählen Sie Ihren Favoriten für den Titel des „Giro-Hero“. Jetzt mitmachen, attraktive Preise gewinnen und Junge Helden e. V. unterstützen auf www.giro-sucht-hero.de.
Wenn's um Geld geht – Sparkasse.

* Für jeden Fan des Profils „www.facebook.com/girosuchthero“ zum Stichtag 31.08.2011 spendet die Sparkassen-Finanzgruppe einen Euro an Junge Helden e. V. bis max. 100 000 Euro. Bundesweites Gewinnspiel. Von Mai bis Juli finden 6 Gewinnrunden statt. ** Jeweils Gesamtzahl bezogen auf die Sparkassen-Finanzgruppe.

Maas Naturwaren expandiert

Das in Isselhorst ansässige Unternehmen Maas Naturwaren eröffnete im Mai diesen Jahres eine weitere Filiale – in Berlin. Das Geschäft im Stadtteil Prenzlauer Berg ist schon das sechste Ladengeschäft des Naturtextilversandhändlers Reinhard Maas.

Nach Gütersloh, Oldenburg, Bielefeld und Bad Homburg kam letztes Jahr die Ladeneröffnung in Hamburg – ebenfalls im Mai. Die guten Verkaufszahlen der bestehenden Geschäfte bestärkten Reinhard Maas darin, weiterhin "zweigleisig" zu arbeiten. "Wir haben einen großen Kundentamm, der direkt in den Geschäften einkauft.

*Hell und
freundlich sind
die neuen
Räume in
Berlin*



Und wir haben viele Versandkunden deutschlandweit. Sogar im europäischen Ausland, speziell im Österreich wächst die Kunden-

zahl." erklärt der Fimengründer. Interessanterweise entdeckte er gerade in Ferienzeiten immer wieder auswärtige Autokennzeichen auf dem Kundenparkplatz. Viele Versandkunden nutzen die Gelegenheit, auf dem Weg in den Urlaub, in den Ladengeschäften die gewünschte Ware direkt vor Ort anprobieren zu können. Ja, was für uns hier selbstver-



Wir machen Ihr Zuhause wieder schön!



**MALERMEISTER
UDO PLABMANN**

Fax 0 52 41 / 96 12 90

Tel. 0 52 41 / 69 57

Funk 01 71 / 32 95 643

Zinnweg 11 · 33334 Gütersloh-Isselhorst

www.malermeister-plassmann.de

H. Drewel
Haustechnik-Heizung-Sanitär

Heizungs- und
Lüftungsanlagen

Gas- u. Wasserinstallation

Edelstahl-
Schornsteinanlagen

Regenwasser-
Nutzungsanlagen

Solaranlagen

Bielefeld-Ummeln
Ravensberger Bleiche 28

Tel.: 05 21 / 4 79 21 84

Fax: 05 21 / 4 79 21 85

ständig ist – mal eben reinschauen, aussuchen und anprobieren, ist für entferntere Kunden schwierig. Das Unternehmen versucht deshalb auf die unterschiedlichen Kaufgewohnheiten der Kunden einzugehen. So gibt es neben dem Direkt-Einkauf und dem Versandhandel selbstverständlich auch die Möglichkeit, im Katalog oder Internet ausgesuchte Ware in eine nahegelegene Filiale schicken zu lassen, um sie dort anzuprobieren.

“Wir suchen nach neuen Standorten, um für unsere deutschlandweiten Kunden noch besser präsent sein zu können,” begründet Reinhard Maas den Entschluss, das Geschäft in der Lychener Str. 53 mit 7 neuen Mitarbeiterinnen zu eröffnen. In und um die Hauptstadt hat das Unternehmen bereits jetzt eine starke Kundschaft. Und die positive Resonanz seit der Eröffnung bestätigt die Entscheidung.

Einen weiteren Grund gabs obendrauf, da die Tochter der Familie Maas ab Herbst 2010 in Berlin studiert - Modedesign natürlich!

Der Berliner Laden besteht aus zwei Bereichen: der Baby- und Kinder-Laden mit ca. 90 qm Verkaufsfläche, sowie gleich nebenan das Geschäft für modebewusste Erwachsene mit 120 qm Raum zum Stöbern, Anprobieren und Anfassen - und natürlich zum Kaufen und sofort Mitnehmen.

Alle Filialen werden täglich aus Gütersloh mit Nachschub versorgt. Und dieser Nachschub, also die Kleidung aus dem Hause Maas wird nach wie vor unter Einhaltung genauer Vorgaben produziert (z.B. menschenwürdige Produktionsbedingungen, fast ausschließlicher Einsatz von Naturfasern aus nachwachsenden Rohstoffen. Alle Behandlungs- und Veredelungsprozesse unterliegen strengen ökolo-

gischen Kriterien, um sowohl die produzierenden Menschen als auch unsere Umwelt zu schützen.)

Und die weiteren Pläne? Jetzt ist erstmal der neue Herbst-/Winterkatalog erschienen, die Arbeiten am Weihnachtskatalog laufen auf Hochtouren und dann im nächsten Jahr im Mai...wer weiß?

Dietlind Hellweg

Katalog bestellen unter
Tel. 05241/96770
oder im Online-Shop
www.maas-natur.de

TOLLE MODE UND MEHR...

Maas.
natürlich leben...

Laden Gütersloh: Werner-von-Siemens-Str. 2 | Mo-Fr 10-18 Uhr | Sa 10-13 Uhr
Laden Bielefeld: Obernstraße 51 | Mo-Fr 10-18.30 Uhr | Sa 10-16 Uhr

Neues aus Isselhorst

August

- 21.08. 10.00 Feldtag des PS-Club auf dem Gelände der ehem. Gärtnerei Westerhellweg, s.S.48
24.08. 19.00 Infoabend Linda Poppenborg, s.S. 41
28.08. 11.00 Weinfest bei Feldmann, s.S. 24

September

- 01.09. Kunstausstellung Margot Berg, s.S. 22
04.09. 16.00 Festgottesdienst und anschließendes Patronatsfest der kath. Kirchengemeinde
05.09. 19.30 Infoabend für die kombinierte Gesundheitsstudie, s.S. 38
11.09. 13.00 Modesonntag Linie 2, s.S. 23
09./11.09. Volksbank Cup der Handballer, s. S. 21
16.09. 19.30 Orgelkonzert mit Pétur Sakari aus Finnland
17.09. 17.30 CVJM-Jahresfest "Beim Pastor brennt's"
23.09. 20.30 Filmnacht in der kath. Kirche, Auf dem Felde 8
24.09. 11.00 Firmenjubiläum Christian Westerhelweg, Hambrinker Heide, s. S. 14
25.09. 12.00 Shanty trifft Beat mit Energieausstellung, Energieunternehmen der Region stellen sich vor, z.B. H. Schröder. Mit dem Shantychor Bielefeld und einer Bielefelder Beatgruppe

Oktober

- 08.10. 13.00 Halbtagesfahrt des Heimatvereins zum Freilichtmuseum Oerlinghausen

Gospelworkshop mit ARDELL JOHNSON in Quelle

Vom 16.-18. September 2011 lädt die evangelische Johanneskirchengemeinde Quelle-Brock wieder zum „Sound, Soul and Spirit“- Gospelworkshop ein. Ardell Johnson's Motto lautet: „In jedem steckt ein Gospeltalent. Just try it! You'll like it!“ **Infos und Anmeldung unter der e-mail-Adresse: quellergospelchorgoodnews@arcor.de**



Ev. Kirche Isselhorst
Freitag, 16. September, 19.30 Uhr

Orgelkonzert mit Pétur Sakari, Finnland

Pétur Sakari (Jahrgang 1992) gab sein erstes Orgelkonzert mit 13 Jahren. Man kennt ihn als Starorganist der neuen Generation, dem auch das junge Publikum intensiv folgt. Bei allen bedeutenden Orgelfestivals Finnlands wurde er zum jungen Orgelkünstler des Jahres gewählt, unter anderem beim Orgelfestival in Turku 2006, bei der internationalen Orgelwoche in Lahti 2009 und beim Pori Organ Festival 2010. Ebenfalls wurde Pétur zum jungen Organisten vom Dom zu Turku gewählt.

Im September tritt er eine von der Deutsch-Finnischen Gesellschaft unterstützte Deutschlandtournee an, bei der er auch in Isselhorst Station macht. Der Eintritt ist frei- Kollekte am Ausgang erbeten

Sommerzeit - herrliche Zeit

Sobald die Sonne mal länger scheint, sind auch unsere Insekten da. Einige Sträucher, besonders der Budleia oder auch Schmetterlingsstrauch genannt, ziehen Schmetterlinge besonders an. Leider haben die Bestände stark abgenommen, doch es gibt sie noch, den Kohlweißling, den Admiral und das Tagpfauenauge. Wo ein kleiner Gartenteich ist, tummeln sich auch fast immer die grazielen Libellen. Hier sind sie.

Wilfried Hanneforth

Alle Aquarell-Zeichnungen dieser Seiten von Wilfried Hanneforth



Flohmarkt "Rund ums Kind"

Am Samstag, dem 15.10.2011, veranstaltet die Kindertagesstätte und Familienzentrum "Unterm Regenbogen" von 13.30 bis 16.30 Uhr ihren alljährlichen Flohmarkt "Rund ums Kind" in der Festhalle Isselhorst. Der Kostenbeitrag für einen Tisch beträgt 10 €. Es entscheidet das Los: Tischanmeldungen und Anmeldungen für Großteile werden nur schriftlich (mit Angabe der Telefonnummer) bis Mittwoch, 21.09.11 entgegen genommen: Andrea Leicht, Im Lohden 33, 33334 Gütersloh, Stichwort:Flohmarkt. Der Anmeldung ist ein adressierter und frankierter Briefumschlag beizufügen.

Vorankündigung - Ergänzung im Programm des Heimatvereins

Leider mußte der Kulturkreis Isselhorst aufgelöst werden, da die Besucherzahlen sehr rückläufig waren. Es gibt sicherlich einige Gründe. Der Heimatverein möchte doch diese alte, lange Tradition nicht ganz beenden. Am 5. Oktober 2011 findet im ev. Gemeindehaus ein interessanter Diavortrag über Patagonien statt. Den Vortrag hält Dr. Till Kleinbecker-Hanneforth, der längere Zeit in Chile lebte und studierte. Schreiben Sie bitte den Termin in Ihren Terminkalender!

Wilfried Hanneforth



Nichts zu lachen? - Bei uns schon!!!

Besuchen Sie auch in diesem Jahr wieder das Piumer Bauerntheater und genießen Sie einen fröhlichen Abend auf der wunderschönen Natur- und Freilichtbühne in Borgholzhausen an der Bergstraße mit dem Schwank "De Glückspilz"

Aufführungstermine: Mittwoch, den 24.08.2011, um 19.30 Uhr
Fr., den 26.08.2011, um 19.30 Uhr / Sonntag, den 28.08.2011, um 15.00 Uhr

Patronatsfest Maria Königin 2011

In diesem Jahr möchten wir zum Ausklang der Sommerferien und zur Einstimmung in den wiederkehrenden Alltag ALLE herzlich zum Wiedersehensgottesdienst mit anschließendem Gemeindefest einladen.

Nach dem Motto Wiedersehen und - Erleben feiert die Gemeinde Maria Königin ihr diesjähriges Patronatsfest am Sonntag, den 04. Sept. 2011 in und vor der kath. Kirche in Isselhorst.

Es beginnt um 16.00 Uhr mit einem gemeinsamen Gottesdienst, mitgestaltet vom Kirchenchor und der Musikgruppe Cantio.

Der Nachklang mit dem Austausch erlebter Feriengeschichten findet mit Bratwürstchen und kalten Getränken vor der Kirche statt. Für ein reichhaltiges Büffet möchten wir alle aufrufen, kleine kulinarische Köstlichkeiten, selbstkreierte Salate oder leckeres Alltägliches beizusteuern.

Wir freuen uns, Gemeinde wieder einmal erleben zu können!

Der nächste Familiengottesdienst findet am 11.09., wie immer um 9.45 statt.

CVJM Isselhorst:

17.09.2011 ab 17:30 Uhr
CVJM-Jahresfest,

Beim Pastor brennt's
am Gemeindehaus

Filmnacht 23.Sept.

In der kath. Kirche Maria Königin,
Auf dem Felde 8. Eintritt frei.
Film siehe Aushang vor der Kirche.
Einlass 20.30 Uhr, Beginn 21.00 Uhr



Katholische Gemeinde
Auf dem Felde 8, Isselhorst



Kartoffeln – ein lebensnotwendiges Grundnahrungsmittel

Wenn früher im Oktober Kartoffeln als Grundnahrungsmittel und Kohlen als Brennmaterial eingekellert waren, sagten die Leute: „Nun kann der Winter kommen.“ Zwei bis zweieinhalb Zentner oder 100 - 125Kg Kartoffeln pro Person wurden eingekellert, in einer Familie mit vier Kindern also bis zu zehn Zentner.

Diese Zeiten seien allerdings vorbei, sagt Siegfried Kampmann, der auf dem Isselhorster Wochenmarkt Kartoffeln vermarktet. „Eine Vorratswirtschaft mit Einkellerungskartoffeln, Obst und Gemüse betreibt kaum noch jemand. Kartoffeln werden für ein paar Tage, für eine Woche im Voraus gekauft. 2,5 Kg sind die gängige Verkaufsmenge.“ Außer den Marktbetreibern Kampmann / Mertens-Wiesbrock bieten der

Stand Ueckmann's Hof und der Obst & Gemüsehandel Elke Köninghaus Kartoffeln auf dem Isselhorster Wochenmarkt an.

Kartoffeln sind ein hochwertiges Vollwertnahrungsmittel. Sie enthalten ca. 15% Kohlenhydrate in Form von Stärke, ca. 2% Eiweiß, etwa 2,1% Ballaststoffe, 1% Mineralstoffe (Calcium, Phosphate, Natrium, Kalium, Eisen und Spurenelemente) und zahlreiche Vitamine (hauptsächlich Vitamin C, aber auch Vitamin A und Vitamine aus der B-Gruppe).

Das Eiweiß enthält alle 21 lebensnotwendigen Aminosäuren, die biologische Verfügbarkeit und damit Wertigkeit des Eiweißes ist sehr hoch. Von Kartoffeln könnte man theoretisch über eine lange Zeit leben, ohne irgendwelche Mangelkrankungen zu bekom-

men. Da Kartoffeln zu sehr vielen unterschiedlichen Gerichten verarbeitet werden können, isst man sie sich auch nicht leid, sie können täglicher Bestandteil der Ernährung sein. Ich kann mich erinnern, dass in den Nachkriegsjahren drei Mal am Tag Kartoffeln gegessen wurden, Kartoffeln als wichtigster Bestandteil des Mittagessens, Kartoffelpickert nachmittags, Bratkartoffeln abends. Kartoffeln werden auch industriell verarbeitet. Aus ihnen wird Stärke gewonnen, die als Speise- oder Wäschestärke gebraucht wird oder zu Kunststoffen verarbeitet werden kann. Ebenfalls wird Alkohol aus Kartoffeln erzeugt, der wiederum als Branntwein (Kartoffelschnaps, Wodka) konsumiert oder als Industrialalkohol in der chemischen Industrie verwendet wird.

Kartoffelernte mit dem Vorratsroder auf dem Hof S. Kornfeld, (Bild: G. Kublmann, Stadt Gütersloh)



Isselhorster Wochenmarkt – ein Stück Lebensqualität

Immer freitags von 14.00 bis 18.00 Uhr auf dem Kirchplatz

**Frische Produkte,
gesund und
schmackhaft!**

Wir freuen uns
auf Sie!
Ihre Isselhorster
Marktbesucher

Obst & Gemüse

**Elke
Könighaus**

Rochusweg 50
33397 Rietberg
Telefon 0 52 44 / 7 08 91

**Landfleischerei
Busche**

- Fleisch- und
Wurstwaren aus
eigener Hofhaltung
- Grillspezialitäten
- Pfannengerichte
- Grill- und Partyservice



Kattenheide 47
33758 Schloß-Holte-Stukenbrock
Tel. 0 52 07 / 59 42
Mobil: 01 71 / 8 92 39 25

Geflügel

Fon 0 52 45 - 32 28
Fon 0 52 45 - 1 86 54
Fax 0 52 45 - 92 48 34

Lückenotto

Dieselstraße 24
33442 Herzebrock-Clarholz

**Neckmann's
Hof**



*Kartoffeln
und Eier*

Gütersloher Str. 96
33442 Herzebrock-Pixel
Telefon 0 52 45 / 27 63

Käsespezialitäten Maria Hartkämper



Schellertstraße 58 · 33397 Rietberg
Telefon 0 52 44 / 51 96

Ihr Bäcker auf dem Wochenmarkt

Oelsson

Bielefeld Quelle · Osnabrücker Str. 77 · Telefon 05 21 / 45 10 86

Biolandhof Mertens-Wiesbrock

knackig frisches Bio-Gemüse

33397 Rietberg-Varensell · Tel.: 0 52 44 / 18 17
www.meinebiokiste.de



Biolandhof Kampmann

Naturbelassene Lebensmittel

direkt vom Erzeuger!

Erpestr. 91a · 33649 Bielefeld · Tel. 0 52 41 / 6 78 74



Daniel Bethlehem

Tischlermeister

Fenster und Haustüren aus Holz und Kunststoff
Insektenschutz nach Maß
Zimmertüren und Fußböden
Innenausbau, Möbel und vieles mehr ...

Pivitsheide 100 · 33334 Gütersloh · Tel.: 0 52 41- 904 92 26



Das weckte die Begehrlichkeit der Menschen und sie versuchten, von diesen wertvollen Früchten einige zu stibitzen und selbst anzubauen. Aber auch die Zubereitung musste erst vermittelt werden, denn die Bauern hatten die Knollen zunächst roh probiert und konnten keinen Geschmack daran finden. Als sie sie dann ihren Hunden anboten und auch diese sie verschmähten, verlor man zunächst wieder das Interesse an der „Tartoffelpflanze“. Erst, als bekannt wurde, dass sie gekocht werden musste, um die darin enthaltene Stärke verfügbar zu machen und die Geschmacksstoffe zur Entfaltung kommen zu lassen, verbreitete sie sich rasch und wurde neben dem Getreide zum Hauptnahrungsmittel. Durch den intensiven Anbau verbreiteten sich aber auch sehr bald Kartoffelkrankheiten. Insbesondere die durch Pilze verursachte Kraut- und Knollenfäule ließ um 1845 die Kartoffelbestände zusammenbrechen. In einigen Ländern, insbesondere in Irland, entstanden Hungersnöte, die eine große Auswanderungswelle zur Folge hatten. In unserer Region hungerten ebenfalls Menschen und wanderten nach Amerika aus.

Auch heute gibt es noch zahlreiche Kartoffelkrankheiten. Durch eine Reihe von Maßnahmen, insbesondere durch eine richtige Fruchtfolge, in der die Kartoffel nur alle vier Jahre auf dem gleichen Acker angebaut wird, kann man die Auswirkungen von Krankheiten und Schädlingen (Kartoffelkäfer) aber minimieren, so dass biologisch wirtschaftende Betriebe völlig ohne Spritzmittel auskommen. In Deutschland werden etwa 140 Sorten ange-

Kulturgeschichtlich ist die Kartoffel schon sehr alt. Die Völker der Inka kannten sie schon über 2000 Jahre und hatten eine ungeheure Sortenvielfalt kultiviert, bevor die spanischen Eroberer sie im 16. Jahrhundert nach Europa brachten. In Europa wurden sie zunächst wegen ihrer schönen Blüten in Botanischen Gärten angebaut. In Preußen erkannte Friedrich der Große ihren Wert zur Erweiterung und Stabilisierung der Ernährungslage seiner Untertanen. Durch seinem „Kartoffelbefehl“ von 1756 wurden die Menschen verpflichtet, Kartoffeln überall anzubauen:

Sammelroder des Landwirts Steinkrüger auf Flächen in Holtkamp am Emsweg (Foto S. Kornfeld)

„Es ist Uns in höchster Person in Unsren und andernn Provintzien die Anpflanzung der sogenannten Tartoffeln, als ein nützlichtes und so wohl für Menschen, als Vieh auf sehr vielfache Art dienliches Erd Gewächse, ernstlich anbefohlen...“

Die Menschen waren dieser Pflanze gegenüber aber aus Unwissenheit sehr misstrauisch. Sie hatten zunächst die oberirdischen grünen, tomatenähnlichen Früchte der Kartoffel gekostet und sich daran vergiftet. So musste Friedrich der Große einige Tricks anwenden, um das Interesse zu wecken und um die Akzeptanz für die Knollen zu werben: Er ließ um Berlin Kartoffeln anbauen und die Felder von Soldaten bewachen.



baut. Die Sortenvielfalt wird wieder größer, da auch alte Sorten wieder entdeckt werden. So gibt es inzwischen nicht nur gelb- und weißfleischige Sorten, sondern auch rote und violette Farben und eine große Vielfalt der Knollenformen (rund, länglich-oval, hörnchenförmig usw.).

Die schulischen Herbstferien wurden früher „Kartoffelferien“ genannt. Die Kinder bekamen also schulfrei, um bei der Ernte der Kartoffeln helfen zu können. Die Kartoffelernte war lange Zeit mühsame Handarbeit. Erst der Kartoffelvorratsroder erleichterte diese Arbeit, da er die Kartoffeln aus der Erde holte und im Schwad wieder auf dem Acker ablegte, so dass sie nur noch aufgesammelt werden mussten. Später, in den fünfziger Jahren des letzten Jahrhunderts, kamen dann die Kartoffelvollernter auf. Sie rodeten die Knollen aus der Erde, trennten sie von Kraut und Steinen und sammelten sie in großen Bunkern, die dann am Ende des Ackers auf Anhänger entleert wurden. Heute kehrt man auf manchen Betrieben zu einem zweistufigen Verfahren zurück: Die Kartoffeln werden mit einem Vorratsroder aus der Erde geholt und zur Trocknung auf dem Acker in einem Schwad wieder abgelegt. In einem zweiten Arbeitsgang werden die abgetrockneten Kartoffeln dann aus dem Schwad mit einem Sammelroder wieder aufgenommen und auf Anhänger befördert.

In diesem Jahr setzte die Ernte der Frühkartoffeln bei Kampmanns schon am 10. Juni ein. Anders als früher bleiben die Kartoffeln im Herbst noch lange in der Erde, da sie dort in der Regel beste Lagerungsbedingungen finden. Vor Frosteintritt müssen die Kartoffeln jedoch geerntet sein und bei niedriger Temperatur eingelagert werden. Ehe sie als Speisekartoffeln auf dem Markt angeboten werden, müssen sie noch verlesen



werden. Eine Sortiermaschine trennt die Knollen in verschiedene Größenklassen und auf einem Verleseband werden sie entweder durch Arbeitskräfte oder mit entsprechender Elektronik auf Be-

schädigungen hin kontrolliert, ehe sie in kleineren oder größeren Gebinden abgepackt, beim Verbraucher landen.

Siegfried Kornfeld

AN DIESER VIERERKETTE KOMMT KEINER VORBEI.



Abb. zeigt Sonderausstattung

**FIAT PROFESSIONAL: IMPORTEUR NR. 1
FÜR JEDEN BEDARF DIE OPTIMALE LÖSUNG.**

Ihr Fiat Professional Händler:

NUTZFAHRZEUGE
SCHLIEPHAKE

Carl-Zeiss-Straße 2 · 33334 Gütersloh
Tel. 0 52 41 / 22 15 70 · Fax 22 15 724



PROFESSIONAL

Gesundes Abnehmen – Teilnehmer für kombinierte Studie gesucht!

Zwei Isselhorster Spezialisten für gesundes Leben, der Ernährungsmediziner Dr. Wolfgang Schallenberg (VitaFit) und das Fitnessstudio soma.fit, werden ab September 2011 eine gemeinsame Studie durchführen. Untersuchungsziel ist das gesunde Abnehmen durch eine nachhaltige Ernährungsumstellung und individuelles Kraft- und Ausdauertraining.

Die Studie ist auf eine Dauer von 12 Wochen angelegt und enthält folgende Elemente:

Eingangsuntersuchung: Anamnesegespräch, BIA-Messung, Ruhe-EKG, Laktatdiagnostik, Ruheblutdruckmessung

10-wöchiges Kraft- und Ausdauertraining bei soma.fit (möglichst 2 Einheiten à ca. 1 Stunde pro Woche, es kann beliebig oft trainiert werden)

10x Ernährungskurs/1 x pro Woche

Abschlussuntersuchung: BIA-Messung, Ruheblutdruckmessung, Laktatdiagnostik

Kosten: Für die Teilnahme an der Studie ermäßigt sich die Kursgebühr auf 200,00 Euro (statt sonst 329,00 Euro). Die Kosten sind als Gesundheitsvorsorgeleistungen teilweise erstattungsfähig (abhängig von der jeweiligen Krankenkasse), eine Bescheinigung für die Krankenkasse wird ausgestellt.



Eine Vergleichsgruppe führt lediglich den Ernährungskurs durch. Dieser kostet für 10 Einheiten 149,00 Euro und ist ebenfalls erstattungsfähig. Dieser Kurs findet immer donnerstags um 19.30 Uhr statt (Anmeldung unter 05241-67107).

Beide Partner, VitaFit und soma.fit, legen den Schwerpunkt auf Gesundheit, d.h., eine nachhaltige Verbesserung des Gesundheitszustandes wird angestrebt. Gerade auch bei Vorerkrankungen wie Bluthochdruck, Rückenbeschwerden oder chronischen Atemwegserkrankungen kann soma.fit durch seine Expertise auf gute Erfolge verweisen.

Es sollte an dieser Stelle soma.fit etwas näher vorgestellt werden. soma.fit, das sind die Sportwis-

senschaftlerin Nina Hennig und der Sportwissenschaftler und Betriebswirt Christian Kache mit der Ärztin Dr. Anja Brinkmann. Frau Hennig und Herr Kache hatten sich bei ihrem früheren Arbeitgeber kennen gelernt und gedacht „Das können wir besser“. Sie entwickelten ihr eigenes Konzept und konnten nach 1,5 Jahren Vorbereitung im Dezember 2010 ihr Gesundheitszentrum an der Berliner Str. 504 eröffnen. Drei Trainer und zwei Kursleiterinnen unterstützen das Team, das ein individuell zugeschnittenes Sport- und Bewegungsprogramm anbietet. Am Anfang steht immer die sportwissenschaftliche /sportmedizinische Leistungsdiagnostik. Darauf aufbauend wird der individuelle Trainingsplan erstellt, der in einem Datenschlüssel gespeichert wird. Mit diesem Chip kann der soma.fit-Nutzer in einem speziellen Terminal („Wellness-Expert“) jederzeit seine persönliche Leistungsentwicklung abfragen und in Zusammenarbeit mit dem Trainer seinen Trainingsplan regelmäßig modifizieren. Der Chip wird in die Trainingsgeräte eingesteckt und gibt nicht nur Art und Dauer der Übungen an, sondern

soma.fit

Das Gütersloher Gesundheitszentrum

Ihr Partner für:
Fitness und Bewegung
Gesundheit
Sportmedizinische Betreuung

05241 - 708930 · info@soma-fit.de

„Ich möchte mich gesund
ernähren, aber wie?“

vitaFit
Ernährungs- und Vitalstoffberatung

Ute Schallenberg

www.vitaFit-schallenberg.de

fon 0 52 41 6 71 07 | mobil 01 71 6 04 57 49

es wird auch angezeigt, wenn eine Übung nicht richtig durchgeführt wurde. Daneben ist die persönliche Begleitung durch den Trainer fester Bestandteil des Programms. soma.fit ist kein Laufsteg für XXS-Sportmode, sondern bietet hohe Kompetenz im sportmedizinisch fundierten Training. So werden nicht nur die üblichen Fitnesskurse angeboten, sondern auch (verordnungs-fähige) Kurse im Reha-Sport und Herzsport. Die ausgedehnten Öffnungszeiten lassen keine Ausrede mehr zu („ich wollte ja ins Fitnessstudio, aber das hatte geschlossen...“). Weitere Informationen finden Sie im Internet unter: www.soma-fit.de



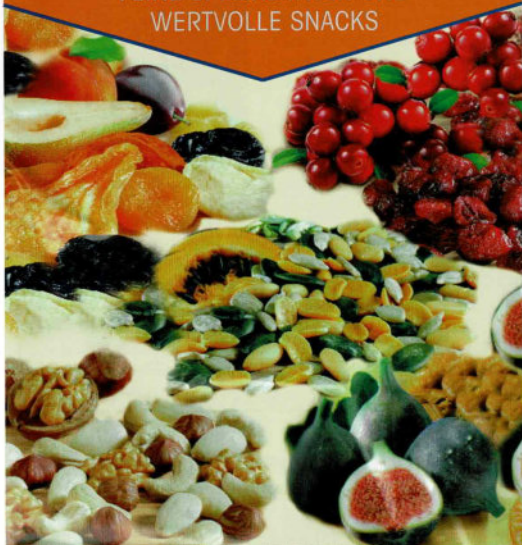
Interessiert? Dann sollten Sie sich die anstehenden Termine für die kombinierte Studie merken:
05.09.2011 19.30 Uhr: Info-Abend bei soma.fit für die kombinierte Studie

Dreesbeimdieke

...wir sind seit über 145 Jahren gerne für Sie da!

SEEBERGER

FEINE SPEZIALITÄTEN UND
WERTVOLLE SNACKS



Mo – Fr 7.00 – 19.00 Uhr und Sa 7.00 – 18.00 für Sie geöffnet
Tel. 0 52 41 / 6 71 90 · 33334 Gütersloh-Isselhorst

raum kontor
Geschenke & Wohnaccessoires

Haller Str. 111 33334 Gütersloh
Tel. 05241 - 211 55 08
www.raum-kontor.com
Auf dem Brennerhof Elmendorf

07.09.2011 19.30 Uhr: Info-Abend bei Vitafit für die Kontrollgruppe „nur Ernährungsberatung“
12.09.2011: Beginn der Untersuchungen und Einweisungen in den Trainingsbereich
21./22.09.2011: Beginn der Ernährungsschulung bei Vitafit, Haverkamp
05.12.2011: Abschlussuntersuchungen, Gespräche und Studienende

Bei Fragen stehen Ihnen Dr. Schallenberg unter der Rufnr. 05241-67107 und Frau Hennig und Herr Kache unter der Rufnr. 05241-708930 gern zur Verfügung.
Frau Hennig und Herr Kache nehmen auch gern telefonisch Ihre Anmeldung zur Teilnahme an der Studie entgegen.

Imke Kuck

Et is Urlaubstiet, ne Radtour 1951

Ik was Austern 1951 in't drüde Läherjauer kuamen, mien Lauhn was stiajen. Nou kraich ik 65 Mark un ik droffe olles Cheld behaulen, ik brouke käin Kostcheld betahlen. Wi wöiern 4 Jungens un planen ne Radtourer an den schönen Rhien.

Anfang August föll et lößchohn un ik hadde mien Cheld spart fo en nijjet Dürkop-Fahrrad met Changschaltung. Pünktlich kann ik et nen paar Dage vo ouse Räise von Gustav Küanig afhalen un nen biatken probefeuern. Domols hale de Firma Kuahlenhandlung Koch na Braunkuahlen out den Abbauchebiet tüsken Köln un Aachen un ouse Noower, Heinrich Johannpeter, fodde den Lastwagen. Heinrich Koch un Heinrich Jonnpeter wöiern investohnd, dat wi ouse Ria up den liajen Lastwagen laijjen dröffen un bet Köln metföuern können. So kann ouse Radtour dann in Köln lößchohn, un et klappe olles wunderbar.



Die Pfalz bei Kaup am Rhein mit meiner Zeiss-Ikon 1951 fotografiert

Midden inner Nacht chäng et lös un wi wöiern oll muans ümme 8 Ouher in de Domstadt. Domols was de Vokäiher met den Betrieb von Vondage nich to vochliken. Autos chaff et oll wia, owwer man kann se na tellen.

De Kölner Dom was ouse ärste Ziel, sowat gigantisches hädde wi

na nich fäihn. Iaweroll stönnen na Cherüste, iaweroll wöiern Baustien, viale Kriegsschäden wöiern na to fäihn, et was ja erst 6 Jauer na Kriegsende. Jiagen Middag födden wi an'n Rhien entlang na Bonn, ouse Bundeshauptstadt. Dat wöiern ca. 20 km, in 1 1/2 Stunde wöiern wi dauer. Us interessiere beßonnens ouse nijjet Bundeshous, denn biät 1949 was Bonn ja ouse Hauptstadt. Ouse ärste Bundeskanzler was Konrad Adenauer, de in düaßen House regiere. Bonn was domols so chraut os Bielefeld un iawerschauer. Iaweroll wochte bowwet, beßonnens domols in Bonn, denn man brouke Höüser fo de Vowaltung un fo de vialen Bedensteten. Südlich von de Stadt in Richtung Bad Godesberg done an'n Rhien lag dat Bundeshous, wi kennen et ja von Bellern ouder Zeitung. Wi können bet vo dar Hauptportal föiern, stellen ouse Ria tohaup un kiaken us ärst mol olles von bouden an. De Chauern fällt nen biatken af un endet unnen anner Hauptstrode un an de anderen Strodensbiete was oll ouse Rhien. An düaßen Muan was nich vial Betrieb vo den Bundes-



Autohaus BRESCH

Renault – Service

Steinhagener Str. 63 GT-Isselhorst

Tel. 0 52 41 / 63 17

... seit über 50 Jahren in Isselhorst ...

HANS-JURGEN KONIG

Fahrräder • Mofa • Rasenmäher
Haushaltswaren • Spielwaren
Mechan. Reparaturwerkstatt



SABO
Qualitätsschmiede
für Rasenmäher

HERCULES
BIKEMOTION

Haller Str. 128 • 33334 Gütersloh • Tel.: 0 52 41 / 6 71 28

house, de chraude Inchangsdöuer stond lösse un wi chängen harin. Wi staunen iawer de Chroßzügigkäit det Houses un auk, dat wi do äinfach rindröffen. Wi chängen ne Trebben haug un vo äiner de vialen Döüern stond nen Schildken: Bundeskanzler Dr. Konrad Adenauer. Wi staunen nich schlecht - doch medden mol kamm nen Upseher up us tau, chanz upcheregt un ßia: "wie kommt ihr denn hier herein? Das gibt es nicht, aber bitte sofort heraus mit euch." Wi ßian: "wi ßend döüer de ubenen Inchangsdöüer ha-rinkuamen un hat je auk käine laijen Affichten." Wi chehorchen natürlich un voläiden das Bundeshaus. Dat stelle ßik mol äiner vondage vo, ik laiwe, wi wöchten ärst mol fastnuamen un kaimen ton Vohöhr up de Wache. Dat was dat schönste Erlebnis ouser Radtouer, de dann wider chäng

Hanneforth

Malermeister

Hollerfeldweg 13
33334 Gütersloh -
Isselhorst
Telefon / Fax:
0 52 41 / 66 03

iawer Remhagen (de Rhenbrüjjen von Remhagen was us out den lesten Kriegdagen na in Erinnerung) Koblenz, dann kamm de landschaftlich schönste Strecke bet Bingen, dann Mainz, Frankfurt, dann trüjje döüer dat schöne Hessen an'n Edersee vorbie un wia no Isselhorst. Wi iawernachten ümmer in Jugendherbergen, et was wunderbar.

Lauhn droffe liajen teilen tohaupe voläiden vondage trüjje

- Lohn
- durfte
- leeren
- zählen
- zusammen
- verließen
- heute
- zurück

Wilfried Hanneforth

P direkt am Haus!
Avenwedder Str. 70
33335 Gütersloh
Tel. 05241 74811

GROSSEWINKELMANN

OPTIK
STUDIO

Linda Poppenborg Gesundheitsberaterin

Neue Kurse im Herbst:

Polarity Reinigungsdiät - mit vitalstoffreichen Lebensmitteln den Körper entlasten und entgiften und nebenbei überflüssige Pfunde verlieren.

Kursinhalt:

Einführungsabend, tägliche Treffen während der Diätwoche mit Austausch, Infos, Yogaübungen und Entspannungseinheiten
Kostenloser Infoabend am Mittwoch, dem 24. August um 19.00 Uhr.

Es finden zwei Kurse im Herbst statt. Die genauen Termine sowie nähere Informationen teilt Ihnen Frau Poppenborg gern telefonisch mit.

Progressive Muskelentspannung nach Jacobsen:

Kursbeginn: Donnerstag, 10. November 2011, 19.00 Uhr, 5 Abende, einmal pro Woche

Zu allen Terminen und Kursen bittet Linda Poppenborg um Anmeldung entweder telefonisch unter Tel. Nr. 05241 687245 oder per Email:
info@gesundheit-beratung.com

Erschöpft, energielos, angespannt? DER WEG ZU MEHR LEBENSQUALITÄT



- Progressive Muskelentspannung nach Jacobsen
Kurs à 5 Abende
- Polarity Energiemassage
- Ernährungsberatung



Linda Poppenborg Gesundheitsberaterin
Elmendorfs Kamp 8 • 33334 Gütersloh
Tel. 05241 687245 • www.gesundheit-beratung.com



1+1=Helfen

Erinnern Sie sich noch an den Weihnachtsmarkt und die Kinder der Fischklasse Grundschule Isselhorst, die dort Plätzchen für die Kinder der Kinderküche Gütersloh verkauft haben?

Unter dem Namen 1 + 1 = Helfen haben sie sich zusammenschlossen und überlegen immer wieder, was sie für andere tun können. Dieses Mal wollten sie konkret Kindern helfen, die nach den Sommerferien eingeschult werden.

Dazu haben die sich am 8. Juli auf dem Isselhorster Wochenmarkt zum gemeinsamen Waffelbacken getroffen. Dank des guten Wetters, guter Stimmung und tollen Kunden gelang es über 140 Waffeln zu verkaufen.

Das waren immerhin gut 20 kg Teig! Das Geld aus dem Erlös des Verkaufes sowie alle weiteren gesammelten Spenden gehen allesamt an die Schulanfänger aus der Kinderküche Gütersloh. Diese können jetzt mit allen benötigten Materialien ausgestattet werden. Daneben haben sich die Kinder noch etwas Tolles einfallen lassen und im Kunstunterricht mit ihrer Lehrerin, Frau Friederichs, die zur Einschulung gehörenden Schultüten gebastelt.

...mal was anderes schenken! Lichtobjekte

in verschiedenen
Formen und Größen.
Holzart: Pflaumenbaum
Preise zwischen
35,- € und 65,- €



Individuelle
Massivholzmöbel
Haller Straße 376
33334 Gütersloh
www.tischlerei-hellweg.de

Markus Hellweg, Tischlermeister, Tel. 0 52 41 / 68 88 41

Eine klasse Idee. Überhaupt ist es schön zu erleben, welche Ideen und welches Engagement auch junge Menschen entwickeln um anderen zu helfen. Die Kinder der Kinderküche gehen - dank des Einsatzes unserer Isselhorster Kinder, nun zumindest gut ausgestattet dem ersten Schultag entgegen.

Bettina Halstrick

Gospelgottesdienst mit „Singing Company“

Die „Singing Company“ des Gesangsvereins Isselhorst von 1898 ist der Einladung des Pfarrers Reinhard Kölsch, den Gottesdienst in der ev. Kirche in Isselhorst am Sonntag, dem 3. Juli, musikalisch mitzugestalten, wie in den vergangenen Jahren, gerne gefolgt.

Im Gottesdienst, der unter dem Motto „Eingeladen zum Leben“ stand, erklangen u.a. die Gospel und Spirituals „Let's sing a Halleluja“ und „Deep River“. Zum Abendmahl sang der Chor unter der Leitung von Kirsten Lindermann das afrikanische Lied „Hambani kahle“ d.h. „Gehet hin in Frieden“.

Auch die Gemeinde hatte Gelegenheit, moderne Kirchenlieder nach der Melodie amerikanischer Gospel wie „Hört, wen Jesus glücklich preist, halleluja“ nach „Michael row the boat ashore“ zu singen. Birke Schreiber begleitete die Gemeinde an der Orgel. Nach dem Segen bedankten sich die zahlreichen Gottesdienstbesucher mit großem Applaus für den Chorgesang.

Mit dem Gospel „Jacob's ladder“ als Zugabe verabschiedete sich die „Singing Company“ bis zum nächsten „Gospelgottesdienst“.



Das Foto zeigt die „Singing Company“ in der ev. Kirche Isselhorst.

Ihr Finanz- und Versicherungsmakler

Privatkredit & Baufinanzierung
Versicherung & Vermögen



Freie Vermittler stehen
auf der Seite des Kunden

Michael Göldner | Bielefeld-Ummeln | Tel. 0521/3833 7897

www.goeldner-finanzplanung.de



Autohaus
BRINKER

Ihr Skoda-Händler für
Güterloh
GT-Isselhorst
Tel. 0 52 41 / 96 01-0
www.autohaus-brinker.de



nicht nur mobil ...

HALLER STRASSE 138 | GÜTERSLOH-ISSELHORST
TEL. 05241 9643793 | MOBIL 0176 20819065

ÖFFNUNGSZEITEN:
DI-FR. 9.00-18.00 Uhr
SA. 8.00-13.00 Uhr
MOBIL: Mo-Mi ab 14.00 Uhr
NACH ABSPRACHE

FC Isselhorst Rückblicke & Ausblicke

Rückblicke - Erfolgreichste FCI Saison der Vereinsgeschichte

Der vom 1. Vorsitzenden Axel Glasenapp solide geführte FC Isselhorst blickt auf die erfolgreichste Saison der Vereinsgeschichte zurück. In der abgelaufenen Saison sorgten die Mannschaften des FC Isselhorst für tolle Erfolge.

Die von Andreas Brungs trainierte Ü32/40 Mannschaft erreichte wieder einmal beeindruckende Ergebnisse. Beim 6. Deutschen Altherren Supercup in Weimar, der inoffiziellen deutschen Meisterschaft, belegte die seit 2006 in jedem Endrundenturnier vertretene Mannschaft Platz vier im Feld der 32 qualifizierten Teams.



Die Isselhorster U40 freut sich über die Kreismeisterschaft....

....die 1. Mannschaft freut sich auf die neue Saison.

Im Mai errang die Ü40 die Kreismeisterschaft in Clarholz. Durch diesen Erfolg startete sie am 24. Juli bei der Westfalenmeisterschaft in Kaiserau, wo die Mannschaft erst im Viertelfinale unglücklich scheiterte.

Die 1. Mannschaft des FCI ist nach einer begeisterten Saison nur hauchdünn am Aufstieg in die Bezirksliga gescheitert. Erst eine Niederlage beim Gütersloher TV am vorletzten Spieltag entschied die Meisterschaft zugunsten von Schloß-Holte. Durch die offensive Spielweise gewann das Team von Helmut Jonscher zahlreiche Anhänger. Besonders der Teamgeist der Mannschaft um Spielführer Tim Adam imponierte. Mit dem Aufstieg in die Kreisliga B gelang der 2. Mannschaft der er-



Autohaus Koop OHG

Dieselstraße 9 · 33334 Gütersloh
Telefon (0 52 41) 6 70 80 · Telefax (0 52 41) 62 83



Autorisierter Servicepartner

Verkauf · Kundendienst · Reparaturen
Ersatzteile · Mietwagen

sehnte große Wurf. Mit einem 2:0 über den SCE Gütersloh II sicherten sich die Fußballer vom FC Issehorst II am 26. Spieltag vorzeitig die Meisterschaft. Bei einer Niederlage und drei Unentschieden sammelte das Team von Trainer Andreas Tellenbrock 72 Punkte. Auch die anderen Zahlen sind in der Liga unübertroffen: 138 Mal traf der Meister ins gegnerische Netz, kassierte auf der anderen Seite nur 25 Gegentore.

Im Jugendbereich war der FCI im letzten Jahr ebenfalls erfolgreich und stellte mit der E2-Jugend, die von Ricardo Starbatty und Werner Schüttforth trainiert wird, einen Gruppensieger. Jugendleiter Bertram Venker legt bei der Ausbildung der kleinen FCI-Fußballer viel Wert auf Qualität und fördert die Qualifizierung der Trainer. So haben Anfang des Jahres Moritz Klämbt, Sebastian Sieker und Mirko Gleisberg die C-Lizenz erworben.

Ein ganz besonderer Dank gilt den Eltern und Großeltern für ihren unermüdlichen Einsatz für die Kinder und den Verein. Desweiteren möchten wir uns bei den Jugendtrainern bedanken, ohne deren Arbeit der FC Issehorst nicht so erfolgreich wäre, sowie bei allen privaten und geschäftlichen Förderern des Vereins, für die jahrelange Treue.

*Aufsteiger in die Kreisliga B.
Die 2. Mannschaft des FC Issehorst.*



Jetzt wieder
unser leckerer
Pflaumenkuchen
.....
ganz frisch!

...und vieles mehr!
einfach spitze!

Issehorster Kirchplatz 15
Tel.: 0 52 41 / 67 124
Haller Str. 122
Tel.: 0 52 41 / 67 256



Glasesnapp



Bäckerei · Stehcafé
Bistro



Ausblicke – Internet, Lokalderbys & mehr

FC Issehorst mit neuem Internetauftritt

Der FC Issehorst geht mit frischem Schwung in die neue Sai-

son. Das gilt sowohl für die Mannschaften, als auch für den Vorstand. Für den Aufgabenbereich Marketing konnte Sven Oliver Kirsch gewonnen werden, dessen

Ihre Mobilität liegt uns am Herzen!

- SEAT-NEUWAGEN
- Große Gebrauchtwagen-Auswahl aller Marken mit Garantie
- Reparaturservice für alle Marken
- TÜV und AU täglich
- Klimaanlage-Service

Wir freuen uns auf Ihren Besuch!



SEAT
auto emoción

AUTOHAUS NOLL

Issehorster Straße 257
33335 Gütersloh
Tel. 0 52 41 / 66 67 · Fax 66 60
Internet www.SEAT-NOLL.de
E-Mail info@SEAT-NOLL.de



Söhne beim FCI spielen. Als erste Aktion konnte die Firma Beckmann Dental-Technik GmbH aus Gütersloh als neuer Trikotsponsor der 1. Mannschaft präsentiert werden. Desweiteren gestaltete er die neue Internetpräsenz des FCI (www.fcissehorst.de). Dort werden aktuelle Informationen rund um den Verein veröffentlicht. Highlight der FCI-Seite sind Videos mit Ausschnitten von Spielen der FCI-Mannschaften.

Vorschau zum Saisonstart der 1. Mannschaft

Die 1. Mannschaft richtet ihren Blick wieder nach oben. Alle wichtigen Spieler der Vorsaison konnten gehalten werden. Mit den Neuzugängen Santo Dainotti (TSV Rüthen), Julian Humbert, Matthias Pendzialek (beide A-Jugend FC Gütersloh), Nils Berndt (A-Jugend SC Verl), Lars Müller (A-Jugend FSC Rheda), Kerim Orhan (TSG Harsewinkel II) und Marco Reineke (vereinslos) ist der

Kader sowohl in der Breite als auch in der Spitze stärker geworden. Spannend wird es gleich zum Saisonstart. Am 21. August startet die 1. Mannschaft auswärts gegen SW Marienfeld. Das erste Heimspiel folgt am 28. August mit einem Spitzenspiel gegen den Meisterschaftsanwärter TSG Harsewinkel I. Kurz hintereinander tritt der FCI gegen den Mitkonkurrenten TuS Friedrichsdorf an. Im Kreispokalspiel am 31. August zuhause im Lutterstadion, am 4. September auswärts in der Meisterschaft. Alte wie neue Fußballfreunde sind zur Unterstützung der Mannschaft herzlich willkommen. Aktuelle Berichte zu den Spielen unter www.fcisselhorst.de.

Neues aus der FC Issselhorst Jugend

Durch die Verlegung des Hauptplatzes nach links entsteht nun zusätzlich ein Kleinspielfeld für Training und Spielbetrieb der Jugendmannschaften. Im Jugendbereich meldet der Verein für die kommende Saison über alle Jahrgänge Mannschaften an. In der A-Jugend ist ein guter Kader entstanden, der auch in diesem Jahr von Mario Müller trainiert wird. Für die B-Jugend konnte der auf Kreisebene bekannte Hans Werner Ludwig gewonnen werden. Im unteren Jugendbereich ist der FCI mit 3 E und 2 F-Jugendern sehr gut ausgestattet. Neuer Trainer der F2-Jugend ist Frank Kottmann. Er wird unterstützt durch die zwei Jugendspieler Niklas Pülm und Nico Dreesschalück. Für die C und B-Jugend sucht der Verein noch weitere motivierte Fußballer. Informationen zum Trainingsbeginn: www.fcisselhorst.de.

*Sven Oliver Kirsch
1. FC Issselhorst
Bereich Marketing/
Öffentlichkeit*



**Historische Gaststätte
Zur Linde
Isselhorst**

Isselhorster Kirchplatz 5
33334 Gütersloh

BAYRISCHE FESTWOCHEN

im Restaurant "Zur Linde"
vom 17. Sept. bis 02. Okt. 2011

speisen Sie bei uns wie auf
dem Münchener Oktoberfest.

Unser besonderes Schmankerl
OKTOBERFESTBUFFET
am 24. Sept. 2011

Reservieren Sie rechtzeitig
Ihren Platz in uriger Atmosphäre

Ihre Familie Ortmeier

Tel. (0 52 41) 6 71 96

www.zur-linde-isselhorst.de



Schon bald an der Haller Straße 220 Kampfsportcenter Gütersloh

Schon Anfang Oktober soll es
eröffnen - das neue Kampf-
sportcenter in Issselhorst.

Unter fachlicher Anleitung können dort verschiedenste Techniken (MMA mit Kickboxen, Muay Thai & Brazilian Jiu Jitsu, Ving Tsun) aber auch Selbstverteidigungskurse und Fitnesstraining absolviert werden.

So wird z.B. für Kinder ab 6 Jahren ein Selbstverteidigungstraining angeboten, welches primär das Selbstbewusstsein aufbaut und die Motorik und Koordinationsfähigkeit der Kinder verbessert.

Für Erwachsene (Männlein wie Weiblein) ist ein Einstieg in die neuen Techniken und Bewegungsabläufe jederzeit möglich. Zur Zeit wird in den großzügigen Räumen hinter Modehaus Heinig noch fleißig gewerkelt und renoviert, um die räumlichen Voraussetzungen für ein Training in niveauvollem Ambiente zu schaffen. Nähere Infos: www.kampfsportcenter-guetersloh.de - und im nächsten Issselhorster.



Feldtag mit Landtechnik aus alter und neuer Zeit.

Der Pferde-Stärken-Club e.V. Gütersloh-Isselhorst veranstaltet am Sonntag den 21. August 2011 ab 10 Uhr einen Feldtag auf dem Gelände der ehemaligen Gärtnerei Westerhellweg, der Familie Steinik und dem Acker von Karl Piepenbrock in Isselhorst, Tuxhornweg.



Dieses Gelände wird dem Verein von den Besitzern freundlicherweise für den Feldtag zur Verfügung gestellt.

Es wird auf dem Acker wieder alte und neue Landtechnik gezeigt und auch zum Einsatz kommen. Es ist auch vorgesehen, mit Pferden die Arbeit wie man sie vor vielen Jahren noch kannte, zu zeigen. Es soll gepflügt, gegrubbert und gewalzt werden, aber auch der Einsatz alter Mähmaschinen und Sägeräte wird zu sehen sein. Mit dem Vereins-Deutz und einem alten Ackerwagen werden wieder Rundfahrten auf dem großen Gelände angeboten, die nicht nur den Kindern, sondern auch den Erwachsenen große Freude bereiten. Für die Kinder und natürlich auch deren Eltern stellt der PS-Club einen großen Berg Sand zum Burgen bauen und Erstellen von Sandkuchen bereit und um den Sandberg können Zuschauer auf dicken Strohhallen Platz nehmen

und dem Treiben zuschauen. Natürlich wird wieder eine Traktor und auch Mährescherfahrerschule ihren Betrieb aufnehmen, wo Jung und Alt, Mann und besonders auch Frau, ihre Fahrkünste unter Beweis stellen können. Nur Mut meine Damen, hier können Sie einmal bestimmen, wo es lang geht!

Jede Leistung hat ihren Preis, so auch beim PS-Club an dem Feldtag in Isselhorst, denn jeder Teilnehmer der Fahrschule bekommt natürlich eine kleine Auszeichnung am Ende der Fahrt!

Wer Spaß an der Landtechnik hat und selbst Besitzer eines Traktors ist, oder einen Unimog sein eigen nennt, sollte diesen an dem Tag mitbringen und dem interessierten Publikum auf dem großen Gelände einmal vorstellen. Er bekommt selbstverständlich auch Gelegenheit, dieses Fahrzeug einmal beim Pflügen oder Grubbern

Bauernhofcafé



Unnarn Aiken

...das Café mit der gemütlichen Atmosphäre!

- Frühstück auf Voranmeldung

Heckewerth GbR
Niehorster Straße 110
33334 GT-Isselhorst
Tel.: 0 52 41 / 6 71 50

Öffnungszeiten:

Mi – Sa 14.00 – 19.00 Uhr
So 11.00 – 19.00 Uhr

Außerhalb der Öffnungszeiten nach Vereinbarung

Bei Störungen an Öl- oder Gasheizung

barzak
SANITÄR+HEIZUNG

Service

Ausführung der jährlichen Wartungsarbeiten

Dieselstraße 78 · 33334 Gütersloh · Tel. (0 52 41) 68 80 80



zum Einsatz zu bringen, um dann zu zeigen, was unter der Haube steckt! Für Freunde der neuen Landtechnik und Traktorengeneration, werden von befreundeten Landmaschinen Betrieben der Umgebung auch diese modernen Maschinen ausgestellt und zum Teil im Einsatz gezeigt. Da bekommt man einmal Gelegenheit zu sehen, was heute für High-Tech Maschinen auf den Äckern der Bauern bewegt werden, um die Ernte zu berge! Alles das und noch viel mehr gibt es auf dem Feldtag des PS-Clubs zu sehen. Es wird wieder ein Tag für die ganze Familie voller Ereignisse, an dem es viel zu sehen und zu erleben gibt, bei Kaffee und Kuchen, Würstchen und erfrischenden Getränken. Der Eintritt ist frei!

Auf aktive und interessierte Besucher freut sich Ihr Pferde-Stärken-Club e.V. Gütersloh-Isselhorst. Info unter: www.pferde-staerken-club.de



DIE SONDERMODELLE COOL VON NISSAN!



PIXO COOL
1.0 l, 50 kW (68 PS),
5-Türer

REGULÄRER
€ 10.180,- PREIS
-€ 1.690,- PREISVORTEIL*

JETZT AB **€ 8.490,-**

- Klimaanlage
- MP3-fähiges CD-Radio
- Zentralverriegelung mit Funkfernbedienung
- elektr. Fensterheber vorn
- geteilt umklappbare Rücksitzbank



MICRA COOL
1.2 l, 59 kW (80 PS),
5-Türer

REGULÄRER
€ 12.240,- PREIS
-€ 2.250,- PREISVORTEIL*

JETZT AB **€ 9.990,-**

- Klimaanlage
- Radio/CD mit Bluetooth, AUX-Eingang und 4 Lautsprechern
- ESP und 6 Airbags
- Zentralverriegelung mit Funkfernbedienung

JETZT PROBE FAHREN

AM Automobile GmbH
im Autohaus Aschentrup
Carl-Zeiss-Str.1
33334 Gütersloh
Tel.: 05241 743380
www.aschentrup.de



SHIFT _ the way you move

Gesamtverbrauch l/100 km: kombiniert von 5,0 bis 4,4; CO₂-Emissionen: kombiniert von 115,0 bis 103,0 g/km (Messverfahren gem. EU-Norm). Abb. zeigen Sonderausstattungen. *Gegenüber der unverbindlichen Preisempfehlung des Herstellers.

Max Kruse: Mountainbiker – mit der Lizenz zum Fahren!

Mountainbike, Downhill, Dirtbike – was für uns wie ein Ausflug ins Englisch-Lexikon klingt, gehört für Max Kruse aus Isselhorst zum täglichen Leben. Vor ca. 5 Jahren kam er durch den älteren Bruder zu diesem eher ungewöhnlichen Freizeitsport.



Mountainbike/Downhill das bedeutet mit robusten Fahrrädern so schnell wie möglich eine vorgegebene Strecke abwärts – meistens durch Wälder – zu fahren. Wobei "fahren" wohl kaum das richtige Wort ist, wenn durchaus Geschwindigkeiten von 50-60 km/h erreicht werden. Wer da noch den Überblick behält, um Bäumen, Wurzeln und Unebenheiten auszuweichen, der braucht schon eine gute Konzentration und schnelle Reaktion. "Ausdauer und Kraft sind ebenfalls wichtig", erklärt Max Kruse und geht 3 mal wöchentlich zum Krafttraining. Mit dem regelmäßigen Training auf der Strecke sieht es da oft schlechter aus. "Es gibt kaum Strecken hier in der Nähe und wir müssen weit fahren, um auf interessantem Gelände üben zu können," schildert der 18-jährige die Situation. Und so begleitete Max



seinen Bruder damals schon bald zu Mountainbike-Rennen; zunächst hobbymäßig. Doch der Erfolg stellte sich prompt ein: Platzierungen immer unter den ersten Zehn. Einmal saß die Familie schon im Auto auf dem Weg nach Hause, als ein Freund per Handy mitteilte, das Max den 3. Platz belegt hatte.

Bestätigt durch solche Erfolge blieb der junge Isselhorster am Ball, bzw. auf dem Rad und erlangte schließlich die Lizenz, um als Profi auch bei internationalen Wettbewerben starten zu können. (Sein bisher größter Erfolg: Platz 3 beim Europacup 2009). Sein Talent fiel schon bald nicht nur den Mitstreitern, sondern auch den Sponsoren auf. Und das ist auch gut so, denn Downhill ist nicht gerade eine preiswerte Sportart. Allein die vielen Fahrten zu den Wettkämpfen – in der Saison von Mai bis August/September: Europacup in Tschechien, Mitte August Rennen in Italien, dann wieder nach Spanien, zwischendurch wieder Deutschland, dann Frankreich – das kostet nicht nur Zeit, sondern auch Geld.

Einer seiner Sponsoren ermöglichte ihm dieses Jahr einen speziell auf ihn zugeschnittenen Rahmen, denn längst tobt auf der Strecke die Materialschlacht. Aber auch wenn das Material (Rahmen, Bremsen, Helm, Schutzkleidung etc.) ca. 20% der Gesamtleistung ausmacht, so bleiben immer noch 80% Eigenleistung. Oder wie Max Kruse es beschreibt: "Das Rad ist

Heimservice für Schönes Wohnen!

Eigenes Nähatelier
Eigene
Polsterwerkstatt

- 1. Bequemer gehts nicht.** Sie vereinbaren mit mir einen Beratungstermin. Er ist für Sie garantiert unverbindlich. Mein Angebot umfasst Gardinen, Möbelstoffe, Sonnenschutzanlagen und Teppichböden. Sagen Sie mir einfach Ihre Wünsche.
- 2. Alles zu Hause aussuchen.** Aus meinem Service-Wagen zeige ich Ihnen die gesamte Palette der Musterkollektionen. Ich berate vor Ort und sage Ihnen den Endpreis.
- 3. Sie sparen garantiert Zeit und Geld.** Schönes Wohnen kommt zu Ihnen ins Haus. Ich unterhalte kein teures Ladengeschäft und kaufe direkt beim Hersteller oder Fachgroßhandel – Sie profitieren von den Preisvorteilen.
- 4. Gardinen-Waschservice.** Abhängen und Abholen. Wäsche im 24 Stunden-Service. Bringen und Aufhängen. Bequemer gehts nicht!



Tel. 052 04/88 87 67 **Andreas Reich**
Raumausstattermeister · 33803 Steinhagen, Hauptmannstraße 5

zwar auf mich optimiert, aber man muss auch damit umgehen können. Alles was zur Verfügung gestellt wird, muss man auch einsetzen und nutzen können, nur dann funktioniert es – und man muss Spaß am Rennen haben!”

Nicht ganz so schnell geht es

hingegen beim Dirt(Dreck)biken zu – ebenfalls eine Leidenschaft von Max Kruse. Hier gilt es eine Strecke (oft Lehmhügel) mit möglichst schwierigen Sprüngen und Kunststücken zu fahren – sozusagen die Kür. Drehungen, Spiralen, Saltos etc. (natürlich gibt es auch hierfür die entsprechenden Fachausdrücke in englisch). Auch hierbei gilt es Kraft und Geschicklichkeit zu zeigen, denn wenn man schon stürzt sollte man es richtig tun.

Und danach natürlich gleich wieder rauf aufs Rad. Und so steigt er dieses Jahr nach einer verletzungsbedingten Pause langsam wieder in die Wettkämpfe ein. „Ja Verletzungen gibt es

„Du darfst keine Angst vor der Strecke haben – aber du solltest Respekt vor ihr haben!“
erläutert Max Kruse seinen Leitspruch.

schon einige. Aber die Schulter hat es im Winter beim Snowboarden erwischt“ berichtet Kruse. Und er behält weiter sein Ziel im Auge: zunächst die Ausbildung zum Kälteanlagenbauer abschließen, weiter als Halbprofi fahren und irgendwann mal vom Radsport leben können. D. h. zunächst als aktiver Profi und später in der Entwicklung von Sportgeräten.

Wir wünschen weiterhin viel Erfolg mit der Lizenz zum Fahren.

Dietlind Hellweg

W. HALLMANN GmbH

Dachdeckermeister

Sämtliche Ziegel-, Flachdach-, Schiefer-, Fassadenarbeiten, Kaminverkleidungen, Dachrinnen- und Isolierungsarbeiten



Wolfgang Hallmann, Am Röhrbach 200, 33334 Gütersloh, Telefon (0 5209) 65 41

1377
ANNO
DEN 24

1377
APRILIS

IL SABEINAV DER BRÜGEN
ERBAVEN LASSEN

EWIGKEIT

HINRICH ASTROT VND
HABEN DISES

DEINE SEELE DER HERR BEHVTE DEINEN AVSGANG VND EINGANG
VON NVNAN BIS IN

1377
ANNO
DEN 24

1377
APRILIS

IL SABEINAV DER BRÜGEN
ERBAVEN LASSEN

EWIGKEIT

HINRICH ASTROT VND
HABEN DISES

DEINE SEELE DER HERR BEHVTE DEINEN AVSGANG VND EINGANG
VON NVNAN BIS IN

ISSELHORST WIE ES FRÜHER WAR:

Großvater war Tierheilpraktiker

Mein Großvater Heinrich Knufinke (geb. 1871) war in längst vergangener Zeit Tierheilpraktiker und hatte sich in der Tierheilkunde in vielen Jahren seines Wirkens einen Namen als „Schwinedoktor“ gemacht.

In der heutigen Zeit gibt es noch Bauern, die ihn in guter Erinnerung haben und Geschichten über seine Einsätze im Schweinestall erzählen können. Durch seine Erfolge und sein Fachwissen in der Behandlung von Tieren, besonders von Schweinen, war er damals



ein von Bauern und Tierhaltern aus Isselhorst und Umgebung gern zu Rate gezogener Tierheilpraktiker. Die größten Fähigkeiten hatte er auf dem Gebiet der Geburtshilfe bei Schweinen.

In damaliger Zeit gab es nicht nur Bauern die Schweine hielten, sondern auch viele Kötter oder Hausbesitzer mit Stallungen, die ihr eigenes Schwein für die spätere Schlachtung mästeten oder auch eine Sau hielten, um Ferkel zum Verkauf als Nebenerwerb zu züchten.

Großvater fuhr damals mit seinem Pättkenschnüver, einem Miele Motorrad, (Siehe Bild) zu Bauern in der Umgebung die ihn zu sich gerufen hatten, um ihnen bei der ins Stocken geratenen Ferkelgeburt im Schweinestall zu helfen. Oft ging es auch darum, bei Krankheiten der Tiere einen Rat zu geben, oder im Kuhstall bei Kälbergeburten Hilfe zu leisten, natürlich auch, um die Tiere im Krankheitsfall mit seinen homöo-



tischlerei
lassereckmann

planung und ausführung rund ums holz

ströher str. 80 · 33803 steinhagen

tel.: 05204.870468 · fax: 05204.870469 · mobil: 0173.6875318

tischlerei@lassereckmann.de · www.tischlerei-lassereckmann.de



zimmerei
janreckmann

holzbau fachwerk altbausanierung

ströher str. 80 · 33803 steinhagen

tel.: 05204.870470 · fax: 05204.870469 · mobil: 0173.8688356

zimmerei@janreckmann.de · www.zimmerei-janreckmann.de



pathischen und pflanzlichen Mitteln zu behandeln.

Großvater war damals passionierter Tierheilpraktiker mit einem fundierten Wissen in der Tierheilkunde. Er hatte sich dieses Fachwissen über Jahre eigener Erfahrungen mit seinen Tieren, durch studieren von Fachliteratur und natürlich großem Interesse an der Materie, selbst angeeignet.

Er half den Bauern somit bei Schweregeburten im Schweinestall, mit denen sie selbst nicht mehr fertig wurden und stellte Medikamente, Pülverchen und Mixturen zusammen. Als Wundermittel setzte er seine selbst angefertigten Medikamente ein, welche im Zweifel immer ihre Wirkung taten und womit er in der Behandlung der meisten Schweinekrankheiten immer seine Erfolge erzielen konnte. Die Zusammensetzung seiner Wundermittel hat er aber nie verraten, das blieb immer sein Geheimnis.

Natürlich stand er den Bauern mit Rat und Tat zur Seite, wenn bei ihnen im Stall die Viruserkrankung -Maul und Klauenseuche- ausgebrochen war, wodurch Rinder als auch Schweine und Schafe erkrankten. In vergangener Zeit grassierten häufig Tierseuchen, die von Tierhaltern sehr gefürchtet waren, da dann mit einem großen Verlust in den Tierbeständen zu rechnen war.

Bei Verdacht und Ausbruch der Maul und Klauenseuche bestand auch schon in vergangener Zeit eine amtliche Meldepflicht. So kam der Amtstierarzt, sperrte den Hof, richtete Sperrzonen um den Hof ein und brachte ringsherum Schilder an Bäumen oder Strommasten an mit dem Hinweis, „Maul- und Klauenseuche“.

Mit dieser Maßnahme wurde auf den Verdacht oder den Ausbruch der Seuche in dem Gebiet sichtbar hingewiesen und zusätzlich veranlasste der Amtstierarzt eine Veröffentlichung unter -Amtliche Bekanntmachungen- in der Tageszeitung.

Auf dem Hofgelände selbst mussten sofort umfangreiche Desinfektionsmaßnahmen getroffen werden. So wurde veranlasst, Desinfektionsmatten auszulegen.

Sie bestanden aus Säcken, die mit Sagrotan oder anderen Desinfektionsmitteln getränkt waren und die vor Stalltüren oder Wohnungstüren platziert wurden. Jede Person, die den Hof betrat, musste die Matten benutzen, jedes Fahrzeug musste sie überfahren. Diese Maßnahme wurde getroffen, um die Seuche nicht noch weiter zu verschleppen. Nach überstandener Seuche wurden dann die Stallungen gründlich gereinigt, desinfiziert und sogar die Miststätte musste geräumt und mit Branntkalk bestreut werden. Auch die Stallwände wurden damit gestrichen, um das Krankheitsvirus abzutöten, denn Branntkalk hat eine ätzende, keimabtötende Wirkung.

Großvater besorgte zur unterstützenden Behandlung der Tiere homöopathische Mittel oder stellte Arzneimittelungen selbst zusammen, die den Verlauf der Krankheit günstig beeinflussen sollten, obwohl ihm bewusst war, dass es keine Behandlungsmöglichkeiten dieser gefährlichen Viruserkrankung gab.

Damals wurde nicht sofort veranlasst, alle Tiere zu keulen, schlachten zu lassen, was bei den kleinen Beständen in der Landwirtschaft vergangener Zeit noch durchaus möglich gewesen wäre. Es wurden die Bestände auch häufig durchsucht. Man steckte die Tiere die

Die Muskulatur – ein Spiegel der Balance auch bei Tieren



Vitametik ist eine Behandlungsmethode für alle stress- bzw. verspannungsbedingten Zustände bei Pferden und Hunden wie:

- Unregelmäßiges Gangbild • Lahmheit
- Rückenprobleme • Koliken • Traumen
- Stoffwechselstörungen....

Praxis für Vitametik
Esther Zagorny



lowPats des Lebens

Tel. 0172 / 7132211, Termine nach Vereinbarung

Maul- und Klauenseuche.

noch kein Krankheitsbild zeigten, mit Futter aus dem Trog eines schon erkrankten Tieres an, da das Virus durch Kontakt oder Tröpfcheninfektion übertragen wird. Mit diesem Vorgehen wollte man erreichen, dass alle Tiere des Hofes gleichzeitig erkrankten und eine rasche Durchseuchung des Betriebes stattfand. Es sollte keine Nachzügler geben, die noch verspätet an dem Virus erkrankten und die Aufhebung der Sperrung des Hofes somit verzögerten.

Es kam auch vor, dass in einem Tierbestand, der soeben die Seuche durchgemacht hatte, nach kurzer Zeit wieder die Maul und Klauenseuche diagnostiziert (festgestellt) wurde. Die Ursache dafür war dann meistens der Zukauf von Ersatztieren, die der Tierhalter durch die Seuche verloren hatte. Die Tiere waren schon infiziert gekauft und die Seuche kam durch den Umstellungsstress dann zum Ausbruch.

Großvaters Betätigungsfeld lag auch darin, auf den Bauernhöfen

der Umgebung die Ferkel zu kastrieren oder bei Tieren Bruchoperationen vorzunehmen. Nach erfolgtem Eingriff wurden die entstandenen Wunden mit einem Schuss Salatlöl zur besseren Heilung versorgt. Mit der „Ölung“ glaubte man, die Wunden würden dadurch schneller abheilen. Der Glaube versetzte damals auch schon große Berge!

Auch wurden mit einer Spezialzange bei den Ferkeln die Zähne abgekniffen, damit sie das Gesäuge der Muttersau nicht verletzen. Diesen Eingriff bei den Ferkeln führen heute die Bauern selber durch, aber damals wurde dazu der Tierarzt oder eben der Tierheilpraktiker gerufen. Großvater hatte in seinem auf dem Flur des Hauses eingebauten Schrank viele Instrumente, verschiedene Spritzen, Messer und Geräte zur Behandlung der Tiere in allen Varianten.

Er hatte große Freude an seinem Instrumentarium, welches er hegte, pflegte und stets ergänzte, um auf dem neuesten Stand der damaligen Zeit zu sein. So besaß er auch einen Trokar, der zum Einsatz bei aufgeblähten Kühen kam, wodurch mit einem Stich im Bereich der Magengrube, Luft aus dem Pansen entweichen und den Tieren dadurch Erleichterung verschafft werden konnte. Auch Einläufe bei Kühen konnten von ihm

mit dafür passenden Instrumenten bei sonstigen Magen- und Darmkrankungen vorgenommen werden.

Natürlich hatte er auch Geräte zum Eingriff bei einer Schlundverstopfung, die damals, bedingt durch die übliche Runkel, Rüben- und Kartoffelfütterung bei Kühen häufig vorkam, wenn sich ein Stück davon im Schlund festgesetzt hatte, welches den Weg nicht allein in die richtige Richtung fand. Immer wieder trat eine Schlundverstopfung vermehrt dort auf, wo Kühe im Sommer auf einer Weide unter Apfelbäumen gehalten wurden, bei denen sich dann beim Fressen ein Apfel im Schlund festgesetzt hatte.

Eine große Hilfe für die Bauern war der Tierheilpraktiker auch bei Pferden mit Koliken. Eine lebensbedrohliche Magen-Darm Störung, die auch in vergangener Zeit sofort mit viel Bewegung der Tiere und zusätzlicher Eingabe homöopathischer und pflanzlicher Mittel als unterstützende Maßnahme behandelt wurde.

Großvater war immer sehr darauf bedacht, das Leben der Tiere zu erhalten, sie nicht zu quälen und mit seinen bescheidenen Mitteln stets zu versuchen, ihnen nur Gutes angedeihen zu lassen, denn darin sah er stets seine Aufgabe als Tierheilpraktiker und wie man ihn nannte, Swinedoktor.

In der Vergangenheit gab es auch hier in der Umgebung noch weitere Personen, die sich mit der Tierheilkunde beschäftigten und dazu noch ihr Wissen als Heilpraktiker in der Behandlung kranker Menschen einzubringen wussten. Diese Personen hatten auch häufig die Fähigkeit, den Menschen Linderung der Schmerzen zu verschaffen, wenn Gelenke verrenkt oder Zerrungen eingetreten waren. Diese Fähigkeit, Gelenkknorpel einzurenken, führte gelegentlich zu der Bezeichnung „Knochenbrecher“. Dazu gab es

 **AFIB Immobilien**
Kirchplatz 2 · 33803 Steinhagen

Heidi Dünning

Tel. 0 52 04 / 9 25 28 70

Fax 0 52 04 / 9 25 28 71

E-mail: info@afib-immobilien.de

www.afib-immobilien.de

STEINHAGEN

Rote Erde: ruhiges Baugrundstück, Hinterbebauung mit Südausrichtung, bebaubar mit einem EFH, 2-geschosig, ca. 420 qm auf 135,00/qm zzgl. Nebenkosten und 3,57% Maklercourtage

STEINHAGEN:

Raumwunder – verklinkerte DHM mit 170 qm Wfl. Doppelgarage, Vollkeller, separates DG-Appartement möglich, Grundstück 310 qm für nur 179.000 EUR. Keine zusätzliche Maklercourtage!

ISSELHORST:

Wir SUCHEN DRINGEND seniorengerechte Wohnungen ohne Stufen und Hindernisse, 50 qm bis 80 qm zur Miete oder zum Kauf. Wir freuen uns auf Ihre Angebote.

STEINHAGEN und Umgebung:

Wir SUCHEN für solventen Kunden einen Resthof, Landhaus, Kotten, Pferdehof zum kurzfristigen Ankauf oder evtl. Pacht/Miete. Wir freuen uns auf Ihre Angebote.

Wir begleiten Sie in Ihre 4 Wände – Seit 1996 in Steinhagen.

auch Heilpraktiker, die durch Handauflegen und selbst zusammengestellte und verordnete Pflückerchen und Tinkturen bei der Behandlung mancher menschlicher Krankheiten Heilung versprechen. Alle diese Personen hatten zu der Zeit wohl ihre Daseinsberechtigung, denn die Medizin war damals noch längst nicht so weit wie die heutige Zeit, in der sich jeder für jedes Zipferlein vom Arzt ein Medikament verordnen und sich aus der Apotheke holen kann, die Kasse zahlt es ja.

In der Vergangenheit waren auch noch nicht alle Menschen durch eine Krankenversicherung im Krankheitsfall abgesichert. Sie mussten jedes Medikament und auch den Arzt selbst bezahlen, besonders als selbständiger Handwerker oder Landwirt. Ein durchaus existenzielles Risiko. Ich erinnere mich, dass auf einem Hof in der Nachbarschaft mehrere Kühe verkauft werden mussten, um eine größere Operation im Krankenhaus bezahlen zu können. Aber seit vielen Jahren sind auch diese Berufsgruppen pflichtverschert!

In der heutigen Zeit ist es sogar möglich, Katzen, Hunde und auch Pferde krankenversichern zu lassen und jeder Tierhalter hat dabei die Möglichkeit, die Zuzahlung je nach seinem Geldbeutel zu gestalten.

Ein Tierheilpraktiker ist eine Person, die ohne tierärztliche Approbation Behandlungen an Tieren ausübt. Die Ausübung dieser Tätigkeit war damals gesetzlich nicht geregelt und die Berufsbezeichnung „Tierheilpraktiker“ auch nicht geschützt und konnte somit von allen Personen geführt werden. Trotz der akademischen Ausbildung von Tierärzten an veterinärmedizinischen Fakultäten hat sich die Laienbehandlung durch Tierheilpraktiker bis auf den heutigen Tag erhalten.

Tierheilpraktiker arbeiten mit homöopathischen, pflanzlichen Mitteln und naturheilkundlichen Behandlungsmethoden. Die Tiere wurden und werden in ihrer Gesamtheit betrachtet, nicht die Symptome, sondern die Ursache von Störungen und Erkrankungen sollten und sollen erkannt und adäquat behandelt werden. So wird zum Beispiel das Klima in den Ställen gemessen, die Qualität der Futtermittel unter die Lupe und werden die Lichtverhältnisse in Augenschein genommen, um den Ursachen für die momentan aufgetretenen Krankheiten zu erforschen. Erst dann werden die Tiere mit geeigneten Medikamenten behandelt. Der Tierheilpraktiker verfügte schon immer über einen naturheilkundlichen Erfahrungsschatz, den er sich selbst durch Erfahrungen mit eigenen Tieren und studieren von Fachliteratur angeeignet hatte. Tierheilpraktiker durften in vergangener

Zeit – so auch heute – keine rezeptpflichtigen Arzneimittel einsetzen und keine Impfungen vornehmen. So sind ihnen auch chirurgische Eingriffe untersagt, da sie keine Anästhesien (Narkosen) durchführen dürfen, die nach dem Tierschutzgesetz für schmerzhaft Eingriffe vorgeschrieben sind. In der heutigen Zeit gibt es anerkannte Ausbildungsstätten für den Beruf des Tierheilpraktikers.

Heute wird vor allem in der biologischen Landwirtschaft der Einsatz von homöopathi-

schen Mitteln praktiziert, da diese aufgrund fehlender pharmazeutischer Inhaltsstoffe keine oder nur geringe Wartezeiten haben und die Tiere schon kurz nach der Behandlung mit diesen Mitteln geschlachtet werden dürfen.

In manchen Gegenden wo ein Tierheilpraktiker tätig ist, wird dieser Tierheiler von den ansässigen Bauern im täglichen Sprachgebrauch „Doktor“ genannt und der ortsansässige Tierarzt eben Tierarzt, obwohl der Heilpraktiker keinen Dokortitel hat, nur der Tierarzt, wobei es natürlich auch Tierärzte gibt, die keinen Dokortitel haben!

So werden beide Mediziner auseinander gehalten und jeder weiß, wer mit der jeweiligen Bezeichnung gemeint ist.

Interessant ist, dass eine Behandlung von Tierkrankheiten von Laien in Österreich nach dem Tierärztegesetz verboten war und es somit den Beruf des Tierheil-



In guten Händen. LVM

Immer besser:
Sichern Sie sich jetzt
den neuen Zahnschutz.

www.lvm.de

Lachen ist gesund: starke Leistung für Ihre Zähne

Wir beraten Sie gern:

Ihr LVM Büro
Fehlow-Thenhausen

Kahlertstr. 53 · 33330 Gütersloh
Tel.: 05241 - 34988
Fax: 05241 - 37411
info@fehlow-thenhausen.lvm.de
www.fehlow-thenhausen.lvm.de

LVM
VERSICHERUNG

praktikers nicht gab und auch heute noch nicht gibt. Diese Art Tierbehandlung galt dort damals und gilt auch heute noch als Kurpfuscherei.

In vergangener Zeit war aber auch in Deutschland vieles anders und noch nicht so streng ge-



setzlich geregelt wie das heute der Fall ist. Da hatte der Tierheilpraktiker noch ein breites Betätigungsfeld in der Behandlung von Tierkrankheiten.

Rudolf Knufinke

Die 4. Venenwoche der Isselhorster Apotheke

Mit Hilfe einer speziellen Meßmethode, die von der Deutschen Gesellschaft für Phlebologie entwickelt wurde, konnte einfach und schnell überprüft werden, ob eine Venenerkrankung vorliegt oder nicht.

Über 100 Interessierte nutzten deshalb während der 4. Venenwoche vom 04. bis 09. Juli unser Angebot, ihre Venenfunktion überprüfen zu lassen und sich umfassend über Möglichkeiten der Vorbeugung und Behandlung einer chronischen Venenschwäche informieren zu lassen.

Denn eine Venenschwäche entwickelt sich schleichend und die ersten Anzeichen wie müde, schwere und geschwollene und

schmerzende Beine werden häufig übersehen oder so lange nicht ernst genommen, bis sich ein chronisches Venenleiden entwickelt hat und die Beschwerden schlimmer werden. Doch gerade das frühzeitige Erkennen von Veränderungen an den Beinvenen und die Einleitung geeigneter Therapiemaßnahmen können viel dazu beitragen, mögliche Spätfolgen wie Thrombosen oder offene Beine zu verhindern.

Sowohl in klinischen Studien als auch in der Praxis hat sich gezeigt, dass venenaktive Inhaltsstoffe aus rotem Weinlaub das entzündliche Geschehen bei einer chronischen Venenschwäche positiv beeinflussen und dem Fortschreiten der Erkrankung entgegenwirken.

Darüber hinaus verbessert sich bei regelmäßiger Einnahme auch die Nährstoff- und Sauerstoffversorgung des Gewebes, was dazu führt, dass Schwellungen und Beschwerden wie müde, schwere Beine abklingen.

Für weitere Informationen steht Ihnen das Team der Isselhorster Apotheke gerne zur Verfügung.

Für die Spendenbereitschaft möchten wir uns recht herzlich bedanken, es kam ein Betrag von 96,70 Euro zusammen.

Wir haben den Betrag auf 200,- Euro aufgestockt und stellen die Summe dem Erhalt der Kirchenarbeit in unserer Gemeinde zur Verfügung!

Isselhorster Apotheke

Immer gut beraten - in Ihrer Isselhorster Apotheke!



Isselhorster Apotheke

Sven Buttler

Fachapotheker für Offizin-Pharmazie



Isselhorster Straße 425 · 33534 Gütersloh

Telefon: 0 52 41 / 62 94

Fax: 0 52 41 / 68 84 74

www.Isselhorster-Apotheke.de

Unsere Öffnungszeiten für Sie:

Montag – Donnerstag: 8:00 – 13:00 Uhr

15:00 – 18:30 Uhr

Freitag: 8:00 – 18:30 Uhr

Samstag: 8:00 – 13:00 Uhr

Mittwochnachmittag
geöffnet,
freitags durchgehend
geöffnet!!

Konfirmanden der Holler Schule im Jahre 1920



Die Konfirmation 2011 ist nun schon Vergangenheit, der Jahrgang 2012 wird jetzt in die Pflicht genommen.

Ich habe hier ein Foto aus dem Jahre 1920 mit den Konfirmanden, die damals zur Holler Schule gingen.

18 Jungen und Mädchen wurden im Jahre 1919 vor der Holler Schule fotografiert.

Ein Schüler, Wilhelm Brinkmann, hält eine Schiefertafel worauf steht:

„Konfirmanden 1919“. Die Aufnahme ist also noch im Jahre 1919 gemacht, die Konfirmation der Kinder war dann Ostern 1920.

Die Holler Schule war ein Fachwerkbau, eine Wand, die Wetterseite, war mit Blechtafeln verkleidet. Die alte Schule ist im Jahre 1930 durch Blitzschlag abgebrannt und bald wieder aufgebaut.

Zur Holler Schule gingen die Kinder aus Hollen, aber auch aus Ebbesloh und Niehorst, deren Schulfweg näher zur Holler als zur Niehorster Schule war.

Auf dem Foto dominiert die Autoritätsperson Lehrer Stoppenhagen. Der zweite Lehrer ist mir nicht bekannt, vielleicht wissen Leser unseres Isselhorsters noch dessen Namen und auch die fehlenden Namen der Konfirmanden.

Das wäre für unser Archiv sehr wichtig.

Bekannt sind:

obere Reihe 3. von links:
August Kornfeld, Ebbesloh
mittlere. Reihe 1. von links:
Marie Hellweg, Ebbesloh
untere Reihe 4. von links:
Wilhelm Brinkmann, Hollen
und 6. von links:
Erna Hanneforth, Ebbesloh

Wilfried Hanneforth

Ordeldes K rbiaparade

1. Sept. bis 31. Okt. 2011

Einmalig sch n und kreativ!

Hof Ordeldeide

Sandfortherstr. 96 · 33803 Steinhg.-Brockhagen



Sie waren 1961 der Volksbank Gütersloh beigetreten und wurden jetzt durch Vorstandssprecher Thomas Sterthoff (2.v.li.), Vorstandsmitglied Michael Deitert (4.v.li.), Reibold Frieling (re.) und Marktbereichsleiter Norbert Bole (li.) für 50-jährige Treue zur Volksbank in Avenwedde und Isselborst geehrt. Die Jubilare Karl Hellweg, Maria Welp, Walter Schwientek, Johann Gerhard Junker, Renate Tiemann, Horst Zachan, Herbert Drücker, Gerhard Wellmann, Heinrich August Stolte, Frieda Wullenkord und Helmut Tölke (v.li.) erhielten die silberne Ehrennadel, die Ehrenurkunde und einen Blumenstrauß im 125-jährigen Jubiläumsjahr.

125-jähriges Jubiläum der Volksbank Gütersloh mit über 800 Mitgliedern Auch Avenwedder und Isselborster feiern in der Stadthalle

„Wir freuen uns, dass auch die Mitglieder aus Avenwedde und Isselhorst so zahlreich unserer Einladung zur Jubiläumsfeier in der Stadthalle gefolgt sind“, begrüßte die stellv. Bürgermeisterin und Beiratsvorsitzende für den Marktbereich Monika Paszkabys über 800 Mitglieder in der jubiläumsmäßig geschmückten Stadthalle in Gütersloh.

Auf der Bühne hatte zur Jubiläumsfeier Kabarettist und Moderator Ingo Borchers aus Bielefeld zusammen mit seiner „Tante Hilde“ (alias Daniela Brune) die Regie übernommen. Er begrüßte das anwesende Vorstandsteam als die „Drei von der Geldtankstelle“ Vorstandssprecher Thomas Sterthoff und die Vorstandsmitglieder Michael Deitert und Reinhold Frieling berichteten in lockerer Form über das gute Er-

gebnis aus 2010 und die Aussichten auf das Jahr 2011, das auch schon zur Hälfte gelaufen ist. Erfreut zeigte sich das Vorstandstrio, das die inzwischen 58.000 Mitglieder zum ersten Mal neben der Grunddividende von zweieinhalb Prozent, eine Jubiläumsdividende von zwei Prozent und einen Bonus bis zu zehn Prozent, je nach Nutzung der Bankprodukte bei der Volksbank Gütersloh gutgeschrieben bekamen. Auch die übrigen Ergebnisse waren gute Erfolgswahlen.

Neben den Informationen durften Musik und Show nicht zu kurz kommen. Die Deutschen Meister der Junioren aus der Tanzsportgarde Harsewinkel erfreuten die anwesenden Mitglieder mit ihrem Schautanz „Zeit, dass sich was än-

Simone Fiedler

PODLOGIN · WUNDASSISTENTIN DDG

Münsterlandstr. 347 · 33334 Gütersloh
Tel. 05241.2122078 · Fax 05241.2122235
e-mail: podologie_fiedler@yahoo.de
Krankenkassenzulassung

Praxis für Podologie &
Medizinische Fußpflege



Termine nach Vereinbarung

dert“. Die Gäste klatschen begeistert Beifall. Sie ließen die Juniorengruppe (10-14 Jahre) nicht von der Bühne ohne eine Zugabe. Ihre tollen Kostüme und ihre tänzerischen Leistungen fanden hohe Anerkennung und waren einer der Höhepunkte auf der Jubiläumsversammlung in der Gütersloher Stadthalle

Ingo Borchers holte sich danach Marktbereichsleiter Norbert Bole zu einem informativen Gespräch auf die Bühne. Norbert Bole konnte ebenso wie der Gesamtverband über gute Zuwächse in seinem Marktbereich berichten. Die Beiratsmitglieder Monika Paskarbies, Christel Busche und Rupert zum Stieckling standen bei der Jubiläumsveranstaltung zur turnusmäßigen Wahl an. Sie wurden für die nächsten drei Jahre einstimmig in den Beirat für Avenwedde und Isselhorst wieder gewählt.

Im Jubiläumsjahr wurden für 50-jährige Treue zur Volksbank Gütersloh mit Urkunden, Ehrennadel und einem Blumenstrauß folgende Mitglieder aus dem Marktbereich Avenwedde und Isselhorst geehrt: Rudolf Wittenbrink, Reinhold Georg Höber, Franz Bode, Frieda Wullenkord, Walter Schwientek, Manfred Bentlage, Helmut Hertel, Maria Welp, Hermann Sagemüller, Helmut Tölke, Reinhard Reker, Johann Gerhard Junker, Karl Hellweg, Hans Siekmann, Renate Tiemann, Günter Wagner, Horst Zachan, Heinrich August Stolte, Herbert Dücker, Gerhard Wellmann, Hans Heinig.

Die Ehrung der nicht anwesenden Jubilare wird zu einem späteren Zeitpunkt persönlich nachgeholt.

Moderator Ingo Borchers hatte sich auch für die Mitglieder aus Avenwedde und Isselhorst Gedanken zu 125-Jahren Volksbank Gütersloh, dem Geld an sich und im Allgemeinen gemacht.

Er trug die Ideen in launigen und spitzzüngigen Worten dem begeisterten Publikum vor, das sich besonders freute, wenn seine Tante Hilde (alias Daniela Brune) ihn bei seinen Vorträgen „naiv und schrullig“ unterbrach, um ihr

„wirtschaftliches“ Wissen an den Mann oder die Frau in der Stadthalle zu bringen.

Für den musikalischen Rahmen und die tönenden Übergänge zwischen den Programmpunkten sorgte Reinhold Hörauf aus Beckum am Keyboard mit seinen Schlagerinterpretationen und ertete viel Applaus. Für die Avenwedder und Isselhorster endete die Versammlung zum 125-jährigen Jubiläum der Volksbank Gütersloh mit einem gemeinsamen Abendessen und vielen guten Gesprächen.

Baumschule Upmann lädt ein zum „Tag der offenen Baumschule“ am 25. September 2010

Zu einem ganz besonderen Tag der offenen Tür lädt die Baumschule Upmann am Ströhn am letzten Sonntag im September ein, denn schließlich feiert das Unternehmen in diesem Jahr sein 25-jähriges Bestehen.

So öffnet Ralf Upmann auch diesmal wieder zwischen 11.00 und 18.00 Uhr die Pforten des Außengeländes für alle Interessierten. Auf dem jährlich stattfindenden Hofmarkt bieten viele Aussteller Handwerkliches, Kunstgewerbe, Bioland-Produkte und vieles mehr.

Um 14.00 wird die Arbeit mit dem Pferd in der Baumschule vorgeführt. Und gegen 15.00 können

Interessenten an einer Führung teilnehmen. Hier erfahren Sie mehr über die Bioland-Baumschule, die ihr umfangreiches Sortiment durch Zukauf von regionalen Spezialbetrieben noch ergänzt.

Bei der Obstverkostung können ca. 40 verschiedene Apfelsorten und anderes Obst probiert werden. Der Isselhorster Rainer Bethlehem steht mit Rat und Tat bei Fragen rund um den Apfel zur Verfügung. Natürlich darf auch in diesem Jahr das Hofquiz nicht fehlen. Leckereien, Kaffee und Kuchen - und ein kühles „Pinkus Müller“ runden das Programm ab. Na dann - guten Appetit!

Dietlind Hellweg

Ganz in Ihrer Nähe:



Lebendig · Natürlich · Grün

Baumschule Upmann

Mönchsweg 3 • 33803 Steinhagen / Ströhn
Telefon 0 52 04 - 8 03 49 • Fax 0 52 04 - 73 20

www.baumschule-upmann.de



Unser Partnerkreis Valmiera in Lettland - Städte-Patenschaft zwischen Halle/Westf. und Valmiera

Liebe Isselhorster Bürger, liebe Bürger in den Nachbargemeinden, gerne wäre ich noch ein oder zwei Tage während der Delegationsreise dort oben im Norden geblieben. Nicht nur das Wetter war dort schöner, es gibt so viele Programmpunkte, die die Verbindung mit Lettland so interessant macht. Nicht zuletzt die Vergangenheit des Deutschen Ritterordens oder der Hanse im Mittelalter. Überall sehen Sie noch alte Ruinen von Burgen und Stadtmauern, viele alte Guts- und Herrenhäuser sind wieder restauriert und neuen Zwecken zugeführt worden.

Ein Höhepunkt dieser Reise war die Feier zur Unterzeichnung des Zusammenarbeitsvertrages zwischen der Stadt Valmiera und der Stadt Halle/Westf. Die Verbindung besteht schon seit etlichen Jahren. Nun wurde sie mit der Unterschrift der beiden Bürgermeister Anne Rodenbeck-Wesselsmann und Inesis Bokis aus Valmiera auf einer Urkunde realisiert. Die Feier zur Unterzeichnung fand im Garten neben dem Museum unter einer riesigen, ausladenden Eiche statt. Vier Vielinespielerinnen unterstrichen den festlichen Akt.

Auf echt lettischen Instrumenten spielten ebenfalls junge Mädchen in lettischen Trachten und Blumenkränzen im Haar. Eine Flossfahrt auf der Gauja am späten Abend beendete diesen Tag. Zu dieser Zeit im Juli sind die Tage dort viel länger hell, morgens scheint meistens um 4.00 Uhr wieder die Sonne.

Wir besuchten kleinere Städte und Gemeinden im Kreis Valmiera. Besuchten und besichtigten Kirchen, Krankenhäuser und Altenheime, den neuen Kindergarten „Spriditis“ mit dem Sprachheilzentrum für 240 Kinder, betreut von 60 Mitarbeitern und die neue



Grundschule für 450 Schüler. Schier sprachlos machte uns die Ausstattung eines neuen Kulturzentrums, untergebracht in einem ehemaligen Gestüt in der kleinen Gemeinde Koceni. Alle drei Einrichtungen sind mit Mitteln der EU gebaut worden.

Die Letten sind glücklich über diese Entwicklung. Vor 20 Jahren haben sie davon nur geträumt, solche Objekte realisieren zu können. Für das nächste Jahr ist eine neue Brücke über die Gauja geplant, natürlich mit Mitteln der EU. Die alte Brücke ist schon lange marode, sie wurde noch von den Deutschen vor dem Krieg gebaut. Wir besichtigten die Fachhochschule Vidzeme und nahmen in der integrierten Bibliothek an einem Seminar über die ehrenamtliche Arbeit teil, die in Lettland erst im Aufbau ist. Gesetzliche Grundlagen hemmen diese Arbeit mehr als dass sie helfen würden. Darum kommen die Letten zu uns, in den Partnerkreis Gütersloh, um sich zu informieren, um zu lernen und daheim die Bevölkerung für das Ehrenamt zu sensibilisieren.

Es geht wieder langsam voran, man schöpft wieder Hoffnung, dass in einigen Jahren die Wirtschaftskrise überwunden werden kann. Es täuscht jedoch nicht dar-

über hinweg, dass sich der Lebensstandard der Bevölkerung noch nicht gebessert hat. Senioren, kinderreiche Familien und Arbeitslose sind noch immer die Verlierer. Im Kreis Valmiera ist immer noch eine Arbeitslosigkeit von über 12 Prozent zu beklagen, in den Gebieten nach Osten liegt sie noch viel höher. Es gibt wenig Industrie, wenig Investitionen. Die Jugend wandert in großen Scharen ab nach Deutschland und in die skandinavischen Länder. Ein großer Verlust für dieses kleine Land.

Deshalb weiter meine Bitten um Spenden für unseren Partnerkreis Valmiera. Bitte denken Sie auch schon wieder an die „Paketaktion im Schuhkasten“ zu Weihnachten für die Kinder in Valmiera. Viele Menschen haben sich bedankt für die großartige Hilfe aus Isselhorst. Ich gebe diesen Dank an Sie weiter.

Im September kommt der Gegenbesuch aus Valmiera zu uns nach Gütersloh. Ich werde wieder viele mir lieb gewordene Menschen aus Valmiera treffen. Darauf freue ich mich.

Renate Groß

Wolframweg 3, 33334 Isselhorst
Tel.: 05241/6676

Ein besonderes Angebot vom Autohaus Meierhoff Viel Service für Ihr Fahrzeug durch unsere Fachleute

Oft bleiben im hektischen Arbeitsalltag die regelmäßige Pflege und die notwendige Wartung der Fahrzeuge auf der Strecke. Das kann im schlimmsten Fall böse Folgen haben. Legen Sie doch einfach diese Aufgabe in verantwortungsbewusste Hände.

Das Team vom Autohaus Meierhoff kümmert sich um die Pflege und Instandhaltung Ihres Fahrzeugs und macht Ihnen ein tolles Angebot:

- Kostenloser Abhol- und Bring Service nach Absprache oder im vereinbarten Intervall
- Fahrzeug Sicherheitsüberprüfung mit 20 sicherheitsrelevanten Check - Punkten
- Auf unserer Prüfstraße werden Spur-, Bremsen-, Stoßdämpfer und Achsen maschinell geprüft.
- Alle weiteren Prüfungen wie z.B. Reifen, Auspuff, Unterboden etc. sind Sichtprüfungen.
- Über den gesamten Vorgang erhalten Sie eine Dokumentation. Über festgestellte Mängel wird ggf. wenn notwendig ein Foto erstellt.
- Hierüber erhalten Sie zusätzlich eine Kalkulation mit Preisangabe.

Für die oben genannten Positionen berechnen wir Ihnen lediglich 24,95 Euro pro Fahrzeug.

Fahrzeug-Reinigung:

(beinhaltet bei durchschnittlicher Verschmutzung: Textil-Autowäsche, Ausaugen, Matten klopfen, Fensterreinigung innen, Kunststoffpflege (silikonfrei)

Reinigungs-Kosten:

Mittelklasse Fahrzeug: 59,90 €
Oberklasse Fahrzeug: 69,90 €
Van/Bus: 89,90 €

Fahrzeug-Aufbereitung:

beinhaltet bei durchschnittlicher Verschmutzung: Textil Autowäsche, spezielle Felgenpflege, Motorwäsche, Schleifpolitur Innenreinigung: Polster-, Leder-, Kunststoffpflege (silikonfrei) Teppich Himmel und Fensterreinigung)

Aufbereitungs-Kosten:

Mittelklasse Fahrzeug: 199,90 €
Oberklasse Fahrzeug: 219,90 €
Van/Bus: 269,90 €

Ich hoffe dieses Angebot überzeugt Sie und ich würde mich freuen Sie in meinem Hause als Kunde begrüßen zu dürfen. Wir sichern Ihnen heute schon eine einwandfreie und termingerechte Arbeit zu.

Michael Meierhoff

AUTOHAUS MEIERHOFF



Frischer Wind in der Ummelner Geschäftswelt!

Mein Name ist Michael Meierhoff. Am 1. Juli 2011 bin ich in das traditionsreiche Ummelner Autohaus Helmut Meierhoff eingetreten. Ich bin hier eigenverantwortlich für die Bereiche An- und Verkauf von Gebrauch- und Jahreswagen sowie für den gesamten Bereich Werkstatt und Service tätig und für Sie der vertrauensvolle Ansprechpartner.

Nach einer fundierten Ausbildung und der Qualifizierung zum Meister im Kraftfahrzeugtechniker-Handwerk stehe ich mit einem hochmotivierten Team für Sie und Ihr Auto - von der Pflege über die Wartung, Inspektion, Unfallschadenbeseitigung und TÜV-Vorführung zur Seite. In einer modernen Werkstatt mit eigener Prüfstraße ist Ihr Auto in den besten Händen.

Bitte schenken Sie mir Ihr Vertrauen. Private Autobesitzer wie auch Firmenkunden berate ich kompetent und führe alle Arbeiten rund um das Auto schnell, qualifiziert und zu besten Konditionen aus.

Michael Meierhoff
Michael Meierhoff

Autohaus Meierhoff
Erpestraße 52
33649 Bielefeld-Ummeln

Tel. 05 21/94 70 50
Fax 05 21/94 70 530
www.autohaus-meierhoff.de

...ihre
AUTOGAS-TANKSTELLE
in Ummeln

Gute Geschäfte ohne Geld auf Gütersloherisch

Der Isselhorster und der Gütersloher haben, so meint man manchmal, nur ein paar Gemeinsamkeiten. Was aber auf jeden Fall dazu gehört: Man spricht einen Dialekt. Hüben wie drüben versteht man, was eine „Nuckelpinne“ oder was „Gedöns“ ist und was man tut, wenn man etwas „enttuddelt“. „So butz“ etwas zu tun, ist dem Ostwestfalen allgemein angeblich fremd, in diesem Fall lohnt es sich aber auf jeden Fall!

Denn mit flotten Sprüchen in typischem Lokalkolorit macht der 2. Gütersloher Marktplatz für Unternehmen und Gemeinnützige „Gegenseitiges Geben ohne Geld“ auf sich aufmerksam. „Nuckelpinne schucken für Gedöns enttuddeln“ oder „Töle ausführen für Butze wienern“ sollen mit einem Augenzwinkern das einfache Prinzip der Veranstaltung verdeutlichen: Sie dient der Anbahnung von Kooperationen zwischen Unternehmen und Gemeinnützigen, bei denen mit Zeit, Kompetenz und Kreativität aber ohne Geld gute Geschäfte gemacht werden. Sie findet am Freitag, den 14. Oktober 2011 von 15.30 bis 17.30 Uhr in der Volksbank-Zentrale in Gütersloh statt. Bürgermeisterin Maria Unger hat wie im vergangenen Jahr die Schirmherrschaft über die Veranstaltung übernommen. „Die über 130 abgeschlossenen Vereinbarungen des ersten Marktplatzes zeigen, wie gut diese Idee ist. Der Nutzen von „Gute Geschäfte“ ist immens. Sei es für Ihre Organisation. Sei es für Ihr Unternehmen. Sei es für das Gütersloher Gemeinwesen insgesamt. Ab jetzt kann man sich anmelden und dafür werben wir typisch Gütersloherisch.“

Ab sofort werden von der ehrenamtlich arbeitenden Projektgruppe Anmeldungen entgegen ge-

nommen. Viele Teilnehmer des vergangenen Marktplatzes aber auch neue Unternehmen und Gemeinnützige haben bereits konkretes Interesse bekundet. „Wir werden auch dieses Jahr Informationsabende und Workshops anbieten, damit alle Beteiligten optimal vorbereitet sind“, so Gerd Placke, Mitarbeiter des Projektteams und der Bertelsmann-Stiftung, und fordert auf: „Gehen Sie so butz auf unsere Internetseite und informieren Sie sich!“

www.gute-geschaefte-gt.de

Über die Idee „Gute Geschäfte Gütersloh“

Unternehmen und Gemeinnützige Einrichtungen aus dem Stadtgebiet Gütersloh kommen bei der Veranstaltung in einer unterhaltenden und lockeren Atmosphäre zusammen und vereinbaren eine gegenseitige Unterstützung in einem konkreten Projekt.

Womit sich die Partner helfen, welche Formen und Inhalte die vereinbarten Engagements haben, unterliegen keinem Reglement. Einzige Bedingung: Zwischen Unternehmen und Gemeinnützigen fließt kein Geld. Unterneh-

Blagen betüddeln für Butze flicken

Das ist die Idee der Veranstaltung

„Gute Geschäfte Gütersloh“

am Freitag, den 14. Oktober 2011

in der Volksbank-Zentrale in Gütersloh

von 15.30 bis 17.30 Uhr

Eintritt frei

www.gute-geschaefte-gt.de

So butz was!

www.gute-geschaefte-gt.de

www.gute-geschaefte-gt.de

www.gute-geschaefte-gt.de

www.gute-geschaefte-gt.de

www.gute-geschaefte-gt.de

www.gute-geschaefte-gt.de

www.gute-geschaefte-gt.de

www.gute-geschaefte-gt.de

www.gute-geschaefte-gt.de

www.gute-geschaefte-gt.de

www.gute-geschaefte-gt.de

www.gute-geschaefte-gt.de

www.gute-geschaefte-gt.de

www.gute-geschaefte-gt.de

www.gute-geschaefte-gt.de

www.gute-geschaefte-gt.de

www.gute-geschaefte-gt.de

www.gute-geschaefte-gt.de

www.gute-geschaefte-gt.de

www.gute-geschaefte-gt.de

www.gute-geschaefte-gt.de

www.gute-geschaefte-gt.de

www.gute-geschaefte-gt.de

www.gute-geschaefte-gt.de

www.gute-geschaefte-gt.de

www.gute-geschaefte-gt.de

www.gute-geschaefte-gt.de

www.gute-geschaefte-gt.de

www.gute-geschaefte-gt.de

www.gute-geschaefte-gt.de

www.gute-geschaefte-gt.de

www.gute-geschaefte-gt.de

www.gute-geschaefte-gt.de

www.gute-geschaefte-gt.de

www.gute-geschaefte-gt.de

www.gute-geschaefte-gt.de

www.gute-geschaefte-gt.de

www.gute-geschaefte-gt.de

www.gute-geschaefte-gt.de

www.gute-geschaefte-gt.de

www.gute-geschaefte-gt.de

www.gute-geschaefte-gt.de

www.gute-geschaefte-gt.de

www.gute-geschaefte-gt.de

www.gute-geschaefte-gt.de

men können mit Sachleistungen (Räumlichkeiten, Fahrzeugen, Werkzeugen etc.), mit Personalzeit (dem unentgeltlichen Einsatz von Mitarbeitern) und mit ihrer Kompetenz (also unentgeltliche fachliche Leistungen) – Unter-

stützung liefern. Auch die Non-Profit-Organisationen machen der Wirtschaft interessante Offerten. Sie bieten ihre Kompetenz und ihre Mitwirkung bei den Projekten an.

Ein Team von Bürgern/innen und von engagierten Unternehmern/innen organisiert die Veranstaltung. Die Organisation, die Öffentlichkeitsarbeit inklusive Internetauftritt, der Druck der Werbemittel und viele andere Leistungen werden pro bono erbracht. Weitere Unterstützer des Marktplatzes 2011: Bertelsmann Stiftung, Stadt Gütersloh, Volksbank Gütersloh, Christoph Mohn Internet Holding GmbH, gotgether – Unternehmen vor Ort e.V., Fa. Giese PR, Fa. itao GmbH, Medienfabrik Gütersloh

Juliane Giese

Der Isselhorster

Lokalanzeiger für das Kirchspiel Isselhorst

Herausgegeben vom Heimatverein Isselhorst e.V.,

Vors. Siegfried Kornfeld

Redaktion: Rolf Ortmeier jr., Tel. 0 52 41 / 68 82 70

Isselhorster Kirchplatz 5, 33334 Gütersloh,

rolfo@zur-linde-isselhorst.de

Herstellung + Anzeigen: Dietlind Hellweg

Auflage: 3.400, Druck: Matthiesen Druck, Bielefeld



Der **OPEL CORSA**

Abbildung zeigt nicht im Preis enthaltene Sonderausstattungen.

MACHT SPASS. GARANTIERT!



Wir lieben Autos.

Corsa Selection 3-Türer 1.2 51 kW
Kurzzulassung 06/2011 mit ABS, ESP,
Klimaanlage, Radio-CD, Zentralverrie-
gelung, Servolenkung u.v.m.

Corsa Satellite 3-Türer 1.2 51 kW
Kurzzulassung 06/2011, zusätzlich zum
Corsa Selection: Metallic, LM-Felgen,
elektr. Fenster und -Spiegel, Zentralver-
riegelung, CD30 MP3 u.v.m.

Corsa Color Edition 3-Türer 1.4 64 kW
Kurzzulassung 06/2011, in weiß/schwarz,
LM-Felgen, Navigation Touch+Connect,
Zentralverriegelung Telefonvorrüstung,
Parkpilot, USB-Schnittstelle, ESP u.v.m

nur **9.890,- €**

Aufpreis für den 5-Türer: 500,- €

nur **11.790,- €**

Aufpreis für den 5-Türer: 500,- €

nur **13.890,- €**

Aufpreis für den 5-Türer: 500,- €

Kraftstoffverbrauch in l/100 km innerorts:
6,9, außerorts: 5,3, kombiniert: 4,4;
CO₂-Emissionen, kombiniert: 124 g/km
(gemäß 1999/100/EG).

Kraftstoffverbrauch in l/100 km innerorts:
6,9, außerorts: 5,3, kombiniert: 4,4;
CO₂-Emissionen, kombiniert: 124 g/km
(gemäß 1999/100/EG).

Kraftstoffverbrauch in l/100 km innerorts:
7,3, außerorts: 4,8, kombiniert: 5,7;
CO₂-Emissionen, kombiniert: 134 g/km
(gemäß 1999/100/EG).

Nur solange der Vorrat reicht.



Die PKW Anschlussgarantie für Ersthalter nach den Bedingungen der CG Car Garantie bis max. 160.000 km. Der Garantiesanspruch ist auf den Zeitwert des Fahrzeuges zum Eintritt des Garantiefalles begrenzt. Mehr Informationen auf opel-garantie.de

Autohaus KNEMEYER

Autohaus Knemeyer GmbH, Gütersloh, Marienstr. 18 (Nähe Miele)
Telefon: 05241 9038-0, www.autohaus-knemeyer.de

Copyright:

Das Copyright für veröffentlichte, vom Autoren/innen selbst erstellte Objekte bleibt allein beim Autor der Seiten. Eine Vervielfältigung oder Verwendung solcher Grafiken und Texte in anderen elektronischen oder gedruckten Publikationen ist ohne ausdrückliche Zustimmung des Autors nicht gestattet.

DW Isselhorster

voraussichtliche Termine 2011:

| Heft | Nr. 110 | Nr. 111 |
|--------------------------------|---------|---------|
| Erscheinungs-termin | 29.09. | 23.11. |
| Redaktions- u. Anzeigenschluss | 09.09. | 04.11. |

D. sein
Dietlind Hellweg

Haller Straße 37
33334 Gütersloh
Fon 0 52 41 / 68 74 86
Fax 0 52 41 / 68 88 44

125 REGIONAL
JAHRE VERLÄSSLICH
LEIDENSCHAFTLICH
ÜBERZEUGEND

Volksbank
Gütersloh eG

JUBILÄUMS-ANGEBOT N° 3

3%* p.a.

Sicher anlegen!

Das Eigenheim von unserem Gast Vobsi steht. Jetzt ist es Zeit, gewinnbringend zu sparen!

Die Volksbank Gütersloh Jubiläums-Anleihe bietet eine gute Anlagemöglichkeit mit sicherer Verzinsung.*



* 3,0% Volksbank Gütersloh Jubiläums-Anleihe 2011(2012/2016) Serie 50: Ab einem Anlagebetrag von 2.500 Euro, Laufzeit bis zum 30.09.2016. Entspricht am Laufzeitende einer Rendite von 3,00%, p.a., bei vorzeitiger Kündigung beträgt die Rendite 2,99%, jeweils bezogen auf den Ausgabepreis von 100%; etwaige Gebühren sowie Steuern werden nicht berücksichtigt. Während der Laufzeit gibt es grundsätzlich keine vorzeitige Rückgabemöglichkeit. Die Verwahrung bei der Volksbank Gütersloh eG erfolgt gebührenfrei. Ausführliche Informationen entnehmen Sie bitte der allein maßgeblichen Produktinformation. Sie erhalten diese bei der Volksbank Gütersloh eG, Friedrich-Ebert-Str. 73-75, 33330 Gütersloh. Die Volksbank Gütersloh eG hat das einmalige Recht, die Anleihe mit Wirkung zum 30.09.2012 zu kündigen.

www.volksbank-guetersloh.de/125

Wir machen den Weg frei.