

Der **Isselhorster**

Lokalanzeiger für das Kirchspiel Isselhorst

Herausgeber: Heimatverein Isselhorst e.V.

Ausflug ins schöne Artland

**50 Jahre
Maria Königin
in Isselhorst**



**In Memoriam:
Friedrich
Struckmeier**

**Auf geht's zur
9. Isselborster Nacht**



© 2007 Heimatverein Isselhorst e.V. - alle Rechte vorbehalten

Das Artland, der nördlichste Teil des Kreises Osnabrück

Auf Empfehlung der Nachbarschaft von Heinrich Krull plante der Heimatverein für 2007 die Tagesfahrt nach Lechterke und dem Artland ein.

Die Resonanz war groß und wir organisierten 2 Fahrten mit je rund 40 Teilnehmern. In gut 1,5 Stunden Reisezeit ist dieses Kleinod im nördlichsten Teil des Kreises Osnabrück gelegen, zu erreichen. Anlaufstation war jedes Mal der Hof Hildebrandt, der Geburtshof von Else Krull. Hier stieg unsere Reiseleiterin Frau Haese zu und wir erkundeten die Region.

Erster Stop war in Ahrenshorst der Fischzuchtbetrieb Otto-Lübker. Fast jeder noch intakte Bauernhof hat ähnlich wie bei uns, sich ein zweites Standbein geschaffen. Hier auf dem Hof Otto-Lübker wird seit 1991 Fischzucht betrieben, und zwar der Waller oder auch Welz genannt. In ausgeklügelter Folge wird der Fisch gezüchtet, verarbeitet und vermarktet. Wir bekamen Kostproben, lecker. Weiter ging es zu einem typischen Artlandhof, dem Geburtshof unserer Reiseleiterin. Den wunderschönen Ziergiebel der meisten Höfe kann man erst se-



hen, wenn man durch den Bogen der vorgelagerten Scheune fährt. Die meisten dieser typischen Niedersachsenhäuser wurden vor rund 200 Jahren gebaut. Je nach Vermögen wurde dann oft nach ein paar Jahren der aufwendige, repräsentative Ziergiebel vorgebaut. Er hat meist mehrere Überkragungen mit gewaltigem Eichengebälk und Gefache aus Backstein in vielen Mustern gemauert. Bibelsprüche zieren die mächtigen Querbalken, z.B. aus einem Psalm: „Das Land gibt sein Gewächs. Es segne uns Gott, unser Gott.“

Beste Qualität – ganz in Ihrer Nähe.

- Allergenfreie Produkte
- Höchste Qualität
- Eigene Herstellung
- International prämiert



33334 Gütersloh Isselhorst
Steinhagener Straße 16
Telefon: 05241-67360
Telefax: 05241-688010

Seit 1958



- Individueller Innenausbau
- fachgerechte Restaurierung auch in der Denkmalpflege
- Möbel-Reparatur
- Sonderanfertigungen

Im Krupploch 1
33334 Gütersloh
Tel. 05241-36627



Auf den größeren Höfen zieren auch Sprüche das Gebälk der Scheunen und Ställe. Leider erfuhren wir auf der Vormittagsfahrt, dass viele der schönen Höfe nicht mehr bewirtschaftet werden. Weiter ging es durch wunderschöne Landschaft zum Dorf Gehrde, dem Vorzeigedorf der Region. Schöne gepflegte Häuser und Gärten reihten sich aneinander. Auf dem Hof Hildebrandt war dann für uns der Mittagstisch gedeckt. Die ehemaligen Stallungen sind als Gasträume umfunktioniert. Die Wirtschaftsgebäude mit den großen, modernen Stallungen sind zeitgemäß nach hinten verlegt. Nach dem Essen führte uns die Chefin über den Hof und durch den Garten. Es ist beeindruckend, wie hier alles abläuft. Ein Vers aus dem wunderschönen Hausprospekt sei noch erwähnt: „Du siehst Dinge und fragst warum, doch ich träume von Dingen und sage – warum nicht.“

Der Nachmittag war für Quakenbrück vorgesehen. Die Stadt ist wunderschön, überschaubar, ruhig und gepflegt. Die Hase durchfließt mit mehreren Armen die Stadt. Alte Burgmannshöfe, ein altes Stadttor, den großen Markt-



Sind Sie fit für den Sommer?

Unsere Pflanzen sind es:
**ausgesuchte Beet- &
Balkonpflanzen
in bester Qualität!**



Wir sehen uns ...
AFTER RACE-PARTY
zur Isselhorster Nacht
am 02.06.2007
ab 21.00 bei Felix Krull
... nichts wie hin!

Krull

wohnen
und leben
mit Pflanzen

Haller Str. 150 · Gütersloh-Isselhorst · Tel. 0 52 41 / 6 77 52



Im Heimatmuseum in Quakenbrück

Fotos von Herrn Hambrink

verputzten Flächen ist eisenhaltiger Sandstein verwendet, der durch Feuchtigkeit sehr unansehnlich wurde und so überdeckt ist. Die kath. Kirche am Marktplatz war das einzige Gebäude, welches im Krieg durch Bomben zerstört wurde. Sie ist sehr schön wieder aufgebaut. Abschließend besuchten wir das Heimatmuseum am Markt. Über 3 Etagen sind hier wunderschöne Exponate und Gerätschaften aus Handwerk, Handel und Hausrat zusammengetragen. Was wäre es schön, wenn wir mitten im Dorf ein ähnliches Heimathaus hätten, leider ein Traum.

Kaffee und Kuchen gab es wieder auf dem Hof Hildebrandt. Herr Dieckhake fuhr uns 2mal souverän hin und zurück.

Wilfried Hanneforth

platz, die große Kirchstraße mit den unterschiedlichsten Haustypen und den Haustüren lernten wir kennen. In der ev. St. Sylvesterkirche erfuhren wir etwas über die Kirchengeschichte von Quakenbrück. Sie ist kunstgeschichtlich bedeutsam. Das Chorgestühl aus dem Mittel-

alter und die Kirchenbänke mit Türen zum Mittelgang reich verziert mit Schnitzereien sind besonders schön. Der Rundbogenlettner im Chor ist so auch wohl einmalig. Der Palmesel im Seitenschiff ist ein seltenes Kunstwerk. Das Außenmauerwerk weist Natursteinflächen und verputzte Flächen auf. Unter den

Blumenzwiebelaktion mit Erfolg

Die Kinder und Jugendlichen des CVJM Isselhorst möchten sich bei allen, die sich an der Blumenzwiebelaktion beteiligt haben bedanken. Insgesamt lagen uns in kürzester Zeit rund 80 Bestellungen vor, die vom Bestellwert sehr unterschiedlich hoch waren.

Sehr gefreut hat uns, dass es einige Besteller gegeben hat, die gleich in Büro- und Familiengemeinschaften eine weitere Sammelbestellung vorgenommen haben.

Die Mühe mit dem Sortieren und Verteilen hat sich durchaus gelohnt, so dass wir froh darüber sind mit den Spenden nun im Bereich der Kinder- und Jugendarbeit einige Projekte unterstützen zu können.

Durch die fehlenden Zuschüsse der Stadt können wir nun wieder neue Spielmaterialien für die Gruppen anschaffen und auch im Keller einige kleinere Investitionen tätigen, um den Bereich der offenen Arbeit für unsere Issel-



horster Jugendlichen attraktiver zu gestalten.

Uns hat die Blumenzwiebelaktion große Freude bereitet und die Nachfragen haben bereits jetzt dafür gesorgt, dass es sicherlich nicht die letzte Blumenzwiebelaktion gewesen sein wird. Angedacht ist bereits eine Aktion für den Herbst, bei der ein etwas anderes Angebot an Blumenzwiebeln vielleicht bei weiteren Blumenfreunden für Interesse sorgen wird.

In diesem Sinne nochmals vielen Dank für die Unterstützung unserer Aktion.

Sandra Wildeboer

Baumschule



Westerhellweg

Inh. Lothar Damaschek

Blühende Rosenpracht für Ihren Garten!

Tuxhornweg 6 – 8 · 33334 Gütersloh · Tel. 0 52 41 / 6 72 01 · Fax 0 52 41 / 68 72 38

E-Mail: Baumschule-Westerhellweg@t-online.de

Vogelkundliche Wanderung

Am frühen Morgen des 5. Mai 07 trafen sich acht interessierte Vogelfreunde an der Obstwiese am Außenheideweg, um sich unter der fachlichen Anleitung von Dr. Albrecht, Leiter des Gütesloher Umweltamtes, die Besonderheiten der heimischen Vogelwelt erklären zu lassen.

Das trockene Wetter der letzten Wochen hatte einige der sonst auf der Obstwiese um diese Jahreszeit singenden Vogelarten zunächst noch verstummen lassen.

Dennoch konnten Arten wie Hausrotschwanz, Feldsperling, Heckenbraunelle, Amsel, Blau- und Kohlmeise an ihren Stim-

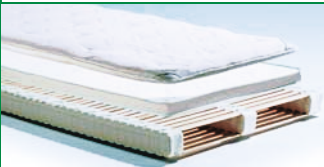


Sie wollen morgens früh raus? Mit dem richtigen Bett kein Problem!



Optimale und automatische Anpassung an die jeweilige Schlafposition

Schlaf ist ein lebensnotwendiger Vorgang, der Erholung für Körper, Geist und Seele bringen soll. Vom Schlaf hängt alles ab: Gesundheit, Leistungsfähigkeit, Wohlbefinden. Die SAMINA-Schlaf-Philosophie kombiniert alle bekannten Faktoren, welche die natürlichen Schlafvorgänge des Menschen begünstigen. Der doppelseitige hochelastische frei schwingende



SAMINA

Lattenrost wird mit einer Naturkautschuk-Matratze kombiniert.

Schafschurwollauflage, Schafschurwoll-Zudecke und Kissen ergänzen das Ganze zu einem perfekten System, das Ihnen erholsamen Schlaf in einem trocken-warmen Bettklima ermöglicht (antirheumatische Wirkung und Allergiker geeignet).

Starten auch Sie ausgeruht in jeden neuen Tag:
Schlafen Sie Lebensenergie...

Markus Hellweg

Tischlermeister

Haller Straße 376
33334 Gütersloh-Isselhorst
Tel. 0 52 41 - 68 88 41



**Nutzen auch Sie
unsere
Verleihbett-Aktion!**
Nähere Infos unter
Tel. 0 52 41 - 68 88 41

men und dem Gesang erkannt und erklärt werden, eine Besonderheit stellte der Trauerschnäpper dar, der erstmals auf der Obstwiese zu Gast war. Auf der weiteren Wanderung um die Hofstelle Timmermann waren dann auch die Goldammer, der Star, Bunt- und Grünspecht sowie Zilpzalp Buchfink, Zaunkönig und die Mönchsgasmücke zu hören. Im Altholzbestand des Hofes zeigte sich auch der Gartenbaumläufer.

An den Schönungsteichen des Klärwerkes Obere Lutter konnten zahlreiche Wasservogelarten beobachtet werden, unter anderem Schwäne, Nil- und Kanadagänse, Teich- und Bläßralle, Zwerg- und Haubentaucher sowie Stock- und Reiherente sowie etliche Lachmöwen.

Eine gelungene Veranstaltung ging dann gegen 9 Uhr zu Ende.

Im nächsten Jahr wollen wir die Vogelwelt im Dorf erkunden, vom Dorfplatz bis in den Lutterwald hinein.

Rainer Bethlehem

50 Jahre Maria Königin in Isselhorst



Vor 50 Jahren wurde die katholische Kirche "Maria Königin" geweiht. Dieses Jubiläum ist der Anlass, am Sonntag, dem 26. August, das alljährliche Patronatsfest besonders zu gestalten.

Das Jubiläum beginnt mit einem Festgottesdienst um 10.00 Uhr. Im Anschluss daran wird es rund um die Kirche ein gemütliches Miteinander geben. Für das leibliche Wohl ist gesorgt und für die Kinder gibt es ein buntes Programm mit vielen Spielen, z.B. einer Hüpfburg. Alle Isselhorster sind herzlich eingeladen.

Viele Isselhorster kennen die Geschichte der katholischen Kirche nicht. Deshalb soll nun der Blick zurück geworfen werden.

Aus der Kirchenchronik geht hervor, dass bis Ende des zweiten Weltkrieges im alten Kirchspiel Isselhorst nur wenige katholische Familien lebten. Betreut wurden sie durch die Kirchengemeinde Brackwede. Nach dem Ende des zweiten Weltkrieges stieg die Zahl der Katholiken auf nahezu 800 Gläubige an, da viele Vertriebene aus den deutschen Ostgebieten eine neue Heimat in Isselhorst fanden. 1946 wurde Vikar Holly aus der Grafschaft Glatz zum Seelsorger für Isselhorst, Ummeln und Oelle ernannt. 1952 trat Vikar Alfons Wilper in den Dienst der Gemeinde.



Richtfest 1956

Patronatsfest mit geselligem Ausklang auf dem Kirchvorplatz



W. HALLMANN GmbH

Dachdeckermeister

Sämtliche Ziegel-, Flachdach-, Schiefer-, Fassadenarbeiten, Kaminverkleidungen, Dachrinnen- und Isolierungsarbeiten



Wolfgang Hallmann, Am Röhrbach 200, 33334 Gütersloh, Tel. (0 52 09) 65 41



Der damalige Bürgermeister Plasmann sorgte dafür, dass die Gottesdienste in der ehemaligen Turnhalle (Festhalle) gefeiert werden konnten. Auf der Bühne wurde dazu ein Notaltar errichtet. Elisabeth Camen, welche die Aufgabe der Küsterin übernommen hatte, erledigte alle Arbeiten sehr gewissenhaft, um die Turnhalle für den Gottesdienst feierlich herzurichten. Auch die evangelische Kirchengemeinde öffnete in dankenswerter Weise zunächst an Werktagen, später auch an Sonntagen ihr Gotteshaus.

Doch dies war nur ein Provisorium: Der Wunsch nach einer eigenen Kirche wurde immer größer. Die Verhandlungen um den Erwerb eines geeigneten Grundstückes gestalteten sich sehr schwierig. Anfang 1955 konnte im Holler Feld ein Grundstück von 2.000qm erworben werden. Doch erst im Februar 1956 wurde Isselhorst in das Bauprogramm der Erzdiözese Paderborn aufgenommen. Bei der Finanzierung des Bauvorhabens mussten die Gläubigen den damals stattlichen Betrag von 30.000Mark aufbringen. Es wurde ein Kirchbauverein gegründet und die Spendenfreudigkeit der Gläubigen war sehr groß.

Am 23. September 1956 erfolgte die Grundsteinlegung durch Dechant Heinrich Sunder und unter der Assistenz von Vikar Degenhardt, dem späteren Erzbischof von Paderborn. Bei der Namens-

gebung war an die historischen Wurzeln des Ortes Isselhorst gedacht worden. Anfang des 12. Jahrhunderts schenkte das Bistum Münster dem neu gegründete

Kirche "Maria Königin" von dem damaligen Paderborner Weihbischof Dr. Franz Hengstbach geweiht. Nach der Konsekration feierte der Pfarrvikar Wilper mit der

Gemeinde die hl. Messe. Tabernakel, Kelch, Monstranz, Leuchter und schöne Paramente wurden von einzelnen Gemeindemitgliedern gestiftet, ebenso die Bänke, Stühle und die Polsterauflagen.



1960 verließ Vikar Wilper die Gemeinde. Sein Nachfolger war bis 1966 Vikar Schlich. Von 1967

bis 1980 übernahm Pfarrvikar Franz Balsfulland die Seelsorge der Gemeinde. Durch seine Initiative wurde 1971 die Kirche renoviert und vom Künstler und Bildhauer Prof. Heinz Hollenhorst entsprechend der Liturgiereform des Vatikanischen Konzils neu gestaltet.

Nach der kommunalen Gebietsreform mussten auch die kirchli-

ten Kloster Marienfeld die erste Kapelle in Isselhorst. Weil das Kloster den Namen Mariens trug, wurde für die neue Kirche der Name "Maria Königin" gewählt.

Viele Gemeindemitglieder halfen beim Bau und so konnte am 5. November 1956 das Richtfest gefeiert werden. In der Turnhalle fand der letzte Gottesdienst am 26. Mai 1957 statt. Am 30. Mai wurde die

reform mussten auch die kirchli-

Treppen...

... mehr als nur
die Verbindung
zweier Etagen!



Wiedemann
und Partner

Körnerstr. 5
33803 Steinhagen
Tel. 0 52 04 / 8 98 40
Fax 0 52 04 / 8 98 43

Markus Hellweg

Tischlermeister



Individuelle
Massivholz-
Möbel

Lebensgerechtes
Wohnen

Küchen + Büros

Ökologische
Oberflächen

Praxis-Einrichtungen

Innenausbau

Plattenzuschnitte und
Kleinmaterialien

Beratung und Service

Schlafstörungen?

Rückenprobleme?

Nutzen auch Sie unsere
"Verleih-Bett-Aktion"!



SAMINA

Schlafen Sie Lebensenergie.

0 52 41-68 88 41

Haller Straße 376

33334 Gütersloh-Isselhorst

www.tischlerei-hellweg.de



chen Grenzen neu gezogen werden. Durch die Eingemeindung von Isselhorst, Ebbesloh und Niehorst in die Stadt Gütersloh gehört die Fialkirche "Maria Königin" seit dem 1. März 1980 zur Pfarrgemeinde Hl. Familie in Blankenhagen. Lange Zeit betreute deshalb Pfarrer Christoph Eppelt die Fialgemeinde. Im November 2002 ging Pfarrer Eppelt in den Ruhestand. Seitdem gehört die Kirchengemeinde zum Pastoralverbund Gütersloh Nord, dessen Vorsitzender Pfarrer Viktor Pri-

mus von der Gemeinde Christ König ist. Er wird von Pastor Cherian Chennikikara und der Gemeindereferentin Claudia Henke unterstützt.

(Die Darstellung zur Geschichte beruht z.T. auf dem Artikel von Maria Vornholt und Dr. Ulrich Voigt in der Festschrift zur 950-Jahr-Feier Isselhorsts und der Chronik 25 Jahre Maria Königin.)

Gertrud Freitag

GT-BRENNSTOFFVERTRIEB

- Heizöl EL
- Heizöl EL schwefelarm
- Dieselloststoff

TANKSTELLE

GTB

WITTENSTEIN GmbH

Isselhorster Straße 10-12 · 33335 Gütersloh

Tel. 0 52 41 / 74 00 10 · Fax 0 52 41 / 74 00-121

**FINANZ
CHECK** ✓

Jetzt Termin vereinbaren!

Schneller ans Ziel mit dem Sparkassen-Finanzkonzept.

Sicherheit, Altersvorsorge, Vermögen.

 Sparkasse
Gütersloh

Sie wollen Richtung Zukunft starten? Gemeinsam bestimmen wir zuerst mit dem Finanz-Check Ihre Position und legen dann mit dem Sparkassen-Finanzkonzept Ihren individuellen Kurs fest. So bringen wir Sie auf dem schnellsten Weg an Ihr Ziel. Mehr dazu in Ihrer Geschäftsstelle und unter www.sparkasse-guetersloh.de.
Wenn's um Geld geht – Sparkasse.

Isselhorster Hasenrennen 2007



In den beiden Osterwochen hieß es für viele Kinder aus Isselhorst wieder, rauf auf's Fahrrad, rein in Isselhorster Unternehmen und Geschäfte und Hasen sammeln, was das Zeug hält. Denn wie jedes Jahr veranstaltete die Isselhorster Werbegemeinschaft wieder die Osterralley, bei der Kinder aus Isselhorst diesmal kleine Hasensticker sammeln mussten, um später an der großen Verlosung teilzunehmen.

Insgesamt beteiligten sich 34 Unternehmen der Isselhorster Werbegemeinschaft am Hasenrennen. Sie verteilten kleine Hasensticker und meistens noch eine Kleinigkeit dazu.

Am Freitag, 4. 5. war es dann so weit, alle 101 Kinder, die sich beteiligt hatten, versammelten sich teilweise mit ihren Eltern auf dem Isselhorster Dorfplatz, wo die Verlosung stattfinden sollte.

Schon geraume Zeit vorher war einiges los auf dem Dorfplatz, ob-

wohl die Ziehung der Gewinner ja erst für fünf Uhr angesetzt war. Gespannt verfolgten die drei bis 16-jährigen Kinder das Aufbauen der Gewinne. Was es da alles gab, kleine Spiele, Trinkflaschen, Tassen, Straßenmalkreide, einen großen Teddybären, Frisbees und noch vieles mehr. Am meisten Aufmerksamkeit bekam natürlich der erste Preis, ein nigelnagelneues Mountainbike.



Ab 29.05.07:
20%
auf Kinderbekleidung
(ausgeschlossen
Unterwäsche und Strümpfe)



Um kurz nach fünf ging es dann endlich los, die Glücksfee Frau Strothmann zog aus dem großen Losbehälter Paul Dahlkes Zettel, als dritter Gewinner durfte dieser sich über eine Trinkflasche und einen Fahrradacho freuen. Danach kam der zweite Preis, ein Kinderroller, der vor allem für die jüngeren Kinder interessant war. Glück hatte hierbei die viereinhalbjährige Anouk de Boer, die ihren Gewinn noch etwas schüchtern, aber glücklich, entgegennahm.

Vor Bekanntgabe des Hauptgewinners kam Spannung auf. Zuerst witzelte der Vorstand der Werbegemeinschaft, der die Verlosung leitete, etwas herum, man könne die Schrift nicht lesen, doch schließlich wurde der Name genannt. Als Philipp Clostermeyer dies hörte konnte er es gar nicht fassen, er war der glückliche Gewinner des Mountainbikes. Stolz eilte er nach vorne und nahm dort seinen Preis entgegen.



Aber auch die anderen Kinder gingen nicht leer aus, da nacheinander immer mehr Zettel mit Namen aus dem Losbehälter gezogen wurden und jeder durfte sich von den Tischen vorne etwas aussuchen. Hinter den Tischen fiel es schwer, sich zu entscheiden, weil die von den Isselhorster Unternehmen gespendeten Sachen alle sehr attrak-

tiv waren. War die Tasse mit dem Simpsons Motiv besser oder sollte man doch eher das Bärchenbuch nehmen?

Dies interessierte den Hauptgewinner schon alles gar nicht mehr. Er konnte es gar nicht erwarten endlich sein neues Mountainbike auszuprobieren. So schnell wie

„LASS DIE SONNE REIN.“ Aber keine Einbrecher! Sonderaktion im Mai FENSTERSICHERHEIT



z.B. FO500

NUR IM MAI
79,- €
inkl. MwSt.

Schützen Sie Ihr Haus mit den unauffälligen, effektiven Fenstersicherungen von **ABUS**.

Mehr Infos zum Thema sowie weitere Angebote zur Sicherheit

rund um's Haus, finden Sie natürlich auch bei uns.

z.B. FAS97

NUR IM MAI
39,- €
inkl. MwSt.



SICHERHEITZENTRUM

...alles hinter Schloss und Riegel
Beratung ■ Verkauf ■ Montage ■ Service

Gütersloh · Sandbrink 9 · Tel. 05241 933-837 · Fax 933-711 · www.sicherheitszentrum24.de
Öffnungszeiten: montags bis freitags: 7.30 bis 18.00 Uhr samstags: 9.00 bis 13.00 Uhr

HANS-JÜRGEN KÖNIG

Fahrräder • Mofa • Rasenmäher
Haushaltswaren • Spielwaren
Mechan. Reparaturwerkstatt



SABO
Qualitätsschmiede
für Rasenmäher

HERCULES
BIKEMOTION

Haller Str. 128 • 33334 Gütersloh • Tel.: 0 52 41 / 6 71 28

möglich wollte er zu Fahrrad König, von dem übrigens die ersten drei Preise zum Selbstkostenpreis gestellt worden waren, um das Fahrrad an seine Größe anzupassen.

Seine Mutter freute sich ebenfalls unheimlich für ihren Sohn, da er sowieso gerade ein neues Fahrrad brauchte und das Mountainbike so sehr gelegen kam.

Um halb sechs leerte sich allmählich der Dorfplatz, die letzten Zettel wurden gezogen und am Ende ging jedes der Kinder zufrieden nach Hause. Die Einen mit einem neuen Taschenrechner, die Anderen mit einem neuen Lineal. Insgesamt war die Osterralley also wieder ein voller Erfolg für Teilnehmer und Veranstalter, so dass sie nächstes Jahr bestimmt wieder stattfinden wird.

(Fotos von der Preisverleihung gibt es auch im Internet auf www.gt-isselhorst.de)

Nele van Leeuwen



Katalog bestellen
unter Tel.
05241/96770
oder im Internet
www.maas-natur.de

Maas
natürlich leben...

Individuelle Mode aus Naturfasern - für die ganze Familie.

Laden Gütersloh | Werner-von-Siemens-Str. 2
33334 Gütersloh | Mo-Fr 10.00-18.00 Uhr | Sa 10.00-13.00 Uhr
Laden Bielefeld | Obernstraße 51
33602 Bielefeld | Mo-Fr 9.30-18.30 Uhr | Sa 9.30-16.00 Uhr

Elektro Drewel

LEISTUNGSBEREICHE:

- ✓ Alarmanlagen
- ✓ Antennenanlagen
- ✓ Elektro-Installationen
- ✓ E-Check
- ✓ Industrieanlagen
- ✓ Reparaturen
- ✓ Sprechanlagen
- ✓ Telefonanlagen

BERTOLD DREWEL
Elektromeister

In den Braken 64
33334 Gütersloh-Isselhorst
TELEFON: 0 52 41-6 83 35
FAX: 68 74 49
Mobil: 01 72-5 20 28 80

So ein Trödelmarkt hat es in sich

Lange vor dem Termin – 1. Mai 2007 – wurde um milde Gaben gebeten. Unser Aufruf hatte Erfolg. Sachspenden in mannigfacher Form wurden abgegeben. Es wurde gesammelt, gesichtet, sortiert und in Bananenkartons verpackt.

Ca. 40 Kartons waren das Ergebnis. Dazu kamen Buchspenden in ungeheuren Mengen. Um 8.00 Uhr trafen sich die Aktiven im Bauernhaus-Cafe "Unnern Äiken" an der Niehorster Straße. Während des Aufbaus kamen schon die ersten Schaulistigen. Das Wetter spielte mit, es war unter den Eichen zwar frisch, aber sonnig. Familie Heckewerth versorgte uns gleich mit Kaffee und Brötchen, so daß wir gestärkt ans Werk gehen konnten.

Das Angebot war enorm reichhaltig. Zu sehr günstigen Preisen gab es Bettwäsche, Tischdecken. Leinen und Nessel meterweise, Bekleidung, Schuhe, Küchengeräte und -maschinen, Porzellan-Kaffee- und Eßservices, Glas, Bowlservice, Wein- und Sektgläser, Blumentöpfe, Bestecke in Silber und Chromargan, ein Kinder-

fahrrad, ja sogar ein elektrisches Klavier wurde angeboten. Der Buchstand war immer sehr umlagert.

Viele Fahrradfahrer kehrten im Cafe ein und statteten auch unserem Flohmarkt einen Besuch ab. Es herrschte eine fröhliche Atmosphäre. Gegen 18.00 Uhr leerte sich der Platz, und wir konnten mit dem Einpacken anfangen. Natürlich verkauften wir nicht alles. Wir hatten aber dankbare Abnehmer: Nach Valmiera/Lettland werden viel Sachen gegeben, die Bücher sind bei der Brosa in Bethel gut untergebracht.

Das Ergebnis konnte sich sehen lassen: Ca. 850,- Euro Einnahmen konnten wir verbuchen.

Der ganze Trödel wurde gespendet. Der gesamte Erlös, alles was Sie bereit sind zu zahlen, kommt der Förderung der Kirchenmusik zugute.

Förderverein Kirchenmusik der Evangelischen Kirchengemeinde Isselhorst

Eintritt frei!

Eine große Spende für den Förderverein Kirchenmusik in unserer Gemeinde.

Für die freundliche Aufnahme danken wir der Familie Heckewerth-Thiele ganz herzlich.

Teda Gilberg
Förderverein Kirchenmusik
der e.v. Kirchengemeinde
Isselhorst



HIN & HAIR

Ihre mobile Friseurmeisterin

MARION KOTHE

Tel.: 0176/20819065

Gütersloh - Isselhorst

www.hinundhair.org



Oester-Barkey Touristik

Wir gestalten Ihre Urlaubs- und Gruppenreise
individuell * professionell * originell



08.09.07

Tagesfahrt

Designer Outlet Roermond

p.P. EUR 27,-

06.08. – 07.08.07

2 Tage

Gera und Ronneburg laden ein zur Bundesgartenschau 2007

Reisepreis inkl. Eintritt Bundesgartenschau und Stadtführung Weimar p.P./DZ EUR 138,-

09.07.07 oder 02.08.

Tagesfahrt

Großeltern & Enkel Tag in der Zoom Erlebniswelt

Machen Sie sich einen schönen Tag mit Ihren Enkelkindern.

Pro vollzahlenden Erwachsenen zahlt ein **Kind** nur den Eintritt von EUR 6,50.

Preis für Hin- und Rückfahrt inkl. Eintritt pro Erwachsener EUR 42,-

Rufen Sie uns an. Wir informieren Sie gern auch über neue Termine!

Oester-Barkey Touristik, Bohlenweg 2, 33649 Bielefeld, Tel. 0521/48044

Projektwoche "Afrika" in der Grundschule Isselhorst



Kinder und Lehrerinnen der Grundschule Isselhorst reisten gemeinsam - auf den Flügeln der Fantasie - Richtung Afrika und verbrachten in der Projektwoche vom 12. - 16. März 2007 einige spannende Tage in Tansania.

Das Leben der Menschen dort, insbesondere das der Kinder, wurde erforscht und ausprobiert: Wasser holen vom Bach, Holz sammeln, Essen zubereiten und gemeinsam verzehren ... schnell wurde klar, dass der Alltag eines Kindes in einem afrikanischen Dorf



Guten Tag -
oder besser: "Jambo!"

sich sehr vom Leben hier bei uns unterscheidet. Die Kinder erleben einen Schultag in einem afrikanischen Dorf, beschäftigen sich ausgiebig mit der spannenden Tierwelt in der afrikanischen Savanne, stellen passende Kleidung her, formten Gefäße und Masken aus Ton, bauten Hütten aus Lehm und Stroh, fertigten afrikanische Spiele an und bastelten Schmuck und Spielzeug aus Dingen, die bei uns im Hausmüll verschwinden. Erste Begegnungen mit der tansa-

nischen Landessprache Kiswaheli weckte die Neugier der Kinder. Die vierten Schuljahre konnten ihre Englischkenntnisse erproben. Natürlich spielte Musik und Tanz aus Afrika eine wichtige Rolle.

Auch von außerhalb wurde viel Fachwissen, Material und Anschauung in die Schule getragen. Afrikaner aus dem Missionshaus in Bethel stellten ihr Wissen zur Verfügung und beantworteten viele Fragen neugieriger Kinder.



Wohn(t)räume ?

Innenausstattung
Mersmann
Inh.: A.Lachmann

Bodenbeläge
Gardinen Tapeten
Insektenschutz Polsterarbeiten
Alles aus einer Hand !

- Individuelle Beratung
- Parkplätze direkt vor dem Haus

EXKLUSIV:
Feng Shui Beratung

Innenausstattung Mersmann
Gütersloh / Isselhorst
Isselhorster Straße 412
33334 Gütersloh / Isselhorst
Fon 05241 / 67800
Fax 05241 / 67094
e-mail: info@innenausstattung-mersmann.de
Internet: www.innenausstattung-mersmann.de

Wir sind für Sie da:
Mo / Di / Do / Fr:
10 - 13h + 15 - 18h
Mi: 10 - 13h / Sa: 9 - 13h
Termine nach Vereinbarung

gestalten | drucken | versenden



Vogler Druck GmbH & Co. KG
Gewerbestraße 4 | 33790 Halle Westfalen
Fon 052 011 661 81-0 | Fax 052 011 661 81-29
info@voglerdruck.de | www.voglerdruck.de

BeeinDRUCKend!

Auch von den Isselhorster Landfrauen und vom evangelischen Kirchenkreis Gütersloh kam tatkräftige Unterstützung.

Der letzte tag stand ganz im Zeichen des Trommelns. Im Laufe des Vormittags trommelten, sangen und tanzten alle Kinder in der Turnhalle gemeinsam mit Johnny Lamprecht und "DJ Dr. Fufu" vom Trommelzauber-Team zu afrikanischen Rhythmen. Am Nachmittag durften auch die Eltern an diesem bunten Programm teilnehmen. Die Klassentüren wurden geöffnet und alle Kinder

zeigten stolz ihre Arbeitsergebnisse vor. Reger Andrang herrschte in der Cafeteria des Schulvereins, wo der von fleißigen Eltern bereitgestellte Kuchen bis auf den letzten Krümel verzehrt wurde.

Kinder aus den ersten und vierten Klassen gingen währenddessen mit bunten Dosen herum, um Spenden für den weiteren Ausbau der Schule in Tegemeo im Nordwesten Tansanias zu sammeln. Gemeinsam mit Einnahmen aus der Cafeteria und einer Spende von Johnny Lamprecht aus dem

Verkauf seiner CDs in der Turnhalle ergab sich so die schöne Summe von 800,00 Euro, die nun dem guten Zweck zugeführt werden soll.

Alle Kinder und Lehrerinnen sind übrigens wohlbehalten aus Tansania zurückgekehrt und blicken gerne auf eine ereignisreiche, spannende, turbulente und lehrreiche "Urlaubswoche" zurück.

Grundschule Isselhorst



Kunstaussstellung des Heimatvereins Isselhorst Bilder von Sonja Hilmer vom 04.06. bis 30.08.2007



links: Teichrosen und mehr Blumen

Die Hobbymalerin Sonja Hilmer aus Isselhorst zeigt verschiedene Arbeiten im Bauernhofcafé "Unnern Äiken".

sten Kenntnisse und ließ sich zum Beispiel durch Impressionisten wie Monet und Renoir inspirieren.

Erst recht spät - im Alter von 56 Jahren - entdeckte Sonja Hilmer ihr Interesse an der Malerei. Aus Fachbüchern erwarb sie ihre er-

Ihre Motive findet sie in der freien Natur genauso wie in Zeitschriften. Auch Fotografien dienen ihr als Vorlagen.



Japanischer Mohn

Insgesamt 20 ihrer Bilder sind vom 4.6. bis 30.08.07 im Bauernhofcafé "Unnern Äiken" zu sehen.

Nähere Infos, S. Hilmer,
Tel.: 0 52 41 / 67759



Und Ihr Garten wird erwachsen.

PLANEN – GESTALTEN – PFLEGEN – WEITERENTWICKELN

ANDREAS RETHAGE Garten- und Landschaftsbau

Postdamm 94 | 33334 Gütersloh | FON: 05241.38154 | FAX: 05241.34474

WEB: www.andreasrethage.de | E-MAIL: info@andreasrethage.de

Tischlerei Carsten Lütgert

Wir fertigen Möbel nach Ihren Wünschen

tischler|rw

- Küchen
- Schlafzimmer
- Badmöbel
- Wohnraummöbel
- Kinderzimmer
- Büromöbel
- Ladeneinrichtungen uvm

Osnabrücker Landstr. 254
33335 Gütersloh
Tel.: 05241 / 99 77 51
Fax: 05241 / 99 77 52



Aufgeplusterter Hahn

Guter Service!

Gute Preise!



Almased Vitalkost
500g
Statt ~~18,99~~
Euro **15,95**



Tena Lady® Normal,
24 Stück
Tena Lady® Extra,
(o. Abb.) 20 Stück
je Packung
Euro **5,50**

Fußpflege-Aktion

Bis zu 20% Rabatt auf ausgewählte
Fußpflegeprodukte, z.B.



Allgäuer Hornhaut
Reduziercreme
75 ml Creme
Statt ~~10,75~~
Euro **8,75**

Lebewohl Hühneraugenpflaster
„extra stark“, 8 Pflaster



Statt ~~3,20~~
Euro **2,85**

Frei Feuchtigkeitscreme und
Frei Intensivcreme (o. Abb.)
50ml

Statt ~~11,95~~
Euro **8,95**



Ladival Normale bis
Empfindliche Haut,
LSF 20
200 ml Lotion
Statt ~~14,95~~
Euro **9,20**

**ISSELHORSTER NACHT – WIR SIND DABEI!
WIR UNTERSTÜTZEN DIE SPORTLER AM 2. JUNI 2007!**



STERN APOTHEKE

Haller Straße 115
33334 Gütersloh-Isselhorst
Telefon (0 52 41) 65 77
Telefax (0 52 41) 65 20
E-mail: stern-apothekegt@web.de
Internet: www.aponet.de

**Auch Mittwoch
Nachmittag
geöffnet!**

Mo./Di./Mi./Do.: 8:00–13:00 / 15:00–18:30 Uhr
Fr.: 8:00–18:30 Uhr **durchgehend**
Sa.: 8:30–13:00 Uhr

Essen und abnehmen – Für ein gesundes Leben Ute Schallenberg stellt ihre VitaFit-Ernährungsberatung vor

Dass (starkes) Übergewicht ungesund sein kann, ist eine Binsenweisheit. Trotzdem sind „Deutsche die dicksten Europäer“ (Neue Westfälische, 20.4.2007). An Diät-, Sport- und sonstigen Angeboten zur Gewichtsabnahme mangelt es dabei nicht. Doch häufig ist der Effekt einer herkömmlichen Diät nicht von Dauer, Fehlernährung kann sogar gegenteilige Folgen haben.

Ute Schallenberg arbeitet seit vielen Jahren als medizinisch-technische Assistentin in der Praxis ihres Ehemannes, des Internisten Dr. Wolfgang Schallenberg, mit und hat in dieser Zeit viele Patienten kennen gelernt, deren Beratungsbedarf in Richtung einer Ernährungsumstellung im normalen Praxisalltag nicht gedeckt werden konnte. Im Jahr 2005 absolvierte sie eine Ausbildung zur **Ernährungsberaterin** Adipositas beim Bonner Förderverein für Diätetik und Ernährung (Frau Prof. Metzner), die sie seitdem durch kontinuierliche Fortbil-

dungen (z.B. zum Thema Hormone und Ernährung, Nahrungsmittelunverträglichkeiten usw.) ständig auf den neuesten Stand bringt.

Seit September 2005 bietet sie in Bielefeld/Senne Ernährungsberatung an, betreut in Angliederung an die Praxis ihres Mannes zurzeit 3 Gruppen.

Frau Schallenberg orientiert sich an den Richtlinien der Deutschen Gesellschaft für Ernährung, die ein Verhaltenstraining hin zu einem vernünftigen Essverhalten mit gesunder fettreduzierter Mischkost empfiehlt. Am Anfang stehen 1-2 Einzelgespräche, um das derzeitige Essverhalten und mögliche Vorerkrankungen abzuklären.



**AUTOHAUS
BRINKER**

**Wir sind
für alle da!**

- ...auch für Ihren PKW, gleich welchen Fabrikats, denn wir kennen uns aus!
- Absolute Fest-Preis-Angebote!
- Abgasuntersuchungen und TÜV-Abnahmen

...testen Sie uns!

Autohaus Brinker

Ihr Fiat-Händler in Isselhorst
Brockhagener Str. 284
33649 Bielefeld

**Servicetelefon
(0 52 41) 96 75 12**

Bäder für jede Lebensphase

SCHRÖDER
WÄRME & BÄDER

Henrich Schröder GmbH
Haller Str. 236, 33334 Gütersloh
Fon 0 52 41 / 96 04-0
Internet: www.henrich-schroeder.de

Während der Gruppenphase ist ebenfalls ein Einzelgespräch vorgesehen, um den individuellen Zwischenstand festzustellen. Die Kleingruppe aus ca. 4-6 Teilnehmern trifft sich dann für 3 Monate zu wöchentlichen Kursstunden,



„Ich möchte wissen, was ich eigentlich essen darf.“



Ute Schallenberg

www.vitafit-schallenberg.de

fon 052 41.67107 | mobil 0171.6 04 57 49



www.gebr-wiedey.de

Meisterbetrieb für

- Markisen
- Insektenschutzgitter
- Rolläden für jede Fensterform
- Terrassenüberdach

Besuchen Sie unsere Ausstellung!
(nach Terminabsprache)

Im Großen Busch 25

33334 Gütersloh

Tel. 0 52 41 / 70 22 07

Service für Wasser und Wärme

SCHRÖDER
WÄRME & BÄDER

Henrich Schröder GmbH
Haller Str. 236, 33334 Gütersloh
Fon 0 52 41 / 96 04-0
Internet: www.henrich-schroeder.de

MEISTER DER ELEMENTE
www.meister-der-elemente.de

in denen nicht nur gemessen und gewogen wird, sondern auch über verschiedene Aspekte gesunder Ernährung informiert wird. Auch der Austausch und Zusammenhalt innerhalb der Gruppe ist sehr wertvoll, daher wird die Gruppe nach der intensiven Schulungsphase von Frau Schallenberg weiter betreut, um einen nachhaltigen Erfolg sicher zu stellen.

Das VitaFit-Konzept richtet sich stark nach den individuellen Gegebenheiten jedes Abnehmwilligen. Jeder Gruppenteilnehmer wird mittels der Bioelektrischen Impedanz-Analyse (BIA) untersucht, um die Körperzusammensetzung zu bestimmen, insbesondere die Muskelmasse. Eine Abnahme der Muskelmasse während der Diät wäre kontraproduktiv und würde eine weitere Gewichtsreduktion verhindern. Um die Muskeln weiter zu erhalten,

wird die aktive Reduktionsphase ggf. mit der Gabe von speziellen Eiweißprodukten unterstützt.

Zum gesunden Leben gehört auch Bewegung – Ute Schallenberg kann als Trainerin des Deutschen Walking-Instituts sowohl Walking- als auch Nordic-Walking-Kurse anbieten.

Neugierig geworden? Frau Schallenberg bietet jetzt auch in Isselhorst am Haverkamp 29 ihre Ernährungskurse an.

Telefonischer Kontakt unter 67107 oder mobil 0171-6045749.

Eine kostenlose Bio-Impedanz-Analyse können Sie mit untenstehendem Gutschein einlösen.



Ute Schallenberg | www.vitafit-schallenberg.de

fon 05241.67107 | mobil 0171.6045749

Lippstädter Straße 63 | 33659 Bielefeld-Senne

Haverkamp 29 | 33334 Gütersloh-Isselhorst

Gutschein für eine Messung der Körperzusammensetzung mit der Bio-Impedanz-Analyse (BIA)

WBI verbessert erneut Qualität des Trinkwassers

Am Isselhorster Wasserwerk an der Niehorster Straße haben die Bauarbeiten für ein großes Bauvorhaben begonnen. Der dafür zuständige Vorstand des Wasserbeschaffungsverbandes Isselhorst beschäftigt sich schon länger mit der Verbesserung des Trinkwasserqualität.

Um die Anforderungen der neuen EU-Trinkwasserverordnung zu erfüllen, ist es notwendig, durch geeignete Filtermaßnahmen die Färbung des Wassers zu reduzieren und damit die Reinheit weiter zu steigern. Deshalb haben Vorstand und Ausschuß in ihrer letzten Sitzung am 17. April ds. Jahres beschlossen, eine Ozonanlage als zweite Filterstufe zu installieren. In den eigens dafür erstellten Anbau werden zwei Reinwasserbehälter je 200 cbm, eine Flachbettentsäuerung und eine Druckerhöhungsanlage gebaut. Entsprechende Aufträge dafür wurden inzwischen erteilt.



So investiert der WBI 800.000 Euro für die Ozonanlage und den Anbau mit seinen entsprechenden technischen Einrichtungen.

Von dieser neuen Anlage werden alle 1.350 Mitglieder profitieren. So wird künftig farblich einwandfreies Wasser aus den Wasserhähnen fließen, und die Qualität

des Reinwassers wird sich "schmecken" lassen. Zur Zeit liefert der WBI 280.000 cbm Trinkwasser in die angeschlossenen Haushalte zu einem Preis von 0,86 Euro je cbm einschließlich Mehrwertsteuer. Damit beziehen die Mitglieder des WBI ihr Trinkwasser um mehr als 40% billiger als die Haushalte in Stadt und Umfeld. Dieser Preisvorteil kann nur durch die ehrenamtliche Arbeit der Vorstands- und Ausschußmitglieder gewährleistet werden. Dank und Anerkennung für seinen unermüdlichen Einsatz und seine fundierte Kenntnis hat vor allem Vorstandsvorsitzender Heinz Hanneforth verdient. Seine Stellvertreter, Friedrich Landwehr und Detlef Feldmann, haben den Vorsitzenden bei seiner Arbeit ganz wesentlich unterstützt.

Die neue Technik wird im neuen Anbau noch im Spätsommer dieses Jahres in Betrieb genommen. Zum "Tag der offenen Tür" lädt der WBI schon jetzt alle interessierten Bürgerinnen und Bürger herzlich ein.

*Helmut Lütkemeyer
Foto: Karl Piepenbrock*



Gasthof Baumann

An Sonn- und Feiertagen geschlossen.

Gasthof Baumann - Weserstraße 19 - 33649 Bielefeld
Tel.: 0 52 41 / 66 66 - Fax: 0 52 41 / 68 87 11

Neue Vinothek in Isselhorst

Der kleine Weinkeller feierte am Frühlingsanfang die Eröffnung seiner Weinprobierstube, der Vinothek.

Unter alten Eichenbäumen und blauem Himmel wurde auf dem Hof von Feldmann-Getränke die Eröffnung gefeiert. Zahlreiche Besucher besichtigten die fertig gestellte Vinothek und verkosteten dabei die Weine des Rüdeshheimer

Winzers Dr. Nägler mit Sushi-Variationen der Meeresbrise.

Frau Feldmann freut sich schon bald die erste Weinprobe in der neuen Vinothek führen zu können. Der neu eingerichtete Raum in rustikalem Ambiente bietet Platz für 10 Personen.



oben: Freuen sich auf viele "Weinproben" - Daniela und Detlef Feldmann



links: Die neue Vinothek bietet viel Platz, um in geselliger Runde die edlen Tropfen zu verkosten

Die ersten Termine stehen schon fest und sind bereits ausgebucht. Möchten auch Sie eine Weinprobe im Freundeskreis genießen? Reservieren Sie sich Ihren Termin unter Tel.: 0 52 41 / 6 78 93.

Wohl bekomm's!



"Altes Gemäuer" und moderne Einrichtung stilvoll kombiniert

Solange ich denke **Feldmann-Getränke**

Getränkesevice und mehr...

Zapfanlagen
Schankwagen
Kühltruhen
Festzeltgarnituren



Gläser
Stehtische
Theken
Ausgesuchte Weine

Ihr Spezialist für große und kleine Feste !

Postdamm 289
33334 Gütersloh
www.feldmann-getraenke.de



Tel.: 05241/67893
Fax.: 05241/687250

De Tiet is men ßon mundafwischen!

Et häw ßick inner Welt na nie ßo vial dohn, os in de lesten 100 Jauer. Wenn ouse Chrautellern wia upstönnen, ße föünen ßick nich ma trächte.

Revolutionierend is et met de Technik chonn, wat häw de Medizin fo Fortschridde maket, in de Mode chäng et oll ümmer up un af, de chanze Liabenswandel von us Mensken häw ßick wandelt.

Vo 60 Jauern pläuje mien Onkel na met nen Ossen, do chaff et in'n

Duarpe käine 10 Dompwiagens, do chaff et na käine Binderfarbe, wi bödden met Holt un Schlammkuahlen.

Domols was äine Krankhät, de Schwinzucht, mäist tötlich. An Chelenke out Titan oder Kunststoff dach no käin Menske, de Löue wöchten auk nich ßo ault. Innen 17. Jahrhunderd lag dat Döüerschnittsoller bi den Mensken bi chaut 40 Jauer.

Röhrenbüxen chaff et fröiher auk oll ne Tiet. Anners is dat Sßommerdags met de Freizeitkleidung, ßo vial Hout ßoog man fröiher nich. Mannslöue un Fruslöue häd den chetrennte Badeanstalten.

De Lebenswandel häw ßick derbe wandelt, faaken ton Nachdäil. Wat wöiern doch fröiher Lehrer un Pastöiern fo Respektpersonen!

Nen derben Ruck chaff et na mol met den 68igern. Düaße Tiet häw vial voduarben, häw de Moral derbe schädigt. Ouse Sßuahne kamm mol von ner Klassenfahrt vonner Mosel un ßia: „Wir haben mit unserem Lehrer auf Du getrunken.“ Ick kann dat nich vostohn. Düaße Trend is owwer wia rückläufig, dat wochte auk haichste Tiet.

Anßäihne Löue ßaijjet vondage, blaut Ordnung, Disziplin, Fleiß un Moral kann ouse Volk ßiakern un vo de Zukunft wappnen. Fröiher was doch normal, wecker frijje, läid ßick auk kiarklik trauen, ich laiwe, in äinigen Jauern wet de choldene Hochtiet afschafft. Fröiher wöchten de Kinner auk mäist in den ärsten 6 Wiaken taufet. Vondage wet oll mansen Taufe, Konfirmatiaun un Hochtiet tohaupe fiert. Ick fo mi häwwe Sßuar-gen, dat ouse christliche Abendland langsam owwer kontinuierlik an Substanz afnimmt. Viale Politiker voweijert bi jahr Voeidigung den Satz „Ja, mit Gottes Hilfe.“ Dat is wisse up Douer käin Jiagengewicht to den Islam. Umme 1700 is de Islam vo Wien un in Spanien wia trüjjedranget. Anfang düaßet Jahrhunderds ßäie ick do ne chraude Chefauer.

dohn	- getan
pläuje	- pflügte
anßäihne	- angesehene
frijje	- heiratete
Chefauer	- Gefahr

Wilfried Hanneforth



Radio Dücker
Isselhorster Str. 399
33334 Gütersloh

Immer gut beraten - in Ihrer Isselhorster Apotheke!



Isselhorster Apotheke

Sven Buttler

Fachapotheker für Offizin-Pharmazie

Isselhorster Straße 425 · 33334 Gütersloh

Telefon: 0 52 41 / 62 94

Fax: 0 52 41 / 68 84 74

www.Isselhorster-Apotheke.de

Unsere Öffnungszeiten für Sie:

Montag – Donnerstag:	8:00 – 13:00 Uhr
	15:00 – 18:30 Uhr
Freitag:	8:00 – 18:30 Uhr
Samstag:	8:00 – 13:00 Uhr

**Mittwochnachmittag
geöffnet,
freitags durchgehend
geöffnet!!**



Aktion „Das saubere Dorf“

Ein gutes Dutzend umweltbewusste Heimatfreundinnen und Heimatfreunde trafen sich am Ostersamstag um 14 Uhr auf dem Kirchplatz, um unser „freundliches Dorf“ zu putzen.

In gut 2 Stunden hatten wir viele Säcke voll Unrat gesammelt.

Wenn betroffene Sünder diese paar Sätze lesen, müssten sie einen roten Kopf bekommen, denn es muss nicht sein, wie gut ist oder war die Kinderstube?

Leider konnten wir in den Außenbezirken nicht sammeln, da fehlten uns ein Dutzend Helfer. Vielleicht sind „Sie“ im nächsten Jahr dabei!

Wilfried Hanneforth



Wärme für jeden Anspruch

...in ökologischer Konsequenz.



SCHRÖDER

WÄRME & BÄDER

Henrich Schröder GmbH
 Haller Str. 236, 33334 Gütersloh
 Fon 0 52 41/96 04-0
 Internet: www.henrich-schroeder.de

Echt stark!

- Automatisierungstechnik
- Sonnenschutzanlagen
- Elektroanlagen

Elektro Schwake

■■■■■■■■■■

Meisterbetrieb

- Westernfeld 10
- 33334 Gütersloh
- Werkstatt: Niehorst,
- Hovestrang 182

Telefon (0 52 41) 2 71 01
 Telefax (0 52 41) 2 71 09
 Internet: www.elektro-schwake.de

Wir sind länger für Sie da!



Verlängerte Erreichbarkeit.
 Wir haben unseren Service für Sie erweitert.
 Sie erreichen uns zukünftig auch nach Geschäftsschluss telefonisch von 18:00 – 22:00 Uhr (Montag bis Freitag) sowie am Samstag, Sonntag und an bundeseinheitlichen Feiertagen von 13:00 – 20:00 Uhr.

TUI TRAVELStar – Reisen unter einem guten Stern!

TUI TRAVELStar Reisebüro Andreas Rehm
 Haller Straße 122 . 33334 Gütersloh
 Telefon 0 52 41/68 71 04
 Fax 0 52 41/68 71 05
 email: info@reisebuero-rehm.de
www.reisebuero-rehm.de

9. Isselhorster Nacht am 02.06.2007

Wie schnell ist doch ein Jahr vergangen!

Nun schon zum 9. Male findet die Isselhorster Nacht statt, diesmal am 02.06.2007 (Samstag) ab 17:30 Uhr. Wieder wird sie tausende Menschen ins schöne Kirchspiel locken. Wenn jetzt noch Petrus mitspielt ... ! Aber selbst Sturm und Regen können dieser Veranstaltung nicht wirklich schaden – was ja in der Vergangenheit schon hin und wieder bewiesen wurde.

Nach dem Lauf ist vor dem Lauf! Daher sind die Vorbereitungen für diesen weit über die Grenzen Ostwestfalens bekannten Volkslauf seit Monaten schon kräftig im Gange.

Teilnehmer und Zuschauer dürfen sich wieder auf ein buntes Programm freuen, welches das Organisationsteam der Veranstaltergemeinschaft Isselhorster Nacht unter der bewährten Leitung von Werner Pohlmann auf die Beine gestellt hat.

Über die im Februar gestarteten Programme „In 100 Tagen fit fürs Laufen“ und „In 70 Tagen fit fürs Nordic Walking“ bereiten sich jeden Samstag etliche Menschen auf

die unterschiedlichen Distanzen der Veranstaltung vor und bevölkern die Straßen des Dorfes und den Lutterwald. Volker Lohmann und Hartmut Scholz leiten diese „Massenbewegung“ fachkundig und immer gut gelaunt.

Natürlich werden neben vielen Volks- und Hobbyläufern auch wieder Top-Läufer erwartet, die dem Ruf nach Isselhorst folgen. Man muss es eigentlich gar nicht mehr erwähnen, wie fest sich dieser Lauf neben den anderen bekannten Veranstaltungen dieser Art, wie dem Hermannslauf oder der Borgholzhausener Nacht, etabliert hat. Sowohl Teilnehmer, als auch Zuschauer schätzen die wunderbare Atmosphäre und die gute Organisation dieses Abends.

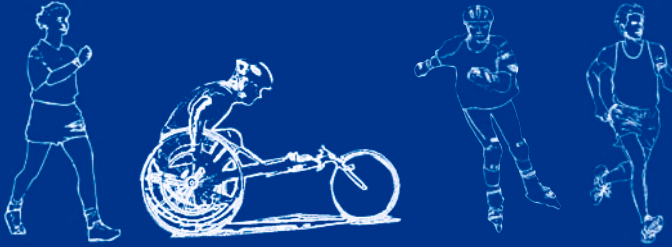
Für Unterhaltung, Musik und kulinarische Genüsse am Tag der Veranstaltung ist ebenfalls gesorgt. Ein Highlight für die Läufer ist sicher auch wieder die anschließende Möglichkeit einer kostenlosen Massage durch die „Physiotherapie Isselhorst“. Die After-Race-Party mit Live-Band bei Felix Krull sorgt dann wie immer für den feucht-fröhlichen Abschluss.

Für das Hauptereignis, den Hauptlauf über 9,2 km, sind noch wenige Plätze frei. Eine baldige Anmeldung lohnt sich also, da nach Anmeldeschluss nur noch am Abend selbst ab 17:15 Uhr (Meldbüro in der Sparkasse) eventuell die Möglichkeit besteht, einen der begehrten Startplätze zu ergattern.

Wie gesagt: Aber nur eventuell ...! Der Jedermannlauf über die Distanz von 4,2 km findet immer mehr Zustimmung. Wie der Name schon sagt: Dabei kann Jedermann und Jederfrau sein Können unter Beweis stellen. Auch hier sollte man mit einer Anmeldung nicht mehr allzu lange warten.

Beide Läufe sind nämlich auf je 800 Teilnehmer begrenzt. Dies dient dem wichtigen und auf jeden Fall richtigen Sicherheits-Aspekt, genau so wie die Helmpflicht und das Anlegen von Schutzkleidung beim Inline-Skating & Rennrolli-Lauf über 9,2 km. Zwischen Jedermann- und Hauptlauf ist somit wieder für rasantes Tempo und spannende Spurts auf der Strecke gesorgt.





Isselhorster NACHT

...da läuft was!

Wir unterstützen die Isselhorster Nacht...

Am
2. Juni ab
17:30 Uhr

- Active Sportshop
- Arnold Schröder GmbH, Isselhorster Holzdrechslerei
- Autohaus Brinker GmbH
- Autohaus Koop
- Autohaus Milsmann GmbH
- Bäckerei/Stehcafé Glasenapp
- Bau- und Möbeltischlerei Meibrink
- Bauunternehmung W. Schröder
- Brennereihof Elmendorf
- Christian Westerhelweg - Heizung u. Sanitär
- Dachdecker Hallmann
- Dalkmann Gerüstbau
- Düning - Consult Web- und Internet- Services
- Eishaus Isselhorst
- Elbracht Offset GmbH
- Elektromeister Bertold Drewel
- Fa. Maas Uhren-Optik-Schmuck
- Fahrrad König
- Feldmann Getränke
- FIAT Brinker
- Firma Heinrich Büscher GmbH
- FLACO-Geräte GmbH
- Fleischerie Uwe Rau
- Friseurteam Gerhard Kitzig
- GTelnet GmbH
- H & T Feinkost GmbH
- Heidi Wulf Linie 2
- Henrich Schröder Wärme & Bäder
- Innenausstattung Mersmann
- Isselhorster Apotheke
- Isselhorster Landhaus
- Isselhorster Versicherung
- Kaufhaus Dreesbeimdieke
- Krull - wohnen und leben mit Pflanzen
- Küchen König
- Lackier- Fachbetrieb Stefan Ottensmeier
- Lotto Hillenkötter mit Post Agentur
- Lütkemeyer Floristik
- Meeresbriese Lachs & Meer
- Mitschke Sanitätshaus
- Olafs Laufladen
- Physiotherapie Gerd Fischer
- Reisebüro Rehm
- Schreiber Gartengestaltung
- Schröder & Setter
- Shell-Station Upmann Inh. E. Koop
- Sonnenstudio sun for fun
- Sparkasse Gütersloh
- Stern Apotheke
- Techem
- Udo Plassmann, Malermeister
- Varnholt Grün mit System
- Vereinigte IKK
- Versicherungsbüro Fehlow- Thenhausen
- Volksbank Gütersloh
- Vossen
- Wemas Absperrentechnik GmbH
- Zur Linde, Ortmeier, Restaurant



...und freuen uns auf Ihren Besuch! Am Samstag, 2. Juni, ab 17:30 Uhr

Autohaus
Milsmann



Wilhelm Schröder

GTelnet
...verbindet



Sparkasse
Gütersloh

Volksbank
Gütersloh eG



techem

Was wäre die Isselhorster Nacht aber ohne die Walker (mit oder ohne Stock), die Spaß-Staffel über 3 x 1000 m (da freuen sich die Zuschauer wieder auf humorvolle Themen der startenden Staffel-Läufer) und die Läufe für die Kleinen und die Kleinsten?

Begeisterte Kindergarten- und Schulkinder eröffnen den Abend mit Bambinilauf und School-Running und nehmen Urkunden und kleine Präsente der jeweiligen Sponsoren in Empfang. Die mitfiebernden Eltern stehen dann mit gedrückten Daumen am Straßenrand und feuern ihre Kinder lautstark an.

Auch in diesem Jahr gibt es wieder unsere Charity-Partnerschaft mit der Stiftung Deutsche Schlaganfall-Hilfe, die mit einem Info-Stand auch vor Ort vertreten sein werden. „Wir laufen gegen Schlaganfall“ ist das Motto der Teilnehmer, die im Zuge der An-

meldung hierfür spenden. Gesunde, aktive und sportliche Menschen genießen nicht nur eine schöne Veranstaltung, sondern stellen sich zusätzlich in den Dienst der guten Sache. Im letzten Jahr konnte die Veranstaltergemeinschaft einen Scheck in Höhe von 2.039,50 Euro an die Geschäftsführerin der deutschen Schlaganfall-Hilfe, Frau Dr. Brigitte Mohn, überreichen. Dieser Betrag ist daraufhin in das Projekt „Sport nach Schlaganfall“ geflossen. Es wäre wünschenswert, diesen Spendenbetrag in diesem Jahr erneut zu erreichen, ja ihn vielleicht sogar noch zu toppen. Daher werden am Tag der Veranstaltung gerne sowohl kleinere, als auch größere Beträge von Aktiven und natürlich auch von Nicht-Aktiven im Meldebüro der Veranstaltergemeinschaft entgegen genommen!

Zum Schluss noch einige wichtige Hinweise für Isselhorster und Besucher:

Das Dorf wird ab 17 Uhr gesperrt, eine Durchfahrt ist erst wieder ab ca. 24 Uhr möglich! Ausreichend Parkplätze sind im Umfeld ausgeschildert.

Alle Informationen rund um den Abend und auch die Online-Anmeldung finden Sie im Internet unter www.isselhorster-nacht.de.

Na? Haben wir Ihr Interesse geweckt? Sie wollen auch dabei sein? Als Teilnehmer oder Zuschauer? Dann freuen wir uns auf Sie und wünschen Ihnen viel Spaß und gute Unterhaltung!

Wir sehen uns zur 9. Isselhorster Nacht am Samstag, 02.06.2007!

*Heidi Panteleit
Veranstaltergemeinschaft
Isselhorster Nacht*

Die „Ganztags-Kometen“ starten am 2. Juni 07 zur Isselhorster Nacht



Die Isselhorster Grundschulkin-der des Offenen Ganztages nennen sich seit einiger Zeit die "OGGS-Kometen"!

Unter diesem Namen starten sie beim Schülerlauf der Isselhorster Nacht am 2. Juni, für die Grundschule Isselhorst.

An diesem Tag ist der Fanclub der Kometen vor der Grillschmiede an der Haller-Str. zu finden.

Neben lautstarkem Anfeuern werden hier im Zeitraum von 17.30h - 19.30h, Erinnerungsbutton und "Power-Iski-Drinks" verkauft.

Wir freuen uns auf eine Super Sportveranstaltung.

Die OGGS-Kometen.

Edelstein-Massagen: Die besondere Welt der Massage!



Mit erlesenen Edelstein-Massagen werden Sie jetzt in der Praxis von Petra Henkenjohann, Zum Brinkhof 18 c, GT-Isselhorst, verwöhnt. Die Edelstein-Massagen sind eine ideale Ergänzung zu den bisher angebotenen Aroma- und Shiatsu-Wellnessmassagen.

Steine zum Massieren? Vielleicht zunächst eine noch befremdliche Vorstellung, betrachten wir Stei-

Bei der Edelstein-Massage werden unterschiedliche Edelsteine zur Massage genutzt, sei es als Seifen- oder Linsenstein oder als Massagekugel. Je nach dem, wie wir die Steine anwenden, können wir mit ihnen auf verschiedenen Ebenen wirken: körperlich, feinstofflich, seelisch.

Hier nun einige kurze Beispiele über die Wirkungsweise der Steine:



Rosenquarz: steigert das Einfühlungsvermögen, verdeutlicht eigene Bedürfnisse, harmonisiert den Herzrhythmus.

und Schwellungen, bewirkt Klarheit, stärkt den eigenen Standpunkt.



Serpentin: lindert Stress und Anspannung, hilft bei Muskelkrämpfen, gut für Nieren und Unterlaib.

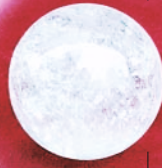


Orangencalcit: gibt Selbstvertrauen, fördert Optimismus, fördert die Verdauung und Heilung von Bindegewebe, Haut und Knochen.



Bei der Edelstein-Massage wird mit warmem Jojobaöl, warmen Edelsteinen und warmen Händen der ganze Körper massiert. Dies bedeutet Tiefenentspannung pur!

Bergkristall: fördert den Energiefluß, stärkt die Nerven regt die Drüsentätigkeit an, lindert Schmerzen



Seien Sie neugierig und gönnen Sie sich dieses „Erlebnis“! Die Massage dauert etwa 75 Minuten und kostet 49,- Euro.

Herzlichst Ihre
Petra Henkenjohann
Ganzheitliche
Massagetherapeutin

ne doch oftmals als hart, schwer und kantig – Sie werden sich jedoch wundern, wie „weich“ Steine sein können. Edelstein-Massagen verbinden die Vorzüge des Massierens, die intensive Berührung, mit den Vorzügen der Steinheilkunde, der harmonisierenden Heilkraft der Steine. Berühren ist etwas, nach dem wir uns im Grunde alle sehnen. Durch Massagen wird dieses Bedürfnis durch sehr mitfühlende Art befriedigt.



Gestresst ...? Ausgewert ...?
Kururlaub für Körper, Geist und Seele

Edelstein-Massage	49 €
Aroma-Ganzkörpermassage	44 €
Shiatsu-Wellness-Massage	39 €
Fußenergie-Massage	29 €

Geschenkgutscheine, Verwöhnabende, verführerische Düfte...

Ganzheitliche Massagetherapeutin
Petra Henkenjohann

Zum Brinkhof 18C · 33334 Gütersloh-Isselhorst
Tel. 0 52 41/9 98 68 61 · Mobil 01 73/4 10 59 94

Neues aus Isselhorst

www.gt-isselhorst.de

Unter dieser Internet-Adresse finden Sie alle aktuellen Infos über Termine, Veranstaltungen, Kontaktadressen der Vereine, Ärzte etc.

Juni

- 02.06. 17.30 Veranstaltergemeinschaft Isselhorster Nacht, 9. Isselhorster Nacht
03.06. 10.00 Ev. Kirchengemeinde, Familiengottesdienst des Kindergartens, anschl. Brunch, Ev. Kirche und Gemeindehaus
06.06. 18.00 Heimatverein, Bürgerklön, Gasthof „Zur Linde“
06. + 07.06. ab 14.00, Werbegemeinschaft, Dorfkirmes
07.06. Aufbau ab 7.00 Werbegemeinschaft, Kindertrödel, Parkplatz und Fläche vor der Sternenapotheke
ab 10.00 Antik- und Trödelmarkt, Brennereihof Elmendorf
16.06. 8.00 Heimatverein, Tagesfahrt zur Wewelsburg und Büren, Kirchplatz
24.06. - 07.07 CVJM, Jungscharzeltlager
24.06 Plattdeutscher Gottesdienst mit Pastor Dullweber auf dem Hof Viertmann in Niehorst

Juli

SOMMERPAUSE

August

- 04.08. Westfälische Kammerphilharmonie, Brennereihof Elmendorf
08.08. 18.00 Pferde-Stärken-Club e.V. Clubabend, Vorbereitung zum Altraktorentreffen 2007, Gasthof Mühlenstroth
11.08. Posaunenchor Isselhorst, Sommermusik
12.08. 10.00 Ev. Kirchengemeinde, Gottesdienst zum 60., 65. und 70jährigen Konfirmationsgedenken, Ev. Kirche
18.08. CVJM Jahresfest „Beim Pastor brennt´s“

Achtung Terminänderung:

17. – 19.08. 6.00, Heimatverein, 3-Tagesfahrt nach Lübeck, Ratzeburg und Mölln
Treff Kirchplatz
25. + 26.08. 10.30, Pferde-Stärken-Club e.V. Altraktoren, Unimog und Nutzfahrzeugtreffen, Gasthof Mühlenstroth
26.08. 10.00 Festgottesdienst kath. Kirche Isselhorst, anschl. buntes Programm
26.08. 11.00 Ev. Kirchengemeinde, Kirche & Küche
Begrüßung der neuen Katechumenen und Silberne Konfirmation
Ev. Kirche und Gemeindehaus
31.08. – 02.09. Katchumenenfreizeit

Es wurden gesucht ... und gefunden!

Viele Isselhorster blättern in ihren Fotoalben und brachten uns Bilder von ihren ersten Autos oder Motorrädern. Wir bedanken und für Ihre Unterstützung und werden die interessanten Ergebnisse anlässlich des Oldtimertreffs am Pfingstmontag, den 28. Mai 2007 auf dem Brennerei-Hof Elmendorf zeigen.
Die Odlifreunde Isselhorst



Berufsrückkehrerinnen auf der Überholspur DAA macht Bahn frei für beruflichen Wiedereinstieg

Qualifizierungsprojekt "Club Worklife": Beruflicher Wiedereinstieg bei der Deutschen Angestellten-Akademie geht ab August in eine neue Runde. Angesprochen sind Frauen mit abgeschlossener Berufs- oder akademischer Ausbildung. Das Projekt konzentriert sich sowohl auf die berufliche Qualifizierung als auch auf die persönliche Entwicklung. Projektstart: Anfang August. Laufzeit: 4 Monate. Mindestteilnahmegebühr: 84,90 Euro. Kostenlose Info-Veranstaltungen in Bielefeld am 30.07.07 und in Gütersloh am 31.07.07 jeweils um 10.00 Uhr statt. Weitere Infos unter Tel. 05 21 / 52 00 70 und 0 52 41 / 92 51 50 oder www.daa-owl.de

Musikfestival des AK-Messdiener

Wann? 9. Juni 2007
15.00 bis 22.00 Uhr

Wo? Jugendfreizeitstätte Heilige Familie, Blankenhagener Weg 138, 33334 Gütersloh 15.00 bis 22.00 Uhr

Wer macht mit:

THE FABAGS • MFAKMDW-BAND • ANTISPAM-KIT • COOKIES OF FREEDOM • CRIME

Eintritt: 2,-/3,-/5,- Euro

www.mfakmdw.de.vu

Matthäus-Chor Gütersloh Sommerkonzert 2007

In diesem Jahr findet das schon seit vielen Jahren traditionelle Sommerkonzert der Chöre der Region Süd am

16. Juni 2007

in der Matthäus-Kirche statt. Der Matthäus-Chor, der Chor After Eight und der noch junge Kinderchor haben ein bunt gemischtes Programm gern gehörter Lieder (von Klassik bis Schlager) zusammengestellt.

Das Konzert steht unter der Leitung und dem Dirigat von Frau Petra Heßler. Begleitet werden die Chöre von Herrn Heiner Breitenströter, der schon viele Konzerte durch sein frisches und gekonntes Klavierspiel erfolgreich begleitet hat.

Nach dem Konzert bleibt Besuchern wie Aktiven noch Zeit für ein gemütliches Beisammensein - natürlich ist für das Leibliche Wohl gesorgt.

Der Eintritt zum Konzert ist frei

Eröffnungszeiten des Heimatmuseums

Jeden ersten Sonntag im Monat hat das Heimatmuseum in Holtkamp von 14.00 bis 18.00 Uhr geöffnet. "Hof Kornfeld-Iborg, Emsweg 6"
Interessierte sind herzlich eingeladen.

Führungen außerhalb dieser Zeiten sind nach Absprache mit dem Heimatverein möglich, Tel.: 0 52 41 / 66 03

Der Isselhorster:

Die nächste Ausgabe erscheint am
24. August 2007

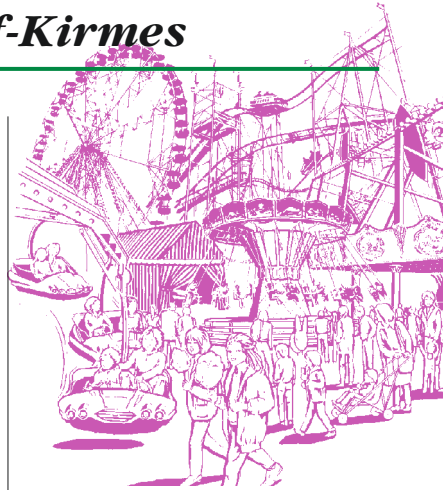
Redaktions- und Anzeigenschluß:
3. August 2007

Auf geht's zur traditionellen Dorf-Kirmes

Antike Schnäppchen auf dem Antik- und Sammlermarkt, bunte Karussells und zahlreiche Leckereien auf der Kirmes, Diskussionen zu aktuellen lokalen Themen in lockerer Runde beim Bürgerklön – am 06./07. Juni bietet Isselhorst auch in diesem Jahr wieder ein abwechslungsreiches Programm, bei dem ganz bestimmt für jeden etwas dabei ist und beste Unterhaltung garantiert.

Den Auftakt macht die Isselhorster Kirmes, die am Mittwoch, 06. Juni, ab 14.00 Uhr ihre Pforten öffnet. Für dieses Jahr hat sich die Veranstalterin, die Isselhorster Werbegemeinschaft, etwas ganz Besonderes ausgedacht.

Zeitgleich mit dem Erscheinen dieser Ausgabe des Isselhorsters werden Informationszettel an alle Isselhorster Haushalte verteilt, die auch einen Gutschein enthalten.



Dieser kann am Mittwoch wahlweise für ein Getränk oder eine Karussellrundfahrt eingelöst werden.

Außerdem halten die Fahrgeschäfte am Mittwoch noch ein spezielles Angebot für die Besucher bereit, das besonders Kinderherzen höher schlagen lassen wird: einmal zahlen – zweimal fahren!

Am Mittwochabend ab 18.00 Uhr sind dann alle Isselhorster Bürger zu einem angeregten Austausch über aktuelle lokale Themen beim traditionellen Bürgerklön in der Gaststätte Ortmeier eingeladen.

Über ein weiteres Highlight der Kirmes können sich die Besucher dann am Donnerstag, 07. Juni, freuen. Gegen eine Spende werden sie mit einem Hubsteiger am

Buchhandlung Schwarz

– Sortimentsbuchhandlung – Inh. Gisela Schwarz



- **Bestellung aller lieferbaren Bücher und Noten**
- **Kunstgewerbe/Geschenke**
- **Markenspielwaren**
z.B. Käthe Kruse, Brio, Sterntaler, Haba
- **Schulbedarf**

Umlostr. 8 · 33649 Bielefeld-Ummeln
Telefon (05 21) 4 79 24 21 · Telefax (05 21) 4 88 96 63
Online: Buchhandlungsschwarz@t-online.de



Historische Gaststätte
Zur Linde
Isselhorst

Isselhorster Kirchplatz 5
33334 Gütersloh

Besuchen Sie uns zum **Bürgerklön**
am 06.06.07
und zur **Kirmes**
in Isselhorst



Tel.: 0 52 41 / 6 71 96

Ihre Familien Rolf Ortmeier
www.zurlinde.isselhorst.gtl.de
Dienstags Ruhetag

Weight Watchers

Mittwochs 19.30 Uhr
Zur Linde - Isselhorst
Donnerstags 19.00 Uhr
Güthstr. 8 - Avenwedde

Auszeit genommen?
Mal reinschauen?
Ich freu' mich auf Sie!
S. Engels-Stirm
GT 1799055



Kirchturm entlang in die Höhe fahren und von dort einen herrlichen Blick über das Dorf genießen. Organisiert wird diese Aktion von der evangelischen Kirchengemeinde in Zusammenarbeit mit der Firma Varnholt, Grün mit System. Die Spende kommt der Sanierung unseres Kirchturms zugute.

Wer auf der Suche nach Raritäten ist, oder einfach mal in Ruhe Stöbern und den ganz besonderen Flair genießen möchte, der ist am Donnerstag ab 10.00 Uhr bei dem auch überregional sehr beliebten Antik- und Trödlermarkt im Brennerei-Hof Elmendorf genau richtig. Zahlreiche Stände werden dort wieder ein reichhaltiges Angebot bereithalten. Angeschlossen ist auch der Kindertrödelmarkt.

Ausruhen und Verweilen können die Besucher im Trödler-Cafe. Hier findet sich auch eine Lostrommel. Denn wer auf der Rückseite der Eintrittskarte für den Markt seine Telefonnummer notiert und in die Trommel wirft, hat die Chance auf einen von 30 schmackhaften Preisen. Die Gewinner werden zum Ende der Kirmes gezogen und telefonisch überrascht.

Die Werbegemeinschaft freut sich auf ihr Kommen, am Besten sie bringen ihren Nachbarn gleich mit!

Neues vom 1.FC Isselhorst

Riesen Zulauf im Jugendbereich. Seit einem Jahr stieg die Mitgliederzahl beim FCI von 320 auf 380 Mitglieder und hat damit den Höchststand seit Vereinsbestehen erreicht. Das bedeutet das alle Altersklassen ab Sommer 2007 wieder besetzt werden können. Von der G bis zur A Jugend und das teilweise mit 2-3 Mannschaften.

**Auf zur
Grillsaison!!!**

... aber nicht ohne uns:

- Ciabatta mit:
Paprika-Oliven oder Bärlauch
- leckere Party-Brötchen
- knackige Baguette-Brote
- würzige Kornfelder Stangen

... und vieles mehr!

einfach spitze!

Isselhorster Kirchplatz 15
Tel.: 0 52 41 / 67 124
Haller Str. 122
Tel.: 0 52 41 / 67 256

Glasesnapp
Bäckerei · Stehcafé
Bistro

Das bedeutet aber auch entsprechenden Einsatz von allen Verantwortlichen. Deswegen sucht der FCI noch Trainer für den Jugendbereich. Interessenten mel-

den sich bitte beim Jugendleiter Thomas Breulmann unter 05241/688684 oder per E Mail an: FCIsselhorst@arcor.de

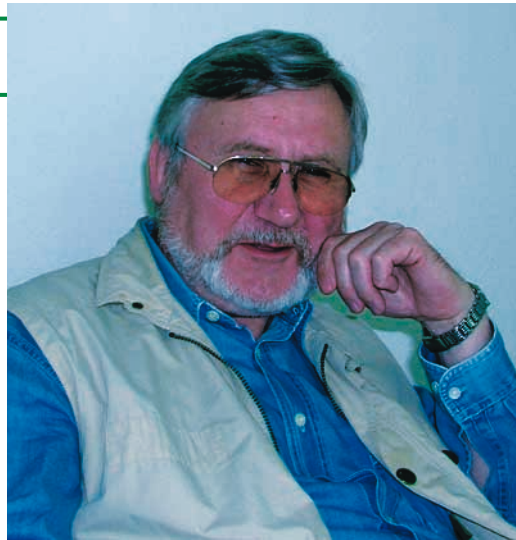
FCIsselhorst

Danke Karl!

Foto: Rolf Ortmeier

Seit vielen Jahren ist Karl Piepenbrock intensiv um die Belange von Isselhorst bemüht. In diesem Zusammenhang hat er insbesondere auch die Arbeit der Isselhorster Werbegemeinschaft maßgeblich geprägt und unterstützt. Mit der Auflösung seines Gewerbeschied er satzungsgemäß zum Ende des Jahres 2006 aus der Werbegemeinschaft aus.

Das Wohl des Dorfes steht für Karl Piepenbrock, der fest mit Isselhorst verwurzelt ist, klar im Vordergrund. Das Image von Isselhorst und dessen Erscheinungsbild nach außen sind für den Unternehmer eine Herzensangelegenheit. Über die verschiedensten Vereine engagiert er sich sowohl politisch und gesellschaftlich als auch kulturell. Über seine Mitgliedschaft in der Werbegemeinschaft kümmerte er sich verstärkt um die wirtschaftliche Seite der



Ortsentwicklung. Hier fungierte er insbesondere als kreativer Ideengeber und übernahm die Öffentlichkeitsarbeit. Zusätzlich sorgte er dafür, dass die Werbegemeinschaft heute auf ein umfangreiches Text- und Bildarchiv zurückgreifen kann. Alleine das Bildarchiv beinhaltet weit über 10.000 Digitalfotos Piepenbrocks und dokumentiert unter anderem

sehr detailreich die Entwicklung des Dorfes.

Darüber hinaus baute Karl Piepenbrock die Internetseite der Werbegemeinschaft

www.gt-isselhorst.de auf und pflegte sie. Die Seite, die sich als Internetplattform für Isselhorst versteht,

beinhaltet unter anderem den Veranstaltungskalender, einen Firmenindex, Bildarchive, den Isselhorster online, sowie einen ausführlichen Servicebereich mit allen wichtigen Informationen zu Firmen, Vereinen oder öffentlichen Einrichtungen in Isselhorst. Wie wichtig ihm die Zukunft des Dorfes und dessen Entwicklung ist, bewies Piepenbrock nicht zu

MEXX

MAC

sandwich_

NOA

NOA

LYSGAARD

kaffe

Backstagt

VIA/APPIA

Freuen Sie sich auf
den Sommer.

Einzelteile reduziert.

Willkommen im Sommer.

An Fronleichnam - Isselhorster Trüdelmarkt - von 13.00 - 18.00 Uhr für Sie geöffnet.



Haller Straße 137 | Gütersloh-Isselhorst | Fon: 0 52 41 . 6 75 93 | www.linie2.com

Hof Niedergassel Ferien für Ihr Tier

Familie Niedergassel
Holtkampstr. 6
33649 Bielefeld

Telefon: 05241/68236
Mobil: 0173/2505017
e-mail: hof-niedergassel@web.de
www.hof-niedergassel.de

letzt im Jahr 1999 mit seiner maßgeblichen Beteiligung an einer Marktanalyse und Haushaltsbefragung zum Einkaufsverhalten. Das Ergebnis war ein rundum professionelles Qualitätskonzept für Isselhorst.

Für seine Arbeit in der Werbegemeinschaft verstand er es, immer den Blick auf den Trend der Zeit zu richten, ohne die traditionellen Wurzeln des Dorfes zu vernachlässigen. Dabei war er entsprechend der Philosophie der Werbegemeinschaft immer für Neues und Aktuelles aufgeschlossen.

Anlässlich seines Ausscheidens möchte die Werbegemeinschaft Karl Piepenbrock für sein großes, ehrenamtliches Engagement und seinen jahrelangen unermüdlichen Einsatz danken. Die Grundlage, die er mit seinen Leistungen geschaffen hat, wird auch in Zukunft eine wertvolle Basis und Hilfe für die Arbeit der Werbegemeinschaft sein.

Der Vorstand der Isselhorster Werbegemeinschaft

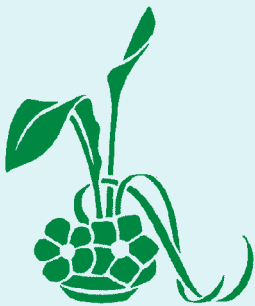
Isselhorst, das freundliche Dorf

*Ja, liebe Isselhorster, das freundliche Dorf,
das tolerante Dorf, das saubere Dorf!?*

Wir Isselhorster wollen ja fortschrittlich sein, wir sind ja sparsam, vielleicht auch fleißig, wir sind gesellig dank der vielen Vereine und wir sind auch großzügig. Was ist das schön, wir fahren durchs Dorf, drehen die Scheibe herunter und werfen unseren Abfall einfach hinaus. Ob in Richtung Halle, Nieborst, Gütersloh oder Steinbagen, das Gras wächst und wird den Unrat schon verdecken. Wir können großzügig übrige Prospekte im Lutterwald entsorgen. Wie schön ist es, wenn die Zigarettenschachtel leer ist, zack, einfach nach rechts oder links, und weg ist sie. Auch der Krullsbach bietet sich an, hier ist noch Platz für jede Menge Schnapsflaschen und Fiffis, natürlich auch für Verpackungen von Mc Donald's oder Tüten und Verpackungen von Glasenapp oder Frenser. Besonders viel Platz ist ja auch „vor“ unseren Containern, man muss sich ja nicht unbedingt bücken, vielleicht kommt ja mal jemand von der Stadt Gütersloh vorbei, die haben meistens einen Besen dabei.

An anderer Stelle ist im Isselhorster unsere Aktion „Dorfsäuberung“ am Ostersonntag erwähnt. Ich wünsche, dass sich die Sünder angesprochen fühlen, in sich gehen und sich diese Zeilen hinter die Ohren schreiben, und dann auch ihren Kindern die nötige Belehrung erteilen.

Der Heimatverein Isselhorst



**LÜTKEMEYER
FLORISTIK**

**GISELA
KERKER**

Steinhagener Str. 13
33334 Gütersloh-Isselhorst
Tel. 68 77 55

Wellness for men



Anti-Stress-Behandlung

Abschalten - Augen schließen · Entspannung pur!

Heilpraktikerin
Physiotherapeutin
Wing-Wave Coach

wellnessperfect
Eveline Radusch

Bokemühlenfeld 14
33334 Gütersloh
fon 0 52 41 - 99 4 99 33

Über mein vielfältiges Angebot informiere und berate ich Sie gern!

Maibaum auf dem Kirchplatz

Auch in diesem Jahr stellte der Gesangverein Isselhorst auf dem Kirchplatz wieder einen Maibaum auf – eine Veranstaltung, die seit dem Jahre 2000 das Dorfleben bereichert. Nachdem der Baum gerichtet war, sangen der Gemischte Chor und die Singing Company einige Lieder aus dem aktuellen Chor-Programm. Im weiteren Verlauf des Abends waren zwei Chormitglieder mit Liedern zur Gitarre zu hören.

Die grundlegende Verpflegung war an diesem Abend von der Mannschaft des CVJM mit Bratwurst und Pommes zu bekommen. Für den flüssigen Anteil sorgten die Chormitglieder durch den Verkauf von Wasser und Bier, aber auch edlen Weinen aus dem Hause Feldmann. Käsespieße und

Schmalzbrote waren als willkommener Nachtsch schnell vergriffen. Da die Abendstunden an diesem Tag noch etwas Wärme mit sich brachten, verließen die letzten Gäste gegen 23 Uhr den Kirchplatz.

Die Veranstalter freuen sich über die Bereicherung der Vereinskasse und blicken zufrieden auf einen gemütlichen Abend zurück.

*Manchmal in des Ortes Mitte
weithin sichtbar – auch für Dritte
steht ein Maibaum wunderbar,
groß und schlank, stählern klar.*

*Stolz sind die Vereine dann
hängt ihr Wappen oben dran.
Zeigt damit der ganzen Welt
wie man doch zusammen hält.
Ganz anders ist's in Isselhorst.*

*Der Baum stammt aus
dem nächsten Forst.
Er ist nicht lang, ist sogar klein.
Nicht immer muss es Größe sein!*

*Ihn zieren nicht ganz
viele Wappen -
dafür musst auch niemand Geld
berappen!*

*Geschmückt in jedem Jahr
auf's neu
so dass der Mensch sich
dran erfreu'.*

*Liebevoll wird er gepflegt
damit er dann bis Juni steht.*

*In Isselhorst sind die Vereine
ohne Maibaumprunk in
der Gemeinde
stets aktiv und interessiert,
so dass hier wirklich viel passiert.*

*Unser Dorf, das ist charmant
über Grenzen ist's bekannt.
Ein kleiner Maibaum passt
ganz fein
mitten in unser Dorf hinein.*

*So wollen wir's weiterhin
auch halten:
Wir richten unser'n Baum,
den Alten!*

Rodger Wiethoff

FL BAU

MAURER - STAHLBETONARBEITEN
INNENPUTZ
FLIESENVERLEGUNG
REPARATUREN RUND UMS HAUS

FRANK LORBER · MAURERMEISTER

33332 Gütersloh

Tel.: 0 52 41 / 1 25 82 Mobil: 01 70 / 5 41 66 14

Fax: 0 52 41 / 1 25 82



Christian
Westerhelweg
HEIZUNG SANITÄR

Telefon: 0 52 41 / 6 71 87 · Fax: 0 52 41 / 6 86 03

www.westerhelweg-installation.de

Hambrinker Heide 22a · 33649 Bielefeld-Ummeln

- Moderne Öl, Gas- und Feststoffheizungen aller Art
- Öl-/Gasbrennerkundendienst, Wartung und Instandsetzung
- Altbaumodernisierung und Neubauinstallationen von Badezimmern und Heizungsanlagen
- Solaranlagen, Wärmepumpen und Brennwertheizungen
- Dachrinnen und Blecharbeiten
- Fachbetrieb für Arbeiten nach Wasserhaushaltsgesetz § 19

Fotoshooting im Salon Kitzig ein (t)voller Erfolg

Vor längerer Zeit kam Salon-Chef Gerhard Kitzig die Idee, immer wenn die Kundinnen, im neuen Outfit den Salon verließen, nicht nur die gesamte Bandbreite modernen Hairstyulings anzubieten, sondern auch mal per Foto das für die Kundinnen sichtbar festzuhalten.

In Zusammenarbeit mit einem Profi-Fotografen und einer Profi-Visagistin entwarf er das Konzept für ein Paket, bestehen aus: Hairstyling, Make up und eines anschließenden Fotoshooting. Das neue Erscheinungsbild nach dem Salonbesuch sollte somit nicht nur zu einem kurzweiligem Augenblick werden.

Zu einem Paketpreis von 49 Euro gab es die Frisur und das Make up und auch die fotografische Konservierung. 25 bis 30 Minuten, in lockerer Atmosphäre, nahm sich der Fotograf für jede Aufnahme-sequenz Zeit.



Am Ende konnten sich die Kundinnen 10 der besten Fotos aussuchen, die sie, nach einer professionellen Nachbearbeitung, auf einer CD erhalten. Die positiven Resonanzen auf diese Idee verblüffte den Saloninhaber aber vollends, sowohl schon im Vorfeld, aber auch nach den persönlichen Eindrücken, mit denen die Damen das Set verließen, sie waren schlicht begeistert. Da die Zahl der interessierten Kundinnen weit höher lag, als an einem Tag ange-

nommen werden konnte, möchte Gerhard Kitzig zu Ende des Jahres die Aktion nochmals anbieten. Interessentinnen können sich dazu schon mal bei Salon Kitzig anmelden.



Jeder 1. Sonntag im Monat

Schausonntag

14.00 Uhr bis 17.00 Uhr,
ohne Beratung/Verkauf

KÜCHEN **könig**

Haverkamp 37 · 33334 GT/Isselhorst
Telefon 052 41/64 94
www.kuechenkoenig.de

SieMatic

Spargelsaison auf dem Hof Hammer

Bedingt durch das ungewöhnlich warme Frühlingwetter hat die Spargelsaison in diesem Jahr besonders früh begonnen. So kamen die Liebhaber des delikaten Gemüses schon sehr früh in den Genuss.

Auf unseren leichten Sandböden gedeihen die Pflanzen prächtig. So ist es kein Wunder, dass bereits seit vielen Jahren im Kirchspiel Isselhorst Spargel angebaut wird, und die Kirchspielbewohner einen kurzen Einkaufsweg zum nächsten Spargelbauern haben. Dort erhält der Kunde die Ware stets knackig frisch. Früh am Morgen gestochen, am Tage eingekauft und abends steht die besondere Delikatesse bereits auf dem Tisch! So lautet die Werbung der Direktvermarkter.



Das verspricht auch der Spargelhof Hammer, am Rande des Kirchspiels in der Hambrinker Heide gelegen. Es ist ein Hof mit reicher Geschichte und jahrhun-

derte langer bäuerlicher und kaufmännischer Tradition, der bereits 1535 und 1556 bezeichnet wird als Koepmann (Kaupmann) Johann uf dem Schlinckkotten. Seit etwa 12 Jahren wird hier Spargel angebaut, und seit etwa 8 Jahren besteht ein kleiner Hofladen. Dort verkaufen Sabine und Eckart Hammer die hofeigenen Produkte im Auftrage von Schwiegersohn Detlef und Tochter Simone Krüger, die insgesamt auf etwa 8 ha Spargel angebaut haben.

SPARGELVERKAUF Hof Hammer

Tagesfrischer weißer und grüner Spargel
direkt vom Erzeuger



Brackweder
Spargelhof

Ab Juni: Pflückfrische
Erdbeeren - auch
zum Selberpflücken!

In der Woche schälen wir unseren Spargel für Sie kostenlos!
Verkauf auch Samstag, Sonntag und an Feiertagen.

Telefon (0 52 41) 65 87

Hambrinker Heide 46 · 33649 Bielefeld
Grenze Isselhorst gegenüber Gaststätte Baumann

Endlich ist wieder
Spargelzeit!

Zum edelsten aller Gemüse
empfehlen wir

2006er Rivaner
CLASSIC trocken

direkt vom Weingut Bender/Pfalz

Ulis Weindepot

Sabine Schlüpmann

Laurentiusweg 5
33803 Steinhagen

Fon 05204/6985 Fax 05204/929273
eMail UlisWeindepot@aol.com



Die Flächen liegen nicht nur in der Hambrinker Heide, sondern auch in Brackwede am Sundernweg (gegenüber von Ikea). Dort bewirtschaftet das Ehepaar Simone und Detlef Krüger den elterlichen Hof, auf dem man schon seit über 40 Jahren Spargel anbaut.

Auf weiteren 2,5 ha reihen sich Erdbeerpflanzen, deren Früchte ebenfalls direkt vom Hof vermarktet werden.

Bevor jedoch die Spargelernte beginnen kann, erfordern die Kulturen viel und sorgfältige Arbeit. Reif zum Stechen sind die Pflanzen erst im dritten Jahr ihres Wachstums.

Die Spargelpflanze wird in entsprechenden Zuchtbetrieben durch Aussaat herangezogen. Für den Spargelbauern sind einjährige Sämlinge das beste Pflanzgut, das auf dem Acker in kleine Gräben gesetzt und mit Dünger und Erde bedeckt wird. Im dritten Jahr der Pflanzen schaufelt man mit entsprechenden Maschinen zeitig im Frühjahr kleine Dämme darüber auf und ab dann kann vorsichtig gestochen werden.

Erntezeit ist bis zum 24. Juni, danach muss man Spargeltriebe zu etwa 1,50 Meter hohen Sträuchern heranwachsen, blühen und reifen lassen.

Schröder & Setter

Gartengestaltung

Planung von Gartenanlagen

Teichbau

Natursteinpflasterarbeiten

Pflasterarbeiten

Pflanzungen aller Art

Dachbegrünung

Zaunbau

Gehölzschnitt
(auch Obstgehölze)

Einbau von
Bewässerungsanlagen

Haller Straße 230
33334 Gütersloh-Isselhorst
www.schroeder-setter.de

Telefon:
0 52 41 / 6 82 82



Hanneforth

Malermeister

Hollerfeldweg 13
33334 Gütersloh -
Isselhorst
Telefon / Fax:
0 52 41 / 66 03

Elektro Schröter GmbH

Ihr starker Partner in Sachen Strom, egal welcher Farbe!



Lassen Sie
doch einfach
die Sonne
in Ihr Haus!!!

- Elektroinstallationen
- Industrieanlagen
- Telefonanlagen / ISDN
- Satellitenanlagen
- Lichttechnik
- Photovoltaik



Tel.: 05241 / 687316

Fax: 05241 / 687317

Mobil: 0172 / 5177757

e-mail: elektro.schroeter.gmbh@freenet.de
33335 Gütersloh, Trendelheide 14

Bei bester Düngung ist eine Anlage 12 – 14 Jahre zu nutzen, dann erst ist sie erschöpft.

Auf dem Hof Hammer und dem Hof Kröger helfen etwa 10 – 15 Saisonarbeiter und -Arbeiterinnen den Spargel zu ernten, Gewaschen

und sortiert wird auf dem Brackweder Hof, denn dort steht eine elektronische Sortiermaschine, die den Spargel wiegt und misst und in die entsprechende Gruppe und Kiste schickt. Das spart Arbeitskräfte! Aber noch ist die menschliche Arbeitskraft beim Stechen

und Packen und Transportieren der Kisten erforderlich.

Das Geheimnis des guten Geschmacks besteht in der Frische des Spargels. Er sollte keine langen Transportwege haben, denn das Gemüse ist empfindlich und verträgt keine lange Lagerung.

Das Fiat Doblò Cargo Profimobil. Mehr Raum mit doppeltem Boden.



Abb. enthält Sonderausstattung.

Eine exklusive Zusammenarbeit mit dem Einrichtungsspezialisten Sortimo.

- Doppelter Boden als robuste Basis für Regalsysteme
- Alu Space Frame-Technologie
- 3 serienmäßige, praktische Schubladen mit einer Traglast von je 60 kg
- Weitere Ausbauvarianten möglich

08/06

Sofort lieferbar mit Klimaanlage,
Trennwand und weiteren Extras

Aktionspreis 14.870,- Euro
Mwst. ausweisbar

Ihr Fiat Transporter Händler:

NUTZFAHRZEUGE
SCHLIEPHAKE
Gütersloh ☎ 39097
Carl-Zeiss-Straße 2 · 33334 Gütersloh

FIAT
TRANSPORTER

Spargel, mit dem lateinischen Namen Asparagus, gibt es in etwa 100 verschiedenen Arten, von denen die meisten Käufer weiße Stangen bevorzugen. Erst allmählich findet auch der grüne Spargel Liebhaber.

Schon 200 Jahre vor Christi Geburt kannten Griechen und Römer Spargel und bereiteten ihn auf ihre Art zu. Heute gibt es eine Fülle von Rezepten, die das Gemüse in der Suppe, im Auflauf, im Salat oder in Gemüsemischungen einer Quiche munden lassen. Am beliebtesten ist Spargel nach wie vor klassisch: mit Butter, neuen Kartoffeln und Schinken oder Rührei.

Im Hofladen der Familie Hammer gibt es Spargel in den bekannten Sortierungen, wenn gewünscht, auch geschält, und das kostenlos! Das Sortiment des Lädchens bietet dem Kunden außerdem frische Eier, Kartoffeln, Schinken und von befreundeten heimischen Anbietern Marmelade, Honig, eingelegte Gurken und Liköre, außerdem Fertigsoßen, mit Beginn der Ernte auch Erdbeeren.

Der Laden ist wochentags von 9.00 – 19.00 Uhr geöffnet, nur am Sonntag ist von 14.00 – 16.00 Uhr Mittagspause.

*Renate Plöger
Fotos: Rolf Ortmeier*



**Sprechen
Sie erst
mit uns.**



Isselhorster Versicherung V.a.G.

Haller Straße 90
33334 Gütersloh

Telefon (0 52 41) 9 65 07-0
Telefax (0 52 41) 9 65 07-90

www.isselhorsterversicherung.de

Sie werden merken, es ist kinderleicht, auf Versicherungsfragen verständliche Antworten zu erhalten... bei der **iV**.

Wir sind immer:

- Sofort erreichbar!
- Sofort auskunftsbereit!
- Ganz unbürokratisch und...
- ... äußerst kostengünstig

Profitieren Sie von unserer hohen jährlichen Rückvergütung.

Schäden am Kirchturm der ev. Kirche in Isselhorst

Zur Erhaltung des wohl ältesten Bauwerks und Wahrzeichen des Kirchspiels Isselhorst, müssen dringende Sanierungsarbeiten am Mauerwerk, aber auch an der hölzernen Turmhelm-Konstruktion durchgeführt werden.

Die Kirchengemeinde hatte ohnehin geplant, das steinsichtige Natursteinmauerwerk des Turmschaftes zu reinigen und neu verfugen zu lassen. Nach über 40 Jahren sind „Kalkmörtel-Verfugungen“ verwittert, dazu hat der Mörtel in diesem Zeitraum die notwendige Bindekraft verloren. Besonders im oberen Turmbereich sind die Schäden durch offene und schon heraus gefallene Fugen deutlich erkennbar.

Der knapp 26,0 m hohe Turmhelm, der nach mittelalterlichen Vorgaben mit sehr viel Eichenholz, in außergewöhnlich guter Verzimmerung ausgeführt wurde, bringt insgesamt ca. 35 – 38 t Lasten auf die Mauerkrone des Turmmauerwerks. Erst nach der Einrüstung der Turminnenwandflächen wurde festgestellt, dass die hohen Lasten im Bereich des Schwellenkranzes durch Schäden am Holz, aber auch am Mauerwerk recht unterschiedlich abgetragen wurden.

Besonders die Süd-Westecke des Turmes wurde außergewöhnlich stark belastet. Dies beweist auch ein breiter Riss im Mauerwerk

Das Team der Fachleute hat übereinstimmend vorgeschlagen, jeden Stichbalken mit einer neuen Verteilerschwelle aus Eiche, 80 cm lang, flächig aufliegend, zu unterfüttern und kraftschlüssig zu verkeilen. Vorher müssen jedoch die schadhaften Mauerwerksbereiche instandgesetzt werden. Durch diese Maßnahme wird insgesamt eine viel bessere und gleichmäßigere Lastverteilung gewährleistet.

Ortwin Schwengelbeck



Für Spenden
Kto.-Nr. 201612900
Voba Gütersloh 47860125
Spenden für Kirchturm, Konto
der ev. Kirchengemeinde

Udo WANNHOF

Zimmereibetrieb & Holzbau

*Habt Vertrauen –
mit Udo bauen!*

Zimmereibetrieb Udo Wannhof • Dieselstraße 67 • 33334 Gütersloh
Fon 0 52 41 · 7 56 60 • Fax 0 52 41 · 7 56 55 • Handy 01 72 · 7 06 41 30

Mobile Fußpflege:

Examierte
Krankenpflegerin/
Fußpflegerin hilft bei
Fußproblemen.

Tel.: 0 52 09 / 98 06 48
oder 01 73 / 8 03 15 19

IZI PSALM DER HERR BEHÜTE DICH FÜR ALLEM VBEL ER BEHÜTE
 DEINE SEELE DER HERR BEHÜTE DEINEN AVSGANG VND EINGANG
 VON NVNAN BIS IN EWIGKEIT
 HINRICH ASTROT VND IL SABE IN AUF DER BRÜGEN
 HABEN DISES ERBAVEN LASSEN

ANNO
DEN 24

ISSELHORST VOR 50 JAHREN:

1677
APRILIS

Lebensmittelkarten - in der schlechten Zeit

Mit Beginn des Krieges wurden die Lebensmittel rationiert und die Lebensmittelkarten eingeführt. Es handelte sich um ein Papier in der Größe von etwa 20 x 18 cm, das für 4 Wochen gültig war.

Aufgeteilt war dieses in vier Teile für die wöchentlichen Rationen und kleinen Abschnitten für die jeweiligen Lebensmittel z.B. Fett, Brot, Zucker, Fleisch, Milch. An die Höhe der einzelnen zugeteilten Mengen kann ich mich nicht mehr erinnern.

Der Lebensmittelhändler trennte die Abschnitte für das jeweils verkaufte Lebensmittel ab. Diese Abschnitte (Marken) wurden nach Sorten getrennt aufgeklebt und bei der zuständigen behördlichen Lebensmittelstelle abgegeben, für Isselhorst die Amtsverwaltung Brackwede. Dort wurde darüber ein Bezugschein ausgestellt, um wieder neue Ware einzukaufen.

Die Ausgabe der Lebensmittelkarten war vierwöchentlich, in Isselhorst in einem Klassenraum der Schule.

Für die verschiedenen Personengruppen wurden unterschiedliche Karten ausgestellt und zwar für Kinder, Jugendliche und Erwachsene. Außerdem für Selbstversorger, also für den Personenkreis, der sich selbst mit Lebensmitteln versorgen konnte z.B. Landwirte. Für Schwerarbeiter gab es zusätzliche Lebensmittel, auch für werdende und stillende Mütter und Kranke.

Nach der Währungsreform wurde die Rationierung allmählich aufgelöst. Lebensmittel waren wieder frei käuflich.

H. B.

*Jugendliche bekamen
in der Woche
62,5 gr. Butter*



„Ich möchte abnehmen
ohne zu hungern.“



Ute Schallenberg
www.vitafit-schallenberg.de
fon 052 41.6 71 07 | mobil 0171.6 04 57 49

Elektro-Bethlehem

Handwerk ist
Vertrauenssache!
Wir bieten guten
Service ganz in
Ihrer Nähe!

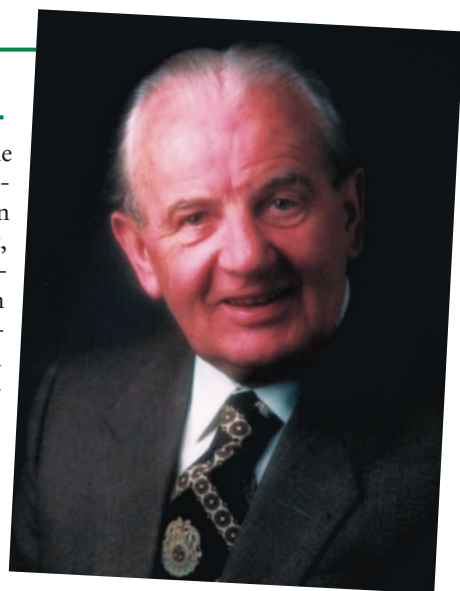
- Elektroanlagen
- Beleuchtungsanlagen
- Telefonanlagen
- Daten-Netzwerke
- Satelliten-Empfangsanlagen
- Jalousie-Antriebe
- Reparaturen / Kundendienst
- E-Check

Gütersloh-Isselhorst · Außenheideweg 67
Telefon 05241 / 67596

In memoriam

Friedrich Struckmeier ist am 5. April 2007, nur wenige Tage nach dem Heimgang seiner Ehefrau, im Alter von 90 Jahren verstorben. Viele Bürgerinnen und Bürger unseres Kirchspieles werden sich nicht nur dankbar an das Wirken von „Fritz“ Struckmeier erinnern, sondern sie können auch heute noch tatsächlich erleben, auf welchen Gebieten er tätig war und fortwirkende Maßstäbe gesetzt hat.

Wer über das Leben und die Arbeit von „Fritz“ Struckmeier in Isselhorst berichten will, dem fällt es nicht leicht, aus der Fülle seiner Aktivitäten, seiner Anstrengungen und seiner mitunter ungeduldrigen und fordernden Schaffenskraft eine angemessene Auswahl zu treffen, die zum einen seine Persönlichkeit zutreffend beschreibt, zu anderen aber auch den „Gewinn“ für die Dorfgemeinschaft ange-



messen würdigt. Ich erlaube mir, diesen Versuch zu machen, bin mir aber der Unvollständigkeit und der Unzulänglichkeit meiner Einschätzung durchaus bewußt. Die vielen Einwohner/innen unseres Kirchspieles, die Herrn Struckmeier über Jahrzehnte persönlich erlebt haben, werden ihre ganz privaten Erfahrungen in die Würdigung seiner Persönlichkeit und seines Schaffens sicherlich einfließen lassen.

Friedrich Struckmeier wurde am 4. März 1917 in Oberlübbe im Kreis Minden geboren. Nach dem Besuch der Volksschule in seiner Heimatgemeinde besuchte er die Aufbauschule in Bethel und legte dort 1937 das Abitur ab. Es folgten dann der Arbeitsdienst und Dienst bei der Flak in Münster. Das zunächst ins Auge gefaßte Philologiestudium zerschlug der Kriegseinsatz an Fronten im Westen und Norden, zum Schluß als Hauptmann und Batteriechef. Nach der Entlassung aus englischer Kriegsgefangenschaft 1945 begann Herr Struckmeier zunächst mit dem Jurastudium in Münster, um dann aber zu den Pädagogischen Hochschulen in Wuppertal und Bielefeld zu wechseln. Nach Ablegen des Staatsexamens 1948 war er erst als Lehrer



Doppelt sicher: Unfallschutz und Beiträge zurück

Wir beraten Sie gern:

**LVM-Versicherungsbüro
Fehlow - Thenhausen**

GT-Kahlerstr. 53,

Tel.: 0 52 41/3 49 88 und 66 51

Internet:

www.fehlow-thenhausen.lvm.de

E-Mail:

info@fehlow-thenhausen.lvm.de

LVM 
Versicherungen

in Dielingen im Kreis Lübbecke tätig. 1954 schließlich kann „Fritz“ Struckmeier als Rektor an die Isselhorster Volksschule. Er beschränkte sich aber nicht nur auf seinen schulischen Bereich, sondern entfaltete vielfältige andere Aktivitäten. So gründete er den noch heute bestehenden Schulverein, der es seinerzeit ermöglichte, Landschulheim-aufenthalte auch für die weniger begüterten Kinder durchzuführen. Viele seiner ehemaligen Schüler werden sich sicherlich mit Freude und auch Dankbarkeit an die Besuche in Berlin und Freusburg bei Siegen oder aber an die Aufenthalte im Harz und am Dümmer erinnern. 1969 nahm Rektor Struckmeier Abschied von der Isselhorster Schule und übernahm die Leitung der Grundschule Neißeweg in Gütersloh.

Zur Erinnerung, auf welchen anderen Gebieten sich Herr Struckmeier noch engagiert hat, sind auch folgende Aktivitäten zu nennen: Friedrich Struckmeier hat sich große Verdienste als Leiter der Gemeindebücherei und der Bücherei der ev. Kirchengemeinde erworben. Zudem gründete er die Film- und Foto-Arbeitsgemeinschaft, die er als ein „Angebot an die Jugend“ ansah. Mit der Gründung der „Kaminrunde“ (in der „Linde“), einer Lehrerfortbildungseinrichtung, setzte Herr Struckmeier Akzente, die weit über das Kirchspiel hinaus wirkten. Auch die Gründung des Altenclubs ist sein Werk. Viele ältere Mitbürger/innen verdanken dieser Einrichtung schöne Fahrten und Aufenthalte in anregender Gemeinschaft. Durch seine fundierten Kenntnisse der Heimatgeschichte und des heimischen Kulturgutes konnte Herr Struckmeier das Amt des Ortsheimatpflegers mit großer Kompetenz, die allseits Beachtung und Anerkennung fand, bis 1994 erfolgreich ausüben.

Christian Schimpf

Dipl.Kfm.-Steuerberater



Steuerbonus für Handwerkerleistungen in privaten Haushalten.

Der bisherige Anwendungsbereich des § 35 a Abs. 2 EStG, der eine Ermäßigung der Einkommensteuer für die Inanspruchnahme von Handwerkerleistungen vorsieht, ist erweitert worden.

Betroffen hiervon sind ausschließlich Renovierungs- und Modernisierungsmaßnahmen.

Zu einer Steuerermäßigung führen auch nur die Aufwendungen für die Arbeitslöhne, nicht für das verwendete Material.

Zu den begünstigten Handwerkerleistungen zählen u. a.:

- Arbeiten an Innen- und Außenwänden,
- Arbeiten am Dach, an der Fassade, an Garagen, o. ä.,
- Reparatur oder Austausch von Fenstern und Türen,
- Streichen/Lackieren von Türen, Fenster, Heizkörper und -rohren,
- Reparatur oder Austausch von Bodenbelägen
(z. B. Teppichboden, Parkett, Fliesen),
- Reparatur, Wartung oder Austausch von Heizungsanlagen, Elektro-, Gas- und Wasserinstallationen,
- Modernisierung des Badezimmers,
- Reparatur und Wartung von Gegenständen im Haushalt
(z.B. Waschmaschine, Geschirrspüler, Herd, Fernseher, Personalcomputer),
- Pflasterarbeiten.

Beachte: Nicht begünstigt sind derartige Arbeiten im Rahmen einer NeuBaumaßnahme.

Auch der Mieter einer Wohnung kann diese Steuerermäßigung nach § 35 a EStG beanspruchen und zwar dann, wenn in den zu zahlenden Nebenkosten handwerkliche Leistungen enthalten sind oder der Mieter diese selbst getragen hat.

Die Höhe der Steuerermäßigung beträgt 20 % der Arbeitskosten, max. 600 Euro pro Haushalt, jährlich.

33330 Gütersloh · Friedrich-Ebert-Straße 38

Tel. 0 52 41 / 2 03 95 · Fax 0 52 41 / 2 56 55 · kanzlei@stb-schimpf.de

Wellness

*beginnt mit
optimaler Ernährung*



Gib dem Körper, was er braucht !!!

- Gewichtskontrolle
- Vitalität und Fitness
- Sportler-Ernährung
- Nahrungsergänzung
- Haut- & Körperpflegeprodukte
- Aloe Vera Produkte

Annette & Olav Rauer · Selbst. Herbalife-Berater & Wellness-Coaches
Akazienweg 12 · 33335 Gütersloh · 0 52 41-7 04 94 25 · www.fit-schlank-aktiv.com
Rufen Sie uns an und reservieren Sie sich einen kostenlosen Wellness-Vital-Check.
Im persönlichen Gespräch oder Online unter: WellnessAnalyse.com

Besuchen Sie unsere Ausstellung!



**Echter Naturstein
auf alten Treppen und
Holzböden!**

Gerhard Mesken GmbH

Holzfenster / Haustüren
Raumgestaltung in Holz
Sicherheitstechnik
Insektenschutz
Reparaturservice

Friedrichsdorfer Str. 54 · 33335 Gütersloh · Tel.: 05241/97 69-0
Fax: 05241/97 69-26 · e-mail: meskengmbh@aol.com · www.mesken-gt.de
qualifizierter Meisterbetrieb für Fenster und Türen



Traumhaft schön!



Dreesbeimdiele

...wir sind seit über 140 Jahren für Sie da!

Sommerzeit - Grillzeit!

- ✓ Grillwürstchen
- ✓ Grillfleisch
- ✓ Grillgewürze
- ✓ Grillkohle
- ✓ Grillanzünder
- ✓ Grillzange, Grillfolie
- ✓ Grillteller ...

**Wo sonst bekommen Sie alles
aus einer Hand? Und Sie brauchen
nur noch die Nachbarn einzuladen.**



**Mo – Fr 7.00 – 19.00 Uhr und Sa 7.00 – 16.00 für Sie geöffnet
Tel. 0 52 41 / 6 71 90 · 33334 Gütersloh-Isselhorst**

Auch die Mithilfe bei der Einrichtung der Heimatstube soll nicht unerwähnt bleiben.

Das uneigennützig und am Gemeinwohl ausgerichtete ehrenamtliche Wirken von Friedrich Struckmeier wurde im November 1999 durch das vom Bundespräsidenten verliehene Verdienstkreuz am Bande des Verdienstordens der Bundesrepublik Deutschland öffentlich gewürdigt. Herr Landrat Adenauer hob in seiner Laudation bei der Verleihung hervor, daß Friedrich Struckmeier nicht nur als Lehrer bei seinen Schülerinnen und Schülern „Spuren“ hinterlassen, sondern mit seinen Ideen und Initiativen das ganze Kirchspiel nachhaltig beeinflußt und geprägt habe. In seiner Person habe sich eine glückliche Verbindung von Ideenreichtum und Durchsetzungsvermögen vereinigt.

Betrachtet unsere jetzige Dorfgemeinschaft in ihrer ganz speziellen und so vielfältigen Ausprägung und gelebten Wirklichkeit so gebührt „Fritz“ Struckmeier unser aller Dank für sein Wirken für die Gemeinschaft. Wir werden ihm ein ehrendes Andenken bewahren.

*Dietmar Schneider
Ortsheimatpfleger*

Wann kommt die neue Lutterbrücke?

Auf Initiative der Isselhorster CDU ist es gelungen, den Rad- und Fußweg an der Steinhagener Strasse bis zur Ummelner Strasse zu verlängern.

Der Ausbau war nur möglich, weil Karl Piepenbrock sein Grundstück dafür unentgeltlich zur Verfügung gestellt hat. Der Städt. Fachbereich Tiefbau sorgte anschließend in unbürokratischer Weise für die Verrohrung des Grabens sowie für die Herstellung von Schotterunterbau und Deckschicht. So hatte CDU-Vorsitzender Harald Heitmann alle Veranlassung, Karl Piepenbrock für sein großzügiges Handeln und dem Fachbereich Tiefbau – vertreten durch Alfons Buske und Detlev Schwengelbeck – für die sofortige Hilfe zu danken.



Im Sommer dieses Jahres soll der Rad- und Fußweg entlang der Ummelner Strasse bis zum Tuxhornweg verlängert werden. Doch

viele Bürgerinnen und Bürger erwarten noch mehr! Sie hoffen, dass die vor etwa zwei Jahren aus Altersgründen abgebaute Lutterbrücke endlich durch eine neue ersetzt wird.



- med. Fußpflege -

Claudia Rehm

Staatl. gepr. Podologin

Termine nach Vereinbarung

Haller Str. 122 - 33334 Gütersloh-Isselhorst

Tel.: 0 17 2 / 52 93 53 0

Wilfried Riewe

 **Malermeister**

Maler- u. Tapezierarbeiten
Fassadenrenovierungen
Moderne Raumgestaltung
Fußbodenbelagarbeiten

In den Braken 56
33334 Gtl.-Isselhorst
Tel: 0 52 41/6 74 58
Fax: 0 52 41/6 74 78
Mobil 01 73/520 33 41

Auch der DRK-Seniorenhof, der Heimatverein, Mitglieder und Jugend des Turnvereins und des FC Isselhorst sind sehr an einem neuen, sicheren Lutterübergang an alter Stelle interessiert. Dafür hat der FB Tiefbau wieder seine Unterstützung und schnelle Hilfe signalisiert.

So wenden sich heute viele Bürgerinnen und Bürger sowie die genannten Vereine an die anliegenden Grundstücksbesitzer mit der herzlichen Bitte, den alten Weg doch wieder frei zu geben oder eine Alternative anzubieten. Das Beispiel Karl Piepenbrock hat eine Ergänzung verdient.

*Helmut Lütkemeyer
Foto: Karl Piepenbrock*

Hurra: Unterricht in der Eisdiele

Mit den steigenden Temperaturen wächst auch wieder die Lust auf Eis. Doch wie genau wird Eis eigentlich hergestellt? Die Kinder des Offenen Ganztags in der Isselhorster Grundschule (OGS) wollte der Sache einmal ganz genau auf den Grund gehen und besuchten im März mit vielen Fragen im Gepäck die Eisküche des Eishauses.

Inhaber Wolfgang Hartmann freute sich über die Anfrage und das Interesse der OGS. „Hunger auf Eis haben alle, warum sollen die Kinder dann nicht auch mal live sehen, wie es geht“, dachte sich Hartmann und stellte sich bereitwillig allen Fragen. In vier Gruppen mit jeweils fünf bis sechs Schülern eroberten die kleinen Eisliebhaber die Eisküche. Ganz besonders interessierten sich diese dabei für die grundlegende Fra-



ge: „Woraus besteht überhaupt Eis?“. Wolfgang Hartmann lüftete das Geheimnis: „Milch-Eis besteht aus Milch, Zucker und Ge-

schmackspaste; Wasser-Eis aus frischen gefrorenen Früchten.“ Dem Milch-Eis werden zudem Emulgatoren und Bindemittel beigelegt. Hartmann legt dabei viel Wert darauf, dass bei der Herstellung nur natürliche Aromastoffe verwendet werden.

Auch den gesamten Prozess der Eisherstellung vom Anrühren der Grundzutaten bis hin zum fertigen Eis, konnten die kleinen Besucher verfolgen. Die Schüler lernten dabei unter anderem, wie eine Eismaschine funktioniert und wie viel Zucker im Eis enthalten ist. Von dem Ergebnis konnten sich die Kinder gleich im Anschluss selbst überzeugen und ließen sich das frisch hergestellte Vanille- und Erdbeereis schmecken.

Wolfgang Hartmann, dessen Eishaus nicht nur für den eigenen Bedarf Eis produziert, sondern auch andere Eisdiensten und Wiederverkaufsstellen beliefert, war von der Wissbegierde der Schüler begeistert. „Ich sehe es als Auftrag für mich, auch in Zukunft weiteren interessierten Kindergruppen die Möglichkeit zu geben, die Eisherstellung kennen zu lernen.“

Eis Haus

Genuß, den man genießen muß!



Saison 2007 Angebot:

(Gültig nur außer-Haus-Verkauf)

Einfache Spezialitäten

3,- Euro

**Beim Eis Haus,
da läuft was!**

Genußvolle Eissaison wünscht
Ihr Eis Haus Team



Öffnungszeiten: Montag bis Sonntag 10.00 bis 22.00 Uhr
Haller Straße 154, 33334 Gütersloh-Isselhorst, Tel.: 68 85 97

Wir zimmern nach Ihren Plänen und Wünschen:

Dachstühle für:

- Neubauten / Altbauten / Umbauten
- Car-Ports • Pergolen • Fachwerk

ZIMMEREI VIEBROCK

Gewerbegebiet Nord · Tel. ☎ 0 52 41 / 6 86 45 · Fax 0 52 41 / 6 79 64

Die auf dem Eise grasen...

...ein Musical für Jung und Alt von Carl Theodor Hütterott und Karla Koschmieder

Chorsänger, Orchestermitglieder oder im organisatorischen Bereich tätig sind.



Musikalisch werden die Zuschauer durch ein kurzweiliges Programm geführt, das beschreibt, wie sich das Dorf Gutherrisloh durch den starken Willen seiner Bürger zur Stadt Gütersloh entwickelt. Noch heute sagt man den Güterslohern die besondere Eigenschaft nach, niemals aufzugeben. Wenn es nicht anders geht, muss man wie in alten Zeiten auch mal „auf dem Eise grasen“.

Getragen wird das Projekt von ca. 180 Schülern, Altschülern, Eltern, Lehrern und Freunden des Evangelisch Stiftischen Gymnasiums Gütersloh, die als Schauspieler,

Die Ballettschule Neumann unterstützt das Ensemble mit einer Tanzgruppe. Die musikalische Vielfalt lässt keine Wünsche offen, vom Walzertakt über Pop und Jazz bis hin zum Rock ist alles vertreten.

Am 18. August 2007 findet die Uraufführung in der Stadthalle Gütersloh statt. Der Kartenvorverkauf beginnt am 14. Mai 2007. Die Karten sind zu erhalten an der Theaterkasse der Stadt Gütersloh oder per online-Bestellung über die homepage des Evangelisch Stiftischen Gymnasium www.ev-stift-gymn.guetersloh.de

Foto: Die Probenarbeit läuft auf Hochtouren - Dramaturgiekurs 1, Jahrgangsstufe 12 des Ev.Stiftischen Gymnasiums



Jürgen Schreiber Gartengestaltung

- Neuanpflanzungen
- Raseneinsaat
- Gehölz- und Obstbaumschnitt
- Heckenschnitt
- Grabgestaltung
- Bäume fällen inklusive Abfuhr
- Anlagenpflege
- Zaunbau
- Pflasterarbeiten

Postdamm 258
33334 Gütersloh
Fon 0 52 41 / 6 79 17
schreiber-gala@t-online.de

Auszeichnung für "Wohnen unter Eichen"

Beim diesjährigen Wettbewerb „Auszeichnung guter Bauten 2007“ des Bund Deutscher Architekten (BDA) erhielt das Gütersloher Büro baulampe architekten eine der zwei vergebenen Auszeichnungen für das Wohnbauprojekt „Wohnen unter Eichen“ in Gütersloh Isselhorst und konnte sich damit gegen 34 weitere Teilnehmer durchsetzen.

Gemeinsam mit dem Bauherren Kai Elmendorf nahm Architekt Thomas Lampe den Preis am Dienstag in Bielefeld entgegen. Mit dem Preis werden Architekten und Bauherren ausgezeichnet, die Maßstäbe in der Architektur, aber auch in der städtebaulichen Einbindung und dem Aspekt der Angemessenheit setzen. Die Jury lobte das Projekt „als Beitrag vorbildlicher Architektur,



die sich selbstverständlich in die umgebende Einfamilienhausstruktur einfügt, trotzdem aber wohltuend davon abhebt“.

Gemeinsam hatten Bauherr und Architekt den bestehenden Bebauungsplan geändert, um die 100-jährigen Eichen auf dem Grundstück zu erhalten und so einen zentralen Gemeinschaftsbereich für die Bewohner der Kleinsiedlung zu schaffen. Der BDA Preis "Auszeichnung guter Bauten" wird alle drei Jahre vergeben, mit der Auszeichnung werden Architekt Thomas Lampe und Bauherr Kai Elmendorf auch beim Landeswettbewerb vertreten sein.

Niehorster Autorecycling

... eine saubere Sache

Wir bieten an:

- Altmallentsorgung
- Abholung und Entsorgung von Altfahrzeugen
 - Absetzmulden • Containerdienst
 - Fahrzeugtransport
- Verkauf von gebrauchten Ersatzteilen
- Vermietung von Hubarbeitsbühnen
- Entsorgung von: Altreifen, Bauschutt, Gartenabfällen, Hausmüll, Holzresten

Jetzt neu!

Inhaber: Maik Milsmann
Im Krupploch 4 · 33334 Gütersloh
Telefon 0 52 41 / 6 83 53 · Telefax 0 52 41 / 34 05 58



- GrünpflegeService
- Rekultivierungstechnologie
- Großbaumverpflanzung
- BaumService
- Arbeitsbühnen-Vermietung
- Telefon: 05241.998 67 65
- info@gruen-mit-system.de
- www.gruen-mit-system.de

Einfach mobil werden!

Hallo zusammen!

Ich heiße Philipp Reimus, bin 28 Jahre alt und betreibe seit November 2006 eine Fahrschule an der Haller Str. 201, ca. 400 m hinter der Eisdielen Richtung Hollen. Einfach mobil werden, so lautet das Motto und das kann man bei mir bisher mit dem Auto (Klasse B, BE) und dem Traktor (Klasse L).

Seit vier Jahren bin ich Fahrlehrer und habe als Angestellter bei verschiedenen Fahrschulen gearbeitet, wo ich viele Erfahrungen sammeln durfte.

Da mir unter anderem der Umgang mit jungen Leuten sehr viel Spaß macht, ist Fahrlehrer mein Traumjob.

Auch habe ich es mir zur Aufgabe gemacht sichere Autofahrer

auszubilden. Dazu schaffte ich mir einen modernen Fuhrpark an und stattete meinen Unterrichtsraum mit verschiedenen Unterrichtsmedien wie Beamer und PC aus. Meine Schüler genießen also eine tolle Atmosphäre und werden beim Unterricht mit Getränken und etwas Süßem zum Naschen empfangen. Ansprechen könnt ihr mich immer montags und mittwochs ab 17.30 Uhr in meiner Fahrschule um euch zu informieren oder anzumelden kann. Unterricht ist montags und mitt-



wochs um 18.30 Uhr, oder nach Vereinbarung, wenn ihr nicht an diesen Tagen könnt. Im Internet erreicht ihr mich unter www.philipp-reimus.de oder ruft doch einfach unter der Nummer 0160 964 98 239 an.

Ich würde mich sehr freuen, wenn ich euch in meiner Fahrschule begrüßen darf.

Also: ... einfach mobil werden!

100 JAHRE
RENAULT
IN DEUTSCHLAND

...und seit über 50 Jahren in Isselhorst...

BRESCH

Renault - Service und Verkauf

Steinhagener Str. 63, Tel. (0 52 41) 63 17

H. Drewel
Haustechnik-Heizung-Sanitär

Heizungs- und
Lüftungsanlagen

Gas- u. Wasserinstallation

Edelstahl-
Schornsteinanlagen

Regenwasser-
Nutzungsanlagen

Solaranlagen

Bielefeld-Ummeln
Ravensberger Bleiche 28
Tel.: 05 21 / 4 79 21 84
Fax: 05 21 / 4 79 21 85

Der Schützenverein Niehorst Informiert!

2. Gütersloher Thron-Vergleichsschießen

Am Samstag, den 13. März hatte der Thron des Schützenverein Niehorst um 14 Uhr zum zweiten Gütersloher Thron-Vergleichsschießen ins Schützenhaus an der Brockhagener Straße geladen.

Ziel der Zusammenkunft war das gemeinsame kennenlernen, ein Erlebnisaustausch der ablaufenden Regierungszeit sowie ein Schießwettbewerb. 6 Thron Gesellschaften waren der Einladung gefolgt und somit füllte sich der Saal um die Throngesellschaften aus Kattenstroth mit dem Königspaar Rolf und Sylvia Schüttforth und dem Kreiskönig Ralf Brüggemann, die Gütersloher Schützengesellschaft mit König Frank Schmäling und König Britta Schnakenwinkel, der Schützenverein Pavenstädt mit König Heinz-Georg Kardauke und Königin Susanne Lukasiewicz, der Schützenverein Tell-Nordhorn mit König Horst Wixforth und Königin Anna-Maria Hasse und Hubertus Avenwedde mit König Ulrich Menneken und Königin Renate Schmerling sowie die Throngesellschaft aus Niehorst mit König Dieter Krümpelmann und Königin Ruth Gülich bis auf den letzten Platz!



*13 Majestäten auf einem Schießstand. Am Ende hatten die Schützen vom Thron der St. Hubertus Schützen aus Avenwedde das glücklichere Händchen!
(Foto: Oliver Krümpelmann)*

Bei Kaffee und selbstgebackenem Kuchen fand ein sehr harmonischer Nachmittag statt. Die beiden Schießleiter Klaus Ulke und Bernd Strüwer kümmerten sich indes um den Schießwettbewerb. Hier kam es nicht nur auf Können an, sondern etwas Glück gehörte auch dazu. Geschossen wurde 50m Kleinkaliber und 10m Luftgewehr auf eine Glückscheibe als Mannschafts- bzw. Thronwertung. Pro Throngesellschaft durften je 3 Schützen Kleinkaliber und

3 Schützen Luftgewehr schießen. Das meiste Glück hatte an diesem Nachmittag der Thron der Schützenbruderschaft Hubertus aus Avenwedde. Zweiter wurde der Thron vom Schützenverein Pavenstädt dicht gefolgt vom Thron vom Schützenverein Kattenstroth.

Das vom Königspaar Oliver und Sabrina Krümpelmann (Thron 2005 / 2006) ins Leben gerufene Thron-Vergleichsschießen wird kein Einzelfall bleiben, denn di-

maas

Ein guter Name für Optik! Schmuck! Uhren!

P vor beiden Geschäften

Berliner Straße 107
Tel. 0 52 41 / 2 88 54
Steinhagener Straße 3
Tel. 0 52 41 / 68 71 70



Thron 2006-07
(Foto:
Frank Bollkämper)

rekt nach der kleinen Siegerehrung wurde festgelegt, dass das 3. Thronvergleichsschießen im Jahr 2008 von der Throngesellschaft der Schützenbruderschaft St. Hubertus Avenwedde ausgerichtet wird.

Der Vorstand

Herzliche Einladung zum Schützenfest 2007

Programm:

26.05. 13:30 Uhr

Antreten der Schützen und Kinder zum Marschbeginn (Ellernhagen 1)

13:45 Uhr

Kranzniederlegung am Ehrenmal (Ellernhagen / Lüttgert Weg)

14:00 Uhr

Empfang bei Königin Ruth und König Dieter

(Ellernhagen 60)

15:45 Uhr

Antreten und Marsch zum Schützenhaus

16:30 Uhr

Adler-Schießen und Tombola am Schützenhaus

20:00 Uhr

Einmarsch des Throns und der Gastvereine, anschl. Tanz und Verleihung der Ehrenpreise

27.05. 19:00 Uhr

Thron-Proklamation bzw. Verabschiedung

20:00 Uhr

Tanz und Ausgabe der Preise
Preisschießen



„Ich möchte abnehmen ohne zu hungern.“

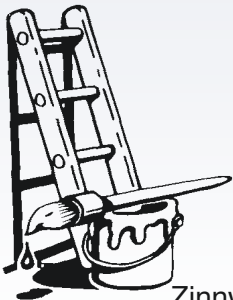
vitafit
Ernährungs- und Vitalstoffberatung

Ute Schallenberg

www.vitafit-schallenberg.de

fon 052 41. 67107 | mobil 0171. 6 0457 49

Wir machen Ihr Zuhause wieder schön!



**MALERMEISTER
UDO PLABMANN**

Fax 0 52 41 / 96 12 90

Tel. 0 52 41 / 69 57

Funk 01 71 / 32 95 643

Zinnweg 11 · 33334 Gütersloh-Isselhorst

www.malermeister-plassmann.de



Kosmetik-Studio Gardy Kleinemas

Wir sind anders als die Masse!!!

Wir sind ein erfolgreiches Kosmetik-Studio, in dem die Kommunikation und Berührung von Menschen das Wichtigste ist. Wir arbeiten viel mit den eigenen Händen, einfühlsam und effektiv. Sofort sichtbare Wirkung, ausgezeichnete Verträglichkeit und hauttypgerechte Behandlungskonzepte bringen den Erfolg.

● Permanent-Make up (dauerhafte Lid-Brauen-Lippenkonturen)

● Schmerzfremde Hautbildverbesserung mit verblüffendem Soforteffekt bei Stilwarzen, durchscheinenden Gefäßstörungen die z.B. geplatze Äderchen, in der Haut dauerhaft verschleißt, usw.

● Fußpflege – Körpermassagen

● Schminke seminare

● Neu:

Nagelmodelagen mit Gel
Modelle gesucht:

- auffüllen 25,- Euro

- neu mit Spitzen 30,- Euro

● Attraktives Preis-Leistungsverhältnis, wohlfühlen, entspannen und die Gesundheit pflegen, bieten wir Ihnen zu fast allen Zeiten

**Meine Mitarbeiterin
Özlem Yilkin und ich
freuen uns auf Ihren Besuch**

**Kosmetik-Studio
Gardy Kleinemas**

Auf den Plaggen 6

33334 Gütersloh-Isselhorst

Nähe Küchen König

Tel. 0 52 41 / 23 84 65

Mob. 01 70 / 5 51 70 80

www.gardykosmetik.de

Brummis raus aus Isselhorst Es geht (langsam) weiter!?

Den Stadtvätern ins Stammbuch geschrieben

Nachdem die Verwaltung der Stadt Gütersloh entgegen den der Initiative Haller Straße gegebenen Versprechungen keine Zwischenberichte erstattet hatte, war es dann aus mit der Geduld. Signale sollten gesetzt werden, die unmissverständlich klarmachen, dass es den Isselhorstern Ernst war und Ernst ist, mit der Forderung, den durchgehenden Schwerlastverkehr aus dem Ortskern zu verbannen. Deshalb hatte die Initiative beschlossen, den Weg der vornehmen Zurückhaltung zumindest zeitweilig zu verlassen und die Öffentlichkeit zu suchen. Mit kleinen Terrierbissen in die Waden der Behörden sollten die Laufgeschwindigkeit und die Auskunftsfreudigkeit in diversen Amtsstuben erhöht werden.

Man entschied, zwei Demonstrationen durchzuführen. Eine „spontan“ und unangemeldet, die andere mit allen Formalitäten. Da jedoch in diesem, unserem Lande alles bis ins Detail geregelt ist, wur-

den dem Gesetz entsprechend beide Demonstrationen offiziell der Obhut des Staates übergeben. Es wurden Formulare ausgefüllt, Verantwortliche benannt, Gespräche mit (netten und freundlichen) Polizisten geführt, Flugblätter ent- und wieder verworfen. Nur als es um obligatorische Armbinden ging hat man gestreikt. Alles in allem mal wieder eine gute Erfahrung, wie sehr doch unsere Ämter um unser streng geregeltes (und manchmal in kaum verständlichem Behördendeutsch abgefasstes) Wohlergehen besorgt sind.

Klar, die Initiative wusste schon, dass die Wege der Verwaltung immer vorschriftsmäßig, meist auch sehr verschlungen und häufig auch geheimnisvoll sind. Insbesondere dann, wenn der (unbequeme) Bürger in dieses doch in langen Beamtenjahrhunderten bewährte System von hohem Zeitaufwand und langwierigen Abstimmungsgesprächen, mit Forderungen (wo

gibt's denn so was?) einzugreifen versucht. Und damit dann auch noch überregionale Interessenausgleiche in's Wanken bringt. Vermessenheit!

Nun denn, lieber Leser, Sie kennen die Fortsetzung der Geschichte: Dank tatkräftiger Unterstützung unserer lokalen Presse und der entsprechenden Gespräche mit vielen mehr oder minder beteiligten Unterstützern (allen unser herzlicher Dank), hat sich aus dem kleinen Wadenbiss ein kräftiger Hieb in das Gewissen der Verwaltung entwickelt. Gut so! Denn wir denken, auf der Baustelle am Konrad Adenauer Platz hat man verstanden, dass gute und ehrliche Kommunikation zunächst einmal zwar schwierig zu sein scheint, langfristig aber in jedem Fall zu besseren Ergebnissen führt. Und so hat man dort gelobt, die Dinge zukünftig mit mehr Verve und verbesserter Begeitmusik in unserem Sinne lösen zu wollen.

Wie könnte diese Lösung aussehen? Wir, die Initiative Haller Straße, wissen es auch noch nicht. Aber die Gespräche gehen nun weiter. Mit der Bezirksregierung will man überregionale Ansätze finden, den Verkehr weiträumiger umzuleiten. Aus einem Zwischenbericht, der nach Redaktionsschluss dieser Ausgabe im Planungsausschuss der Stadt Gütersloh behandelt werden soll, geht hervor, dass Polizeidienststellen Bedenken gegen die nahest liegende Lösung haben. Deswegen müssen weitere Gespräche in den nächsten Wochen geführt werden. Gleichzeitig wartet man auf die seit einem Jahr überfälligen Ergebnisse einer bundesweiten Verkehrszählung. Dieses ist der Stand der Dinge. Harren wir auf weiteres. Mit Zuversicht und Geduld. Die Verwaltung hat versichert, uns zu informieren.



MEIBRINK GMBH
BAU- UND MÖBELWERKSTATT

Wir fertigen nach Maß:

- Fenster (auch für denkmalgeschützte Gebäude)
- Haustüren
- Deelentore
- Innenausbauten

Bestattungen
Gütersloh-Hollen
Münsterlandstr. 54
Telefon: (05241) 96 50 80



Deshalb haben wir die Demonstration Anfang Mai abgesagt.

Was, liebe Isselhorster, hat der Aufwand unserer Demonstration Ende April gebracht? Wir haben die Erkenntnis gewonnen, dass in Isselhorst nach wie vor ein hoher Bedarf an Veränderung auf der Haller Straße besteht. Sie alle haben das in den Gesprächen eindeutig formuliert. Sie und wir sind bereit, uns dafür zu engagieren. Zu jeder Zeit an jedem Ort. Verwaltung und Politiker haben zu spüren bekommen, dass wir es wirklich Ernst meinen und dass wir im Zweifel unsere Forderungen auch mit anderen Mitteln „einbeißen“ (wie Terrier; siehe oben). Wir alle haben die Erkenntnis gewonnen, dass man offensichtlich den LKW-Verkehr ohne großen Aufwand und ohne weitere große Auswirkungen an anderer Stelle um etwa 50% umlenken kann, denn in der Zeit unserer Demonstration Ende April ist höchstens die Hälfte der sonst Isselhorst durchquerenden schweren LKW durch das Dorf gerollt. Und wir haben breitere Aufmerksamkeit und höhere Handlungspriorität erreicht. Das ist doch schon etwas. Seien Sie kreativ, liebe Verkehrsplaner, an welchem Ort auch immer Sie sich mit dem Thema LKW Schwerverkehr auf der Haller

Straße in Isselhorst beschäftigen. Damit es zukünftig auch ohne Demonstrationen zu diesem verän-

dernten Verkehrsfluss kommt. Damit wir in Zukunft wieder ein sicheres und weniger belastetes „freundliches Dorf“ sein können. Und damit wir unsere eigene Kreativität in Zukunft nicht wieder in aufrührerische Aktionen stecken müssen.

In diesem Sinne auf ein gutes, gemeinsames Gelingen und natürlich:

Brummis raus aus Isselhorst!

*Jochen Czayka
Foto: T. Uellendahl*

Ihre Mobilität liegt uns am Herzen!

- SEAT-NEUWAGEN
- SKODA SERVICE-PARTNER
- Große Gebrauchtwagen-Auswahl aller Marken mit Garantie
- Reparaturservice für alle Marken
- TÜV und AU täglich
- Klimaanlage-Service

Wir freuen uns auf Ihren Besuch!



SEAT
auto emoción

AUTOHAUS NOLL

Isselhorster Str. 257

33335 Gütersloh

Tel.: 0 52 41 / 66 67 · Fax: 66 60

Internet: www.SEAT-NOLL.de

E-Mail: info@SEAT-NOLL.de

Wir bringen Sie in Urlaubsstimmung!

Auch im westfälischen Isselhorst kann man herrliche Urlaubsstimmung erzeugen. Das Bauernhofcafé „Unner'n Äiken“, Niehorster Str. 110, Gütersloh-Isselhorst verwandelt sich in der Zeit vom 1.-3. Juni in einen idyllischen Urlaubsort.

Auf der Gartenterrasse serviert Doris Thiele leckere, fruchtige Obsttorten und dazu köstliche Kaffeespezialitäten.



v.l.: Elke Krautscheid, Susanne Goldbeck, Pedro Meier, Gardy Kleinemas, Doris Thiele, Maria Kürpick. Nicht auf dem Bild: Maria Ferreira-Obenhaus u. Klaus Masjosthusmann.

An der Strandbar mixt Pedro Meier fruchtige Cocktails aus frischen Fruchtsäften mit und ohne Alkohol.

Der Küchenmeister Klaus Masjosthusmann heizt ab 17.00 Uhr das Feuer an und serviert Herzhaftes vom Grill.

An der improvisierten Strandpromenade zeigt Maria Kürpick Bademode in aktuellem Design und toller Passform. Dazu farblich abgestimmte Pareos und leichte Strandkleider.

Für ein sommerliches, typgerechtes Make up sorgt Gardy Kleinemas. Die Pflegeprodukte dafür können direkt getestet werden.

Knitterfrei aus dem Urlaubskoffer entnehmen Sie die leichte, sportive Sommergarderobe von Modehaus Heinig. Susanne Goldbeck hat die perfekte Kleidung für einen lauen Sommerabend in ihrem Lieblingsrestaurant.


In diesem Sommer geht es nicht ohne Perlenkette. So vielseitig in Farbe und Form gab es Zuchtperlen bisher nicht. Elke Krautscheid stellt ihre aktuelle Schmuckkollektion vor.

Maria Ferreira-Obenhaus präsentiert stimmungsvolle Frauenfotos.

Bei gutem Wetter besteht die Möglichkeit, Porträtfotos machen zu lassen.

Genießen Sie mit uns die Vorfreude auf schöne Ferien und einen sonnigen Sommer.

Freitag und Samstag sind wir von 14 – 20 Uhr für Sie da. Am Sonntag öffnen wir bereits ab 11 Uhr zum Frühstück.

Bauernhofcafé

Unner'n Äiken

...das Café mit der gemütlichen Atmosphäre!

- Frühstück auf Voranmeldung

Heckewerth GbR
 Niehorster Straße 110
 33334 GT-Isselhorst
 Tel.: 0 52 41 / 6 71 50

Öffnungszeiten:

Mo – So 14.00 – 19.00 Uhr
 Kein Ruhetag

Außerhalb der Öffnungszeiten nach Vereinbarung

HEINIG
 Modehaus

MARCONA BRAX
 FEEL GOOD

Zeit für Neues -
 Wir haben viel für Sie vorbereitet!
Herzlich willkommen!

Sommermann **MENKE** FREYA

TONI VERSE®
 DRESS

Isselhorst · Haller Straße 220
 Mo.-Fr. 10-12 und 15-18 Uhr,
 Sa. 10-13 Uhr, Tel. (0 52 41) 62 89
 Änderungen im Haus **P**

Fahr doch clever! Die Clever-Sondermodelle



Abb. ähnlich



All-Inclusiv-Paket¹

- grüne Feinstaubplakette
- 3 Jahre Versicherung (Kasko und Haftpflicht)
- 3 Inspektionen
- 3 Jahre Mobilitätsgarantie
- 3 Jahre Garantie

für Sie gratis!¹

1) gültig nur in Verbindung mit dem Kauf eines Clever-Sondermodells

Finanzieren Sie Ihren Barpreis ab

2,99 %²

effektiven Jahreszins.
Ein Angebot der GMAC Bank.

2) gültig für Kurzzulassungen aus 2006

Zafira Clever 1.6

77kW/105PS, ESP, elektr. Spiegel- und Fensterheber, Tempomat, Zentralverriegelung, Klimaanlage, Radio CD30 MP3, Metallic, Nebelscheinwerfer, Dachreling



statt 24.079 EUR
Unser Barpreis

18.990 EUR

Kurzzulassung

Kraftstoffverbrauch, kombiniert: 7,1 l/100 km, innerorts: 9,2 l/100 km, außerorts: 5,9 l/100 km; CO₂-Emissionen, kombiniert: 170 g/km (gemäß 1999/100/EG).

Astra Car. Clever 1.6

85kW/115 PS, Radio CD30 MP3, ESP, elektrische Spiegel- und Fensterheber, Tempomat, Klimaanlage, Nebelscheinwerfer, Zentralverriegelung, Metallic



statt 21.840 EUR
Unser Barpreis

16.990 EUR

Kurzzulassung

Kraftstoffverbrauch, kombiniert: 6,6 l/100 km, innerorts: 8,8 l/100 km, außerorts: 5,3 l/100 km; CO₂-Emissionen, kombiniert: 158 g/km (gemäß 1999/100/EG).

Astra Clever 1.4

66 kW/90 PS ESP, elektr. Spiegel- und Fensterheber vorn, Tempomat, Zentralverriegelung, Klimaanlage, Regensensor, Radio CD30, Metallic, ABS, Front-, Seiten-, Kopfairbags



statt 19.338 EUR
Unser Barpreis

14.990 EUR

Kurzzulassung

Kraftstoffverbrauch, kombiniert: 6,1 l/100 km, innerorts: 8,0 l/100 km, außerorts: 5,0 l/100 km; CO₂-Emissionen, kombiniert: 146 g/km (gemäß 1999/100/EG).

Meriva Clever 1.4

66kW/90PS, ESP, Zentralverriegelung, Klimaanlage, Nebelscheinwerfer, Radio CD30 MP3, elektr. Spiegel- u. Fensterheber, Mittelarmlehne, Metallic



statt 18.596 EUR
Unser Barpreis

14.990 EUR

Kurzzulassung

Kraftstoffverbrauch, kombiniert: 6,4 l/100 km, innerorts: 8,3 l/100 km, außerorts: 5,3 l/100 km; CO₂-Emissionen, kombiniert: 154 g/km (gemäß 1999/100/EG).

Corsa Clever 1.0

44kW/60 PS, ABS, Front-, Seiten- und Kopfairbags, elektrische Seitenspiegel, Zentralverriegelung, Klimaanlage, Metallic, CD



statt 14.200 EUR
Unser Barpreis

10.990 EUR

Kurzzulassung

Kraftstoffverbrauch, kombiniert: 5,6 l/100 km, innerorts: 7,3 l/100 km, außerorts: 4,6 l/100 km; CO₂-Emissionen, kombiniert: 134 g/km (gemäß 1999/100/EG).

Autowelt
MAG KNEMEYER

Autohaus Knemeyer GmbH
Marienstrasse 18 (Nähe Miele)
33332 Gütersloh
Tel 05241/9038-0
www.mag-autowelt.de

Der Isselhorster

Lokalanzeiger für das Kirchspiel Isselhorst

Herausgegeben vom **Heimatverein Isselhorst e.V.**

Vors. Wilfried Hanneforth

Redaktion: Rolf Ortmeier jr., Tel. 0 52 41 / 68 82 70

Isselhorster Kirchplatz 5, 33334 Gütersloh

rolfo@isselhorst.gtl.de

Herstellung + Anzeigen: Dietlind Hellweg

Auflage: 3.300, Druck: Vogler Druck, Halle/Westf.

Die nächste Ausgabe des
ISSELHORSTERS erscheint am
24. August 2007!

Redaktions-/Anzeigenschluß:

3. August 2007

D. sein
Dietlind Hellweg

Haller Str. 376 · 33334 Gütersloh

Fon 0 52 41 / 68 74 86

Fax 0 52 41 / 68 88 44

Macht satt und ist bekömmlich!



**Eine gute Beratung ist
das Salz in der Suppe.**

Mit den passenden Zutaten und dem richtigen Rezept erhalten Sie bei der Volksbank Gütersloh ein Finanzkonzept das Ihnen schmeckt und gut bekommt. Holen Sie sich bei einer unverbindlichen Beratung doch ein wenig Appetit!

*Von Menschen...
...für Menschen*

www.volksbank-guetersloh.de · Telefon 0 52 41 / 104-0