

Der Isselhorster

Lokalanzeiger für das Kirchspiel Isselhorst

Herausgeber: Heimatverein Isselhorst e.V.



Foto: Ingbert Drews

Mirando – unser treuer Haflinger

Mirando ist ein 4-jähriger Haflingerwallach, der von einem Bauernhof aus der ehemaligen DDR kommt. Er gehört Heiko Wenzel, der ihn von seinem Vater geschenkt bekommen hat, als er mit seiner Familie nach Bielefeld zog. Dort wohnten sie in einem Hochhaus mitten in Bielefeld, und Mirando stand bei Heikos Arbeitgeber Burkhard auf dem Lande. Dann zog die Familie Wenzel letzten Herbst zu uns

nach Isselhorst. Wir haben einen Biolandhof mit Bullen, Hühnern, Katzen, einem Hund, einem Schwein, aber leider kein Pferd. Familie Wenzel gefiel es bei uns und wir haben uns wirklich die richtigen Nachbarn ausgesucht. Ihnen macht das Leben und Arbeiten auf dem Land Spaß und das sie einen Haflinger besitzen gefiel meiner Schwester Kirsten natürlich besonders gut, da wir bei unseren

anderen Nachbarn, die auch Pferde besitzen, oft reiten. Und nach einem halben Jahr war Mirando dann endlich einigermaßen eingeritten und Heiko holte ihn manchmal zu uns, damit wir auf ihm reiten konnten.

Als Kirsten und ich an einem Samstagnachmittag vom Reiten nach Hause kamen, sahen wir, daß Heiko und Uwe, ein netter Arbeitskollege von meinem Vater, ein Stück Weide

hinter der Lutter mit einem Elektrozaun abtrennten. Heiko sagte, er werde Mirando noch heute Abend holen und dann sollte er die Nacht oder noch länger hier bleiben. Ich freute mich, denn Mirando hier zu haben ist fast wie ein eigenes Pferd zu besitzen. Ich stellte mir schon vor, wie ich lange Ausritte mit meiner Freundin Kerstin und ihrem Pony machen würde oder wie Kirsten, Christian und ich versuchen auf Mirando zu voltigieren. Am Abend fuhr Heiko dann endlich los, um Mirando herzureiten. Kirsten und ich warteten schon sehnsüchtig und es wurde langsam dunkel. Endlich sahen wir die beiden. Wir liefen ihnen entgegen. Heiko war schon abgestiegen und ich ritt Mirando noch das letzte Stück bis zur Weide. Dort nahmen wir ihm Sattel

und Trense ab und er fing sofort an zu grasen. Dann gingen wir wieder rein. Später sah ich noch mal nach ihm. Er hob seinen Kopf. Die lange Mähne hing ihm in die Stirn und er blickte mich an. Ich klopfte ihn und er wandte sich wieder dem Gras zu. Später als Kirsten und ich im Bett lagen, hörten wir Mirando wiehern. Kirsten dachte, er stände im Garten. Als wir noch einmal nachguckten sahen wir nichts. Ich ging am anderen Morgen nach draußen, um die Kälbchen zu füttern. Da hörte ich Daniela mit meiner Mutter reden. Daniela sagte: „Heiko ist jetzt zu Burkhard gefahren, um ihn einzufangen.“ Wer „ihn“ war, wußte ich nicht, aber es wurde mir schnell klar, als ich zur Weide ging, auf der kein Mirando mehr zu sehen war. Der Zaun war zerrissen. Ich

lief schnell wieder auf den Hof, denn jetzt kam Heiko gerade wieder. Er erzählte, daß Burkhard angerufen hat und daß Mirando um sein Haus liefe. Er sei schnell hingefahren und habe den schweißnassen Mirando eingefangen. Ich konnte es kaum fassen. Mirando war die 6 km nach Steinhagen über die Münsterlandstraße hinweg zu Burkhard gelaufen. Mein Vater sagte, daß er Mirando morgens um 7.00 Uhr noch wiehern gehört habe, also mußte er zwischen 7 und 7.30 Uhr weggelaufen sein, denn um halb acht hatte Heiko nochmal geguckt und da war er schon weg. Zum Glück ist Mirando nichts passiert. Nun müssen Kirsten und ich uns gedulden bis Heiko Mirando einen Stall gebaut hat. Wir hoffen, daß er das bald macht. *Christina Kampmann*

Historische Postkarte aus Isselhorst um 1900 mit dem Text:

Zu Deinem 18. Geburtstag ein donnerndes, von hier bis an die Lutter ballendes widerschallendes dreifaches Lebe Hoch!!! Sendet eine lustige Gesellschaft.





Über 20 Jahre in Isselhorst Theoretischer Unterricht

Mo. + Do. 19.30 - 21.00 Uhr

Steinhagener Straße 27
(gegenüber dem Gemeindehaus)

Ab sofort auch Ausbildung in allen
Führerschein-Klassen und KOM Ausbildung

Telefon 67226

Die Küste, näher als man denkt

Nicht geografisch, sondern musikalisch, obwohl hin und wieder schon mal eine Luttermöwe gesehen wurde.

Isselhorst hat nämlich neben Kirchen-, Männer-, Frauen und Kinderchor auch einen Shanty-Chor. Das nördliche Ambiente verdankt man sportlichen Damen. Anno 1991 bestand die Gymnastikgruppe des CVJM 20 Jahre. Dies war der Anlaß, das traditionelle Herbstfest des CVJM zu gestalten. Nun mußte ein Motto her. Es wurde dieses und jenes erwogen und verworfen und dann doch die Idee: "Nordseeküste". Neben Pinkele und Kohl und den passenden Getränken sollte auch das Rahmenprogramm stimmen. Da "Klaus und Klaus" (Sänger des Liedes - An der Nordseeküste) unabkömmlich waren, sprangen die Ehemänner ein. Das war die Geburtsstunde der "Luttermöwen". Die Freude an der Musik, die

stimmungsvollen Lieder von der Waterkant, wohl nicht zuletzt die gute Stimmung bei den Proben und natürlich der glanzvolle Auftritt vor begeistertem Publikum waren Anlaß, die Luttermöwen nicht auseinanderfliegen zu lassen.

So trifft man sich heute einmal im Monat, um bekannte Lieder zu festigen und neue einzuüben, da man bei den gelegentlichen öffentlichen Auftritten etwas bieten möchte.

So ist es auch kein Wunder, daß der Chor von anfangs 14 Möwen auf nun 23 angewachsen ist. Seemannsgarn von Käpt'n Blaubär ist auch nicht, daß sich zu den Ehemännern auch 2 Ehefrauen gesellt haben. Aber wie nun mal die

Möwen sind, sie fühlen sich im Schwarm am wohlsten. Also suchen wir noch neue Mitglieder. - Jungs und Deerns! Besonders würden wir uns über Musiker freuen, die Schifferklavier/Akkordeon, Gitarre



oder ein anderes, zu Seemannsliedern passendes Instrument spielen. Eine gute oder kräftige Stimme reicht aber auch aus. Wer also Spaß an der Freude hat: Jeden zweiten Montag im Monat wird bei Uwe Schröder, Haller Str. 230, um 20.00 Uhr geprobt.

Falls noch Fragen offen geblieben sind, Lothar Kache 05241-64 72 beantwortet sie gern.

Ein Fahrrad aus dem Fachgeschäft

HANS KÖNIG

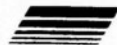
Gütersloh-Isselhorst
Haller Straße 128

SABO

Qualitätsschmiede
für Rasenmäher

Mech.-Rep.-Werkstatt

Fahrräder
und Mofa von



HERKULES®
Stark auf zwei Rädern

Vorschau zum Kirchspieltreff

Wie alljährlich, so wird auch in diesem Jahr der Kirchspieltreff veranstaltet. Im letzten Jahr, viele Besucherinnen und Besucher werden es sicherlich noch lebhaft erinnern, wurde der Kirchspieltreff in völlig neuer Form als Straßenfest durchgeführt, und das mit großem Erfolg.

Der diesjährige Kirchspieltreff findet, verbunden mit dem Tag des „Offenen Denkmals“, am Wochenende 9.- 11. September wiederum in der Form, mit einer Vielzahl von Attraktionen, statt. Wiederum sind es die örtlichen Vereine und oftmals nur wenige Aktive, die diese Arbeit leisten.

Unsere Gesellschaft hat sich in den letzten Jahren gewandelt, was auch an unserem Dorf und den Vereinen, Parteien und Initiativen nicht spurlos vorübergegangen ist. Das uneigennützig, ehrenamtliche Engagement geht immer mehr zurück; dafür ist eine „Ohnemich-Mentalität“, vor allem in der jungen Generation immer spürbarer. Dieses gesellschaftliche Phänomen ist wohl auch

Gardinen
Mersmann

Farben · Tapeten · Bodenbeläge

Heimtextilien
Geschenkartikel
Innenausstattung

Gütersloh-Isselhorst · Isselhorster Straße 412

Montag - Freitag 10-13 u. 15-19
Samstag 9-13 Uhr

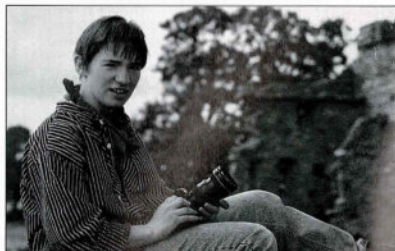
Ausdruck eines allgemeinen Wertewandels im sozialen Miteinander, ein Streben nach immer mehr individuellen „Pseudo-Freiheiten“, mit zunehmend weniger Gemeinschaftsorientierung. Und dennoch, die vielen Initiativen und Veranstaltungen in unserem Kirchspiel können den Beobachter noch optimistisch stimmen. Das, was in vielen Orten nicht mehr geht, ist in Issel-

horst noch lebendig, noch erlebbar. Kommt man einmal mit einem auswärtigen Bürger über Isselhorst ins Gespräch, so ist es gerade diese Lebendigkeit des Dorflebens, die vielfältigen Vereinsangebote die immer wieder positiv hervorgehoben werden und einen erheblichen Teil des besonderen „Flairs“ von Isselhorst ausmachen. Darauf können und sollten wir stolz sein und ver-



Fotoausstellung

Claudia Sassen und Sabine Wegener stellen ihre Arbeiten anlässlich des Kirchspieltreffs einer breiten Öffentlichkeit vor.

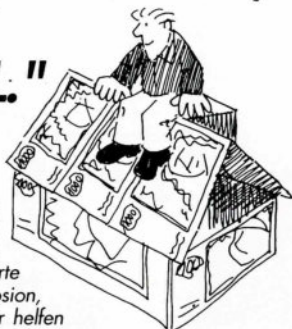


"EIGENE HÄUSER KOSTEN VIEL, DA IST SICHERHEIT DAS HÖCHSTE ZIEL."

Ihre Sicherheit in guten Händen

Absolut unbrennbare und sturmfeste Häuser gibt es noch nicht. Darum ist heute für jeden Hausbesitzer eine Gebäudeversicherung der einzig richtige Weg. Dann sind Ihre aufgebauten Werte gegen viele Risiken, z.B. Brand, Blitzschlag, Explosion, Sturm, Hagel oder Leitungswasser, versichert. Wir helfen Ihnen nach einem Schaden schnell und unbürokratisch.

Die **ISSELHORSTER**
Versicherung V.a.G. seit 1883
Haller Straße 90, 33334 Gütersloh
Telefon 05241/67004



die
ISSELHORSTER
Versicherung V.a.G. seit 1883

suchen, diese besonderen Werte über jeden Zeitgeist hinweg zu erhalten. Wie viele andere Vereine auch, wird der Heimatverein sich am Straßenfest mit einigen Besonderheiten beteiligen. U.a. wird im Ausstellungsraum des Vereins eine Fotoausstellung gezeigt werden, die von 2 jungen Isselhorsterinnen erarbeitet wurde. Claudia Sassen, die schon seit

längerer Zeit mit hohen Selbstansprüchen sich der Portraitfotografie verschrieben hat, wird einige ihrer Arbeiten vorstellen. Die 26-jährige Isselhorsterin Sabine Wegener, die über den Kunstunterricht zur Fotografie kam, zeigt eigenwillig und damit interessant gesehene Isselhorster Details. Soviel als Vorgeschmack. Über die übrigen

Veranstaltungen zum Heimat- und Straßenfest werden wir in der nächsten Ausgabe berichten.

Eröffnet wird das Straßenfest am 11. September um 11 Uhr mit der Fotoausstellung. Dazu sind alle Bürgerinnen und Bürger, insbesondere natürlich die Fotofreunde, herzlich eingeladen.

Karl Piepenbrock

W. HALLMANN GmbH Dachdeckermeister

**Sämtliche Ziegel-, Flachdach-, Schiefer-,
Fassadenarbeiten, Kaminverkleidungen,
Dachrinnen- und Isolierungsarbeiten**



Wolfgang Hallmann, Am Krullsbach 29, Gütersloh-Niehorst, Tel. (05241) 35997

Bürgerklön - ein voller Erfolg

Isselhorster Bürgerklön - ein Treffpunkt für alle Bürgerinnen und Bürger!

Zur Eröffnung der Isselhorster Dorfkimes am 1. Juni fand traditionsgemäß der Bürgerklön in der Gaststätte Ortmeier statt. Nachdem in der Vergangenheit Veranstalter dieser lockeren Gesprächs- und Informationsrunde die Werbegemeinschaft war, hatten in diesem Jahr der Heimatverein, vertreten durch den Vorsitzenden, Karl Piepenbrock, und der Ortsheimatpfleger eingeladen. Rückblickend darf man wohl zu Recht sagen: Es war eine gelungene Sache! Dies gilt sowohl in Bezug auf die erfreulich rege Teilnahme, als auch was die behandelten ernsthaften Themen und die erzählten kleinen Schmunzelgeschichten aus Vergangenheit und Gegenwart betrifft. Mehr als 50 Bürgerinnen und Bürger hatten sich zum Bürgerklön eingefunden. Auch Vertreter aller politischen Parteien, der Stadtverwaltung und Abgesandte zahlreicher Isselhorster Vereine waren anwesend. Einen recht breiten Raum nahm die Diskussion über die Fortent-

wicklung unseres Dorfes ein. Es bestand eine breite Einmütigkeit darüber, daß eine große bauliche Ausweitung mit all seinen Folgeproblemen nicht mehr wünschenswert ist. Eine maßlose Ausuferung der Bebauung müsse unter allen Umständen vermieden werden, weil dadurch der bisher liebenswürdige und überschaubare Charakter unseres Dorfes zerstört und zu einem reinen Wohnquartier herabgewürdigt würde. Angesprochen wurde auch die Neugestaltung des Isselhorster Kirchplatzes. Im Hinblick auf die bevorstehende Bebauung des Pfarrkamps waren sich die meisten Anwesenden darin einig, daß dort nunmehr auch etwas geschehen müsse, auch um den Platz als Ortsmittelpunkt stärker und ansprechender in den Blickpunkt zu rücken. Ein fertiges Konzept liegt nach den Angaben der Rathausparteien noch nicht vor. Im Planungsamt werden allerdings schon Überlegungen angestellt, wie der Platz neu gestaltet und genutzt werden kann. Einige Gesprächsteilnehmer äußerten in diesem Zusammenhang die

ganz sicher ernstzunehmende Mahnung, hier keine übereilten Schritte zu unternehmen. Die Veränderung des Kirchplatzes muß wohlüberlegt sein und von den Bürgerinnen und Bürgern des ganzen Kirchspiels auch akzeptiert und angenommen werden. Fehler, die bei einer Neugestaltung des Kirchplatzes begangen werden, sind so schnell nicht wiedergutzumachen. Auch die zunehmende Verkehrsbelastung im Ortskern und in einigen Wohngebieten wurde bemängelt und als starke Beeinträchtigung für Bewohner und Umfeld bezeichnet. Als Resümee bleibt festzuhalten: Der Isselhorster Bürgerklön ist inzwischen zu einer festen Institution geworden, der allen Bürgerinnen und Bürgern eine gute Gelegenheit bietet, vor Eröffnung der Dorfkimes gemütlich zusammensitzen, sich auszutauschen, aber auch Meinung und Kritik zu äußern. Der Heimatverein und der Ortsheimatpfleger werden diese schöne Tradition auch im nächsten Jahr weiter fortführen.

Dietmar Schneider

Ausführung sämtlicher Malerarbeiten
auch in alten Techniken

Fußbodenbeläge

WILFRIED HANNEFORTH
Malermeister

Hollerfeldweg 13
33334 Gütersloh-Isselhorst · Tel. 6603

Über 35 Jahre
Möbelwerkstatt
Bernhard Schlautmann

Möbel- und Innenausbau
nach Ihren und unseren Entwürfen. Möbelreparatur,
Restaurierung usw.



Im Krupploch 1
33334 Gütersloh-
Niehorst
Tel. (05241) 36627



Haus Hagemeyer - gelungenes Beispiel einer Fassadenrenovierung

Das Wohnhaus Hagemeyer, Niehorster Str. 68, erstrahlt seit einiger Zeit wieder in altem Glanz. Nachdem vor ein paar Jahren die Tannen vor dem Haus gefällt wurden und den Blick auf dieses sicher ortsbildprägende Gebäude aus der Zeit um die Jahrhundertwende freigaben, läßt die vor kurzem erfolgte Fassadenrenovierung durch die Firma W. Hanneforth, das Haus mit seinen Giebeln und Drempeln in Fachwerk wieder in neuem Glanz erstrahlen.

Dieses Beispiel einer Renovierung zeigt,

daß die Erhaltung des ursprünglichen "Gesichts" eines Hauses - vorausgesetzt es hat überhaupt eines - nicht nur der Erhaltung des Dorfbildes dient, sondern auch für den Hausbesitzer eine Wert-erhaltung und Wert-steigerung dar-stellt.

Karmann
Ihr Schuh-Experte mit Service-Center
Isselhorst
Haller Str. 133
Tel. 6 71 45

Platt, platt, platt

Vonner Inßoot bet to Ärnste, äin Hobbyhörner.

In'n Fröijauer, wenn de Sßunen haiger kump, wett ßon Hobbyhörner derbe unrouch. De Chauern mott bestell wäiern. Siet äin paar Jauern is Frittken Rentner un ßiene läiweste Beschäftigung is de Chauernarbäit. He brennt do up un mett ßienen Noower döüt häi ümme de Wedde, wecker de dicksten Radieschen häw. Wenn nou Ende Februar dat Dajjewia in haigere Märzluft iawerchäid, müat' os ärstes de Sßöotkerrijen kofft wäiern. Dat mott chaut iawerlecht wäiern, wat os ärstes inne Äiern kump, denn et chiff in'n März un in'n April ümmer no Nachtröste. Up ßiener Inkaupsliste stönnen „Chraude Baunen, (he fröwet ßik oll bie den Chedanken up dat ärstes Middachiaden „Chraude Baunen met Speck“ Sßiepel, Schtriepräuben, Iafte, Woddeln, Radieschen, Päiderbilgen, Porree, Raue Bäden, Schwattwoddeln, Spinnot, Sßalat (Schnittßalat un Koppßalat), Kresse, Baunenpiaper, Churken un Fitzebauenen (Kröüpers un Schlangen-

baunen, ßend beßonnens erchiebich fo Schnippelbaunen) un Fräukatuffeln. Frittken hadde den Meß oll in'n Hiawest unerchraben un ßo brouke häi nou in'n Fröijauer blaut den Boden derbe lockern un os ärstes plante häi Chraude Baunen. Met de Landlienen un den Baunenplänter konn he akkorode lieke Riejen anlaijen. Chraude Baunen wäiert blaut in jäidet twäide Lock lecht, Iafte dojiagen in jäidet Lock. No den Chrauden Baunen kamm äim Pättken, mett ßiene Holsken knodde he äinmol do anne daal. Dann kaiemen twäi Riegen Woddeln. De ümmedraijeden Holthaaken däine öf Riegenmaker un medde Fingerspitzen tödder he den Sßamen in de Riejen. Nohia wochde olles voßichtlich met de Holthaaken tauhaket. De Sßiepeln plante he in Afstännen von 20 cm un de Riejenafstand was en biatken chröder, dat he auk chaut met'n Jäter döüer de Riejens kamm. Met Planten von Fröukatuffeln toffe he no en Töüerken, denn Katuffeln küant iawerhaupt käinen Frost af. Dat Wia was chaut, nich to kault un et chaff auk hen un wier en Schwank Rianen. No seß Dagen was os ärstes de Kresse to ßäin. Kresse döüer Sßalat schmeckt beßonnens chaut. De Fitzebauenen un de Chuaken drüät ärst no de Ißhailijen plant un lächt wäiern, de küant käinen Nachtfrost häbben. To chlienen Tiet wäiert auk de Tomaten plant. Frittken was en fortschrittlichen Menschen un he tauch iawer ßien Chemäuse ne Plane. De häff viale Vodäile, de wiamt, lött Rianen döüer un hölt Vüagel aff. Wennt' en Schwank Rianen chiaben hadde, mosse Frittken den naichsten Muan olles en birtken düerhacken. – De Plane hadde he, os olles chaut tochange was,

wia afnuamen. – De Katuffeln mössen anhäufelt wäiern. Os de Chrauden Baunen ant bläujen wöiern, ßaiden doch tatsächlich an äinijen Planen Immel, do mosse riewe fo Afhölpe ßuaged wäiern. He make ßik warmet Sßäibenwader un behandel do de befallenen Planen met. dat was en billijet, wirksamet un umweltfreundlichet Mittel

Ton Fröstück un ton Omtbraut chafft nou oll jäiden Dach friske Radieschen un et duer nich lange, do wöiern de ärstes Sßalatköppe feddich. Os de Iafte chaut ouder Äiern wöiern, mössen Iaftebraken ßed't wäiern. De Iaftebraken hadde he bien Baimeschnien anne Sßiede lecht un dain nou ia Denste. – De Sßommer kamm int'Land un Frittken konn jäiden Dach dat aine oder annere vod'n Middachspott von'n Pottstück halen. Et was ärstens billiger un he was ok en biatken stolz up ßiene Früchte, de düt Jauer beßonnens chaut cheron ßend.

Dajjewia Tauwetter
Sßöotkerrijen Sämereien
Sßiepel Zwiebeln
Schtriepräuben Streifrüben
Meß Mist
lieke gerade
knodde trampelte
Immel Blattläuse
Pottstück Gemüsegarten
Wilfried Hannefort

Tierpension für Hunde und Katzen am Holtkämper See

Urlaub auf dem Bauernhof
für Ihren Vierbeiner



liebvolle – individuelle
Betreuung von Expertenhand

Hermann Niedergassel – Holtkampstraße 6
33649 Bielefeld 14 – Telefon 0 52 41 – 65 55

Pro Natur

Einzelhandel und Malerbetrieb
für natürliche Farben und
Bodenbeläge
Spezielle Farben für Allergiker

Sie finden uns in der
Birkenstraße 1/Ecke Umlostraße

Bielefeld/Ummeln

Tel. 05 21/47 99 72 · Fax 48 72 34

Pastor Helmut Kirsch verläßt das Kirchspiel

Pastor Helmut Kirsch verläßt das Kirchspiel. Das Ziel der Familie ist Windhoek, die Hauptstadt Namibias, im Südwesten Afrikas. Dort wird Pastor Kirsch eine der vier Pfarrstellen der deutschen Gemeinde in der 120000 Einwohner-Stadt übernehmen.

Pfarrer Kirsch wurde 1987 in Isselhorst ordiniert. Es war seine erste Pfarrstelle. „Mit Windhoek wird für meine Frau und mich ein 15 Jahre alter Traum wahr“, erläutert der 38jährige Pfarrer, daß seine Entscheidung

Gespannte Freude und Erwartung auf eine neue Heimat für sechs Jahre: Ulrike und Helmut Kirsch ziehen mit ihren Kindern Johanna, Tabea und Bileam (von links) von Isselhorst nach Namibia.



für Namibia nicht von ungefähr kam. Seine Ehefrau Ulrike hatte bereits als Kind gemeinsam mit ihrem Vater, der dort Missionar war, in der Region gelebt. Im Urlaub hat das Ehepaar das Land bereits erkundet, nun soll es für mindestens sechs Jahre die Heimat werden.

Einiges ist ihnen vertraut, vieles muß es noch werden. In Isselhorst war die Jugendarbeit ein

Schwerpunkt seiner Tätigkeit. Das wird es in der 2000 Mitglieder zählenden Windhoecker Gemeinde auch sein. Eine Aufgabe, die Helmut Kirsch schon in Isselhorst viel Freude gemacht hat.

Zwar nimmt er sein altes „Pfarr-

Rad“, das ihm eine Isselhorsterin geschenkt hat, mit nach Afrika. Für Besuchsfahrten, etwa ins rund 200 Kilometer entfernte Marienthal, das auch noch zu seiner Gemeinde gehört, wird er es kaum einsetzen können. Einstellen muß sich die Familie auch auf ein anderes Klima. Auf 40 Grad Celsius im Schatten kann die Quecksilbersäule im Sommer

im 1700 Meter hoch gelegenen Windhoek steigen. Da Pastor Kirsch von der evangelisch-lutherischen Kirche in Namibia bezahlt wird wie jeder andere Pfarrer dort auch, ist seine Arbeit mit finanziellen Opfern verbunden: Die Familie verliert zwei Drittel ihres Einkommens. Sichergestellt ist allerdings, daß der Pfarrer nach Beendigung des Aufenthaltes von der deutschen Kirche wieder übernommen wird. In der neuen Heimat der Familie Kirsch gibt es drei evangelisch-lutherische Kirchen, eine weiße und zwei schwarze. Sie haben beschlossen, eine Kirche zu werden. „Einen kleinen Beitrag leisten zu können, daß die Apartheid in den Herzen und nicht nur auf dem Papier überwunden wird“, wünscht sich Pastor Kirsch für seine Zeit auf dem afrikanischen Kontinent. Seine Isselhorster Gemeindeglieder ruft Helmut Kirsch im Gemeindebrief auf, „daß möglichst alle am Gemeindeleben teilnehmen, daß sie sich zu Wort melden und ernst genommen werden. Gemeinde ist die Gemeinschaft aller!“ Am 25. Juli startet das Flugzeug, am 1. August beginnt der Dienst in Windhoek.

Reinhard Kniepkamp



Andreas Rethage

Garten- und Landschaftsbau

Postdamm 94 · 33334 Gütersloh
Telefon (05241) 381 54

Ständige Kunstausstellung an der Haller Straße

So lange ich mich erinnern kann, hat mich die Wirkung von Bildern fasziniert.

Immer wieder jede freie Minute im Dialog mit der Leinwand zu verbringen und Stimmungen durch Farben entstehen zu lassen.

So leuchten sie dann in breiten Wogen nebeneinander, zerspringen in Einzelteile und verteilen ihre Dynamik über die Leinwand. Legen sich in vielen Schichten lasierend übereinander bis plötzlich Figuren und Gestalten erscheinen. Dann werde ich zum Zuschauer meiner eigenen Bilderichte, gespannt, was weiter passiert.

Regelmäßige Besuche von Sommerakademien trieben mich weiter und weiter. Bis irgendwann das Haus aus allen Nähten platzte und dieses leerstehende Geschäft förmlich rief: „Versuch's“. Notdürftig renoviert, quartierte ich einige



Anita Mund in ihrem Atelier

Foto: Ingbert Drews

meiner Bilder in das Haus an der Haller Str. um, und zog heimlich im Mai '93 das erste Mal die Jalousien hoch. - Ein Experiment, und die Reaktionen waren mehr als interessant.

Mein vorrangiges Ziel ist nicht der Verkauf, sondern den Menschen, die vielleicht nicht so schnell die Hemmschwelle einer Galerie übertreten, die Faszination von Farben und ihrer Wirkung nahe zu bringen.

Dieser Raum ist jederzeit von außen einsehbar. Die Passanten stolpern praktisch auf ihren täglichen Wegen darüber. Bleiben stehen - schauen - und plötzlich reden sie auf der Straße über Kunst.

Dabei ist es völlig nebensächlich, ob ihnen meine Art von Bildern gefällt.

Wichtig ist das geweckte Interesse, die Reaktion und die Auseinandersetzung.

Und wenn mir jemand erzählt, zwei kleine Jungen beobachtet zu haben, die - auf ihren Fahrrädern sitzend - sich an der Schaufensterscheibe die Nasen platt drückten und darüber diskutierten, welche Farben sie mögen und warum ihnen das andere Bild nicht gefällt, dann habe ich schon viel erreicht. Anita Mund

NEUER JOB RUFT Friseur-Assistentin

Ein Arbeitsplatz mit optimalen Perspektiven. Teilzeitarbeit möglich. Die Einarbeitung für berufsfremde modebewußte Damen ist gewährleistet. Ihre Bewerbung richten Sie bitte an



gerhard kitzig
Frisuren + Kosmetik

oder rufen Sie uns einfach an.

Isselhorster Str. 415 • 33334 Gütersloh • Te. 05241 67406 u. 68105

flexibel
freundlich
fair

heizung • sanitär **HS**
henrich schröder

33334 Gütersloh • Haller Straße 236 • ☎ 05241/96040

Die Initiative Müllvermeidung Isselhorst (IMI) macht auf folgende Termine aufmerksam:

1. Sammlung von elektrischen und elektronischen Altgeräten, Freitag, 26. August 1994, 16 - 18 Uhr, Kirchplatz Isselhorst in Zusammenarbeit mit der Arbeitslosensebsthilfe Gütersloh.

Angenommen werden Fernseher, Hifi-Anlagen, Plattenspieler, Cassettenrecorder, CD-Player, Kaffeemaschinen, Mixer, Staubsauger, Computer, Drucker, Monitore usw. - egal, ob noch funktionstüchtig oder defekt. Alles wird einer fachgerechten und umweltschonenden Verwertung zugeführt.

Dieses Angebot kostenloser Entsorgung richtet sich nur an Bürger der Stadt Gütersloh
Sammlung von Fahrrädern in Zusammenarbeit mit dem

'Förderkreis Wohnen - Arbeit - Freizeit e.V. (ein Projekt, in dem ehemalige Patienten der Psychiatrie arbeiten und weiterbetreut werden).

2. Sammlung von Kunststoffen jeden 1. Freitag im Monat (ausgenommen sind die Schulferien) **17 - 18 Uhr, Vorraum der AWO, Haller Straße**

Gesammelt werden nur saubere und trockene Kunststoffbehälter, die frei von Aluminiumresten, Papier, Preisschildern und anderen Plastikaufklebern sind und eine der folgenden Kennzeichnungen tragen: PE / PET / PP / PS. Das können sein: Joghurtbecher, Sahnebecher, Quarkbecher, Shampoo-Flaschen, Flaschen von Weichspülern und flüssigen Waschmitteln, Behälter für Speiseeis, Ketchup- und Mayonnaiseflaschen. Der Kunststoff ist möglichst nach

Sorten vorsortiert abzugeben. Um welche Art von Kunststoff es sich handelt, erkennt man an der Prägung oder dem Aufdruck meist am Boden des Behälters.

3. Sammlung von Aluminium und Korken, jeden Freitag (ausgenommen sind die Schulferien) **17 bis 18 Uhr, Vorraum der AWO, Haller Straße**

Zur Wiedergewinnung von Aluminium werden in sauber gespültem Zustand angenommen: Deckel von Joghurt, Sahne, Quark (frei von Preisschildern und sonstigen Aufklebern) Schokoladenpapier, weiße Teelichtbehälter; Alu-Folien, Alu-Backformen, Alu-Menueteller (Tiefkühlkost usw.) Pfannen, Kessel, Töpfe, Fahrrad- und Autofelgen aus Aluminium usw.

Kann denn „Sauna“ Sünde sein?

Schwitz-Kasten

- Die kleine Gemütliche in Isselhorst -

Isselhorster Str. 419

Tel.: 0 52 41 / 6 82 88

Bienenstich statt Bikini

Axel Glasenapp eröffnet Stehcafe!

Ein Lächeln, ein Anflug von Zufriedenheit huscht über das Gesicht von Axel Glasenapp als er seine Ausführungen

annehmen, mancheiner förmlich nur darauf gewartet hat“. Ab Mitte August eröffnet Axel Glasenapp in der Dorfmitte an der Haller Straße ein Stehcafe, eine Art Bistro. In den Räumen



Im Steh-Cafe von Axel Glasenapp gibt es ab Mitte August nicht nur eine schöne Tasse Kaffee und ein leckeres Stück Kuchen zu kaufen, sondern auch sonst noch allerlei Gaumenfreuden.

beginnt. „Sehen Sie“ startet der 30-jährige „in Isselhorst mit seinen mittlerweile 6.500 Einwohnern liegt soviel Kundenpotential brach, weil es bestimmte Geschäfte im Ort nicht gibt. Wenn sich dann die Chance bietet, eine dieser Marktlücken zu stopfen, dann darf man nicht zögern und muß sofort zugreifen“. Fröhlich setzt er hinzu: „Wer nichts wagt, gewinnt auch nichts“. Kein Zweifel, der Mann weiß, wovon er spricht, beherrscht die Materie des kalkulierten Rechnens ebenso wie die Kunst des Brötchenbackens. Deshalb strahlt der Geschäftsführer der Bäckereikette Glasenapp auch ungeheure Zuversicht aus, als er versichert: „Ich bin mir vollkommen sicher, daß die Isselhorster mein Cafe

des Hauses Rehm, bis vor kurzem noch Damenbekleidung Claudia Rössler, gibt es zukünftig bald Bienenstich statt Bikinis, Mohnbrötchen statt Miederwaren und Dosenmilch statt Dessous zu erwerben. Doch das ist längst nicht alles. Neben diesen und all den Köstlichkeiten die es auch im Stammgeschäft gegenüber der Kirche gibt, setzt der gelernte

Bäcker und Konditor auf zwei weitere Schienen. Da wären zum ersten alle Arten von Getränken wie Kaffee, Tee, Kakao, u.s.w. und zum anderen verschiedenste Snacks.

Die Produktpalette gegen Hungersgelüste reicht von belegten Brötchen über gebratene Frikadellen bis hin zu warmen Baguettes. An Vegetarier und Feinkostfans ist ebenso gedacht. Für sie gibt es Rohkost und unterschiedliche Salatvariationen. Gedacht für Leute mit wenig Hunger und wenig Zeit, oder für all diejenigen, die mittags eine Alternative zu Pommes und Currywurst suchen. Deshalb wird das Steh-Cafe auch durchgehend von 6 - 18 Uhr geöffnet haben. Mit der frühen Anfangszeit will Glasenapp hauptsächlich den Berufsverkehr ansprechen. Seine Devise lautet: Zuerst 'ne Zeitung von Hillenkötter, dann Kaffee und Brötchen bei Glasenapp.

Die 50 Quadratmeter Fläche sollen ein Ort zum Verweilen und Genießen werden. Das gesamte Ladenlokal wird von innen und außen umgestaltet. Neue Mauern werden innerhalb des Geschäftes gezogen, die Fassade verändert. Außer der Ladentheke schmücken fünf bis sechs Stehtische den Raum. An einer der Wandseiten werden Sitzgelegenheiten

Bioland

Naturbelassene
Lebensmittel - direkt
vom Erzeuger

Portioniertes Rindfleisch von uns nach Bioland- Richtlinien
erzeugt. (Mengen und Preise auf Anfrage),

Möhren, Kartoffeln (versch. Sorten), Vollwertgetreide

Marlies u. Siegfried Kampmann,
Erpestr. 91a, Nähe TÜV, Tel. 6 78 74
Öffnungszeiten: Werktags 17 - 19, Sa. 9 - 12 Uhr

geschaffen. Feste Tische und Stühle darf der Jungunternehmer nicht anbieten, das Lokal würde sonst zur gastronomischen Branche zählen, die der Gesetzgeber noch strenger reglementiert als es ohnehin schon der Fall ist. Bereits jetzt schon veranschlagt der risikofreudige Unternehmer die Umbaukosten mit einer sechsstelligen Summe. Genauer präzisieren will der Brötchenmacher diese Angabe jedoch nicht, dazu ist er zu zurückhaltend. Etwas anderes ist zum Leidwesen des Bauherren allerdings beinahe schon definitiv. In der neuen Glasenapp-Filiale, Luftlinie etwa 200 Meter vom Stammhaus entfernt, wird es kein Eis geben. Axel Glasenapp hat probiert, geplant, alles verworfen und nochmal neu angefangen. Genutzt hat es nichts. Es ist

25 Jahre

HOTEL-RESTAURANT



zum Postillon

Bes. Rolf Breitenströter

Ihr Hotel in Isselhorst, das gastliche Haus

kein Platz für eine zusätzliche Eistheke vorhanden obwohl, und da ist der 30jährige ehrlich, er einer Eisdiele im freundlichen Dorf ebenso große Chancen einräumt, wie jetzt seinem neuen Steh-Cafe. Aber wie heißt es: Aufgeschoben ist nicht aufgehoben und wer

weiß, vielleicht kann an dieser Stelle irgendwann vom Eisdiehlen- oder Eiscafebesitzer Axel Glasenapp berichtet werden. Seine Mundwinkel würden bestimmt immer noch so lustig auf und ab tanzen wie jetzt.

Jens Dünbölter

Wir machen den Weg frei



Gute Aussichten schon beim Berufsanfang.

Berufsanfänger können sich das PrimaStartpaket bei uns abholen. Es enthält ein gebührenfreies Girokonto und alles, was für die persönliche Unabhängigkeit nötig ist.

V X Spar- und Darlehnskasse Isselhorst

Das Portrait

Frau Elmendorfs ganzer Einsatz gilt alten Menschen in Isselhorst

Seit einigen Jahren arbeitet im Kirchspiel Isselhorst neben dem Diakonischen Werk und der Caritas ein „Ambulanter Pflegedienst“, der sich wie die beiden genannten Einrichtungen in besonderer Weise um unsere alten Mitbürgerinnen und Mitbürger kümmert. In Isselhorst wird die Arbeit des „Ambulanten Pflegedienstes“ vornehmlich von Frau Ulrike Elmendorf organisiert.

Es ist an der Zeit, diesen engagierten Einsatz, der mit Schwerstarbeit verbunden ist, einmal öffentlich zu würdigen. Nach gewissen Anfangsschwierigkeiten, die jede neue Organisation überwinden muß, ist es Ulrike Elmendorf gelungen, eine ausreichende Zahl von Fachfrauen und Helferinnen zu gewinnen, die bereit sind, alte Menschen mehrmals am Tage zu betreuen.

Frau Elmendorfs Arbeit beschränkt sich allerdings nicht nur auf die Organisation des Pflegedienstes, sondern setzt eigenen Einsatz ständig voraus. Dabei scheut sie selbst nicht die schwierigste Pflege, sondern ist immer präsent, ein Vorbild für ihre Helferinnen. Mit großem Verständnis und mit Güte werden die Alten betreut. Wenn es die Situation erfordert, jedoch auch mit Strenge und keinerlei Nachgiebigkeit. Dabei kommt Frau Elmendorf ihre eigene Durchsetzungsfähigkeit zugute.

Neuerdings hat auch das Rote Kreuz seine Altenarbeit in Isselhorst erweitert. An zwei

Nachmittagen in der Woche werden alte Menschen im „Seniorenhof“ im Hause Kollhörster unterhalten und sinnvoll beschäftigt. Die Idee kam von Ulrike Elmendorf, und folgerichtig hat sie auch die Leitung für diese neue Einrichtung übernommen. Es ist eine segensreiche Einrichtung, die die Seniorinnen und Senioren für ein paar Stunden von ihrem täglichen Einerlei befreit. Die Angehörigen wissen diese Betreuung zu schätzen und danken Frau Elmendorf und ihren Helferinnen.

Ohne den Einsatz von Frau Elmendorf wären viele Isselhorster Familien nicht mehr in der Lage, ihre alten Eltern in eigenen Haus zu pflegen, sondern vielfach gezwungen, Altenpflegeheime außerhalb zu nutzen. Das wäre jedoch die weitaus schlechtere Lösung. Mit ihrem engagierten Einsatz

setzt sie zugleich eine alte Familientradition fort. Die Familie Elmendorf hat sich



schon immer – in mehreren Generationen – der schwachen und bedürftigen Menschen im Kirchspiel Isselhorst, eigentlich wie selbstverständlich, angenommen. Es muß einmal

BAUUNTERNEHMUNG GENERALUNTERNEHMER



**WILHELM
SCHRÖDER**

GmbH & Co. KG

Am Röhrbach 1
33334 Gütersloh

Telefon 0 52 41 / 61 61
Telefax 0 52 41 / 6 70 52

erwähnt werden, daß gerade auch die Eltern Knut Elmendorfs im Stillen vielen Menschen Gutes getan haben.

Ulrike Elmendorf sieht ihren Dienst vielleicht als Auftrag oder als Erbe ihrer Familie an. Viele Menschen sind ihr zu Dank verpflichtet.

Helmut Lütkemeyer



Schröder & Setter Gartengestaltung

Planung · Ausführung · Pflege
Haller Straße 230
33334 Gütersloh-Isselhorst
Telefon (052 41) 682 82

Traditionelles Kinderfest des Reitervereins Hollen am 7. August 1994.

Ponyreiten, Riesen-Fußball, Tauziehen, Kutschfahrten und der Zauberer Brunetti stehen auf dem Programm des traditionellen Kinderfestes des Ländlichen Reit- und Fahrvereins Hollen.

Kinder, Jugendliche, ihre Eltern und Verwandte sind herzlich zu dieser Veranstaltung eingeladen. Der Verein erwartet nicht nur Mitglieder, sondern auch Freunde und Förderer zu dieser Veranstaltung. Der Verein mit seiner Jugendgruppe hat sich bei der Vorbereitung die allergrößte Mühe gegeben. In einem losen Programm dreht sich einiges um das Pferd, aber nicht alles. Viel Spaß und Vergnügen stehen im Mittelpunkt. Am Nachmittag zwischen 15.00 und 16.00 Uhr tritt der bei Kindern und Erwachsenen so beliebte Zauberer Brunetti mit seiner Magic-Show auf. Das abwechslungsreiche Pro-

gramm bietet für jeden etwas und ist über den ganzen Tag von morgens 11 Uhr bis ca. 17 Uhr am Nachmittag verteilt. Es gibt Getränke, Kaffee und Kuchen und allerlei von Vereinsmitgliedern selbst produ-

C A R S T E N L Ü T G E R T

CARSTEN LÜTGERT
HOVESTRANG 85
GÜTERSLOH-NIEHORST
TEL 05241 68069
FAX 05241 68002

zierte Gaumenspezialität. Die Reithalle des Ländlichen Reit- und Fahrvereins liegt verkehrsgünstig in der Nähe der Münsterlandstr., Ecke Reithallenweg. Sie ist auch gut mit dem Fahrrad zu erreichen und

ein lohnendes Ziel für einen Familienausflug. Zum Abschluß der Ferien sicherlich ein interessanter und spielerischer Höhepunkt für alle Kinder und Erwachsenen.

Adressen der Initiativen, Parteien, Vereine und Verbände im Kirchspiel Isselhorst.

Diese Liste wurde nach uns vorliegenden Informationen zusammengestellt. Sollten Sie eine einen Fehler feststellen, teilen Sie uns dies bitte mit. Tel. 96070

Altenclub Isselhorst,

Richard Herrmann, Usedomweg 9, Tel. 6 81 97

Arbeiterwohlfahrt Isselhorst,

Vors. Frau Gudrun Jacobsen, Silberweg 11,
Tel. 6 75 50

CDU Ortsverband Kirchspiel Isselhorst

Vors. Helmut Lütkemeyer, Steinhagener Str. 13
Tel. 96 50 10

CVJM Isselhorst

Vors. Fr.-W. Singenstroh, Haller Str. 280
Tel. 69 00

Der Ortsheimatpfleger für das Kirchspiel Isselhorst

Dietmar Schneider, Baltrumweg 2, Tel. 6 81 55

Diakoniebüro der

Ev. Kirchengemeinde Isselhorst

Steinhagener Str. 32, Tel. 63 36

DRK Ortsverband Isselhorst,

Vors. Dr. Schmidt
Ringstr. 39, 33378 Rheda-Wiedenbrück

1. FC Isselhorst

Vors. Rolf Breitenströter, Zum Brinkhof 1
Tel. 6 70 21

Evang. Kirchengemeinde

Pfarrer Reinhard Kölsch, Haverkamp 42

Tel. 6 86 11

Gemeindebüro: Steinhagener Str. 32, Tel. 61 85

Freiw. Feuerwehr Gütersloh,

Löschzug Isselhorst

Vors. Jürgen Bresch, Haller Str. 206 a, Tel. 6 70 48

Geflügelzucht- u. Gartenbauverein Isselhorst

Vors. Hans Jürgensmann, Steinheideweg 16
Tel. 6 71 13

Geflügelzuchtverein Niehorst

Vors. Manfred Hornberg, Haller Str. 336
Tel. 66 70

Gesangverein Isselhorst

Vors. Rodger Wiethoff, Bokemühlenfeld 67
Tel. 6 83 86

Heimatverein Isselhorst

Vors. Karl Piepenbrock, Steinhagener Str. 46
Tel. 96 90 20

Imkerverein Isselhorst

Vors. Walter Kuhn

Steinhagen, Alte Landwehr 8, Tel. 0 52 04 28 65

Initiative Müllvermeidung Isselhorst,

Uschi Brune, Bleiweg 9, Tel. 6 76 87

Jugendchor Ev. Kirche Isselhorst

Dorothee Bauer, Haller Str. 236, Tel. 6 82 74

Kath. Kirchengemeinde Isselhorst

Gem.-Ref. B. Rath, Auf dem Felde 8, Tel. 65 52

Kirchenchor Ev. Kirche Isselhorst

Vors. Grete Flöthmann, Haverkamp 58,
Tel. 6 78 63

Kulturkreis Isselhorst

Gerhard Husemann, Goldweg 7, Tel. 65 44

Kyffhäuser-Kameradschaft

Vors. Georg Schumacher, Haller Str. 136
Tel. 6 71 74

Ländlicher Reit- u. Fahrverein Hollen

Vors. Erhard Baumeister, Niehorster Str. 139
Tel. 6 72 60

Landfrauenverein Isselhorst

Vors. Giesela Niedergassel, Holtkampstr. 6,
33649 Bielefeld-Holtkamp, Tel. 65 55

Landjugend Hollen

Vors. Susanne Hammer, Hambrinker Heide 46,
33649 Bielefeld, Tel. 65 87

Landwirtschaftlicher Ortsverein Isselhorst

Vors. Wolfgang Hornberg, Reithallenweg 62,
Tel. 6 71 12

Posaunenchor Isselhorst

Vors. U. Niedergassel, Mönkeweg 80
Tel. 68 72 51

Verein für deutsche Schäferhunde, Ortsgruppe Holtkamp

Vors. H. Niedergassel, Holtkampstr. 6, 33249
Bielefeld, Tel. 65 55

Schützenverein Niehorst

Vors. Rudi Schröder, Kahlertstr. 54, Tel. 3 76 96

Shanty-Chor „Luttermöwen“

Lothar Kache, Kobaltweg 2, Tel. 64 72

Seniorenhof des DRK „An der Lutter“
Ulrike Elmendorf, Haller Str. 105, Tel. 61 21

Skatclub „Isselhorster Buben“
Wolfgang Gressel, Hambrinker Heide 54,
33649 Bielefeld, Tel. 61 08

SPD-Ortsverein Isselhorst
Vors. Ulrike Merten, Im Eichengrund 30,
Tel. 6 84 93

Sprecher der Isselhorster Vereine
Henrich Schröder, Haller Str. 236, Tel. 9 60 40
Wilhelm Kottmann, Haller Str. 429, Tel. 69 14

Turnverein Isselhorst
Vors. Wilh. Lütke-meier, Steinhagener Str. 20,
Tel. 6421
Gesch.-Stelle Haller Str. 139, Tel. 6 70 60

Vertriebenengemeinschaft Isselhorst
Hilde Reichardt, Usedomweg 15, Tel. 6 72 28

Wasserbeschaffungsverband Isselhorst
Verbandsvors. Heinz Hanneforth,
Haller Str. 90, Tel. 6 70 04
Techn. Leitung: Günter Hanneforth, Tel. 6 82 46
Kaufm. Leitung: Karin Hanneforth, Tel. 6 03 61

Werbegemeinschaft Isselhorst
Vors. Friedr.-Wilh. Helling, Wulfers Weg 35 a,
33334 Gütersloh, Tel. 3 99 06
Geschäftsadresse: Günter Karmann, Haller Str.
133, Tel. 6 71 45



Gaststätte
Kunstmann

Das Haus für
Vereins- und Familienfeiern

Gütersloh - Niehorst
Brockhagener Straße 376
Telefon 05141/36961

Im Ausschank: *König-Pilsener*

Glaserapp



Bäckerei · Konditorei · Stehcafe

05241/67124



**In Kürze eröffnen wir
unser Steh-Cafe
im Herzen von Isselhorst
Sie sind herzlich eingeladen
und wir freuen uns
auf Ihren Besuch**

Isselhorster Kirchplatz 15 • Mauerstraße 1 • Dalkestraße 2a • Gütersloher Wochenmarkt

Benzinlose Zeit gehört der Vergangenheit an

„Das war Maßarbeit auch wenn es mich manche Überredungskünste gekostet hat, aber nun bin ich froh, daß diese Zeit vorbei ist“ macht Wilhelm Koop von der Shell-Station aus seinem Seelenleben kein Geheimnis. Die Freude des KFZ-Meisters ist verständlich und wird wahrscheinlich von vielen Isselhorstern geteilt. Endlich ist sie vorbei, die tankstellenlose Zeit im Lutterdorf! Elf Wochen, vom 11. April bis zum 30. Juni war die Shell-Station Upmann/Koop an der B 61, die einzige Benzinbasis im Ort, geschlossen. Seit dem 30. Juni gehört das Sommertankloch 1994 der Vergangenheit an, sprudeln die Super-, Normal- und Dieselquellen an der Isselhorster Straße wieder. Familie Koop entschloß sich, nachdem das Mutterhaus grünes Licht gegeben hatte, zur Totalrenovierung, machte den Laden für fast drei Monate dicht und arbeitete seit dem



Heike Koop erklärt die Arbeitsweise des neuen Tankpistolen

Zeitpunkt was die Kräfte hergaben. Das Ergebnis kann sich sehen lassen. „Wir sind jedenfalls vollauf zufrieden“ erklären Geschäftsführerin Erika Koop und ihr Ehemann unisono. „Klar“, fügt die Leiterin der Station an, „der größte Teil der Maßnahmen bleibt

für unsere Kunden unsichtbar, weil sie unter der Erde ausgeführt wurden. Aber schau Dich doch mal um, sieht es hier oben nicht auch viel schöner aus?“ Sieht es wirklich, Frau Koop. Der neue Anstrich des Außenbereiches verleiht der Station viel mehr Frische und

CORDOBA

IM TEST BEI AUTOBILD*

*VOM 19./26. MÄRZ 1994



AUTOHAUS NOLL

Isselhorster Str. 257
Tel. 0 52 41 / 66 67

Die AutoBild bewertete 25 Eigenschaften des Seat Cordoba CLX 1.6i, darunter:

- Kofferraum / Zuladung 10 Punkte*
- Kurvenverhalten 10 Punkte*
- Geradeauslauf 10 Punkte*
- Wendekreis 10 Punkte*

*10 Punkte = beste erreichbare Note

SEAT

Praxisnahe Ausbildung
in allen Klassen bietet

FAHRSCHULE
Giljohann

Haller Str. 111 · Tel. 2 74 70

Pep. Gleich auf den ersten Blick fällt auch die neue Fahr-
bahndecke rund um die Beton-
säulen auf. Die Beton-
decke ist benzin-, gas- und
ölundurchlässig, verhindert
beim eventuellen Überlaufen
eine Verunreinigung der
Umwelt. Stolz ist das Team
von der "Muschel" auch auf
die wohl augenfälligste Neue-
rung: die neuen Tankpistolen,
oder fachmännisch ausgedrückt:
die Gasrückführung
beim Tanken. Shop-Mitarbeiterin
Heike Koop schnappt
sich sogleich eines dieser benzin-
gebenden Wunderwerke
und erklärt: "Bei den neuen
Tankpistolen wird das Gas, das
während des Tankvorganges
automatisch ausströmt, sofort
aufgefangen und zurück in
einen Erdtank gepumpt.
Dadurch kann nichts mehr an
die Luft und in die Umwelt
gelangen. Ist das nicht toll?
Ebenso toll sind seit dem 30.
Juni auch die geänderten Öff-
nungszeiten Montags bis

PARTY SERVICE

Horst und Ingrid Hirsch

Festliche Büffets
Kalte Platten
Warme Braten
Back-Schinken
Spanferkel
Käse-Platten
Fisch-Platten
Lamm (frisch vom Grill)
Puten
Gänse



Ein Service der Grillschmiede Isselhorst
Haller Straße 196
Tel. (052 41) 684 20

Samstags kann man von 6 - 21
Uhr Station bei Shell machen.
An Sonn- und Feiertagen ste-

hen die Zapfhähne von 9 - 21
Uhr bereit.

Jens Dünbölter

Ein guter Name für Optik! Schmuck! Uhren!

maas **2x**

Berliner Str. 107 Telefon 05241/28854
Steinhagener Str. 3-Telefon 05241/687170

in Gütersloh!

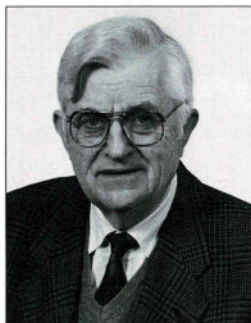


Abschied von Adolf Schmidt

Am 2.7.1994 wurde im sauerländischen Warstein ein Mann zu seiner letzten Ruhe gebettet, dessen Wirken 2 Jahrzehnte lang in unserem Kirchspiel Maßstäbe gesetzt hat, Rektor i. R. Adolf Schmidt.

Die Turbulenzen am Ende des 2. Weltkrieges führten ihn im Jahre 1945 aus dem pommerischen Stettin zunächst nach Hollen, ein Jahr später nach Niehorst, um an der dortigen Schule sein Lehramt auszuüben. Die Betreuung der Schüler verlangte nach den Wirren des verheerenden Krieges neben familiärer Zuwendung auch ein großes pädagogisches Einfühlungsvermögen. Adolf Schmidt brachte es mit, indem er ihnen mehr als väterlicher Freund denn als unnachsichtige Respektperson begegnete. Nicht nur die Vermittlung des unvermeidlichen Lehrstoffes stand auf seinem Programm, er führte seine Schützlinge mit der Einstudierung kleiner Theater- und Singspiele auch an die musischen Bereiche des Lebens heran. Die große Resonanz der Niehorster Bevölkerung bei der Aufführung dieser Produktionen auf der Bühne des Gasthofes Kunstmann und die strahlenden Kinderaugen nach den unvergesslichen Erfolgserlebnissen waren für ihn als Lehrer, dem eine tarifliche begrenzte Arbeitszeit fremd

war, der schönste Lohn. Als im Jahre 1954 nach 15jähriger Zwangsunterbrechung der Schützenverein Niehorst seine



Tätigkeit wieder aufnahm, stand Adolf Schmidt mit seinem Ideenreichtum spontan dieser Gemeinschaft als aktives Mitglied zur Verfügung. 20 Jahre Vorstandsarbeit sind daraus geworden, die seine Handschrift im wahrsten Sinne des Wortes hinterlassen haben, denn 10 Jahre davon war er Schriftführer und somit auch für die Berichterstattung zuständig. Das Studium der Chronik aus seiner Zeit offenbart, daß seine Berichte nicht nur ein nüchterne Auflistung der wichtigsten Ereignisse darstellen, sie sind Kommentare zugleich, Kritiken mit Vorschlägen zur Veränderung des Vereinslebens zum Besseren.

So war er auch nicht immer ein bequemer Vorstandskollege. So edel seine Vorstellungen auch waren, zuweilen gingen sie über die Grenzen dessen hinaus, was die Niehorster Schützen zu realisieren in der Lage waren.

Unvergessen auch bleibt seine Tätigkeit als Protektor und Regisseur der plattdeutschen Laienspielgruppe im Schützenverein. Selbst der plattdeutschen Sprache nicht mächtig, so hat ihn wohl sein anspruchsvoller, unvergleichbarer Humor motiviert, etwas zu fördern, was geeignet war, bei den Menschen Frohsinn und Heiterkeit zu wecken. Die Niehorster Laienspieler schwärmen noch heute oft in vertrauter Runde von den Glanzlichtern ihrer langjährigen Zusammenarbeit mit ihrem Adolf Schmidt.

Das Isselhorster Heimatfest geht auf eine Initiative des Verstorbenen in Zusammenarbeit mit August Hollmann zurück. Nach einem Freundschaftsschießen der Kirchspiel-Vereine auf der Niehorster Anlage im Jahre 1958 machten die beiden den befreundeten Vorständen den Vorschlag, daraus eine größere Veranstaltung in Isselhorst zu entwickeln. Schon im September 1959 wurde diese Idee mit Leben erfüllt und es gab danach wohl kaum einen Heimatabend, der nicht durch Adolf Schmidts persönliche Mitwirkung bereichert, oder doch wenigstens durch seine

flexibel
freundlich
fair

heizung • sanitär

HS
henrich schröder

33334 Gütersloh • Haller Straße 236 • ☎ 05241/96040

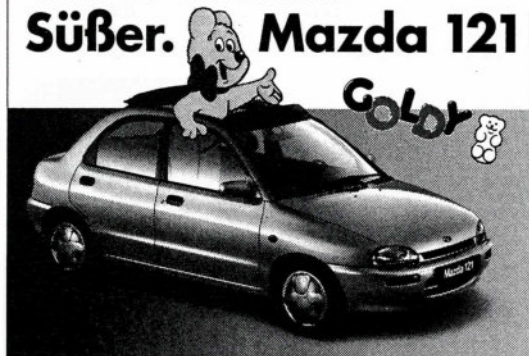
beratende Einflußnahme aufgewertet wurde. Nach der kommunalen Neuordnung setzte er sich vehement bei den zuständigen Behörden dafür ein, Straßenbezeichnungen zu verwenden, die einen Bezug zur Ortsgeschichte haben. Auch in der evangelischen Kirchengemeinde engagierte sich der musisch besonders begabte Lehrer.

Als 1951 Herr Krieger aus Isselhorst wegzog, übernahm Adolf Schmidt die Leitung des Kirchenchores. 1956 übergab er diese Aufgabe an Diakon Müller. Als der Ruf an ihn erging, im Presbyterium der ev. Kirchengemeinde mitzuarbeiten, verschloß er sich diesem Anliegen nicht. Bis 1974 war er Presbyter und interessierte sich hier besonders – seinen musischen Neigungen entsprechend – für den Gottesdienst, die Liturgie und neue Gottesdienstformen.

Mit dem Ende der Holler Schule ging Adolf Schmidt im Jahre 1976 in den wohlverdienten Ruhestand. 2 Jahre zuvor hatte er seinen Wohnsitz nach Marienfeld verlegt, um sich dort mit all seinen Fähigkeiten der Betreuung alter Menschen zuzuwenden. Mit seiner musischen Begabung und mit tatkräftiger Unterstützung seiner Frau Elly hat er so viele seiner Zeitgenossen davon überzeugen können, daß das Älterwerden nicht mit Freudlosigkeit einhergehen muß.

Um die Vorteile einer engen familiären Zusammenarbeit zu nutzen, wechselte das Ehepaar Schmidt im Jahre 1984 noch einmal seinen Wohnsitz ins schöne Warstein am Fuße des Arnberger Waldes. Dort war bereits die Familie seiner Tochter ansässig. Auch hier gelang es den Schmidts schon in kurzer Zeit, ältere Menschen zu

Unser kleiner Süßer. Mazda 121



Das neue Sondermodell Mazda 121 Goldy, Servolenkung und elektrisches Faltschiebedach serienmäßig. Dazu die bärenstarke Extra-Ausstattung: Sonderlackierung in Goldgelb, Bären-Radabdeckungen, Bären-Lenkrad, Bären-Sonnenrollo. Ein Bärenspaß! Ab sofort bei uns.

Autohaus Milsmann GmbH

Im Krupploch 4 · 33334 Gütersloh-Niehorst
Tel. 0 52 41 / 3 85 03

mazda

geselliger Freizeitgestaltung um sich zu versammeln.

„In unserer schnellebigen Zeit sind wir allzu gern bereit, das Vergangene zu vergessen!“ So schrieb Adolf Schmidt einst in die Chronik des Schützenvereins anlässlich der Würdigung verstorbener Vereinskameraden. Ihn zu vergessen ist zumindest denjenigen Zeitgenossen nicht möglich, die eine Wegstrecke mit ihm gegangen sind.

Rudi Schröder

Hundepension am Holtkampfer See



liebvolle – individuelle
Betreuung von Expertenhand

Hermann Niedergassel
Holtkampstraße 6
33649 Bielefeld / Holtkamp
Telefon 05241 - 6555

Kurs in Selbstverteidigung

Für junge Mädchen und Frauen ist es heutzutage schwer, in der nicht immer gewaltfreien Welt zurechtzukommen. Immer wieder hört man von Übergriffen auf diese Gruppe. Ob in der Schule, auf dem Nachhauseweg oder in der Disco, überall kann man plötzlich mit Gewalt konfrontiert werden.

Viele Eltern lassen ihre Kinder nur mit einem mulmigen Gefühl in der Magengegend am Wochenende in die Disco. Oft reicht schon entschlossenes Handeln und sicheres Auftreten aus, um sein Gegenüber zu verunsichern. Die Junge Union Isselhorst beabsichtigt die Durchführung eines realitätsbezogenen Selbstverteidigungsseminars. Der Vorsitzende Volker Stelkens hat sich in seinem Berufsfeld seit Jahren mit dieser Materie befaßt und konnte für die Junge Union Trainer aus

der Sonderausbildung für Selbstverteidigung gewinnen. Unter anderem kommen die



Ein Sicherheitsexperte zeigt die Abwehr eines Angreifers mit Schlagstock.

Ausbilder aus den Bereichen Bundesgrenzschutz GSG 9, Polizei SEK und dem Strafvollzug NRW.

Diese Spezialisten vermitteln jedem Laien einfache nachvollziehbare Techniken zum Selbstschutz und ein sicheres Auftreten in Krisensituationen.

Wir sind für Bad und Heizung da.

Rufen Sie uns an.
Es lohnt sich!

Klaus-Dieter
Stuckmann

Hambrinker Heide 22a
Telefon 67187

Technik im
Haus-wir
machen
mehr
daraus



Das Angebot wird am Samstag, dem 3. September 1994 in der Festhalle Isselhorst von 10 ~ bis 16 Uhr stattfinden. Eine ausgewogene Trainingszeit soll verhindern, daß der Laie überfordert wird. Die Teilnahme ist für alle jungen Mädchen und Frauen von 14 bis 30 Jahre gedacht.

Eine Teilnahmegebühr in Höhe von DM 30.- wird erhoben.

Die Interessenten melden sich bitte schon jetzt bei Volker Stelkens, Helgolandweg 18, 33334 Gütersloh, Tel.: 05241 / 65 28.

Druckerei
Köbberling



Geschäftsdrucke
Familiendrucksaen, Stempel
Einladungen · Dankkarten.

Isselhorster Straße 420

Mühlenzufahrt

☎ 6 81 65

Herbstferien- freizeit 1994 der Sportjugend im Kreissportbund Gütersloh e.V.

In diesem Jahr soll zum erstenmal eine HERBSTFERIEN-FREIZEIT der Sportjugend im Kreissportbundes Gütersloh e.V. durchgeführt werden. Unser Ziel ist vom 01.10.-08.10.1994 die Stadt Eckernförde an der Ostsee.

Wir sind Gäste in der Fische-reischule Eckernförde, die im Winter die Berufsschule für die angehenden Fischer von Nord und Ostsee ist; dort haben wir für 45 Kinder im Alter von 10-15 Jahren unsere Unterkunft gebucht. Schon das Haus bietet viele Möglichkeiten. Bastelräume, Tischtennis und andere Gruppenräume, ein großer Garten mit Grillplatz und Spielwiese lädt zu den verschiedenen Aktivitäten ein. Darüber hinaus sind Angebote, wie z.B. die Herstellung eines Videofilms, das Basteln von Schmuck und Bauen diverser Drachen, geplant. Auch die nähere Umgebung mit Ausflügen nach Kiel oder Flensburg ist bestimmt ein Erlebnis und soll von uns erforscht werden. Eine bestimmte nie langweilige Woche soll zum Preis von 345,- DM angeboten werden. Für Teilnehmer außerhalb des Kreises Gütersloh erhöht sich der Fahrpreis um 30,- DM. Im Preis ist die Busfahrt sowie die Vollverpflegung (die Küche ist super) enthalten.

Dies Angebot ist auch geeignet für kleine Gruppen aus Vereinen, z.B. als eine Art Mannschaftsfahrt evtl. auch mit Betreuer.

Weitere Infos sind beim

Kreissportbund Gütersloh
Tel. 05241 / 7401 - 27/30/26
oder ab dem 08.08.94 bei
Matthias Starke
Tel. 05241 / 14563 zu erhalten.

Anmeldungen bitte an den
Kreissportbund Gütersloh,
Osnabrücker Landstr. 2-8,
33335 Gütersloh.

Ha-Ra®

ermöglicht jeder Hausfrau die
Einsparung von **95 %** Putzmittel

mit **Ha-Ra®** einfach schneller sauber

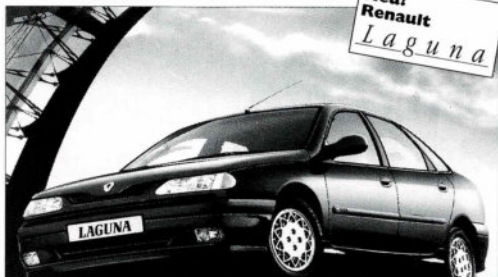
Beratung und Verkauf

Christel GÜth
Strotheide 7
33330 Gütersloh
Telefon 05241/36173

Ha-Ra® - natürlich sauber mit System



Höchste Zeit zum Kurswechsel



❖ **vom Einstieg zum Aufstieg:** vom 1,8 l RN 66 kW (90 PS) bis zum 3,0 l V6 123 kW (167 PS)

❖ **von außen:** Kraft + Dynamik in Form gebracht

❖ **von innen:** Ruhe + Komfort für Fahrer + Familie

❖ **aktive + passive Sicherheit in Serie:** 4 Sensor-ABS, Servolenkung, Airbag, kontrollierte Knautschzonen, Seitenaufprallschutz, Gurtschraffer, ...

❖ **„lang lebe der Fortschritt“:** neues Qualitätsniveau, Euro-96-Abgasnorm, hohe Schalldämmung, Pollenfilter, 90% recycling-fähig, ...

Um zu entdecken, wie neu er wirklich ist, müssen Sie fahren und mitfahren: höchste Zeit für das neueste „Auto zum Leben“.

Nichts an ihm ist Zufall

Geschw. Bresch
Steinhagener Str. 63
Gütersloh-Isselhorst
Tel. 6317



RENAULT
AUTOS
ZUM LEBEN

Kurse beginnen neu

Nach den Sommerferien beginnen wieder die Kursangebote des Bildungswerks im Kreissportbund Gütersloh. Die Angebote für Jedermann im einzelnen: **Wirbelsäulengymnastik**

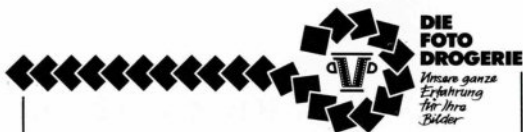
Freitags, 16.30 - 17.30 Uhr,
Gütersloh
Cardio-Funk
Dienstags, 16.30 - 17.30
Uhr, Wiedenbrück
Aerobic
Dienstags, 20.00 - 21.00
Uhr, Gütersloh
**Körpererfahrung und
Entspannung**

Mittwochs, 18.30 - 20.00
Uhr, Gütersloh
**Sportboofführerschein
Binnen**
Montags, 19.30 - 21.30 Uhr,
Gütersloh
**Segeltheorie BR,
Sportboot Küste**
Mittwochs, 19.00 - 21.00
Uhr, Gütersloh

Kanu
Mittwochs, 18.00 - 20.00
Uhr, Gütersloh
Badminton
Dienstags, 19.00 - 20.00
Uhr, Halle
Squash
Donnerstags, 20.00 - 21.00
Uhr, Halle
Squash
Freitags, 1 8.00 - 1 9.00 Uhr,
Gütersloh
Squash
Freitags, 19.00 - 20.00 Uhr,
Gütersloh
Squash
Sonnabends, 11.00- 12.00
Uhr, Halle
Tennis
Dienstags, 09.00-10.00 Uhr,
Halle
Tennis
Dienstags, 10.00- 11.00
Uhr, Halle
Tennis
Mittwochs, 18.00- 19.00
Uhr, Halle
Tennis
Mittwochs, 19.00 - 20.00
Uhr, Halle

Weitere Auskünfte und Beratung zu diesen und weiteren Lehrgangsangeboten sind beim Veranstalter:

**Bildungswerk im Kreissportbund Gütersloh,
Osnabrücker Landstr. 2-8,
33335 Gütersloh,
Tel.:(05241) 74 01 26/24/29,
erhältlich.**



**VOM
1.7. - 31.8.94**

JETZT GEHEN DIE PREISE BADEN



**FARBILD
10x15
VOM NEGATIV
0,49**

**FOTO-POSTER
20x30
VOM NEGATIV
1,49
DM DIA 1,98**



FOTOSTUDIO DÜNHÖLTER

33334 Gütersloh-Isselhorst · Haller Straße 141 · Tel.: 0 52 41/ 6 71 41

Generationswechsel im Hause Rau

Hohe Qualität der Ware ist ein Markenzeichen der Isselhorster Fleischerei Rau. Der selbstgestellte Anspruch ist der Handwerkerstolz des Hauses. Und er soll Tradition gewinnen. Mit Wirkung vom 1. Juli hat Seniorchef Ernst Rau das von ihm vor 37 Jahren begründete Fachgeschäft auf seinen Sohn Uwe (36) übertragen, der seit rund 20 Jahren bereits im elterlichen Betrieb tätig ist, unter den gestrengen Augen seines Vaters die Fleischerlehre absolviert hat. Beste Voraussetzungen, das Unternehmen auf dem eingeschlagenen Kurs zu halten. Seit 17 Jahren ist die Fleischerei Rau an der Steinhagener Straße 16 in Isselhorst ansässig, nachdem sie das lange Jahre von Otto Hark geführte Geschäft übernommen hatte. Jetzt tritt der 64jährige, der gemeinsam mit Ehefrau Gerda über alle Jahre das Geschäft geführt hatte, ins zweite Glied. Die Führung seines Fachgeschäfts weiß er bei Sohn Uwe und dessen ebenfalls aus dem Fach kommenden Ehefrau Marita in besten Händen. Seit 12 Jahren hält er den Meisterbrief in Händen. Ehefrau Marita (30) hat als ausgebildete Fachverkäuferin ihr Hobby in der Präsentation kalter und warmer Buffets entdeckt. Entsprechend breit ausgelegt ist die Angebotspalette des Hauses Rau: Frischfleisch aus kontrollierter heimischer Erzeugung, Wurstwaren zu 95 Prozent aus eigener Herstellung, hausgemachte Salate, Käse und Feinkost sowie kalte und warme Buffets außer Haus.

Friedrich Fischer

Wilhelm Meibrink

**Bau- und Möbelwerkstatt
Bestattungen – Überführungen**

Gütersloh-Hollen

Münsterlandstr. 54 · Telefon (05241)
67131



LVM-
Kinder-Unfallversicherung

Versicherungen

Sicherheit für Ihr Kind

Rund um
die Uhr!
Weltweit!



LVM 
Versicherungen

LVM-Versicherungsbüro S. Fehlow
GT-Hollen · Tel. 66 51
GT-Kahlerstraße 53 · Tel. 3 49 88

...ein Vierteljahrhundert Salon Kitzig in Isselhorst

25 Jahre und kein bisschen „staubig“. Liest man den Entwicklungsgang des Salon Gerhard Kitzig einmal nach, so erkennt man fast einen unternehmerischen Bilderbuch-Prozess, geprägt von einer permanenten, kreativen Unruhe. Anfangen hat alles im Jahre 1969. Gerade 21 Jahre alt und den Meisterbrief in der Tasche, startete Gerhard Kitzig in die Selbstständigkeit. Da in Isselhorst keine geeigneten Räume zu finden waren, mietete er zunächst in Windelsbleiche einen Salon und begann mit 2 Mitarbeiterinnen. Im Jahre 1971, nachdem Uhrmachermeister Erich Landwehr (Uhrken-Landwehr) aus Alters-



Der Salon Kitzig an der Isselborster Straße

Gerhild und Gerhard Kitzig
führen den Salon seit 25 Jahren

gründen sein Geschäft aufgeben hatte, nutzte die Familie Kitzig die Chance und eröffnete dort ihren Salon. Zunächst bescheiden. Jedoch zwang die stürmische Geschäftsentwicklung schon im Jahre 1979 zu einer ersten Erweiterung. Ein Teil der Wohnung, die sich damals noch hinter dem Salonbereich befand, mußte der geschäftlichen Expansion „geopfert“ werden. 1984 war dann erneut eine Erweiterung notwendig. Dabei wurde aber keinesfalls nur auf Expansion gesetzt, sondern vielmehr stand von der ersten Stunde an für die Eheleute Kitzig im Vordergrund, den Kunden als Gast empfangen und zu bedienen. In Folge der weiteren Ent-

WO-TEX-Lädchen

- Rita Laude design • neue Stickideen
- abwaschbare Tischdecken
- Kinderbekleidung Größe 80-188
in großer Auswahl

Gütersloh-Isselhorst
Haverkamp 10

Öffnungszeiten
Mo-Fr 9.00-13.00 Uhr
15.00-18.00 Uhr
Sa 9.00-13.00 Uhr

wicklung und Vergrößerung des Mitarbeiterstabes mußte auch dem Zeitgeschmack und den neuerlichen Anforderungen der Kunden entsprochen werden. 1992 stand dann eine nochmalige Generalrenovierung des gesamten Salonbereichs an. Aus ca. 140 m² inszeniert Gerhard Kitzig und seine Crew ein Raum- und Haarerlebnis für Kunden die das Besondere schätzen. Hier können die Kunden den Alltag vergessen und sich für Augenblicke in gehobener Atmosphäre wohlfühlen. Ein kompetentes Team von 16 Mitarbeiterinnen - davon 3 Meisterinnen - und das Ehepaar Kitzig fühlen sich dem Dienst am Kunden verpflichtet. Dabei ist das Wort "Team" schon seit langem zu einem Zentralbegriff der Betriebsführung geworden. Der freundliche Ton des Salons muß durch Kompetenz der Mitarbeiterinnen ergänzt werden. Für einen Handwerksbetrieb heißt das, sein Handwerk zu beherrschen; vielleicht sogar mehr noch, dem Friseurhandwerk „einen Hauch von Kunst“ zu entlocken.

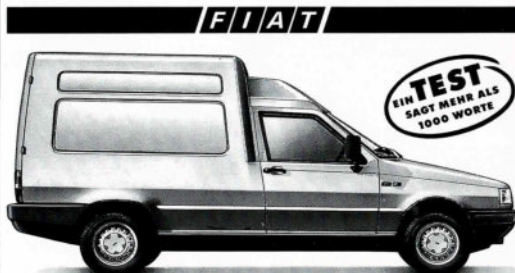
Nebenher war Gerhard Kitzig fast 15 Jahre Fachbeirats-Vorsitzender der Friseurinnung, also jener Institution des Handwerks, daß alle modischen Trends und Entwicklung genau verfolgt, Empfehlungen ausspricht und die angeschlossenen Handwerksbetriebe berät. So manche Show oder Modevorstellung, sei es in der Gütersloher Stadthalle oder anlässlich der Isselhorster Wirtschaftsausstellungen, wurde von ihm souverän moderiert. Unternehmerische Unruhe und Ideenreichtum, Phantasie und der Sinn für das Machbare sind Motoren, die die Eheleute Kitzig letztlich ein Vierteljahrhundert begleitet haben. Da wundert es dann auch nicht,

aus wie vielen Bereichen die Kunden nach Isselhorst, zum Salon Kitzig kommen. Wie sagt der Meister trefflich: „Wir versuchen nicht nur die Kunden zu bedienen, sondern sie durch unsere Arbeit zu begeistern.“ Möge diese innovative Kraft ihnen noch viele Jahre erhalten bleiben.

Karl Piepenbrock

Vorankündigung

Der Heimatverein wird zum Kirchspieltreff am 11. September einen Tanztee für die ältere Generation mit einem Salonorchester veranstalten. Weitere Informationen im nächsten Heft.



ACHTUNG ZINS-GEFÄLLE



1,9% effektiver Jahreszins,
Anzahlung die Mehrwertsteuer,
24 bis 36 Monate Laufzeit.

Finanzierungsangebot
der Fiat Bank GmbH.

DER NEUE FIAT FIORINO. Jetzt mit dem größten Laderaum seiner Klasse: 3,2 m³. Mit 562 kg Nutzlast. Mit Platz für Europaletten. Wenn Sie wollen mit Dachluke oder zusätzlichem Seitenrollo (Extras gegen Aufpreis). Machen Sie jetzt bei uns den **PROFI-CHECK:** einen ganzen Tag lang probeladen, probefahren und probesparsen.

EIN AUTO. EIN WORT. DIE FIAT HÄNDLER-INITIATIVE.

**FIAT
BRINKER**

... DAS AUTOHAUS IM GRÜNEN

Brockhagener Straße 284
33649 Bielefeld (Isselhorst)
Telefon (052 41) 672 05

Neuer Vorstand bei der Jungen Union

Die Junge Union Isselhorst hat einen neuen Vorstand gewählt. Einstimmig ernannten die Mitglieder der JU Isselhorst Volker Stelkens zum neuen Vorsitzenden. Bei der Mitgliederversammlung wurde der gesamte Vorstand neu bestimmt.

Der Ortsverband setzt sich jetzt aus fünf Vorstandsmitgliedern zusammen. Im Einzelnen wählte die Mitgliederversammlung zum stellvertretenden Vorsitzenden Markus Fricke sowie als Schriftführer Holger Sanden. Als Beisitzer bestätigten die Anwesenden

Ralf Jacke und Simon Dunn.

„So ein Nachwuchs ist mir jederzeit willkommen“, freute sich der CDU Ortsverbandsvorsitzende Helmut Lütkemeyer. „Ich werde die Jugend auch an der politischen Arbeit der CDU teilhaben lassen.“ Gemeint ist das Angebot



von Lütkemeyer, die JU Isselhorst auch in Ausschüssen der Stadt zu berücksichtigen.

Die nächste Ausgabe erscheint zum Kirchspieltreff

Redaktionsschluss und Anzeigenschluss ist der 15. August

Dr. Isselhorster

Lokalanzeiger für das Kirchspiel Isselhorst
Herausgegeben vom Heimatverein Isselhorst e.V.,
Vors. Karl Piepenbrock,
Steinhagener Str. 46
33334 Gütersloh-Isselhorst
Tel. 0 52 41 96 90 20
Herstellung:
GrafikAtelier Baumeister,
Haller Str. 113,
33334 Gütersloh-Isselhorst
Tel. 0 52 41 9 60 70,

Auflage: 3.500

Für unverlangt eingesandte Texte, Bilder und Vorlagen wird keine Haftung übernommen. Der Herausgeber behält sich vor, Manuskripte aus Platzgründen zu kürzen.

Den Himmel auf Erden können wir Ihnen nicht bieten, aber für beste Qualität geben wir uns größte Mühe



Krull

wohnen
und leben
mit Pflanzen

Haller Str. 150 · Gütersloh-Isselhorst · Tel. 0 52 41 / 6 77 52

Die Jugendfeuerwehr Isselhorst

hat in diesem Jahr an der Leistungsbewertung, der Leistungsspange, mit einer Gruppe teilgenommen. Die Jugendfeuerwehrmänner konnten in Winterberg ihre Leistungen unter Beweis stellen und am Ende die begehrte Leistungsspange in Empfang nehmen. Über 3 Monate hatten die jungen Blauröcke jeden Handgriff geübt. Es hat sich gelohnt, das bewies das Prüfungsergebnis. Die Leistungsspange der Deutschen Jugendfeuerwehr erfordert eine fünffache Leistung innerhalb der Gemeinschaft einer Jugendfeuerwehrgruppe. Diese Leistungsbewertung erstreckt sich auf gute persönliche Haltung und geordnetes, geschlossenes Auftreten, auf

Schnelligkeit und Ausdauer, auf feuerwehrtechnisches und allgemeines Wissen.

In allen Spraten wird eine erfolversprechende Leistung der Gruppe gefordert, bei der der Stärkere dem Schwächeren hilft! Die einzelnen Bewer-

tungspunkte setzen sich aus der Schnelligkeitsübung, dem Kugelstoßen, dem Staffellauf, dem Löschangriff, sowie einem Fragenteil aus den Gebieten Feuerwehr und Allgemeinwissen zusammen.

Maik Brinkmann



**Unser Umbau ist beendet!!!
Erleben Sie jetzt**

Saubere Luft beim Tanken
bei Ihrer



Shell Station Upmann



Inh. E. Koop

Berliner Str. 596, 33334 Gütersloh-Isselhorst

Neue Öffnungszeiten:

Montag-Samstag von 6.00 bis 21.00 Uhr

Sonn- und Feiertags von 9.00 bis 21.00 Uhr



Blick auf das Haus Kollhörster mit Lutterbrücke von der Straße An der Lutter aus gesehen . (um 1900)

Veranstaltungskalender 1994

07.08.94	Kinderfest	Reiterverein Hollen
24.08.94	Blutspende	DRK
03.09.94	Pokalschießen der örtlichen Vereine	bei Kunstmann
09.-11.09.94	Heimatfest	
18.09.94	Herbstfest	Schützenverein Niehorst
18.09.94	Silberne Konfirmation	Ev. Kirche
08.+09.10.94	Geflügelausstellung	Festhalle
09.10.94	Trimmwandern	Turnverein Isselhorst
22.10.94	Pokalkegeln	Isselhorster Hobbyvereine
29.10.94	Fuchsjagd	Reiterverein Hollen
05.11.94	Herbstfest	Turnverein Isselhorst
13.11.94	Volkstrauertag	Ev. Kirche
26.+27.11.94	Weihnachtsmarkt	Werbegemeinschaft
04.12.94	Weihnachtsfeier	Reiterverein Hollen

„Blauer Brief“ an einige Mitbürger.

Jeden Tag fahre ich an den für uns zuständigen Entsorgungscontainer Hollerfeldweg – Haller Str. vorbei, aber auch an den übrigen Isselhorster Sammelstellen. Es ist schlimm und stimmt mich traurig, wie das Rundherum an den meisten Stellen aussieht. Einige Isselhorster Bürger betrachten diese differenzierten Sammelstellen als regelrechte Müllablagen. Sie sind zu bequem, größere Pappen zu zerkleinern, um sie entsorgen zu können, die Kartons werden einfach danebengestellt. Gleichzeitig entledigt man sich großer Batterien, größerer Flaschen, Gläser und Scheiben, Verpackungen aus Styropor, sogar alter Schuhe und sonstigem Unrat. Vielleicht werden aber auch manchmal Kinder mit der Entsorgung betraut, die mit dem Altpapier sehr großzügig umgehen, so daß Reste herumfliegen. Es ist auch für die Grundstücksanlieger unzumutbar, diesen Anblick zu haben.

Ich hoffe, daß diese Bürger rote Ohren bekommen, denn es macht für Anlieger, Gäste und Durchreisende den schlechtesten Eindruck.

Liebe Isselhorster, helfen Sie bitte mit, diese Schandflecken in unserem schönem Dorf zu beseitigen. Sprechen Sie eventuell Personen an, die noch nicht wissen, wie man sich im öffentlichen Leben zu verhalten hat.

Wilfried Hanneforth

Praxisnahe Ausbildung
in allen Klassen bietet

FAHRSCHULE
Giljohann

Haller Str. 111 · Tel. 2 74 70

NISSAN Extras

EXTRA

fahren, am Aufpreis sparen.

Jetzt gibt's die erfolgreichsten Nissan-Automobile als preiswerte Edition-Sondermodelle. Für Sie bedeutet das: mehr Extras für's Geld! Der beliebte Stadtflietzer Micra, der kompakte Verkaufsschlagere Sunny, das vielfach prämierte Mittelklasse-As Primera und die junge All-Road-Limousine Terrano II Freestyle. Natürlich mit 3-Jahre (bis 100.000 km)-Garantie und 3-Jahre-Lackgarantie. Wer da nicht einsteigt, ist selber schuld. Also nix wie ran: Edition fahren, am Aufpreis sparen!

Zum Beispiel: **Micra 1.0 LX Edition**, 3-türig, sparsames 1,0-l-16V-Triebwerk, 40 kW (55 PS), höhenverstellbare Lenksäule, Flankenschutz. Und als Plus: Servolenkung inklusive.

Edition-Spar-Barpreis: DM 19445,-
Oder günstig finanzieren:

0,00 %

Anzahlung

- 2,99% effektiver Jahreszins
- 12-24 Monate Laufzeit

Ein Finanzierungs-Angebot der Nissan Bank GmbH für unsere Micra, Sunny und Primera Limousinen.

* Berechnungsgrundlage: Unverbindliche Preisempfehlung der Nissan Motor Deutschland GmbH für das Serienmodell.



Autohaus
ASCHENTRUP

Carl-Zeiss-Str. 1/B 61 · Gütersloh · Tel. 05241/68011

PLUS
EXTRAS

PLUS
PREISVORTEIL:
DM 880,-**

◆
In unseren neuen vergrößerten Ausstellungensräumen präsentieren wir Ihnen moderne, maßgeschneiderte Einbau-Küchen.



◆
Diese Küche ist eine SieMatic.
Und sie kostet weniger,
als Sie denken.

Die neue SieMatic SC-Klasse

SieMatic
Qualität in ihrer schönsten Form

KÜCHEN
könig

Haverkamp 37
33334 Gütersloh-Isselhorst
Telefon 0 52 41 / 64 94
Telefax 0 52 41 / 6 80 94

Küchen König – Wenn Sie nicht irgendeine, sondern Ihre ganz persönliche Küche suchen.