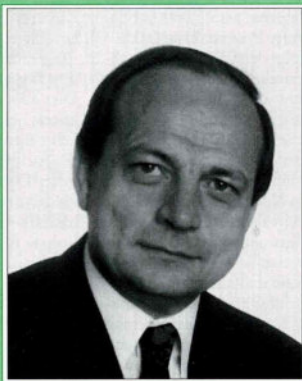
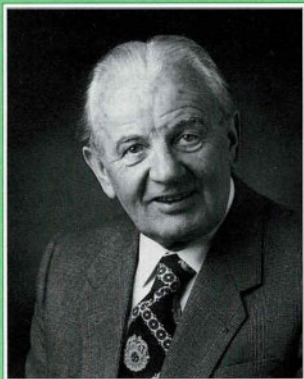


# Der Isselhorster

Lokalanzeiger für das Kirchspiel Isselhorst

## Wechsel im Amt des Ortsheimatpflegers



Auf der Jahreshauptversammlung des Heimatvereins am 2. Feb. in der Gaststätte Zum Postillon wurde der neue Ortsheimatpfleger für das Kirchspiel Isselhorst, Herr Dietmar Schneider, vom Kreisheimatpfleger Martin Maschke in sein Amt eingeführt. Verbunden damit war die Verabschiedung des bisherigen Ortsheimatpflegers Friedrich Struckmeier.

Herr Struckmeier selbst wollte sein Amt nach jahrzehntelanger verdienstvoller Tätigkeit in die Hände eines Jüngeren legen und so fand die Nominierung von Dietmar Schneider durch den Vorstand des Heimatvereins auch seine volle Unterstützung, handelte es sich bei Herrn Schneider nicht zuletzt um

einen seiner ehemaligen Schüler.

Friedrich Struckmeier wurde 1917 in Oberlütbe im Kreise Minden geboren. Nach dem Schulbesuch, Wehrdienst und Studium war er zunächst Lehrer in Dielingen im Kreis Lübbecke. Im Jahre 1954 holte die Gemeinde Isselhorst den befähigten Pädagogen als Leiter an die Isselhorster Schule. Unvergessen ist bis heute, daß Friedrich Struckmeier schon bald den Schulverein gründete, durch den es möglich wurde, Landschulheimaufenthalte durchzuführen. Viele seiner ehemaligen Schüler erinnern sich noch gern an die Fahrten nach Berlin oder an die Aufenthalte am Dümmersee, mit den Ausflügen

ins Museumsdorf Cloppenburg. Über seine rein schulischen Aufgaben hinaus erwarb sich Herr Struckmeier Verdienste als Leiter der Gemeindebücherei und der Bücherei der ev. Kirchengemeinde. Er gründete auch die Film- und Fotoarbeitsgemeinschaft, die er als "Angebot an die Jugend" verstanden wissen wollte. Mit der Gründung der Kaminrunde, einer Lehrerfortbildungseinrichtung, setzte Fritz Struckmeier Akzente, die über das Kirchspiel Isselhorst hinausgingen. Auch die Gründung und Leitung des Altenclubs ist sein Werk. Durch seine hervorragenden Kenntnisse der Heimatgeschichte und des heimischen Kulturgutes konnte er sein Amt als Ortsheimat-

pflieger mit großer Kompetenz, die allseits Beachtung und Anerkennung fand, ausüben. Friedrich Struckmeier hat aufgrund seiner geradlinigen Haltung, seiner klaren Einstellung zu Recht und Ordnung, seiner immer aufgeschlossenen Art, gewürzt mit einem guten Schuß Humor, viele Freunde unter den Isselhorster Bürgern. Seine vielfältigen Tätigkeiten und Bemühungen um das Isselhorster Kulturleben haben ihn zu einer anerkannten Persönlichkeit gemacht.

Der neue Ortsheimatpfleger, Dietmar Schneider, wurde 1944 in Friedrichsburg, Provinz Posen, geboren. Infolge der Kriegswirren mußte die Familie ihre dortige Heimat verlassen und lebt seit 1947 in Isselhorst. Seine schulische und berufliche Ausbildung schloß Herr Schneider 1967 an der Fachhochschule für Finanzen des Landes NRW in Nordkirchen als Diplom-Finanzwirt ab. Er ist seitdem in der Finanzverwaltung beschäftigt, bis 1985 bei den beiden Finanzämtern in Bielefeld und nunmehr als Konzernbetriebsprüfer beim Finanzamt für Konzernbetriebsprüfung in Münster. Herr Schneider setzt sich seit langem uneigennützig und ehrenamtlich für die Interessen sei-

ner Mitmenschen ein. So war er z.B. bis zu seiner beruflichen Versetzung nach Münster 19 Jahre lang Stellvertreter, bzw. Vorsitzender des Kreisverbandes Bielefeld des Deutschen Beamtenbundes. Gleichzeitig vertrat er die Interessen seiner Berufskollegen im Personalrat und als Vorsitzender der Deutschen Steuergewerkschaft in Bielefeld. Für diese Aufgaben wurde er auch in Münster gewählt.

Der neue Ortsheimatpfleger sieht seine Aufgaben als Herausforderung und Verpflichtung. Er sagt: "Wir können Gegenwart und Zukunft nur dann gestalten und bewältigen, wenn wir uns der Vergangenheit lebendig bewußt sind, ihre Werte achten und fortführen. Dies alles geht aber nur in einem zuträglichen Miteinander möglichst aller Bürger. Ich bitte deshalb die Isselhorster mitzuhelfen, damit unser Dorf eine gute Zukunft als Heimatort für alle seine Bewohner hat. Ich werde mich bemühen, den hohen Ansprüchen gerecht zu werden, die mein verehrter Amtsvorgänger und ehemaliger Lehrer gesetzt hat. Dazu bin ich aber auf die Mithilfe aus der Bevölkerung angewiesen. Insbesondere die enge und vertrauensvolle Zusammenarbeit mit dem Heimatverein

erscheint mir unerlässlich."

Herr Schneider weiß, daß er dabei auf die Mithilfe der Isselhorster Bürger angewiesen sein wird und hofft, in enger und vertrauensvoller Zusammenarbeit mit dem Heimatverein vielfältige Denkanstöße und Impulse geben zu können.

Der Ortsheimatpfleger wird vom Kreisheimatpfleger bestellt. Er soll unter Berücksichtigung der örtlichen Gegebenheiten auf möglichst vielen Gebieten die örtlichen heimatpflegerischen Belange wahrnehmen. Er sollte auch als sachkundiger Bürger Mitglied der Fachausschüsse der Gemeinde werden, in denen Fragen der Heimatpflege behandelt werden (z.B. Kulturausschuß, Umweltausschuß, Planungsausschuß usw.).

Dem Ortsheimatpfleger obliegt es somit, insbesondere die Interessen, Anregungen und Wünsche des örtlichen Heimatvereins und der Bürger gegenüber der Gemeinde zu vertreten. Heimatverein und Ortsheimatpfleger haben gemeinsam die Aufgabe, das örtliche Kulturgut zu bewahren, die Geschichte wachzuhalten und die Zukunft der Gemeinde werteorientiert und aktiv mitzugestalten.

*Karl Piepenbrock*

**Etwas Warmes braucht  
der Mensch. - Die Sauna!**

## **Schwitz-Kasten**

**- Die kleine Gemütliche in Isselhorst -**

Isselhorster Str. 419

Tel.: 0 52 41 / 6 82 88

## Seniorenbetreuung im "DRK-Seniorenhof"

Im November vergangenen Jahres wurde vom Roten Kreuz Isselhorst das "Deelentor" geöffnet für die Betreuung pflegebedürftiger alter Menschen und zur Entlastung der pflegenden Angehörigen. Es ist hiermit eine neue Form der Hilfe für Senioren ins Leben gerufen worden, die ihre Wohnstatt in der ehemaligen Mode-Deele in der

Gärtnerei Kollhörster gefunden hat. Dies ist ein interessantes und gefragtes Angebot.

Natürlich gab es dazu auch manche Fragen:

– Welcher Personenkreis ist für diese neu angebotene Betreuung vorgesehen?

Wir beabsichtigen, alten Menschen zu helfen, die wegen ihrer körper-

lichen oder psychischen Beeinträchtigung der Hilfe bedürfen. Wir denken an diejenigen, die in ihrem Zuhause einsam sind und denen Anregung und Ansprache fehlen, weil die Familie aus beruflichen Gründen wenig zur Stelle sein kann. Wir wollen die Senioren anleiten, altgewohnte Tätigkeiten wieder aufzunehmen, die sie ohne

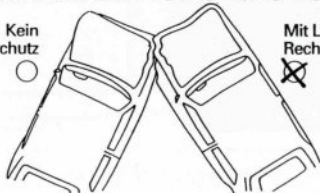


Versicherungen  
für die ganze Familie

Versicherungen

### In welchem Auto möchten Sie sitzen?

Kein  
Rechtsschutz



Mit LVM-  
Rechtsschutz



LVM-Versicherungsbüro S. Fehlow  
GT-Hollen · Tel. 66 51  
GT-Kahlerstraße 53 · Tel. 3 49 88



### HIER GEHT'S UM IHRE

*Radikal  
reduziert*

*„MÄUSE“*

**Karmann**

# ELEKTRO - DREWEL

mit dem guten Service



- Elektro-Installationen
- Sprechanlagen
- Industrieanlagen
- Reparaturen

**Bertold  
Drewel**  
Elektromeister

In den Braken 64  
Gütersloh-Isselhorst  
Telefon (0 52 41) 6 83 35

IHRE BETRIEBS-,  
FAMILIEN- UND VEREINSFEIER  
BEI UNS,

**WEIL ...**

... unsere gutbürgerliche Küche und gepflegten Getränke auch Sie überzeugen werden!

Gaststätte

**Kunstmann**

Im Ausschank

*KönigsPilsener*

Brockhagener Str. 376 · 33334 Gütersloh · Tel. (0 52 41) 3 69 61

**WO-TEX-Lädchen**  
Aktuelle  
Frühjahrsmodelle  
eingetroffen!

Haverkamp 10  
Gütersloh-Isselhorst

Öffnungszeiten  
Mo - Fr 9.00 - 13.00 Uhr  
15.00 - 18.00 Uhr  
Sa 9.00 - 13.00 Uhr

Unterstützung nicht schaffen. Wir möchten diesen Menschen das Gefühl des "Gebrauchtwerdens" vermitteln und ihnen "Sinnfindung" geben.

Aus der Sicht der pflegenden Angehörigen ist das Angebot einer Betreuung am Nachmittag die Hilfe schlechthin. Es gibt den Angehörigen die so notwendige Entlastung und einen Freiraum, den sie nun aufatmend nutzen können. Auch in psychischer Hinsicht gibt die Seniorenbetreuung der Familie Hilfe. Sie nimmt das ewig schlechte Gewissen, das sich einschleicht, wenn aus beruflichen oder familiären Gründen der Angehörige nicht ausreichend betreut werden kann.

– Wie sieht die Betreuung aus? Das "Selbertun" und das "Miteinander" stehen an erster Stelle. Wir geben Anregung und Hilfestellung, alte vertraute Tätigkeiten wieder aufzunehmen. Das sind z.B. leichte Hausarbeiten wie Tischdecken, Abtrocknen, Backwerk und Salate zubereiten. Durch Gedächtnis- und Sensibilisierungsspiele versuchen wir die Sinne unserer Besucher wach zu halten. Wir plaudern miteinander und tauschen Erinnerungen aus. Da alle Besucher älter und in irgendeiner Form beeinträchtigt sind, entfällt die Furcht vor dem eigenen Versagen. Körperliches Training in Form von Sitzgymnastik oder Sitztanz gehören ebenso zu solch

einem Nachmittag. Miteinander singen, miteinander musizieren mit einfachen Klangerinstrumenten bereiten viel Freude. Wir erleben hier: Musik öffnet die Herzen, Musik regt an und aktiviert. Wir spielen und basteln – soweit wir es vermögen – und, das ist so wichtig, wir sind beieinander, keiner ist allein. Es entwickelt sich ein Zusammengehörigkeitsgefühl und eine Hilfsbereitschaft gegenüber dem Nächsten, der noch weniger kann. Das ist eine freudige Erfahrung.

Zum Abschluß des Nachmittags setzen wir uns zu einer "besinnlichen Stunde" zusammen. Durch Gebete, Gedichte, Geschichten und Gesang versuchen wir, unse-



ren Besuchern eine Stärkung und seelische Stütze zu geben.

– Wann ist die Betreuung, wieviel Besucher können betreut werden? In der augenblicklichen Anlaufphase ist der "Seniorenhof" jeden Montag- und Mittwochnachmittag von 14 bis 18 Uhr geöffnet. Die Besucher, die zu uns kommen, werden von Angehörigen oder von DRK-Helfern gebracht. Im "Seniorenhof", der Deele mit

anheimelnder Atmosphäre, können 6 bis 7 alte Menschen aktivierend betreut werden. Die Betreuung liegt in den Händen erfahrener Altenpflegerinnen und Helfer des Sozialen Arbeitskreises des DRK. Es kommen auf zwei Betreuer nur zwei, höchstens drei Besucher. Das bedeutet eine intensive und umfassende Betreuung.

Zusammenfassend können wir sagen: Das Angebot der Betreuung

pflegebedürftiger Senioren wird sowohl von den Besuchern als auch von den Angehörigen mit Freude angenommen. Nach positiven Erfahrungen haben wir Mut und Zuversicht, das Betreuungsangebot weiter aufzubauen, um noch mehr Mitbürgern helfen zu können.

Kommen sie mit Ihren Fragen und Nöten auf mich zu. Sie erreichen mich unter der Rufnummer 05241/6121.

Gleichzeitig möchte ich ein weiteres Angebot der Roten Kreuzes Isselhorst bekanntgeben: Der GESPRÄCHSKREIS FÜR PFLEGENDE ANGEHÖRIGE. Ich erfahre es immer wieder aufs neue: Die Familie, die einen alten oder kranken Angehörigen betreut, braucht Begleitung und Unterstützung, um mit der körperlichen und vor allem psychischen Belastung fertig zu werden. Das DRK bietet deshalb einmal monatlich einen Gesprächskreis für pflegende Angehörige an, der sich jeden letzten Mittwoch im Monat im "Seniorenhof" zusammenfindet. Dieser Abend bietet Gelegenheit zum Gedanken- und Meinungsaustausch, gibt Hilfe und Rüstzeug für die folgenden Wochen. Den Gesprächsteilnehmern, also den pflegenden Angehörigen, stehen sachkundige Ratgeber aus dem sozialpädagogischen und psychologischen Bereich sowie der Altenpflege zur Verfügung.


Zum erstenmal findet der GESPRÄCHSKREIS FÜR PFLEGENDE ANGEHÖRIGE am Mittwoch, dem 23. Februar 1994, um 20 Uhr im "DRK-Seniorenhof" An der Lutter (Gärtnerei Kollhörster) statt. Eine Anmeldung ist wünschenswert unter der Rufnummer 05241/6121.

Ulrike Elmendorf  
DRK Isselhorst.

**3,9%**

EFFEKTIVER JAHRESZINS

Ein Angebot der Renault Bank

15%  36 Monate Laufzeit

Anzahlung



36 Monate Laufzeit

Renault 19 + Clio  
Die Import-Stars



## Ab sofort mit tiefergelegter Finanzierung

Bei diesem Angebot können Sie sich fast die Probefahrt sparen. Sofort zahlen Sie weniger als ein Sechstel seines Anschaffungspreises und für die restlichen Monatsraten lassen wir Ihnen ganze 3 Jahre Zeit – zu einem sensationell niedrigen Zinssatz: Fragen Sie doch mal woanders!

**Wir bringen Sie in Bewegung**

**Geschw. Bresch**  
Steinhagener Str. 63  
Gütersloh-Isselhorst  
Tel. 6317



**RENAULT**  
AUTOS  
ZUM LEBEN

# Die Bebauung des Pfarrkampfs



Fragen an den Leiter des Städtischen Planungsamtes, Herrn Stojan, und den Leiter des Liegenschaftsamtes, Herrn Paschke.

Für das im Eigentum der Stadt Gütersloh stehende Grundstück im Zentrum von Isselhorst, den Pfarrkamp, liegen nunmehr die Pläne zur Ausführung der Bauplanung vor. Herr Stojan, entsprechen diese Pläne Ihren Vorstellungen und welche Gesichtspunkte, insbe-

sondere aus städtebaulicher Sicht unter besonderer Berücksichtigung der örtlichen Gegebenheiten, waren maßgebend, die 4 ausgewählten Vorschläge nun zur Ausführung kommen zu lassen?

*Das Planungsamt hat aus den eingereichten 8 Entwürfen diejenigen 4 ausgesucht, die unseren Vorstellungen zur Verwirklichung des Planungsziels entsprechen haben. Auch meine persönlichen Vorstel-*

*lungen als Planer sehe ich in der Auswahl durchaus verwirklicht.*

Lagen den eingereichten Entwürfen bestimmte Vorgaben in diesem Realisierungswettbewerb zugrunde?

*Die teilnehmenden Architekten sollten folgende Grundsätze bei ihren Vorschlägen berücksichtigen: Die Errichtung von 4-5 Häusern in einer Gruppe unter Bildung eines Wohnhofes. Als wesentliches Ziel*

**Individuelle Mode**

**HEIDI WOLF**

Wir machen exclusive Mode, die Ihre beste Seite hervorhebt, für den Tag und für den festlichen Abend.

Ich berate Sie gern.  
Tägl.: 15-18 Uhr außer Mittwoch  
Samstag: 10-12 Uhr

Die neue **Herbst-Winterkollektion** ist da, in wunderschönen Farben und Dessins.

**Heidemarie Wulf**  
Messingweg 3  
33334 Gütersloh  
Telefon 0 52 41/6 76 85

war dabei die Sicherung qualitätsvoller Architektur unter besonderer Berücksichtigung des dörflichen Charakters und der näheren Umgebung zu beachten. Eine Mischung verschiedener Wohnformen (Doppel-, Reihenhäuser oder Zweifamilien-/Mehrgenerationen-

häuser) war erwünscht. Die Stadt sah hier die Möglichkeit, eine beispielhafte Lösung für kosten- und flächensparendes Bauen mit hoher Wohn- und Wohnumfeldqualität zu entwickeln. Durch die bauliche Gestaltung soll ein harmonisches Gesamtbild dieser Ortskernverwei-

terung sichergestellt werden. Welches Gremium hat die Auswahl getroffen? Welche Einflussnahme hatte bei der Entscheidung das Planungsamt?

*Formell ist die Wahl vom Grundstücksausschuß vorgenommen worden. Entscheidungsgrundlage war dabei die Vorlage des Planungsamtes.*

In allen Versammlungen und Anhörungen bestand Übereinstimmung darin, daß eine verdichtete Bebauung unter dem Begriff "Hofbebauung" stattfinden soll. Die jetzt vorgesehene Bebauung entspricht nach Auffassung vieler Bürger dieser Vorstellung nicht. Welche Gründe lagen vor, von der ursprünglich ins Auge gefaßten Form Abstand zu nehmen?

*Ich meine, daß von diesem Ziel im Kern nicht abgewichen worden ist. In unseren der Öffentlichkeit vorgestellten Vorlagen war allerdings rein zeichnerisch eine Hofbebauung dargestellt. Nach Auffassung aller beteiligten Architekten ist die Realisierung einer solchen Bauform aufgrund des Zuschnitts und der Baugrenzen der Grundstücke nicht möglich. Die Vergrößerung der bebaubaren Fläche, die eine derartige Bauform zugelassen hätte, wäre zu Lasten des geplanten Grüngürtels gegangen. Von der Breite des Grüngürtels durfte jedoch aufgrund des Beschlusses des Grundstücksausschusses nicht abgewichen werden.*

Wir sind von vielen Bürgern angesprochen worden, die die in der Sparkasse und der Spadaka ausgestellten Pläne trotz großen Bemühens nicht verstanden haben. Die dort ausgestellten Pläne sind Grundlage für weitreichende Entscheidungen der Bewerber. Wäre eine verständlichere Präsentation durch die verantwortlichen Planer nicht das Minimum an Bürgernähe oder ist ein solches Verfahren übliche Praxis?  
*Die ausgelegten Pläne sind ledig-*

401/5/23/93

**Der Primera LX Traveller von Nissan**

**Der packt's!**



**NISSAN PRIMERA LX Traveller** Kat: 1,6-1-16V-Motor, 66 kW (90 PS), Servolenkung. Sehr sparsam: Stadtzyklus 8,9 l, bei konstant 90 km/h 5,9 l, bei konstant 120 km/h 7,7 l (nach 80/1268 EWG) Super unverbleit. Türzentralverriegelung. Laderaum bis 1.700 l nach VDA. ABS gegen Mehrpreis. 3 Jahre (bis 100.000 km) Garantie. 3 Jahre Lack-Garantie.

**Unser Preis: DM 29.350,-**

incl. Überführung- und Zulassungskosten

Attraktive Finanzierungs- und Leasingangebote bieten Ihnen die NISSAN BANK GMBH bzw. NISSAN LEASING GMBH.

**Autohaus  
ASCHENTRUP**

Carl-Zeiss-Str. 1/B 61 · Gütersloh · Tel. 05241/68011

**NISSAN**

*Wer Autos baut, muß Menschen kennen.*



lich als Information anzusehen. Sie sollen und können auch nicht Grundlage für bindende Entscheidungen der Bewerber sein. Alle Interessenten wurden noch in einer besonderen Informationsveranstaltung umfassend und ausführlich unterrichtet. Dabei haben Verwaltung, Architekten und Bauträger Rede und Antwort gestanden.

Nach welchen Kriterien werden die Grundstücke und Häuser vergeben?

Nach den Richtlinien der Stadt Gütersloh können nur Familien oder junge Eheleute mit Wohnung oder Arbeitsstätte im Bereich der Stadt Gütersloh, die bisher kein Wohneigentum besitzen und die bestimmte Einkommensgrenzen nicht überschreiten, in das Auswahlverfahren aufgenommen werden. Es ist vorgesehen, daß der Grundstücksausschuß noch vor Ostern über die Vergabe entscheidet. Bewerber müssen sich für eine der 4 angebotenen Hausgruppen entscheiden. Aus den Interessenten für die einzelne Hausgruppe wiederum wird dann ausgewählt. Das Haus wird vom festgelegten Bauträger erstellt und vom Interessenten nach Fertigstellung auch von diesem erworben.

Wäre es nicht besser gewesen, die Auswahl des Haustyps den Bauherren zu überlassen, um deren Wünsche zu berücksichtigen, selbst wenn dies nur die Realisierung eines der 4 Typen zur Folge gehabt hätte? Besteht zudem noch eine Mitgestaltungsmöglichkeit für die Bauherren?

Der Grundstücksausschuß hat gerade in der Errichtung unterschiedlicher Baukörper die Verwirklichung des Planungszieles gesehen. Mit der Vielfalt wird die Realisierung einer ansprechenden Einheit angestrebt und die Bewerber haben die Möglichkeit, unter vielen verschiedenen Typen zu wählen.

Wie hoch ist der qm-Preis für



Hausgruppe 1 Architekt: Scheer



Hausgruppe 2 Architekt: Schröder & Gaisendrees



Hausgruppe 3 Architekt: Thome



Hausgruppe 4 Architekt: Dobra



Winterzeit – Malerzeit  
Ausführung sämtl. Malerarbeiten  
auch in alten Techniken  
Fußbodenbenbeläge

WILFRIED HANNEFORTH  
Malermeister

Holler Feldweg 13  
33334 Gütersloh-Isselhorst

## BAUUNTERNEHMUNG GENERALUNTERNEHMER



**WILHELM  
SCHRÖDER**

GmbH & Co.KG

Am Röhrbach 1  
33334 Gütersloh  
Telefon 0 52 41 / 61 61  
Telefax 0 52 41 / 6 70 52



**Schröder & Setter**  
**Gartengestaltung**

Planung · Ausführung · Pflege  
Haller Straße 230  
33334 Gütersloh 1  
Telefon (052 41) 68282

## **samix- allesfresser**

Abfall beseitigen- Kompost gewinnen!

Der bärenstarke  
Häcksler mit dem  
patentierten  
Doppelkammer-  
System für  
weiche und harte  
Haus- und Garten-  
abfälle. Benzin-  
oder Elektro-  
antrieb.  
Lärmgedämmt.



220V	380V
2,0 kW	2,6 kW
	3,0 kW
	4,0 kW

**EUSTERHUS**

— Inh. Hauernhem —

Avenwedder Str. 366 · Tel. (052 09) 2231

Eisenwaren · Drahtgeflechte  
Bedarf für Garten- u. Landschaftsbau  
Elektro-Weidezaun

Grundstück und Gebäude?

*Die Grundstücke sollen vorzugsweise im Erbbaurecht vergeben werden. Der Erbbauzins wird ca. 3,50 bis 3,70 DM pro qm im KJ. betragen. Bei Kaufgrundstücken wird der Kaufpreis bei ca. 140 DM/qm zuzüglich Erschließungskosten liegen.*

Wann soll mit dem Bau begonnen werden?

*Es ist geplant, mit den Bauarbeiten schon im Mai dieses Jahres zu beginnen.*

Wann sollen die Häuser bezugsfertig sein?

*Insbesondere im Hinblick auf den zum Jahresende auslaufenden steuerlichen Schuldzinsenabzug für 3 Jahre in Höhe von DM 12.000,- pro Jahr sollen die Häuser bis Ende 1994 bezugsfertig sein.*

Herr Stojan und Herr Paschke, wir danken Ihnen recht herzlich für dieses Gespräch.

Das Gespräch führten Dietmar Schneider und Hans Georg Baummeister.

## Ein Lehrer und vier Meister

Für die Handwerker und Gewerbetreibenden im Kirchspiel Isselhorst war das zurückliegende Jahr 1993 in gewisser Hinsicht besonders erfolgreich. Gleich vier neue Handwerksmeister konnten die Meisterprüfung abschließen und teilweise auch schon die Meisterbriefurkunde in Empfang nehmen. Aber der Reihe nach:

Auf den Straßen in Isselhorst, in der Stadt und im Kreis Gütersloh und darüber hinaus treffen wir Markus Klich an. Er ist in die "Fußstapfen" seines Vaters getreten und hat seit einiger Zeit den Beruf des Fahrlehrers gewählt. Kraftfahrzeuge kennt er sehr intensiv seit seiner Lehre als Kfz-Mechaniker bei der Firma Eichberg in Gütersloh. Schon hier entwickelte sich der Wunsch, später die Fahrschule Klich zusammen

mit dem Vater zu führen und in Zukunft eine eigene Fahrschule zu gründen. Jetzt ist es soweit. Es besteht auf Grund des zunehmenden Güterverkehrs im Inland und mit dem Ausland ein ständig wach-



sender Bedarf an LKW-Fahrern. Aus diesem Grund hat Markus Klich im Nov. 1993 eine Prüfung abgelegt, die es ihm zukünftig erlaubt, LKW-Fahrer auf einem Sattel-LKW auszubilden.

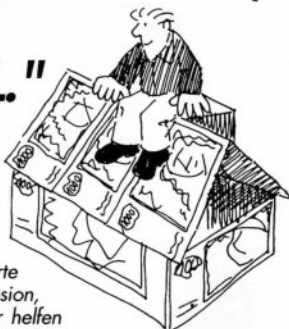
Während der Vater in Führerscheinklasse I + III unterrichtet, bildet Markus Klich (25 Jahre) in eigener Selbständigkeit in der Klasse II aus. Hierzu gehört außerdem die KOM-Bus-Ausbildung für angehende Busfahrer. Die Prüfung wurde von Markus Klich nach dem Besuch einer Ganztagschule am Verkehrsinstitut Bielefeld abgelegt. In Theorie und Praxis mußten 30 Teilnehmer ihr Können beweisen. 11 "frischgebackene" Fahrlehrer - für alle Klassen - konnten schließlich die Prüfung bestehen. Die Fahrlehrerlaubnis wird in Kürze ausgestellt, so daß Markus Klich bald in eigener Verantwortung mit der Ausbildung von Fahrschülern beginnen wird.

## "EIGENE HÄUSER KOSTEN VIEL, DA IST SICHERHEIT DAS HÖCHSTE ZIEL."

**Ihre Sicherheit in guten Händen**

Absolut unbrennbare und sturmfeste Häuser gibt es noch nicht. Darum ist heute für jeden Hausbesitzer eine Gebäudeversicherung der einzig richtige Weg. Dann sind Ihre aufgebauten Werte gegen viele Risiken, z.B. Brand, Blitzschlag, Explosion, Sturm, Hagel oder Leitungswasser, versichert. Wir helfen Ihnen nach einem Schaden schnell und unbürokratisch.

Die **ISSELHORSTER**  
Versicherung V.a.G. seit 1883  
Haller Straße 90, 33334 Gütersloh  
Telefon 05241/67004



*die*  
**ISSELHORSTER**  
Versicherung V.a.G. seit 1883

In seinem erwählten Beruf konnte der bisherige Geselle im Kfz-Handwerk, Lars Brinker (24 Jahre), seinen Meisterkurs beginnen und mit Erfolg abschließen.

Von Januar 1993 bis zum August 1993 besuchte Lars Brinker die Meisterschule im Handwerkerbildungszentrum in Lübbecke. Diese neu gegründete Schule bot ihm



Der zweite Handwerksmeister ist Carsten Lütgert (24 Jahre), Niehorst, Hovestrang.

Herr Lütgert hat seine Lehre und Gesellenzeit als Tischler bei der Firma Diekmann in Gütersloh absolviert.

In dieser Bau- und Möbeltischlerei hat er von 1986 bis 1989 gearbeitet. Nach Ablauf der Ersatzdienstzeit



hat er ca. 2 Jahr lang seine Kenntnisse in der Möbeltischlerei Kleen + Seidel in Bielefeld vertieft. Es war schon immer sein Wunsch, später einen eigenen Betrieb zu gründen und zu führen. Aber vor dem Erfolg kommt der Schweiß. In Tageskursen mit einer Dauer von 8 Monaten hat er die Meisterschule im Handwerker-Bildungszentrum in Paderborn besucht. Im April 1993 wurde die Meisterprüfung bestanden, im August 1993 erfolgte die Freisprechung. Im praktischen Teil konnte Carsten Lütgert zusammen mit einem weiteren Kursteilnehmer die Note "1" erringen. 25 Teilnehmer waren insgesamt im Lehrgang. Seit dem 1.6.1993 ist Carsten Lütgert selbstständig. In einer maschinell gut ausgestatteten Werkstatt betreibt er mit Erfolg den Möbelbau und den Innenausbau. Beide Sparten sind Schwerpunkte seiner Arbeit, die ihm gut liegen, da es hier auf besonders maßgenaues Arbeiten

sofort die Möglichkeit, den "Meister zu machen". Andere Schulen in der näheren Umgebung haben lange Wartezeiten. 22 Teilnehmer umfaßte der Prüfungskurs. Die Freisprechung und die Übergabe der Urkunde wird im Frühjahr 1994 erfolgen.

Das Autohaus Brinker verkauft und repariert Audi- und VW-Fahrzeuge. Insgesamt hat der Betrieb an der Haller Straße inzwischen 30 Mitarbeiter. Zur Zeit werden kleine Umbauarbeiten durchgeführt, die eine bessere Ersatzteilergabe an die Werkstatt und auch im Direktverkauf an die Kunden ermöglichen sollen.

Lars Brinker wird in Zukunft die Stelle eines Kundendienstleiters übernehmen und eine wichtige Position im Gesamtbetrieb bekleiden. So sind jetzt alle 3 Söhne (Ingo, Thorsten und Lars) mit qualifizierter Ausbildung im Unternehmen tätig.



## Andreas Rethage

Garten- und Landschaftsbau

Postdamm 94 · 33334 Gütersloh  
Telefon (0 52 41) 3 81 54

## Geschenk-Galerie Steinbeck

Isselhorster Kirchplatz 15

33334 Gütersloh · ☎ 05241/67119

**Wir haben**  
für Sie Ausschau gehalten,  
schauen Sie doch mal rein!

**Es gibt viel Neues!**





ankommt. Seine Möbel baut er "vor Ort" beim Kunden die seine Kenntnisse schon lange zu schätzen wissen, fachgerecht ein.

Ebenfalls im Beruf des Tischlerhandwerks wurde der Meisterbrief an Matthias Schlautmann (28 Jahre) aus Niehorst, im Krupploch, überreicht. "Von der Pike auf", immer an der Seite seines Vaters Bernhard Schlautmann, konnte er dieses Handwerk erlernen. Der väterliche Betrieb, der seit 35 Jahren besteht und seit 1972 im Niehorster Industriegebiet mit der Werkstatt und einem Ausstellungsraum präsent ist, war sein Lehrbetrieb. Dank des guten Fachwissens der beiden Meister können auch schwierigste Holzbearbeitungsaufträge erledigt werden. Matthias Schlautmann hat seinen Meisterkurs in Form einer berufsbegleitenden Abendschule

schon seit längerer Zeit Möbelrestaurationsarbeiten - neben allgemeinen Tischlerarbeiten - durchgeführt. Staatliche Aufträge, z.B. für das Kloster Marienfeld, begleitet vom Amt für Denkmalschutz, sorgen für eine gute Grundlage. Daneben kommen aber auch private Aufträge (Neuanfertigungen und Reparaturen) in erheblichem Umfang zur Ausführung. Kundennähe wird bei den "Schlautmännern" groß geschrieben.

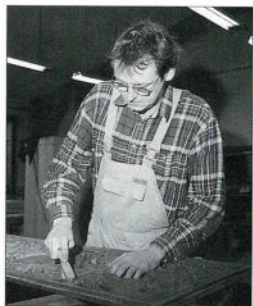
Jetzt geht es hoch hinaus:

Der 4. Handwerksmeister steigt uns aufs Dach! Es ist Dachdeckermeister Wolfgang Hallmann (33 Jahre). Sein Betrieb befindet sich ebenfalls in Niehorst, Am Krullsbach. Im Mai 1989 hat Wolfgang Hallmann den Betrieb vom Dachdecker-Obermeister Georg Schröder aus Gütersloh übernommen. Seine erste Lehre hat Wolfgang

Hallmann jedoch zunächst als Elektromaschinenbauer bei der Firma Husemann in Gütersloh gemacht. Er interessierte sich jedoch stark für das Dachdeckerhandwerk, so daß er zunächst als Helfer und dann über eine 2. Lehre bei der Firma Lieder zum Beruf des Dachdeckers kam.

Nun fehlte nur noch der Meistertitel, der auch in diesem renommierten Handwerk unbedingt dazu gehört. Nach 7 Vollzeit-Ausbildungsmonaten konnte Wolfgang Hallmann dann im August 1993 endlich den Meisterbrief in Empfang nehmen. 30 Teilnehmer hatten diesen Kurs besucht, die teilweise bis zu 7 Jahre warten mussten, um zugelassen zu werden. Die Ausbildung erfolgte in Eslohe im Sauerland. Zusammen mit 4 weiteren Mitarbeitern erledigt Wolfgang Hallmann alle vorkommenden Dachdeckerarbeiten. Hier sind nicht nur Ton- und Betonsteindacheindeckungen zu nennen, sondern auch Schiefereindeckungen und Fassadenarbeiten. Kaminverkleidungen und der Einbau von Dachfenstern gehören ebenfalls zum Leistungsumfang des Betriebes. Flachdacharbeiten und -sanierungen werden seit 1989 in steigendem Umfang ausgeführt. Also: 1 neuer Fahrlehrer und 4 Handwerksmeister empfehlen sich der Bevölkerung im Kirchspiel Isselhorst. Herzlichen Glückwunsch und viel Erfolg.

*Fr.-Wilhelm Helling*



besucht. Die Ausbildung erfolgte also "nach Feierabend" im Handwerker-Bildungszentrum in Bielefeld.

Die Freisprechung war dann im Juli 1993. Im Ausbildungszentrum in Kirchlegern erfolgte ein Intensivkurs. Hier wurde allgemeine Theorie gepaukt: Buchführung, Rechnen, Recht und zusätzlich die Ausbilderprüfung. Auch in diesen Bereichen müssen alle Handwerksmeister fit sein!

Im Betrieb Schlautmann werden

**Einzelteile stark reduziert!**

**Claudia Rösler**

Wäsche - Miederwaren - Dessous  
med. Fußpflege

Haller Straße 122-Tel. 05241/68514  
33334 Gütersloh - Isselhorst



Isselhorst i. W.

Blick vom Kriegerdenkmal zur Kirche ca. 1930

## Bach's Weihnachtsoratorium

"Sind die Bauern aus Isselhorst jetzt total übergeschnappt?", mag so mancher sich oder andere gefragt haben, als er von dem Vorhaben hörte, das Weihnachtsoratorium von Bach in

Isselhorst aufzuführen! Der Isselhorster Kirchenchor auf einer Ebene mit anderen Kantoreien und Musikvereinen? Sind die Isselhorster größtensinnig geworden?

Die skeptischen Blicke und vielleicht auch die naserrümpfenden Gesichter mögen dann neue Nahrung bekommen haben, als an vielen, z.T. "renommierten", z.T. ganz ungewöhnlichen Stel-

## SONNENSTUDIO *Florida Sunshine*

Bräunung auf **Neueröffnung**  
modernsten Markengeräten



33335 Gütersloh-Avenwedde (Nähe Bertelsmann)  
Osnabrücker Landstraße 2-8 • Telefon (0 52 41) 70 14 26

Damit Sie uns schneller finden



len in der Stadt entsprechende Plakate zu sehen waren.

Und ehrlich gesagt: So manches Chormitglied wurde inmitten der Einstudierzeit ab Frühjahr 1993 mal mehr, mal weniger von der bangen Frage beschlichen: Ist das nicht doch 'ne Nummer zu groß für uns?

Beide, Dorothee Bauer und Thomas Meyer-Bauer, vermittelten uns das Bewußtsein, daß die perfekte CD-Qualität alleine noch keinen tiefen Musikgenuß ausmache. Allmählich konnten wir glauben, daß kleinere Schnitzer

von unserer Begeisterung für diese herrliche Musik aufgefangen werden konnten und auch dem Klangvergnügen der Zuhörer keinen großen Abbruch täten. Dies ließ uns weiter proben und weiter aufgeregt sein.

Erste vorläufige Hochrechnungen über den gut anlaufenden Vorverkauf, aber auch staunend-wohlwollende Zustimmung aus dem Kreis von Bekannten, Kollegen und Nachbarn machten weiter Mut.

Das beglückende Erleben der Generalprobe, eine Woche vor

**FAHRSCHULE**  
**Giljohann**  
Haller Str. 111 · Tel. 2 74 70

Weihnachten, zusammen mit dem tollen Orchester, beflügelte uns noch mehr.

Und dann am Abend des 2. Weihnachtstages war es im benachbarten Festsaal soweit: Die letzten 10 Minuten unmittelbar vor Beginn nutzte Dorothee Bauer zu einer kurzen, aber sehr tiefen Einstimmung und Sammlung:

Stille, Atmen, nochmaliges Ansingens des 1. Chores:

*"Jauchzet, frohlocket ...auf, preiset die Tage! ...Rühmet, was heute der Höchste getan! Lasset das Zagen, verbannet die Klagen..."* und dann noch:

*"Denkt an die Stelle: « Dienet dem Höchsten mit herrlichen Chören...» Mit dieser Einstellung laßt uns nun rübergehen!"*

Still gesammelt gingen wir zur Kirche; bei ihrem Betreten beeindruckt davon, daß sie bis auf den letzten Platz besetzt war.

Wir sangen natürlich mit kleinen Schönheitsfehlern hier und da, getragen von einem jungen, engagierten Orchester, ohne gelangweilte Profis, selber die herrlichen Arien der Gesangsolisten genießend, angeleitet von einer begeistert strahlenden Dirigentin, Dorothee Bauer.

Ein langer Applaus ist richtig gut, machte auch ein wenig verlegen, vor allem aber bestätigte er uns: Wir waren bei den Zuhörern angekommen! Und so freuten wir uns vielleicht wie jemand, der tief im Inneren spürt, genau das richtige Geschenk ausgesucht zu haben: Freude aus dem Weihnachtsoratorium von Johann Sebastian Bach, 1993 in der evangelischen Kirche in Isselhorst. Ein wahres Fest! So empfand ich,

Theo Welter

## PARTY SERVICE

Horst und Ingrid Hirsch



Festliche Büffets

Kalte Platten

Warme Braten

Back-Schinken

Spanferkel

Käse-Platten

Fisch-Platten

Lamm (frisch vom Grill)

Puten

Gänse

Ein Service der Grillschmiede Isselhorst  
Haller Straße 196  
Tel. (0 52 41) 6 84 20



## Verkehrsberuhigung am Ev. Kindergarten

Die Verkehrsberuhigung am Ev. Kindergarten an der Steinhagener Straße ist immer noch aktuell. Wie sicherlich viele Isselhorster Bürger auf dem Weihnachtsmarkt bemerkt haben, hat der Ev. Kindergarten zusätzlich zum alljährlichen Plätzchenverkauf eine Unterschriftenaktion zur Verkehrsberuhigung am Ev. Kindergarten Steinhagener Straße veranstaltet.

Der Elternrat des Kindergartens und das Presbyterium halten nach wie vor die Verkehrssituation in Höhe des Kindergartens im Interesse der Kinder für nicht tragbar. Trotz Kindergartenhinweisschild wird zu schnell gefahren. Und auch die Parkplatzsituation am Kindergarten stellt weiterhin eine große Gefahrenquelle dar.

Der Hintergrund der Unterschriftenaktion war, daß schon zwei Bürgeranträge in den letzten 2 Jahren hinsichtlich dieser Problematik mit fadenscheinigen Begründungen seitens der Stadt Gütersloh abgelehnt wurden.

Auch ein zwischenzeitlich anbeaumter Ortstermin brachte keinen Erfolg. Es wurde lediglich festgestellt, daß eine Verkehrsberuhigung in diesem Bereich zusätzliche Gefahrenbereiche schaffen und der Verkehrsfluß behindert würde.

Eine Behinderung des Verkehrsflusses ist jedoch gerade das Ziel einer Verkehrsberuhigung, um mögliche Gefahren auf ein Minimum zu reduzieren. Daß die Recyclingcontainer am Ev. Kindergarten dann nicht angefahren werden können, ist wohl nur ein organisatorisches Problem. Ohnehin ist der Standort mehr als gefährlich für die anliefernden Bürger.

Der Vorschlag der Stadt, durch eine 2. Zufahrt eine Einbahnstraße auf dem Parkplatz zu schaffen, würde zumindest beim Ein- und Aussteigen für mehr Sicherheit sorgen. Dieses Projekt fiele dann allerdings der Kirchengemeinde

zu. An der Notwendigkeit einer Verkehrsberuhigung auf der Steinhagener Straße würde diese Maßnahme jedoch nichts ändern. Zusammenfassend können wir

weiterhin auf gute Unterstützung des Presbyteriums und des Kindergartens bauen. Wobei weitere Unterstützung von außen gerne angenommen wird. Was bleibt,

# Toller Preis Voller Komfort DM 26.995,-

inkl. Überführung



### Lancia Delta 1.6 i.e.

4 Zylinder, 1581 ccm, 55 kW (75 PS)

- Airbag (Fahrerseite) ● ABS ● Seitenaufprallschutz ● Servolenkung ● Colorverglasung ● elektr. Fensterheber vorn ● Zentralverriegelung ● Heckscheibenwischer

# LANCIA



## AUTOHAUS KOOP

Verkauf · Kundendienst · Reparaturen · Ersatzteillager  
Isselhorst · Dieselstr. 9 · Tel. 05241/67080 · Fax 05241/6283

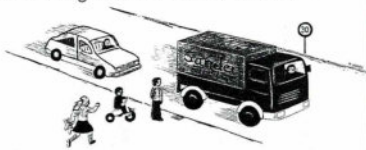
nach zweimaligem Anlauf, ist der bittere Nachgeschmack, daß hier an der falschen Stelle gesparrt wird.

Wir werden daher erneut einen Appell an die Stadt Gütersloh richten, mit der Bitte, sich nochmals mit dem Thema zu befassen. Die

Bebauung von Piepenbrocks Kamp und die damit verbundene

## VERKEHRS-BERUHIUNG

am ev. Kindergarten  
Steinhagener Str. in Isselhorst

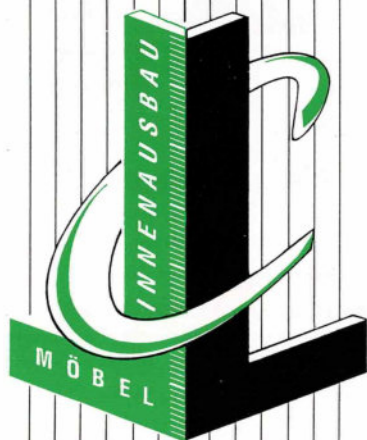


Anbindung an die Steinhagener Straße wäre sicherlich eine günstige Gelegenheit, die angesprochene

Problematik erneut zu beleuchten. Weiterhin wäre es wünschenswert, daß die gesamte Steinhagener Straße vom Ortskern bis etwa zum Kindergarten, ähnlich der Haller Straße, rückgebaut wird und weiterführend einen Rad/Fußweg bekäme.

Der Kindergarten möchte sich an dieser Stelle auch bei allen 200 Bürgerinnen und Bürgern bedanken, die uns bei der Unterschriftenaktion mit Ihrer Unterschrift unterstützt haben. Wir werden die geleisteten Unterschriften zu einer erneuten Eingabe an die Stadtverwaltung nutzen.

Als Vertreter des Elterntes  
W. Riewe, H. Holzheuer



C A R S T E N L Ü T G E R T

CARSTEN LÜTGERT  
HOVESTRANG 85  
GÜTERSLOH-NIEHORST  
TEL 05241 68069  
FAX 05241 68002

## Druckerei Köbberling



Geschäftsdrucke,  
Familiendrucke, Stempel  
Einladungen · Dankkarten.

Isselhorster Straße 420  
Mühlenzufahrt ☎ 68165

## Tierpension für Hunde und Katzen am Holtkämper See

Urlaub auf dem Bauernhof  
für Ihren Vierbeiner



liebevolle – individuelle  
Betreuung von Expertenhand

Hermann Niedergassel – Holtkampstraße 6  
33649 Bielefeld 14 - Telefon 0 52 41 - 65 55

FAHRSCULE  
**Giljohann**

Haller Str. 111 · Tel. 2 74 70

## De Besäuk in'n chinesischen Zirkus

Dütmol will ik nich von fröier (ouse Kinner Beijjet: aule Kamellen) votellen, Bonnern irwer äinen Omd tükten den Feiertagen.

We wiörn in'n Zirkus, in den chinesischen Nationalzirkus in Bielefeld. Et is ol wat beßonneres un up den Plakoden to liasen, denn de Chinesen bleiwet nich blaut dräi bet väier Dage, nai, de chastiert 14 Dage un länger.

Wei födden met den Dompwagen no Beilefeld no de Radrennbahn. Dat de Zirkus chaut beßocht wochte, miraken we oll, os we en Parkplatz böchten, trotzdem we beteiden dauer wiörn. De Koodens hädde we oll un fo kaimen we reive int Telt. Et chäng ärst döuer äin Votel, heier woch'm

mern wöchten ümmer von äinen Frusminske oder Mannsminske in herrlich afstimmten Kostümen ankünnijet. Dann schpiale de Kapelle no nen Dusch un et cheng löß. Olle 14 Nummern wiörn fo famos, dat we ouden Staunen nich routkäimen.

Et fäng mit äiner Jonglierakrobatik an. Äin Löüt make ärst feine Fise-matenten, Bedde sück dann elegant up äinen runnen Disk, chenk in Rööjjenlage, bedde sik en Blauenpott up 'n Faut un make feine Vorenkungen un Dullhiamkens. Düäße wiörn fo famoste, dat et ümmer tükentau Beifall chaff. Ne ähnliche Nummer kamm dann no de Pause. Do figeleiern dräi Löödens mit nen brennenden Kerzen-



oll instimmt. Fernöstliche Musik was to haiern un Vokaiper büan chinesische Utenßilien an. An äinen annern Stand chaff et wat to drinken, auk chinesischet Bäier un weider no wat to iaden un to schlikkern. Nou cheng et döuer äinen Chang un man kamm iawer äine Trebbung int Telt. In'n Telt wiörn oll vial Löue un ümme acht Ouer waßt rappelfull.

No ne kodden Bechrüßung fäng de Kapelle an to schpielen. Et wiörn chanz annere Melodien, de met chanz anneren Instrumenten schpialt wöchten. We böjten 14 Atraktiaunen, de äinzelen Num-

leuchter rümme, tolest hadde jäider 5 Leuchter un käiner schmaut wat runner, wenn'se auk mannsen koppstönnen.

Äine Atraktiaun wochte in schwindelnder Haichte buan. 3 Löödens un 3 Jungens hängen anner Leddern inner Zirkuskuppel, bäi maken heier buaben iahr Kunststücke, draijen sik, hängen blaut met de Tainens an iahrn Partner, et was fo atemberaubend, dat äinen häit un kault iawerläip. Wenn no Beenigung de Artisten dann wia inner Manege stönnen, wiasen bäi us iahr asiatisches Lächeln, fe wiörn nich ouden Pouste, nich

ant'japsen odder häißäpen, bäi stönnen do, os wenn iahr Kunststücke dat Äinfachste vonner Welt wöier.

Äin Höhepunkt was dat tauschmeiden met Blaumenvasen. Et wiörn tatsächlich keramische Däile, Zuschauer inner äersten Reije mössen dat testen. De bäiden Künstler läiden de Vase von äinen Arm iawer de Schullern up'n annern Arm rullen, dann bedden bäi de Vasen up'n Kopp un schmiaden se von äinen ton annern, de annere fäng se ümmer elegant met'n Koppp wia up. De süjlen Kunststücke maken se dann no met äinen vial chrödderen Pott. Düäße woche fo cheschickt upfangen, up'n Boden, upper Kante, dat we ouden Staunen nich routkäimen. Nou kaimen äinjige Kunstradfahrer in de Manege. Düäße födden

### Einmal Ha-Ra®

#### Immer Ha-Ra®

- Das Reinigungssystem für den gesamten Haushalt
- Umweltfreundlich reinigen nur mit Ha-Ra®- Fasern, Wasser und viel weniger Chemie
- Preiswert reinigen dank Ha-Ra®- Qualität und Langlebigkeit
- Neu: Saponella®, konzentriertes Vollwaschmittel und Geschirrspülmaschinenmittel in einem
- Saponella®: über 40% Naturseifenstein

Original Ha-Ra® bei:

Christel Güth  
Strotheide 7

33330 Gütersloh

Telefon 05241/36173

Ha-Ra® natürlich sauber mit System

### Über 30 Jahre Möbelwerkstatt Bernhard Schlautmann

Möbel- und Innenausbau  
nach Ihren und unseren Entwürfen. Möbelreparatur,  
Restaurierung usw.



Im Krupploch 1  
33334 Gütersloh-  
Niehorst  
Tel. (05241) 36627



fo babaske, dab'n menne, et chaiwe käine Steigerungen ma. Äiner konnt' am ollerbesten, ärst fodde he blaut up'n Ächterradd, dann make he nen Handstand un ton Schluß namm he ßein Rad oudenäine, schrauw Lenker un Sattel af un fodde ümmer no os ßon Unweisen. Chraut wöiern olle Truppen in ian Pyramidenbau, ße födden met ßiaben Mann up äinen Raa, up jäider Pedale äiner, up'n Sattel, Lenker un Lüchten un no up jäider Seide up'n Täppken. - Dann kamm äiner med'n Äinrad. De schtaich ärst up ne Plattform, fo twäi Meter hauge un fodde ümmer hen un hiar. Dann kamm dat dullste, äin Kunststücker achtern äine. Ärst ßedde he ßik ßon Schölken up'n Faud, schmeid et hauge un et lande be äin up'n Koppe un blaiw stohn. Dann namm he twäi medden mole, dann dräie un dann no ne Tasse, schmeid ße hauge un fäng ße up un to chodder lest no den kaffeelüapel. De Beifall was chewartig.

Dann ßöjen we junge Kerls, de olle olympiareif wöiern. De schprungen un wirbeln döüernäine met äiner Leichtigkeit, os wenn'td blaus Schpialerije wian wöier. Se schprungen döuer Ringe, ouden Stand, tröüjcut, iawernäime, döüernäine un lannen met Elechanz wia up ian Bäinen. - Nou kamm ne Vorstellung, de wia en Höhepunkt was. Äin Löüt lach up'n Röüj un stemme äin Brett, dat was no äinfach owder dann chänkt löß. Äin anneret Läüt klawer up dat Brett un bowwe Bänksken up Bänksken iawernäine un klawer ümmer wia do buaben up. Wenn de Löüdens men auk blaut fo Schpringßels von 80 Pund ßend, et was owwer fantastisch un atemberaubend. dann klawwern do no äinje Akrobaten rundümme un vollenden de Pyramide, de auk vial Beifall inbrochte.

Düt was äin Omt de unvocheßlich bliff, denn in'n Fernsehen failt de Zirkusluft un de Atmosphäre. Ik laiwe, dat Intritscheld dai käinen laid, wat'm dofo in de chaat

twäi Schtunne buan kraich. Schön was je, dat käin Maläuer passiert is un ßo küan we no lange von düäßen schönen Omt schwärmen un votellen.

*Wlfrled Hanneforth*

Votell - Vorzell  
Fisematenten - gezielt auf Schau  
Dullhiamken - Kreiselbewegungen  
figelieren - balancieren  
Tainens - Zehen  
häißapen - außer Atem  
babaske - gekonnt, übernatürlich  
tröüjcut - rücklings  
Schpringßels - Leichtgewicht  
Maläuer - Unglück

## Für Funaholics.



\* unverbindliche Preisempfehlung ab Lager

**Mini Cooper:** 1,3-l-Motor, **46 kW** (63 PS), ca. 148 km/h, 0-100 km/h in ca. 12,5 Sek., Minilite-Alufelgen, Drehzahlmesser, Holzarmaturenbrett und -interieur, Lederlenkrad, getönte Scheiben, 2 Zusatzscheinwerfer, weißes Dach, 2 weiße Außenspiegel.  
Preis: **16.995 DM\***,  
Mini ab **14.850 DM\***

Unser Rover-Händler in Ihrer Nähe heißt:

Niehorster Autohaus GmbH  
Im Krupploch 6 · 33334 Gütersloh  
Tel. 0 52 41/ 31 77



**You're welcome.**

*Das  
historische  
Foto*



*Die Wassermühle des  
Meyerhofes ca. 1940*

**Glasenapp**



**Bäckerei · Konditorei**

**05241/67124**



Unsere Brötchen, die wir seit kurzem in  
einem neuen Verfahren backen, sollen  
zu den leckersten in Isselhorst gehören!

**Probieren Sie's doch!**

Isselhorster Kirchplatz 15 • Mauerstraße 1 • Dalkestraße 2a • Gütersloher Wochenmarkt

Das vor gut einem Jahr geschlossene Lebensmittelgeschäft Landwehr an der Haller Straße war wohl fast allen Isselhorster Bürgern ein Begriff. In die Verkaufsräume sind mittlerweile andere Geschäfte eingezogen: ein Reisebüro und ein Textil- und Dessousfachgeschäft. In den hinteren Ladenräumen hat ein Unternehmen besonderer Art Einzug gehalten, über das hier berichtet werden soll. Kleine Hinweisschilder mit der rot-blauen Aufschrift "TELE-Forum Video-Verlag" sind wohl dem einen oder anderen Spaziergänger schon aufgefallen, ohne aber recht zu wissen, was sich dahinter eigentlich verbirgt.

Der "TELE-Forum Video-Verlag" ist eigentlich eine Art neue Erfindung in der schnelllebigen Video-Branche und wird von Dieter Komorowski als Geschäftsführer geleitet.

Das Video ist dabei, sich zu einem starken Informationsmedium zu entwickeln und in vielen Bereichen



das Buch zu verdrängen oder auch zu ergänzen. Es gibt heute kaum einen Arbeits- und Lebensbereich, vom privaten Haushalt über Firmen und Behörden bis hin zu den Schulen, wo diese Technik nicht schon Einzug gehalten hätte.

Der "TELE-Forum-Verlag" hat das Medium Video seit geraumer Zeit in einer anderen Form weiterentwickelt. Über bestimmte Themenbereiche werden Videofilme gedreht, die dann in verständlicher und sichtbar nachvollziehbarer

—► VER

**GLAS** UNGEN

Dietrich Hanneforth

Hollerfeldweg 13

Telefon 0 52 41/66 03



Über 20 Jahre in Isselhorst

### Theoretischer Unterricht

Mo. + Do. 19.30 – 21.00 Uhr

Sollten Sie in der Theorie Probleme haben, so wenden Sie sich vertrauensvoll an uns. Wir erteilen auch Einzelunterricht.

Steinhagener Straße 27 · Telefon 6 72 26  
(gegenüber dem Gemeindehaus)



Form diese Themen vorstellen.

An einem Beispiel sei das einmal erklärt: Stellen Sie sich einmal vor, ein Architekt möchte z.B. ein neues Computerprogramm erwerben, mit dem er nicht nur Bauzeichnungen einfacher anfertigen kann, sondern ganze Bauvorhaben in kürzester Zeit umplanen und gleichzeitig die Baumaterialien und die Kosten sofort angezeigt bekommt. Um sich durch den Dschungel der vielen Anbieter und Anwendungsmöglichkeiten durchzukämpfen, bedürfte es wohl langer Zeit. Eine Entscheidung fielen zudem noch schwer. Und genau an diesem Punkt setzt "TELEFORUM" ein. Zu dem gewünschten Thema wird ein informativer Videofilm entwickelt, der die Bandbreite der Einsatzmöglichkeiten, der Anforderungen und der Anbieter vorstellt. Ein solcher Film zeigt dann dem Laien, wie man mit einem solchen Programm arbeiten kann, läßt Praktiker und Wissenschaftler zu Wort kommen und informiert auch darüber, was an Veränderungen und Neuentwicklungen zu erwarten ist. Der Verlag "TELEFORUM" in Isselhorst ist quasi ein Ideenschmiede, wo zu bestimmten Themen Informationen gesammelt werden und dann in produktionsfähige Konzepte, wie Drehbücher und Produktionsplanungen umgesetzt werden. Das Abdrehen der Filme findet dann in großen Film-

studios oder draußen vor Ort statt. Aufnahmeorte sind u.a. Bielefeld, Hamburg, Berlin, aber es kann auch schon mal Zürich oder London sein. Daß die Grundlinie, die Herr Komorowski mit seiner Firmengründung konsequent umsetzt hat, richtig ist, bekam er auch dadurch bestätigt, daß ihm der Fachpreis "Master of Excellence 1992" zuerkannt wurde. Die aktuellen Neuerscheinungen

sind z.B. CAD-Anwendungen im Architekturbüro und in der Bauwirtschaft, Satelliten und Kabeltechnik und in Vorbereitung ist jetzt ein Projekt "Baby und Kleinkind".

Sollten sie demnächst das Logo "TELE-Forum" auf ihrem Fernseher erblicken, wissen Sie, daß dieser Film in Isselhorst "geboren" wurde.

Karl Piepenbrock

# FIAT JETZT

## SUPERSICHERHEIT + SUPERFINANZIERUNG

Bei allen neuen Fiat Tipo und Fiat Tempra gibt es jetzt Super-Sicherheit serienmäßig ohne Aufpreis.

- FAHRER-AIRBAG
- GURTSTRAFFER, VORN
- ABS, BOSCH 4-SENSOREN
- SICHERHEITS-CHASSIS
- SEITENAUFPRALLSCHUTZ
- SERVOLENKUNG

Unsere Barzahlungspreise:

- \* Fiat Tipo ab: **DM 21.750,-**
- \* Fiat Tempra ab: **DM 22.900,-**

Und das Beste obendrauf: 2 Super-Finanzierungsangebote der Fiat Bank.

- JETZT KAUFEN,  
DIE 1. RATE ERST NACH  
1 JAHR ZAHLEN.

Mit nur 2,9% effektivem Jahreszins, 18 Monate Laufzeit, 25% Anzahlung! Zinsen werden über die gesamte Laufzeit berechnet.

ODER:

- NUR 10% ANZAHLUNG,  
60 MONATE LAUFZEIT,  
2,9% EFFEKTIVER  
JAHRESZINS.

**EIN AUTO. EIN WORT. DIE FIAT HÄNDLER-INITIATIVE.**

**FIAT  
BRINKER**

... **DAS AUTOHAUS IM GRÜNEN**

Brockhagener Straße 284  
33649 Bielefeld (Isselhorst)  
Telefon (05241) 67205

DEUTSCHLAND  
ÖSTERREICH · SCHWEIZ

**CORPORATE  
VIDEO  
&  
TV '92**

MASTER OF EXCELLENCE  
INNOVATIONSPREISTRÄGER  
1992

DIETER KOMOROWSKI

## ***Unser Dorf wurde mit Erfolg entriimpelt!***

Am 10. Dezember letzten Jahres war es soweit – offenbar hatten viele Isselhorster Haushalte auf diesen Termin gewartet!

Wir staunten nicht schlecht, als bereits vor Beginn der Aktion "Recycling von elektrischen oder elektronischen Altgeräten" etliche Fernsehapparate, Radios und Elektrogeräte am Isselhorster Kirchplatz zur Abholung bereitstanden. Auch durch den bald einsetzenden Dauerregen ließen sich zahlreiche Bürger/innen Isselhorst nicht abschrecken, die günstige Gelegenheit der kostenlosen Entsorgung wahrzunehmen. Der Andrang war zeitweise so groß, daß sich lange Warteschlangen bildeten.

Aufgrund des erstaunlich großen Zulaufs war innerhalb kürzester Zeit der erste LKW voll beladen. Dreimal mußte der Fahrer den Weg zum Lager in der Halle Münstermann zurücklegen – dann waren 5 Tonnen Altgeräte einer fachgerechten Verwertung zugeführt!

Man schätzt, daß der Anteil der nach einer Funktions- und Sicherheitsprüfung wiederverwendbaren Geräte über 10% liegt.

Dieses Projekt war eine Gemeinschaftsaktion der Initiative Müllvermeidung Isselhorst (IMI) und

der Arbeitslosenselbsthilfe Gütersloh, die im Auftrag der Stadt Gütersloh das Elektronik-Recycling betreibt. Unser aller Ziel war es, die Altgeräte umweltverträglicher als üblich zu entsorgen, die zu deponierenden Abfallmengen zu verringern, Deponiekosten zu sparen und die Aktivitäten der



Arbeitslosenselbsthilfe nach dem Motto: "Arbeit statt Sozialhilfe" zu fördern.

Wir IMI's halten dies – nicht ohne Stolz – für eine insgesamt gelungene Sache. Ist damit doch der Beleg erbracht, daß viele keinen Weg und kein Wetter scheuen, wenn es darum geht, der Wegwerfmentalität

ein Schnippchen zu schlagen. In diesem Sinne wird diese Aktion wiederholt und noch erweitert. Wir sammeln an gleicher Stelle am Freitag, 11. März 1994, 16.00 Uhr – 18.00 Uhr zusammen mit der ARBEITSLOSENSELBSTHILFE GÜTERSLOH: Fernseher, HiFi-Anlagen, Plattenspieler, Cassettenrecorder, CD-Spieler, Haushaltskleingeräte wie Mixer, Kaffeemaschine, Fön, Staubsauger usw., Computer, Drucker, Monitore, ... zusammen mit dem FÖRDERKREIS WOHNEN – ARBEIT – FREIZEIT (ein Projekt, in dem aus der Psychiatrie entlassene Patienten weiterbetreut und aktiviert werden).

FAHRRÄDER! Mit dieser Aktion leistet IMI einen Beitrag zur Müllverwertung. Grundsätzlich geht es der Initiative jedoch um Abfallvermeidung inclusive der Vermeidung der bedrohlichen MVA. Um die vielfältigen Projekte weiter zu diskutieren, laden wir alle, die interessiert sind und vielleicht noch Ideen oder Anregungen haben, am 11. März in die Räume der AWO herzlich ein!

INITIATIVE  
MÜLLVERMEIDUNG  
ISSELHORST

*Uschi Brune*

## ***Wilhelm Meibrink***

**Bau- und Möbelwerkstatt**

**Bestattungen – Überführungen**

**Gütersloh-Hollen**

Münsterlandstr. 54 · Telefon (05241) 671 31

# Karneval in unserem Studio



Vom 7.-15. Februar fotografieren wir alle

## „Jecken“

zum Abholpreis

**3 x Farbfotos 13/18**

**für nur: 27.50DM**

(keine Aufnahmegebühr aber Anmeldung wird erbeten)

## FOTOSTUDIO DÜNHÖLTER

33334 Gütersloh-Isselhorst · Haller Straße 141 · Tel.: 0 52 41/ 6 71 41

### Kurs für „Häusliche Krankenpflege“

Auch in diesem Jahr bietet das Rote Kreuz in Isselhorst einen Kurs für "Häusliche Krankenpflege" an. Das Lebensalter unserer Mitbürger und proportional dazu die Alterskrankheiten steigen an. Die Pflege dieser vielen Kranken wird für die pflegende Familie zunehmend ein Problem. Die vorhandenen ambulanten Pflegehilfen können den Anforderungen dieser Entwicklung nicht mehr gerecht werden. Die Familie muß zur Selbsthilfe greifen.

Der Kurs des DRK bietet Hilfe zur Selbsthilfe an. Er vermittelt theoretische und praktische Kenntnisse in der häuslichen Pflege. Er zeigt

Griffe und Kniffe, die den pflegenden Angehörigen die Arbeit erleichtern und zugleich den Kranken möglichst wenig belasten. Das "Gewußt wie" kann sehr hilfreich sein und so manche Träne ersparen.

In praktischen Übungen und theoretischer Unterweisung werden die Teilnehmer befähigt, selbst Schwerstkranken zu waschen, zu kleiden, zu betten. Kritisches Beobachten, frühzeitiges Erkennen und Vermeiden von Folgeerkrankungen, wie z.B. Wundliegen, Lungenentzündung und Thrombose werden vermittelt. Es wird aufgezeigt, welche Hilfsmittel die Pflege erleichtern und wie diese beschafft werden können. Jedoch nicht nur die körperliche Pflegear-

beit, sondern auch die psychische Betreuung Schwerkranker ist das Anliegen dieser Ausbildung. Sie können noch vieles mehr lernen. Sie werden es erfahren, wenn Sie diesen Kurs besuchen. Besuchen Sie ihn nach Möglichkeit bevor eine intensive Pflege für Sie akut wird.

Der Kurs umfaßt 8 Abende, jeweils dienstags und donnerstags, von 19.30 bis 21.30 Uhr. Er findet statt im DRK-Heim in der alten Grundschule Isselhorst.

Beginn: Dienstag, 22. Febr. 94.  
Die Teilnahme ist kostenlos. Da die Teilnehmerzahl begrenzt ist, melden Sie sich bitte an bei

Ulriek Elmendorf.  
Tel: 0 52 41 / 61 21 .

## W. HALLMANN GmbH Dachdeckermeister

**Sämtliche Ziegel-, Flachdach-, Schiefer-,  
Fassadenarbeiten, Kaminverkleidungen,  
Dachrinnen- und Isolierungsarbeiten**



Wolfgang Hallmann, Am Krullsbach 29, Gütersloh, Tel. (0 52 41) 3 59 97



## Die "Junge Union" ist wieder aktiv

Die Junge Union (JU) ist seit einigen Wochen aus ihrem Dornröschenschlaf wieder erwacht. Verantwortlich dafür ist der 33-jährige Isselhorster Volker Stelkens.

Der vom Niederrhein stammende und im Jahr 1988 zu uns gezogene Mitbürger will die hier einst so aktive JU zu neuem Glanz erstrahlen lassen. "Die Probleme in einem

Dorf sind mir durchaus bekannt, denn in Tönisvorst war es ähnlich gelagert", so der Sprecher der Jungen Union Isselhorst. Die Mitarbeit in der JU ist nicht nur "Politik machen", sondern vielmehr das Aufmerksammachen auf Mißstände und Fehlentwicklungen.

Zur Zeit arbeiten erst vier junge Menschen in der JU Isselhorst mit, aber das soll sich in Kürze ändern. Stelkens ist auf der Suche nach weiteren Interessierten und hofft auf diesem Weg junge Menschen im Alter von 16 bis 35 Jahren anzusprechen.

Schwerpunkte der schon durchgeführten Veranstaltungen waren u.a.: "Jugendstrafvollzug - Rück-

# Wir sind für Bad und Heizung da.

**Rufen Sie uns an.  
Es lohnt sich!**

**Klaus-Dieter  
Stuckmann**

Hambrinker Heide 22a

Telefon 6 71 87

**Technik im  
Haus-wir  
machen  
mehr  
daraus**



führung in der Gesellschaft oder Abstieg in die Gosse," und "Blutskandal - AIDS". Geplant sind Veranstaltungen zum Thema Drogen, Alkohol, Freizeitangebot in Isselhorst und das Kindergartenangebot.

Wer sich angesprochen fühlt oder wenn etwas zu anderen jugendspezifischen Mißständen in Isselhorst aufgefallen ist, der meldet sich bei *Volker Stelkens, Helgolandweg 18, Telefon: GT 6528.*

HOTEL-RESTAURANT



zum **Postillon**

Bes. Rolf Breitenstroter

Ihr Hotel in Isselhorst, das gastliche Haus

## Isselborster Diakoniebüro

Seit dem 3. Januar 1994 hat das "Diakoniebüro" seine Arbeit aufgenommen. Werktags von 9 - 11 Uhr ist das Büro im Evangelischen Gemeindehaus an der Steinhagener Straße 30 zum persönlichen Gespräch geöffnet oder auch telefonisch unter der Rufnummer 63 36 zu erreichen. Zunächst werden sich Frau Jutta Siekmann, geb. Jürgensmann, und Frau Doris Thiele, geb. Hecke-werth, bei der Besetzung des Büros abwechseln. Kirchengemeinde und Diakonieverein möchten mit dieser Einrichtung zwei Schwerpunkte setzen.

1. Nachbarschaftshilfe koordinieren. Glücklicherweise funktioniert die Nachbarschaftshilfe bei uns im Kirchspiel noch gut. Aber es gibt auch Hilfen, die organisiert und koordiniert werden müssen und wo man sonst vielleicht von beiden Seiten die berühmte "Schwelle" nicht überwinden hätte.

Hilfeleistung ist z.B. möglich

- beim Einkaufen und bei Besorungen
- durch Begleitung bei Spaziergängen oder Ausfahrten mit dem Roll-

Wer kann ehrenamtliche Hilfe anbieten – auch in einem zeitlich klar umrissenen Umfang – und wo ist sie nötig und erwünscht? Bitte geben Sie uns Nachricht.

2.: Hauspflegehilfe vermitteln.

Oft ist es wünschenswert, wenn von außen regelmäßige Unterstützung kommt, um eine(n) Kranke(n) zu versorgen oder eine andere besondere Situation aufzufangen. Dies kann durch Nachbarschaftshilfe allein oft nicht geschehen. In diesen Fällen möchten wir Frauen und Männer vermitteln, die für ein oder zwei Stunden am Vormittag gegen Bezahlung eine Betreuung durchführen (z.B. in der "Grundpflege" beim Waschen, Anziehen, Betten helfen und sonstige Unterstützung und Mithilfe anbieten). Bitte melden Sie sich im Diakoniebüro, wenn Sie oder ein(e) Angehörige(r) Unterstützung brauchen.

Inzwischen hat sich bereits ein Kreis von Frauen zusammengefunden, die im Kirchspiel tätig werden wollen. Für "Neueinsteigerinnen" planen wir einen kom-



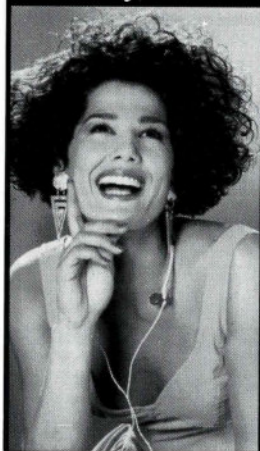
stuhl

- bei Fahrten zum Arzt oder zu Veranstaltungen
- durch die Bereitschaft, bei einer/m Kranken oder in einer Familie für eine bestimmte Zeit zu sein, damit ein Angehöriger entlastet wird und dringende Erledigungen tätigen kann.

pakten Einführungskurs. Er kann Grundkenntnisse vermitteln, auf die eine begleitende Fortbildung aufbauen könnte.

Natürlich sind auch andere Arbeitszeiten als die oben genannten denkbar, und wichtig wäre auch, wenn sich jemand für Urlaubs- oder Krankheitsvertre-

H A A R E  
P U R  
by



gerhard kitzig  
Frisuren + Kosmetik

Isselhorster Str. 415 · Gütersloh 1  
Tel. 674 06 u. 681 05

tungen bereitfände. Wir freuen uns über weitere Verstärkung. Die dritte Säule, der Bereich der häuslichen Krankenpflege durch examinierte Schwestern und Pfleger, wird zunächst weiter durch die Diakoniestation Gütersloh angeboten und auch über das Diakoniebüro vermittelt. Pfr. Kölsch

## Ein Traum soll Wirklichkeit werden – oder wie lange müssen die Issehorster noch auf eine Eisdiele warten?

Es klingt wie der Beginn eines immer wiederkehrenden Traumes, der aber nie in Erfüllung geht. Dieser Traum könnte wahr werden. Ein Eiscafé mitten in unserem Dorf. Schon seit langem steht eine Eisdiele bei den Issehorstern auf Platz eins der Wunschliste.

Seit über zwei Jahren ist die Familie Volker und Walburga Stelkens auf der Suche nach einem passenden Ladenlokal. Bisher schlugen alle Versuche fehl. "Wir haben uns entschlossen, die Issehorster Bürgerschaft auf diesem Weg über unser Vorhaben zu informieren und um Mithilfe bei der Ladensuche zu bitten", so Frau Stelkens.

"Unser Konzept steht", erläutert Herr Stelkens weiter. Gedacht ist an ein geräumiges Ladenlokal, in dem man nicht nur Eis zum Mitnehmen kaufen kann. Vielmehr soll ein gemütliches Lokal im Stil der Kaffeehäuser entstehen. Eis in vielen Variationen, warme Getränke und nicht zuletzt Kuchen nach Großmutter Rezepten soll täglich frisch angeboten werden. Ein Non-Plus-Ultra wäre dazu noch ein Biergarten in einer mit Bäumen gesäumten Lage, und dies alles im Dorfkern von Issehorst.

Anläufe hierzu gab es zwischenzeitlich von der Issehorster

Familie Stelkens schon genug. "Entweder war die Lage nicht passend, die Auflagen des Bauamtes zu aufwendig oder man hörte nur: Idee gut, aber doch bitte nicht bei uns", so Stelkens traurig.

"Wir halten weiter an unserer Idee fest und geben die Hoffnung nicht auf", bestätigte Frau Stelkens. Auch für den Einzelhandel im Dorf wäre dieser Magnet sicherlich eine tolle Bereicherung. Endlich würden auch die vielen hundert Radwanderer in Issehorst Station machen, um Reize eines harmonischen Dorflebens schätzen zu lernen.



# Wir machen den Weg frei

**Ausbildung  
mit Zukunft.**

Unser Programm „Zukunft“ hilft Ihnen, Ihren Kindern eine solide Ausbildung mit auf den Weg zu geben. Methodisches Sparen für die Talente von morgen.



**Spar- und Darlehnskasse Issehorst**

Mehr als Geld und Zinsen



## Feier der Osternacht

Wieviele Wiederholungen sind nötig, um eine Tradition zu begründen? Seit 1989 lädt die Evangelische Kirchengemeinde am Karsamstag um 23.00 Uhr zur Feier der Osternacht ein. Aber was sind schon diese paar Jahre verglichen mit der jahrhunderte und jahrtausende währenden Tradition der Christenheit? Schon ganz früh haben die Christen der alten Kirche die Nacht zum Ostersonntag durchwacht, haben das Ereignis der Auferweckung Christi gleichsam miterlebt und mitgefeiert. So ist es auch bei uns: in der noch dunklen Kirche wird an Schöpfung und Erlösungshoffnung der Welt erinnert bis dann das Licht des Osterevangeliums die Herzen und den Kirchenraum erhellt.

Wieder werden viele Gemeindeglieder mitwirken. Bitte lassen sie sich zu diesem besonderen Gottesdienst einladen: am Kar-

samstag, dem 2. April 1994, in der Evang. Kirche. Übrigens hoffen wir bis dahin, den Kronleuchter geliefert zu bekommen, der allein aus Spenden unserer Gemeinde

bezahlt wird. Auch an dieser Stelle sage ich allen Gönnern im Namen des Presbyteriums meinen herzlichen Dank.

*Pfr. Kölsch*

**Gardinen  
Mersmann**  
Farben · Tapeten · Bodenbeläge

**Heimtextilien  
Geschenkartikel  
Innenausstattung**

Gütersloh-Isselhorst · Isselhorster Straße 412  
Telefon: 0 52 41 - 6 78 00 · Geschäftszeiten:  
Montag - Freitag 10-13 u. 15-18  
Samstag 9-13 Uhr

Ein Fahrrad aus dem Fachgeschäft

**HANS KÖNIG**

Gütersloh-Isselhorst  
Haller Straße 128

**SABO**

Qualitätsschmiede  
für Rasenmäher

Mech.-Rep.-Werkstatt

Fahrräder  
und Mofa von

**HERCULES**  
Stark auf zwei Rädern

Berliner Str. 107  
Telefon 05241/28854  
Gütersloh

**MAAS**

**MAAS - Ein guter Name für  
Schmuck, Uhren und Optik**

Steinhagener Str. 3  
Telefon 05241/687170  
Gütersloh

H q e  
**HS**  
heizung • sanitär  
**henrich schröder**

33334 Gütersloh  
Haller Straße 236  
☎ 0 52 41 / 9 60 40

flexibel  
freundlich  
fair

## Heizungstechnik:

Brennwerttechnik  
Solartechnik  
Strahlungsheizung  
Gas-Sicherheitstechnik  
Kaminsanierung

## Sanitärtechnik:

HiH Komplettsanierung  
Wannenaustausch  
Studioform-Baddesign  
Armaturen/Duschabtrennungen  
Badmöbel

## Wassertechnik:

Physikalische Wasseraufbereitung  
Kanal-Druckentwässerung  
Chemiefreie Wasseraufbereitung  
Hauswasserversorgungen  
Umkehr Osmose

## Plattdeutscher

### Abend mit

## Lene Barteldrees

Zu lange lag wohl der letzte plattdeutsche Abend schon zurück. Die Besucherresonanz auf den plattdeutschen Leseabend am 28. Januar war jedenfalls so groß, daß die Deele auf dem Hof Hellweg-Krefz in der Hambrinker Heide die gekommenen Besucher nicht mehr aufnehmen konnte. Flugs füllte sich dann noch zusätzlich das anschließende Wohnzimmer. Um das Plattdeutsche nicht nur zu hören, sondern vor allem zu genießen, bedarf es wohl einer bestimmte Atmosphäre. Der Duft von Glühwein und Zigarrenrauch gab den ländlichen "Gasträumen" dann auch die Stimmung, die Lene Barteldrees schon bald auf Touren kommen ließ. Frau Barteldrees aus Brockhagen verstand es dann auch, in der ihr eigenen Weise und mit "brokhiäger Mundart" die Besucher mitzuziehen. Sie las aus ihren eigenen Werken; sie zitierte Geschichten und Anekdoten, die immer einen Bezug zu dem Lebensraum und den sie prägenden Menschen widerspiegeln. Wilfried Hanneforth, der für den Isselhorster Heimatverein diesen Abend organisiert hatte, ergänzte die Lesungen von Frau Barteldrees mit Texten in niederdeutscher Mundart. Wieder einmal zeigte es sich, wie sprachmächtig, aber auch wie herzlich und melodisch diese plattdeutsche Sprache sein kann.

## Naturliebende Lebensmittel - direkt vom Erzeuger

Wir schlachten unsere Rinder und teilen diese in familiengerechte Portionen auf. (Mengen und Preise auf Anfrage), Möhren, Kartoffeln (versch. Sorten), Vollwertgetreide, auf Wunsch gemahlen.

Marlies u. Siegfried Kampmann, Erpestr. 91a, Nähe TÜV, Tel. 6 78 74



Der Besucherzuspruch jedenfalls zeigte, daß das Platt bei uns in Isselhorst keinesfalls "out" ist, wengleich immer weniger Menschen diese Sprache noch sprechen können.

Der gastgebenden Familie Hellweg sei nochmals für die Einladung zu diesem Abend herzlich gedankt.

*Karl Piepenbrock*

## Raiffeisen-Markt aktuell



Daunenwesten in  
3 modischen Farben **79,90**



verschiedene Arbeitshemden  
ab **22,90**



**45,90**

## Raiffeisen-Markt



Niehorster Str. 19 · 33334 Gütersloh-Isselhorst · Telefon 0 52 41-61 55 · Telefax 68 71 54

Öffnungszeiten: Montag – Freitag, 8.00 – 12.30 und 13.30 – 17.00 Uhr, Samstag, 8.30 – 12.00 Uhr



Täglich Obstsäfte von

*fruchtig*

*saftig*

*gesund*



# Feldmann

... für Ihre Gesundheit!

## Heinrich Feldmann

Getränkegroßhandel

Postdamm 289, 33334 Gütersloh

Telefon (0 52 41) 6 78 93

**Der Isselhorster**

Lokalanzeiger für das  
Kirchspiel Isselhorst  
Herausgegeben vom  
Heimatverein Isselhorst,  
Vors. Karl Piepenbrock,  
Steinhagener Str. 46  
33334 Gütersloh-Isselhorst  
Tel. 0 52 41 96 90 20

Herstellung:  
GrafikAtelier Baumeister,  
Haller Str. 113,  
33334 Gütersloh-Isselhorst  
Tel. 0 52 41 9 60 70,  
Fax 0 52 41 96 07 60  
Auflage: 3.500

Für unverlangt eingesandte Texte,  
Bilder und Vorlagen wird keine  
Haftung übernommen. Der Her-  
ausgeber behält sich vor, Manus-  
kripte aus Platzgründen ggfls. zu  
kürzen.

Die nächste Ausgabe  
erscheint  
am 30.03.1994

Redaktionsschluß  
und Anzeigenschluß  
ist der

09. März '94

Lebendiges Grün bringt Atmosphäre –  
Verleihen Sie auch Ihrer Wohnung eine  
unverwechselbare Note.



**Knoll** wohnen und leben mit Pflanzen  
Haller Str. 150 · Gütersloh-Isselhorst · Tel. 05241/67752

## Veranstaltungskalender 1994

18.02.94	Blutspende	DRK
19.02.94	Winterfest bei Kunstmann	Schützenverein Niehorst
26.02.94	Winterball i. d. Klosterpforte	Reiterverein Hollen
12.+13.03.94	Reitturnier (Hallenturnier)	Reiterverein Hollen
16.03.94	Jahresmitgliederversammlung	DRK
16.+17.04.94	Voltigierturnier (Hallenturnier)	Reiterverein Hollen
17.04.94	Konfirmation	Ev. Kirche
06.-08.05.94	Reitturnier	Reiterverein Hollen
12.05.94	Fahrtturnier	Reiterverein Hollen
12.05.94	Vatertagsausflug	Schützenverein Niehorst
16.-20.05.94	Jugendturniere	1. FC Isselhorst
23.05.94	100 Jahre TVI - Festakt	Turnverein Isselhorst
24.05.94	100 Jahre TVI - Turnerinnen	Turnverein Isselhorst
25.05.94	100 Jahre TVI - Tischtennis-Show	Turnverein Isselhorst
26.05.94	100 Jahre TVI - Handballspiel	Turnverein Isselhorst
27.05.94	100 Jahre TVI - Jugendfete	Turnverein Isselhorst
28.05.94	100 Jahre TVI - Großer Festball	Turnverein Isselhorst
29.05.94	100 Jahre TVI - Frühkonzert - Festmarsch	Turnverein Isselhorst
30.05.94	100 Jahre TVI - Kinderturntag	Turnverein Isselhorst
31.05.94	100 Jahre TVI - Fitness für Alle	Turnverein Isselhorst
01.06.94	100 Jahre TVI - Handball-Traditionsspiel	Turnverein Isselhorst
01.06.94	Kirmes	
02.06.94	100 Jahre TVI - Senioren-Tanznachmittag	Turnverein Isselhorst
02.06.94	Kirmes und Trödelmarkt	
03.06.94	100 Jahre TVI - Historisches und Klön	Turnverein Isselhorst
04.06.94	100 Jahre TVI - Schaukampf Turnen/ Prellballturnier	Turnverein Isselhorst
04.+05.06.94	Schützenfest	Schützenverein Niehorst
05.06.94	100 Jahre TVI - Pokaltunier Judo	Turnverein Isselhorst
07.08.94	Kinderfest	Reiterverein Hollen
24.08.94	Blutspende	DRK
03.09.94	Pokalschießen der örtlichen Vereine	bei Kunstmann
09.-11.09.94	Heimatfest	
18.09.94	Herbstfest	Schützenverein Niehorst
18.09.94	Silberne Konfirmation	Ev. Kirche
08.+09.10.94	Geflügelausstellung	Festhalle
09.10.94	Trimmwandern	Turnverein Isselhorst
22.10.94	Pokalregeln	Isselhorster Hobbyvereine
29.10.94	Fuchsjagd	Reiterverein Hollen
05.11.94	Herbstfest	Turnverein Isselhorst
13.11.94	Volkstrauertag	Ev. Kirche
26.+27.11.94	Weihnachtsmarkt	Werbegemeinschaft
04.12.94	Weihnachtsfeier	Reiterverein Hollen
	Für angegebene Termine übernehmen wir keine Gewähr	

## SieMatic. Die neue Ansicht von Romantik.

◆  
In unseren neuen vergrößerten Ausstellungenräumen präsentieren wir Ihnen moderne, maßgeschneiderte Einbau-Küchen.  
◆



Die Sehnsucht nach Wärme und Harmonie im Wohnbereich ist ein Teil unserer Persönlichkeit. Die Küchen der neuen Romantik von SieMatic erfüllen diese Sehnsucht und lassen Ihren Küchentraum

Wirklichkeit werden. Der qualifizierte SieMatic Küchenspezialist garantiert Ihnen: Kompetente Beratung, individuelle Planung und perfekten Service bis hin zur fachgerechten Montage.

**SieMatic**  
Qualität in ihrer schönsten Form

KÜCHEN  
**könig**

Haverkamp 37  
33334 Gütersloh-Isselhorst  
Telefon 0 52 41 / 64 94  
Telefax 0 52 41 / 6 80 94

*Küchen König – Wenn Sie nicht irgendeine, sondern Ihre ganz persönliche Küche suchen.*